

## Gebäude - Wohnungen

	1990	2000
Wohngebäude, Total	7 773	8 398
<b>Gebäudeart</b>		
Einfamilienhäuser	2 595	2 817
Mehrfamilienhäuser	3 823	4 090
Wohngebäude mit Mischnutzung (Wohnen und andere Nutzungen)	1 355	1 491
Bewohnte Wohnungen, Total	34 525	34 216
<b>Typ</b>		
Gemietete Wohnungen	28 668	27 619
Genossenschaftswohnungen	1 452	1 714
Eigengenutzte Wohnungen <sup>1</sup>	4 104	4 700
Übrige bewohnte Wohnungen <sup>2</sup>	301	183

<sup>1</sup> Hauseigentum, Miteigentum, Stockwerkeigentum

<sup>2</sup> Pacht-, Dienst- und Freiwohnungen

## Wohnungsgrösse und -belegung

	1970	1990	2000
Bewohnte Wohnungen, Total	27 781	34 525	34 216
Personen pro Wohnung	2.7	2.1	2.0
1-Zimmer-Wohnungen	2 074	3 204	2 369
Personen pro Wohnung	1.1	1.1	1.1
2-Zimmer-Wohnungen	2 915	4 413	4 446
Personen pro Wohnung	1.5	1.3	1.2
3-Zimmer-Wohnungen	6 737	8 660	8 252
Personen pro Wohnung	2.3	1.8	1.6
4-Zimmer-Wohnungen	10 002	11 429	11 413
Personen pro Wohnung	3.1	2.4	2.2
5-Zimmer-Wohnungen	3 926	4 435	5 037
Personen pro Wohnung	3.6	2.7	2.6
6-u. mehr Zimmer-Wohnungen	2 127	2 384	2 699
Personen pro Wohnung	4.0	3.0	2.9

2000

Wohnbevölkerung  
Sprache  
Nationalität  
Erwerbstätige  
Studierende  
Alter, Geschlecht  
Religion  
Gebäude  
Wohnungen  
Haushalte  
Pendelverkehr

## Volkszählung 2000: Wichtige Resultate

# Stadt St. Gallen

### Resultate im Überblick

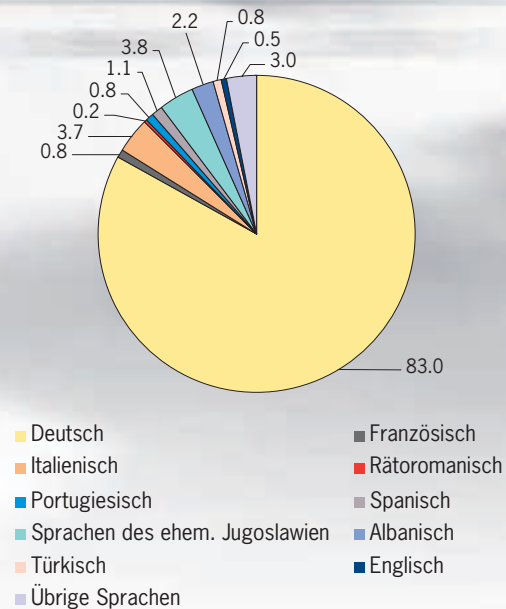
Wohnbevölkerung, Total	72 626
Schweizerinnen und Schweizer	53 132
Ausländerinnen und Ausländer	19 494
Erwerbstätige aus der Wohnbevölkerung	37 326
Wegpendelnde	8 921
Zupendelnde	30 688
In St. Gallen arbeitende Personen	59 093
Wohngebäude	8 398
Bewohnte Wohnungen	34 216
Privathaushalte	34 934
Kollektivhaushalte	68

## Wohnbevölkerung nach Hauptsprache

Hauptsprache	1990	2000	Veränd. 1990/2000
			%
Deutsch	62 015	60 297	-2.8
Französisch	802	575	-28.3
Italienisch	4 243	2 722	-35.8
Rätoromanisch	174	147	-15.5
Portugiesisch	481	564	+17.3
Spanisch	1 225	773	-36.9
Sprachen des ehem. Jugoslawien <sup>1</sup>	2 738	2 748	+0.4
Albanisch	531	1 617	+204.5
Türkisch	745	612	-17.9
Englisch	430	363	-15.6
Übrige Sprachen	1 853	2 208	+19.2

<sup>1</sup> Slawische Sprachen des ehemaligen Jugoslawien (Serbisch, Kroatisch, Mazedonisch, Slowenisch)

Hauptsprachen im Jahr 2000 (in %)

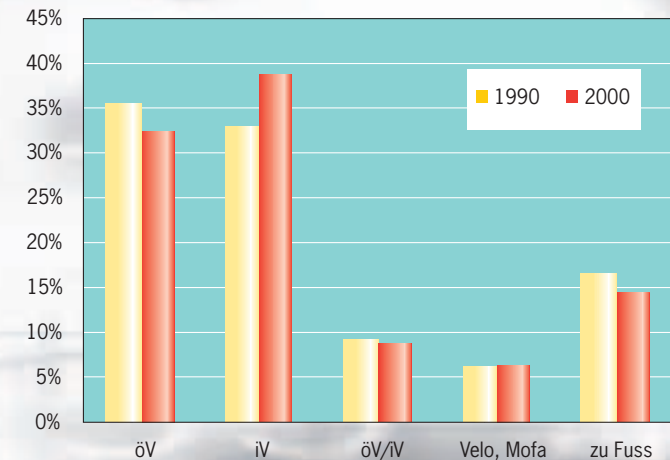


## Wohnbevölkerung nach Religion

Religion	1990	2000	Veränd. 1990/2000
			%
Evangelisch-reformierte Kirche	24 833	19 578	-21.2
Evangelische Freikirchen und übrige prot. Gemeinschaften	1 584	1 383	-12.7
Römisch-katholische Kirche	38 188	31 978	-16.3
Christkatholische Kirche	155	112	-27.7
Christlich-orthodoxe Kirchen	2 214	3 253	+46.9
Islamische Gemeinschaften	2 157	4 856	+125.1
Jüdische Glaubensgemeinschaft	152	133	-12.5
Übrige Religionen	666	956	+43.5
Keine Zugehörigkeit	3 816	7 221	+89.2
Ohne Angabe	1 472	3 156	+114.4

## Pendelverkehr: Transportmittel, Dauer

Benutzte Transportmittel für den Arbeitsweg (Erwerbstätige Binnen- und Wegpendler/innen)

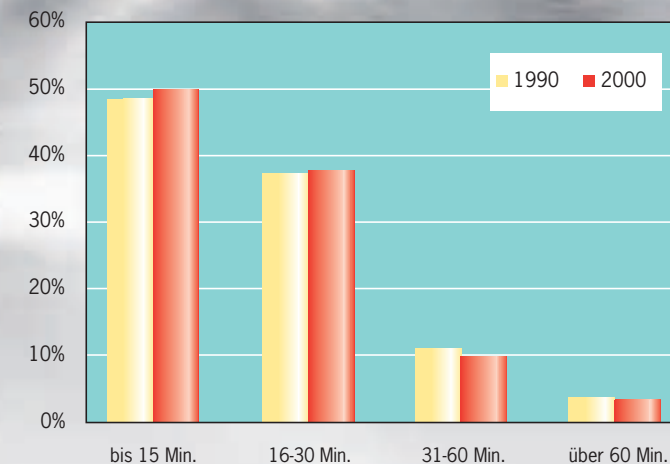


öV: öffentlicher Verkehr  
iV: Individualverkehr (Auto, Motorrad)  
öV/iV: Kombiniertes Verkehr (z. B. Park & Ride)

## Erwerbstätige, Schülerinnen / Schüler / Studierende, Pendelverhalten

	1990	2000	Veränd. 1990/2000
			%
<b>Erwerbstätige</b>			
aus der Wohnbevölkerung	39 425	37 326	-5.3
Wegpendelnde	6 571	8 921	+35.8
Zupendelnde	22 793	30 688	+34.6
In St. Gallen arbeitende Personen	55 647	59 093	+6.2
<b>Schülerinnen/Schüler/ Studierende</b>			
aus der Wohnbevölkerung	10 637	10 855	+2.0
Wegpendelnde	501	569	+13.6
Zupendelnde	3 405	4 447	+30.6
In St. Gallen Studierende bzw. die Ausbildung Besuchende	13 541	14 733	+8.8

Zeitbedarf für einen Hinweg zur Arbeit (Erwerbstätige Binnen- und Wegpendler/innen)



## Alter - Geschlecht - Nationalität

Wohnbevölkerung	1970	1990	2000	Veränd. 1990/2000
Total	80 852	75 237	72 626	-3.5
<b>Alter</b>				
0 bis 14	16 972	10 051	10 360	+3.1
15 bis 19	6 335	4 464	3 977	-10.9
20 bis 39	24 120	26 388	24 309	-7.9
40 bis 64	22 693	21 307	21 334	+0.1
65 bis 79	8 548	9 303	8 727	-6.2
80 und mehr	2 184	3 724	3 919	+5.2
<b>Geschlecht</b>				
Frauen	43 400	39 001	37 639	-3.5
Männer	37 452	36 236	34 987	-3.4
<b>Nationalität</b>				
Schweiz	66 270	58 300	53 132	-8.9
davon Frauen	36 508	31 870	28 583	-10.3
Ausland	14 582	16 937	19 494	+15.1
davon Frauen	6 892	7 131	9 056	+27.0
Anteil Ausland (%)	18.0	22.5	26.8	...

## Haushalte

Haushalte	1970	1990 <sup>1</sup>	2000
Privathaushalte	29 060	35 190	34 934
Einpersonenhaushalte	7 726	14 989	16 166
(Ehe-) Paare ohne Kinder	6 516	8 446	8 455
(Ehe-) Paare mit Kind(ern)	10 780	8 088	7 111
Elternteil mit Kind(ern)	1 639	1 721	1 785
Übrige Haushalte	2 399	1 946	1 417
Kollektivhaushalte <sup>2</sup>	158	86	68
<b>Personen in Privathaushalten</b>			
	77 253	71 854	68 963
<b>Personen in Kollektivhaushalten<sup>2</sup></b>			
	3 599	2 611	1 960

<sup>1</sup> Die Definition der Haushalte für die Volkszählung 1990 ist nicht identisch mit derjenigen der anderen Volkszählungen, was zu geringen Abweichungen führen kann.

<sup>2</sup> z. B. Altersheime, Personalhäuser, usw.

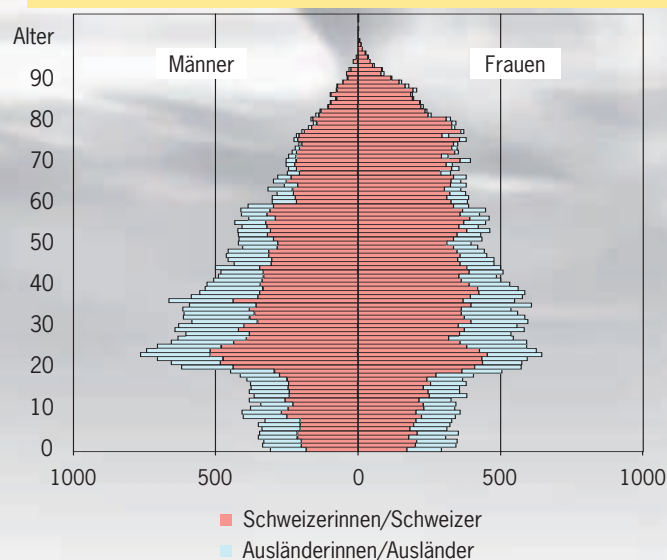
## Schweizerinnen und Schweizer nach diversen Merkmalen

	2000
Staatsangehörigkeit seit Geburt	45 101
Staatsangehörigkeit durch Bürgerrechtserwerb	6 494
Ohne Angabe	1 537
Personen mit doppelter Staatsangehörigkeit	4 562

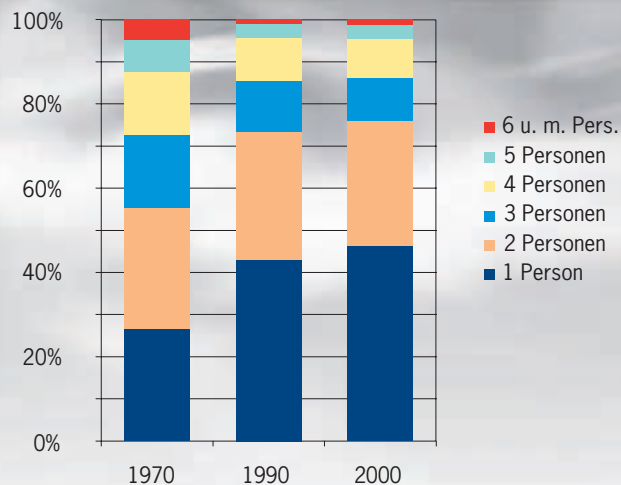
## Ausländerinnen und Ausländer nach diversen Merkmalen

	1990	2000
Geburtsort in der Schweiz	3 772	4 789
Geburtsort im Ausland	13 092	14 441
Ohne Angabe	73	264
Wohnort vor 5 Jahren in der Schweiz	11 379	14 404
Wohnort vor 5 Jahren im Ausland	4 262	3 193
Ohne Angabe / Kinder unter 5 Jahren	1 296	1 897
Niedergelassene (Ausweis C)	10 909	13 645

## Wohnbevölkerung nach Alter, Geschlecht und Nationalität 2000



## Privathaushalte nach Personenzahl



## Ausländische Bevölkerung nach Nationalität

Nationalität	1970	1990	2000
Total	14 582	16 937	19 494
Europa	14 303	15 733	17 439
Deutschland	2 631	1 925	2 363
Spanien	1 130	1 262	835
Frankreich	104	79	70
Italien	7 203	4 870	3 691
Österreich	1 335	941	794
Portugal	12	543	628
Jugoslawien	447	4 016	3 898
Kroatien <sup>1</sup>	...	...	759
Mazedonien <sup>1</sup>	...	...	707
Bosnien-Herzegowina <sup>1</sup>	...	...	1 684
Türkei	173	1 047	1 060
Übriges Europa	1 268	1 050	950
Asien	52	873	1 389
Amerika	139	191	294
Afrika	35	132	353

<sup>1</sup> 1970 und 1990 unter Jugoslawien enthalten