

Wohneigentum bei kleinen und mittelgrossen Wohnungen zunehmend

Die Stadt und der Kanton St.Gallen verzeichnen eine steigende Wohneigentumsquote, welche im Jahr 2000 den bis anhin höchsten Stand erreichte. Die Zunahme ist auf die Veränderung bei den kleinen und mittelgrossen Wohnungen zurückzuführen. Die grossen Wohnungen mit fünf oder sechs und mehr Zimmern hatten im Jahr 1990 eine leicht höhere Wohneigentumsquote als im Jahr 2000. Im Jahr 2000 liegt die Wohneigentumsquote in der Stadt St.Gallen mit 13,7 Prozent verglichen mit anderen Schweizer Städten im Mittelfeld. Die Wohneigentumsquote ist in den Vergleichsstädten sehr unterschiedlich und reicht von 5,9 Prozent in Genf bis 30,6 Prozent in Thun.

Grössere Wohnungen häufiger im Eigentum

Die Wohneigentumsquote hängt sehr stark von der Zimmerzahl ab. Je grösser die Wohnungen sind, umso grösser ist auch der Anteil an Wohneigentum.

Wohneigentumsquote¹ nach Staatsangehörigkeit der Wohnungseigentümer und nach Zimmerzahl 1970 bis 2000

Stadt St.Gallen, Kanton St.Gallen, Vergleichsstädte

T_09_8

| | Total | Nach Staatsangehörigkeit der Wohnungseigentümer | | Nach Zimmerzahl | | | | | |
|------------------------------|-------|---|---------|-----------------|------|------|------|------|------|
| | | Schweiz | Ausland | 1 | 2 | 3 | 4 | 5 | 6+ |
| Stadt St.Gallen | | | | | | | | | |
| 1970 | 11,7 | 13,5 | 2,4 | 0,4 | 1,4 | 3,6 | 8,0 | 21,6 | 61,2 |
| 1980 | 12,2 | 14,0 | 3,9 | 1,2 | 1,8 | 4,7 | 9,2 | 25,8 | 63,8 |
| 1990 | 11,9 | 14,3 | 3,0 | 0,9 | 1,7 | 4,8 | 8,1 | 26,0 | 63,6 |
| 2000 | 13,7 | 16,5 | 4,3 | 1,9 | 2,9 | 5,3 | 10,4 | 24,7 | 61,2 |
| Kanton St.Gallen | | | | | | | | | |
| 1970 | 34,4 | 39,4 | 6,2 | 1,1 | 5,2 | 10,3 | 21,8 | 57,5 | 79,6 |
| 1980 | 35,1 | 39,0 | 11,2 | 2,0 | 6,2 | 10,9 | 23,5 | 61,5 | 80,9 |
| 1990 | 34,5 | 39,5 | 10,0 | 1,4 | 4,8 | 10,5 | 23,9 | 61,5 | 80,3 |
| 2000 | 38,7 | 44,2 | 13,9 | 6,4 | 8,5 | 15,9 | 29,6 | 61,4 | 79,5 |
| Vergleichsstädte 2000 | | | | | | | | | |
| Zürich | 7,1 | 8,5 | 2,9 | 1,7 | 2,6 | 3,8 | 10,2 | 24,8 | 45,8 |
| Genf | 5,9 | 6,1 | 5,5 | 3,5 | 3,4 | 4,7 | 6,9 | 12,6 | 23,5 |
| Basel | 10,5 | 12,6 | 3,5 | 1,8 | 3,0 | 5,8 | 13,4 | 33,4 | 63,2 |
| Bern | 10,9 | 12,3 | 3,6 | 1,3 | 3,2 | 6,6 | 17,1 | 31,2 | 53,5 |
| Lausanne | 6,5 | 7,8 | 3,4 | 2,2 | 1,8 | 4,3 | 8,4 | 19,8 | 38,5 |
| Winterthur | 22,2 | 26,1 | 7,1 | 3,1 | 5,0 | 8,6 | 22,1 | 52,6 | 72,7 |
| Luzern | 11,1 | 12,3 | 5,0 | 3,5 | 4,1 | 4,6 | 10,6 | 26,8 | 55,9 |
| Biel | 13,2 | 15,5 | 4,7 | 2,1 | 3,7 | 6,8 | 15,8 | 42,5 | 65,3 |
| Thun | 30,6 | 32,6 | 11,0 | 9,1 | 12,5 | 19,9 | 34,0 | 62,8 | 76,7 |

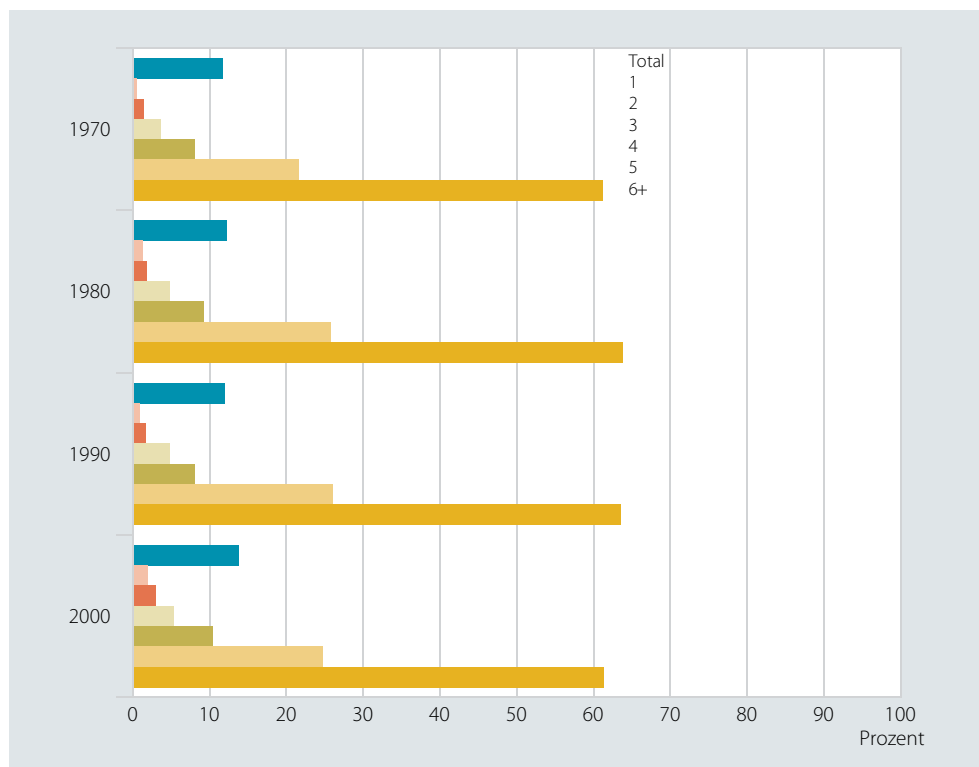
Quelle: Bundesamt für Statistik, Eidg. Volkszählungen

1 Anteil der von Eigentümern selbst bewohnten Wohnungen an allen Wohnungen in Prozent

Wohneigentumsquote nach Zimmerzahl 1970 bis 2000

Stadt St.Gallen

G_09_2



Quelle: Bundesamt für Statistik, Eidg. Volkszählungen

© Fachstelle für Statistik Kanton St.Gallen