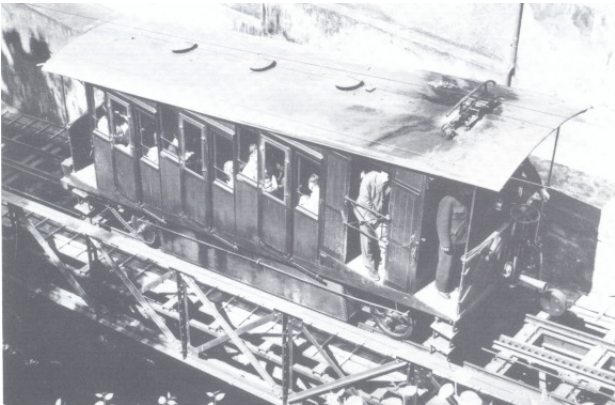


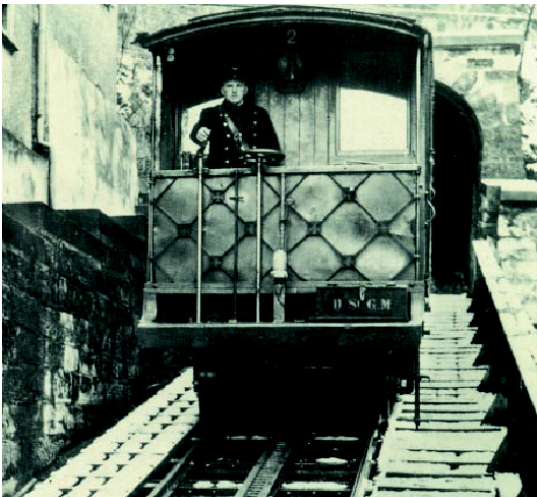
## Die Mühleggbahn AG

Mit der Inbetriebnahme der Mühleggbahn zwischen dem Müllertor und dem Dorf St. Georgen entstand im Jahre 1893 eine innerstädtische Verbindung. Die Mühleggbahn wurde zu diesem Zeitpunkt mit Wasserkraft betrieben: In das Fahrzeug, welches sich in der Bergstation befand, wurde in einem Tank unterhalb des Fussbodens Wasser aufgefüllt.



Mit diesem Wasserballast konnte das Bähnchen von der Talstation hinaufgezogen werden. In der Mitte befand sich im Tunnel eine Ausweichstation, welche heute noch an der breiteren Tunnelausbuchtung erkennbar ist. In der Talstation wurde anschliessend das Wasser in die Steinach abgeleert und das andere sich nun oben befindliche Bähnchen mit Wasserballast versehen. Das Wasser stammte aus dem Brand- und Bädlibach, da der Mühleggweiher bereits für die Dampflokomotiven der Vereinigten Schweizerbahnen angezapft wurde.

Diese Antriebsart funktionierte bis 1950, anschliessend verkehrte bis zum Jahr 1975 eine Zahnradbahn, welche wiederum durch den heute noch bestehenden, im Jahre 2004 total erneuerten Schräglift ersetzt wurde.



Die Mühleggbahn ist das älteste innerstädtische Nahverkehrsmittel, dessen Geschäftsführung seit dem Jahre 1953 bei den VBSG liegt.

Die Mühleggbahn AG ist eine Aktiengesellschaft mit einer breiten Verankerung in der Bevölkerung. Im Hinblick auf die kürzlich durchgeführte Totalerneuerung wurde im Jahre 2001 eine Aktienkapitalerhöhung auf 750'000 Franken beschlossen. Erstmals in der Geschichte der Mühleggbahn AG hat die Stadt St. Gallen einen Beitrag von 1,2 Mio Franken an die Erneuerungskosten von rund 2,8 Mio Franken beigetragen. Am 25. September 2004 konnte die Wiedereröffnung der Bahn nach knapp zweimonatiger Umbauzeit gefeiert werden. Nebst einem neuen Fahrzeug wurde auch die Gleisanlage, der Tunnel sowie Berg- und Talstation komplett erneuert.

Die Bahn funktioniert wie ein Lift und kann selbständig in Fahrt gesetzt werden. Betriebszeiten sind täglich von 05.40 Uhr bis 23.50 Uhr.

### Fahrpreise:

Billette (für eine einfache Berg- bzw Talfahrt):

- Erwachsene	Fr. 2.00
- Halbtaxabonnenten	Fr. 1.60
- Kinder bis 16 Jahre, Hunde und Velos	Fr. 1.60

Mehrfahrtenkarten (für 12 einfache Fahrten)

- Erwachsene	Fr. 20.00
- Halbtaxabonnenten und Kinder bis 16 Jahre	Fr. 16.00
- Veloabonnement (für 12 Monate)	Fr. 45.00

Diese Mehrfahrtenkarten sind nur für Fahrten bei der Mühleggbahn AG gültig.

Für Fahrten in Kombination mit den Verkehrsbetrieben ist eine Mehrfahrtenkarte des Tarifverbundes zu verwenden (12 Fahrten für Erwachsene Fr. 27.00 / für Halbtaxabonnenten Fr. 22.00 / für Kinder Fr. 16.00).

Gebühr für Fahrt ohne gültigen Fahrausweis Fr. 80.00

### Verkaufsstellen:

- VBSG Verkaufs- und Informationsstelle am Bahnhofplatz  
Öffnungszeiten Mo – Fr 08.00 – 12.00 / 13.30 – 17.50 Uhr  
Gesamtes VBSG- und Mühleggbahn- Sortiment
- Mühleggbahn-Kiosk bei der Bergstation  
Täglich geöffnet  
Verkauf von Mehrfahrtenkarten und Veloabonnementen

### Kennzahlen 2005:

- Erfolgsrechnung:

<b>Aufwand</b>	<b>Franken</b>	<b>Ertrag</b>	<b>Franken</b>
Personalaufwand	120'744	Verkehrsertrag	344'715
Sachaufwand	339'954	Neben- und Sonderertrag	138'083
Abschreibung/Rückstellung	22'000		
<b>Total Aufwand</b>	<b>482'698</b>	<b>Total Ertrag</b>	<b>482'798</b>

- Betriebsleistungen:

Anzahl Fahrten	94'916	Spurweite	1'000 mm
Anzahl Fahrgäste	519'000	Steigung	208 – 228 Promille
Streckenlänge	319 m	Fassungsvermögen Wagen	30 Personen
Fahrgeschwindigkeit	4.8 m/sek	Betriebsart	Elektrischer Schräglift

### Geschäftsführung:

Verkehrsbetriebe St. Gallen VBSG  
Steinachstrasse 42  
9001 St. Gallen

Telefon 071 243 95 95  
Telefax 071 243 95 90  
E-Mail vbsg@stadt.sg.ch