

**Kurzanleitung
PUPIL Connect – Elternportal
Abmeldung Tagesbetreuung einzelne Betreuungseinheiten
/Absenzmeldung Schule**

Elternportal - Allgemeine Informationen seitens Tagesbetreuung

Im Elternportal können die Eltern/Erziehungsberechtigten die Schulabsenzen melden, wie auch die Abmeldungen bei der Tagesbetreuung für einzelne Tage oder Einheiten melden.

Wird «nur» eine Schulabsenz gemeldet, ohne dass die Tagesbetreuungsmodule ausgewählt werden, bekommt die Tagesbetreuung KEINE Abmeldung für einzelne Einheiten!

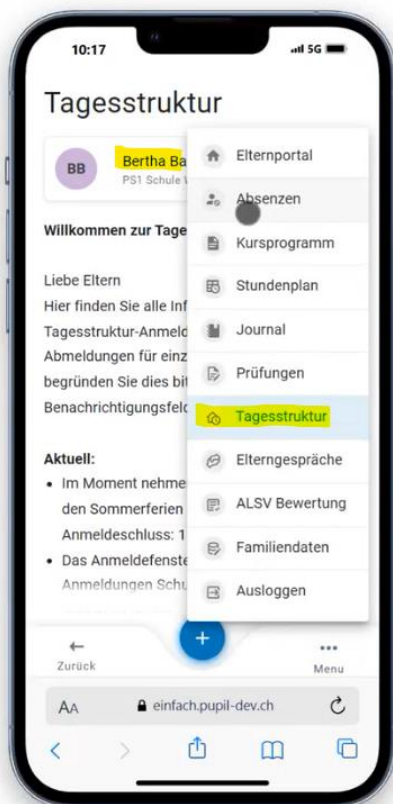
Wichtig: Es ist zwingend notwendig, bei schulischen Absenzen, welche auch die Tagesbetreuung betreffen, die Abmeldung der entsprechenden Einheiten in der Tagesbetreuung explizit anzuwählen (Button muss von links nach rechts verschoben werden).

Bitte erfassen Sie in der Bemerkung IMMER eine kurze Begründung für die Absenz! Wir können auf diese Bemerkungen/Fragen KEINE Rückmeldungen oder Bestätigungen geben!

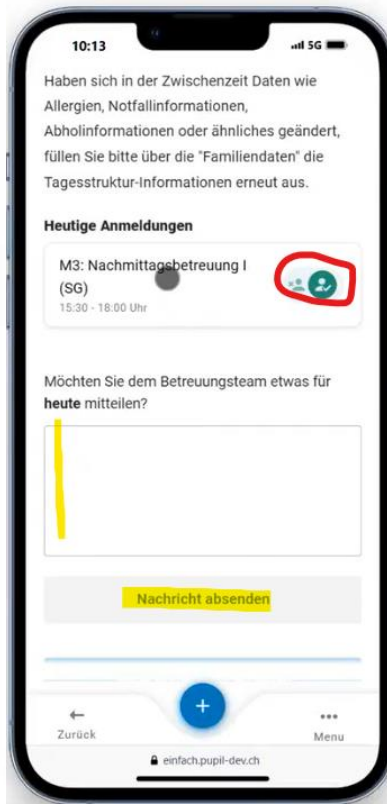
Tagesaktuelle Absenzen/Abmeldungen welche die Tagesbetreuung oder den Mittagstisch Oberstufe betreffen, müssen zwingend vor 08:00 Uhr eingehen. Ansonsten müssen die Abmeldungen telefonisch erfolgen!

Abmeldung Elternportal durch Eltern *nur* für die Tagesbetreuung (keine Schulabsenz)

In folgendem Beispiel wird ein Kind «nur» von der Tagesbetreuung abgemeldet, nicht aber von der Schule:



Eltern wählen Kind & Tagesstruktur

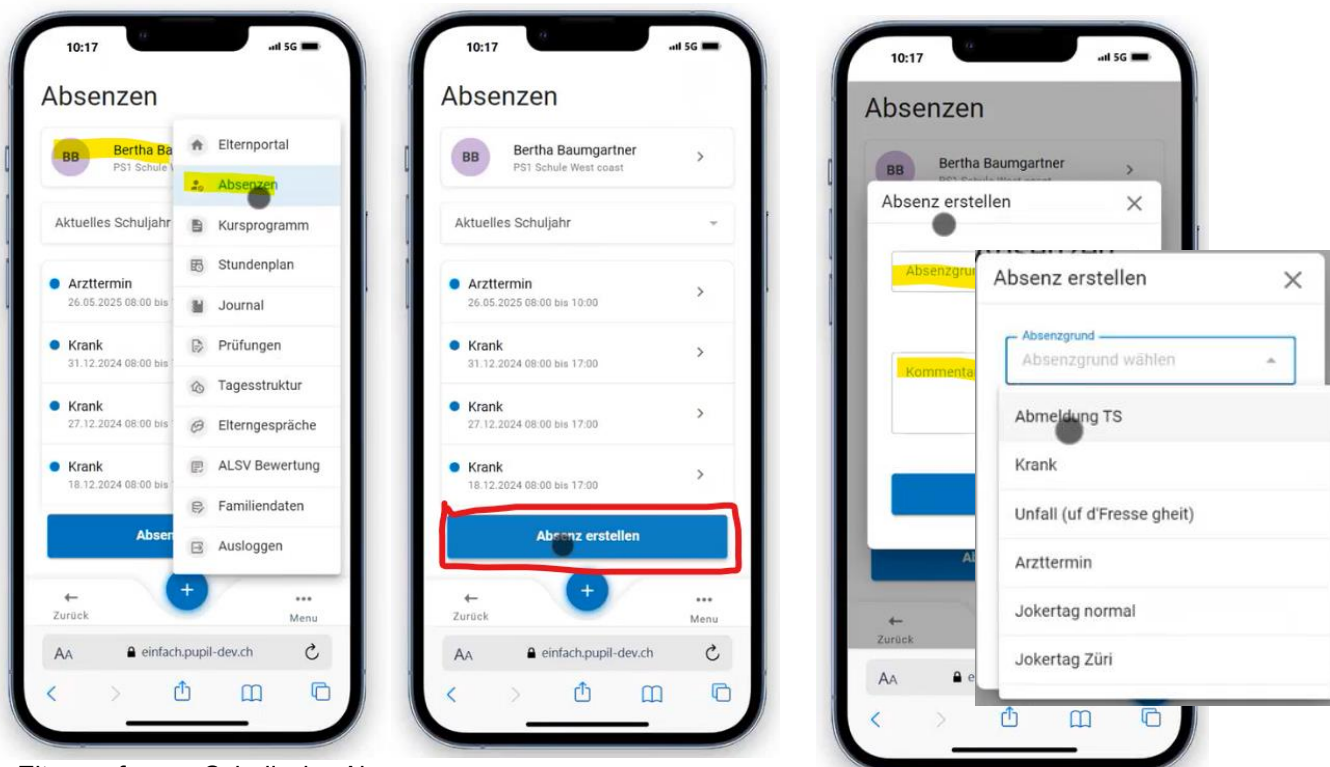


Eltern schieben den Toggel der Einheit auf abmelden

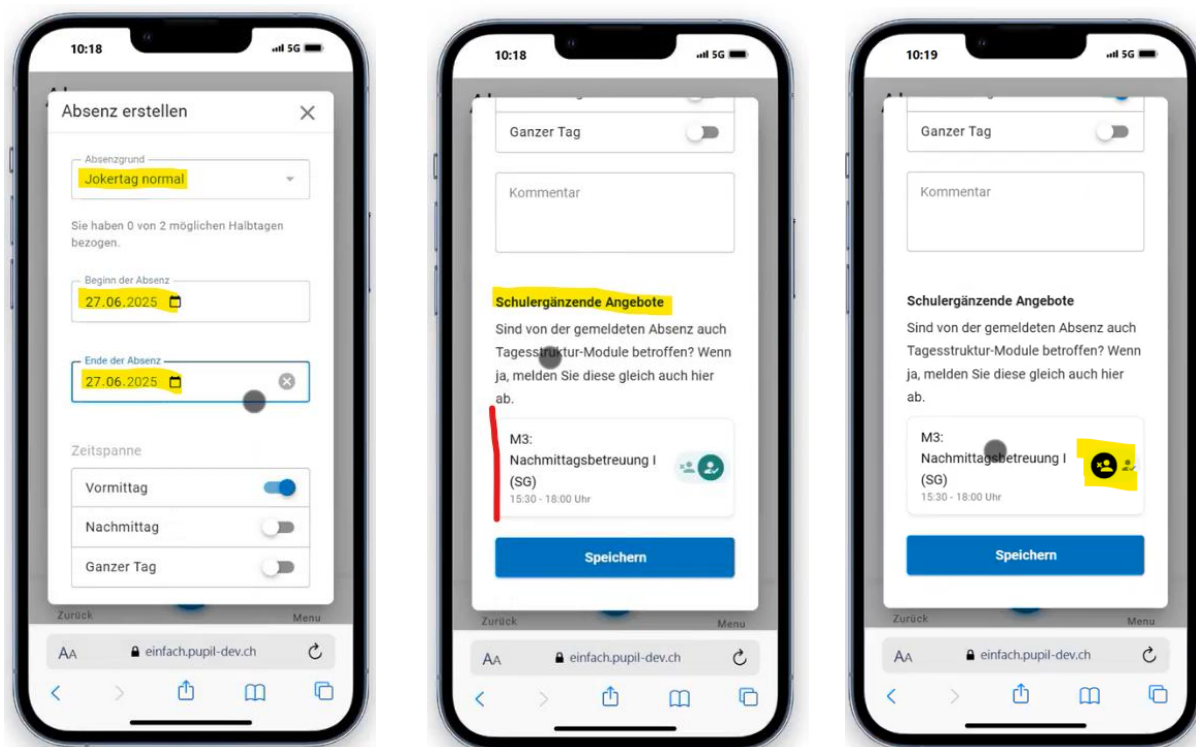


Kind abgemeldet
Eltern erfassen Kommentar

Absenz-Meldung (Schulische Absenz-Meldung) mit Abmeldung Tagesbetreuungsmodul



Eltern erfassen Schulische-Absenz



Eltern erfassen zusätzlich eine Absenz eines gebuchten
Betreuungsmoduls von diesem Tag (es werden nur gebuchte Module des
ausgewählten Tages angezeigt)