

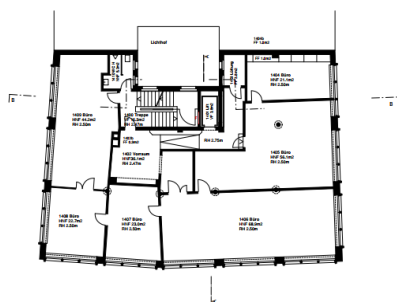
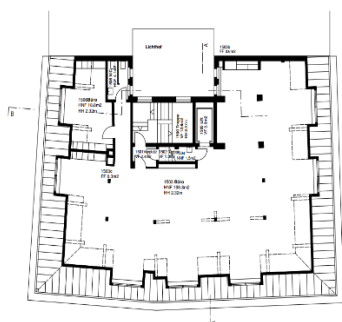
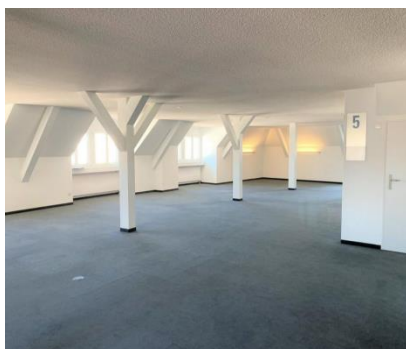
Büroflächen, Zwischennutzung Wassergasse 23 Innenstadt

Hochwertige Büroräume zur Zwischennutzung im Zentrum

An bester Lage in unmittelbarer Nähe zum Autobahnanschluss (Kreuzbleiche) und am Hauptbahnhof St.Gallen werden Büroräume vermietet. Teilflächen ab 85 m² möglich. Es handelt sich um eine Zwischennutzung bis maximal 3 Jahre. Ein idealer Standort für Kunden und Mitarbeitende. Die helle und grosszügige Flächen befinden sich im 3. und 5. Obergeschoss und sind bezugsbereit ausgebaut. Weitere Mieterausbauten sind möglich. Ein Personenlift ist vorhanden und Parkmöglichkeiten bestehen.

Eckdaten

Nutzfläche	400 m ²
Teilflächen	ab 85 m ²
Mietzins	CHF 150 pro m ² /Jahr exkl. NK
Bezugstermin	ab sofort oder nach Vereinbarung



Kontakt

Stadt St.Gallen Immobilienbewirtschaftung

Lee Doti

Neugasse 3

9004 St.Gallen

T 071 224 46 74

lee.doti@stadt.sg.ch

www.liegenschaften.stadt.sg.ch