

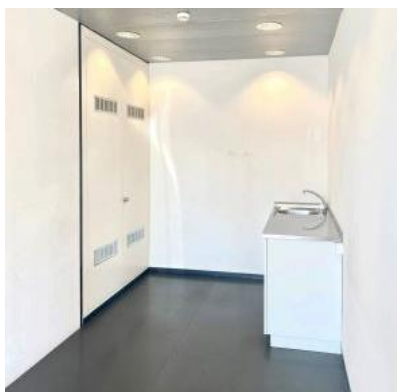
Büroflächen Bionstrasse 5 Winkeln

Freiraum an Stelle des Alltag

Das Geschäftshaus Rundbau am Geissberg liegt im Westen von St.Gallen in der Nähe vom Kybunpark/Shopping Arena und bietet eine gute Erreichbarkeit mit öffentlichem als auch mit privaten Verkehrsmitteln. Die Bushaltestelle befindet sich in unmittelbarer Nähe vor der Liegenschaft. Die Büroflächen mit 324 m² sowie ein Showroom mit 106 m² sind voll ausgebaut und stehen im EG. Das Objekt besteht aus lichtdurchfluteten Räumen und grossen Fensterfronten. Die Raumeinteilung ist variabel und mit geringem Aufwand veränderbar. Zusätzlich können Aussenparkplätze für je CHF 110 dazu gemietet werden.

Eckdaten

Nutzfläche	430 m ²
Mietzins	CHF 185 pro m ² /Jahr exkl. NK
Bezugstermin	ab sofort



Kontakt

Immo10 AG

Vanja Jovanovic

Bionstrasse 5

9015 St. Gallen

T + 41 71 313 20 24

vanja.jovanovic@immo10.ch

www.immo10.ch