

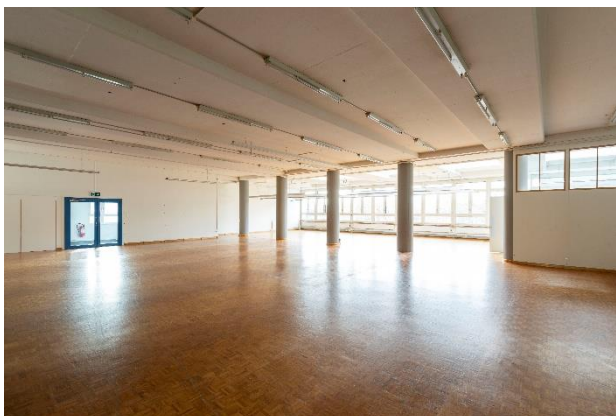
## Büroflächen Bogenstrasse 9 Kreuzbleiche

### Bürofläche im Bischoff-Tower

In diesem geschichtsträchtigen Geschäftshaus einer bekannten Textilfirma, stehen im 2. Obergeschoss 750 m<sup>2</sup> Atelier- oder Büroflächen zur Vermietung. Der Bischoff-Tower liegt an bester Lage unmittelbar beim Autobahnanschluss Kreuzbleiche, in Gehdistanz zu Hauptbahnhof und dem Naherholungsgebiet Kreuzbleiche. Die zusammenhängende Fläche auf einer Etage verfügt über eine Raumhöhe von 3.60 m. Zudem sorgen beidseitige Fensterfronten für natürliche Belichtung und helle Arbeitsplätze.

### Eckdaten

Nutzfläche	750 m <sup>2</sup>
Raumhöhe	3.60 m
Mietzins	auf Anfrage
Bezugstermin	nach Vereinbarung



### Kontakt

Bischoff Textil AG

Wolfgang Keller

Bogenstrasse 9

9001 St. Gallen

T 071 272 03 40

[wolfgang.keller@bischoff-textil.com](mailto:wolfgang.keller@bischoff-textil.com)

<http://www.bischoff-textil.com>