

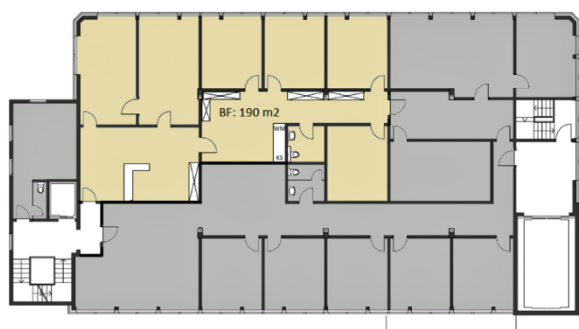
Bürogemeinschaft Erlachstrasse 3 Bruggen

Einzelbüros im attraktiven Paket

Die einzelnen Büroräume sind verfügbar in Grössen zwischen 18 m² (CHF 499 pro Monat) bis 22 m² (CHF 599 pro Monat). Zu jedem Büro erhält der Mieter einen Einbauschränk, der vor dem eigenen Büro untergebracht ist. Der gemeinsam genutzte Bereich beinhaltet eine Empfangszone, eine Küche, ein WC sowie ein eingerichtetes Sitzungszimmer. Die Kosten für Reinigungsarbeiten, WLAN sowie Strom sind im attraktiven Preis bereits inklusive. Selbstverständlich können auch mehrere Büroräume zusammen gemietet werden. Die Mindestlaufzeit beträgt 1 Jahr.

Eckdaten

Nutzfläche	190 m ²
Teilflächen	ab 18 m ²
Mietzins	ab CHF 333 pro m ² /Jahr exkl. NK
Bezugstermin	nach Vereinbarung



Kontakt

Baldegger & Gämperli – Immobilien mit Mehrwert

Benjamin Gämperli

Gewerbestrasse 4

9242 Oberuzwil

M 079 442 80 03

benjgaemperli@gmail.com