

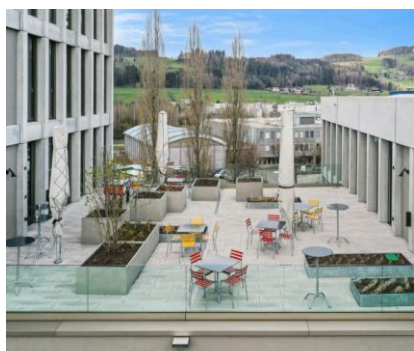
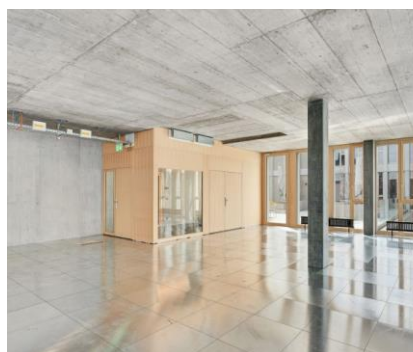
## Büroflächen Kürsteinerstrasse 2 (Westoffice) Winkeln

### Renommiertes Geschäftshaus, Westoffice

An sehr gut erschlossener Verkehrslage werden im Westoffice Nutzflächen von insgesamt 1'500 m<sup>2</sup> für individuelle Raumkonzepte vermietet. Die verfügbaren Geschäftsflächen erstrecken sich vom 1. bis in das 3. OG und sind über Aufzüge und zwei Treppenhäuser mit direktem Zugang zur Tiefgarage erschlossen. Teilflächen können flexibel ab 60 m<sup>2</sup> kombiniert und nach individuellen Bedürfnissen ausgebaut werden. Das Gebäude mit Baujahr 2020 verfügt über eine grosszügige Terrasse, welche zur gemeinsamen Nutzung zur Verfügung steht. Weitere Details finden Sie demnächst unter [www.westoffice-stgallen.ch](http://www.westoffice-stgallen.ch).

### Eckdaten

Nutzfläche	1'500 m <sup>2</sup>
Teilflächen	ab 60 m <sup>2</sup>
Mietzins	auf Anfrage
Bezugstermin	nach Vereinbarung



### Kontakt

IT3 St.Gallen

Alexandra Birri

Burggraben 16

9000 St.Gallen

T 071 226 09 20

[alexandra.birri@it3.ch](mailto:alexandra.birri@it3.ch)

[www.it3.ch](http://www.it3.ch)