

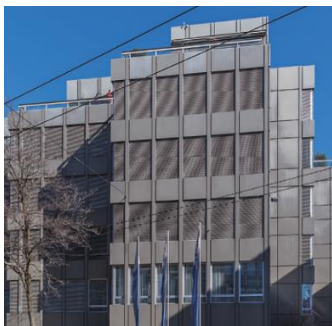
Büro- und Verkaufsflächen Kornhausstrasse 25 Innenstadt

Büro- und Verkaufsflächen an attraktiver Lage

Die Geschäftsliegenschaft befindet sich an prominenter Lage zwischen Kornhausstrasse und dem Roten Platz in der Nähe vom Hauptbahnhof. Der Standort verfügt über eine sehr hohe Passantenfrequenz, eine hohe Visibilität sowie Verpflegungs- und Einkaufsmöglichkeiten. Das Objekt beinhaltet fünf Vollgeschosse, ein Attikageschoss sowie drei Untergeschosse und ist durch ein zentrales Treppenhaus mit drei Personenliften optimal erschlossen. Zudem bietet die Liegenschaft einen Warenlift zu den Untergeschossen mit Anlieferungsmöglichkeit. Das Erdgeschoss beinhaltet Verkaufsflächen mit einer breiten Schaufensterfront. Eine Fussgängerpassage im Erdgeschoss verbindet die Kornhausstrasse mit dem Roten Platz. Das Gebäude erhält eine umfassende Renovation. Neumieter haben die Möglichkeit, die Inneneinrichtung nach Ihren Wünschen anzupassen. Sehr gute Erreichbarkeit mit dem ÖV und Auto. Es stehen 39 Tiefgaragenparkplätze zur Verfügung.

Eckdaten

Nutzfläche	6'490 m ²
Teilflächen	ab 200 m ²
Mietzins Büro	CHF 240 pro m ² /Jahr exkl. NK
Mietzins Verkauf	CHF 315 pro m ² /Jahr exkl. NK
Bezugstermin	Oktober 2021



Kontakt

GMC Global Management Consulting AG

Marcel Hiestand

Baumgartenstrasse 1a

9243 Jonschwil

T 079 277 21 96

mh@gmc.ag