

Gewerbe- und Büroflächen Martinsbruggstrasse 96 Achslen-Wilen

Geschäftsgebäude mit Werkstatt und Büroräumen

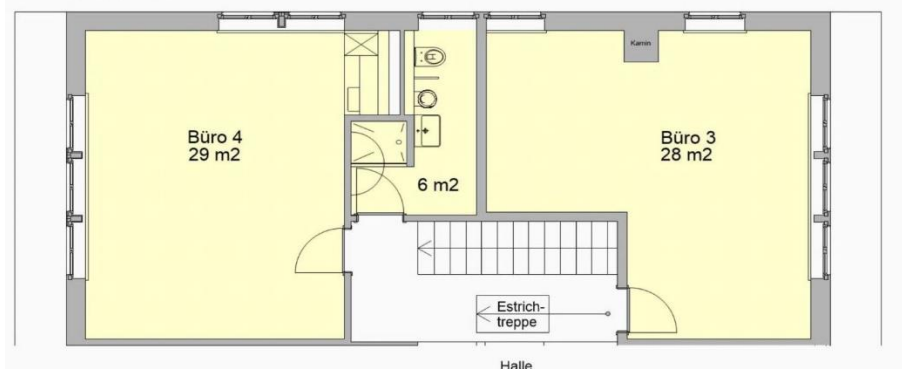
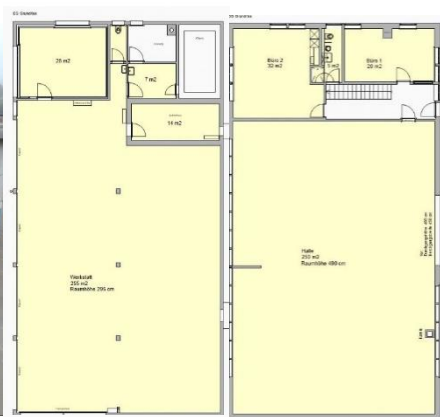
Im Osten von St.Gallen werden Gewerbeflächen in Untermiete vermietet. Die Bürofläche von ca. 26 m² sowie Lager/Werkstatt mit Nebenräume von ca. 275 m² befinden sich im Erdgeschoss. Im Obergeschoss befindet sich die Werkstatt/Halle mit 250 m² sowie Bürofläche mit einer Nasszelle von 56 m². Die Bürofläche und Nasszelle im Dachgeschoss verfügt über eine Fläche von 61 m². Die Toiletten-Anlagen sind auf jedem Geschoss vorhanden. Das Mieten von eventuellen Teilflächen ist möglich. Parkplätze können dazu gemietet werden.

Eckdaten

Nutzfläche	670 m ²
Mietzins	CHF 133 pro m ² /Jahr exkl. NK
Bezugstermin	nach Vereinbarung



DG Grundriss Büroteil



Kontakt

Bernasconi Liegenschaften AG

Beat Keiser

Postfach 226

4601 Olten

T 062 787 88 48

liegenschaften@bernasconi.ch

www.bernasconiliegenschaften.ch