

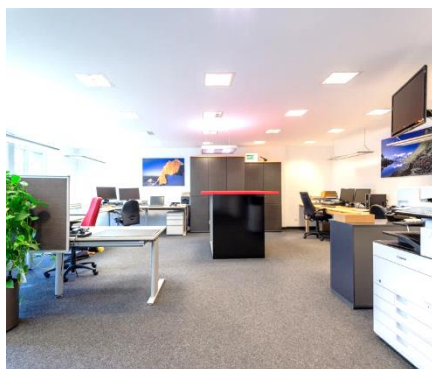
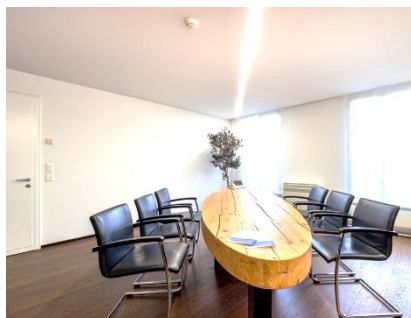
Büroflächen Poststrasse 6 Innenstadt

Geschäftliegenschaft mit Charakter und stilvollen Räumen

In nächster Nähe zum Hauptbahnhof werden moderne Geschäftsräume auf fünf Geschosse vermietet. Im EG befindet sich ein grosszügiger Empfangsbereich, die Einzelbüros im 1. OG sind allesamt mit edlen Parkettböden ausgestattet. Im 2. OG befindet sich ein helles Grossraumbüro sowie ein separates Einzelbüro. Eine Küche ist ebenfalls vorhanden. Das DG verfügt über eine weitere Bürofläche. Sanitäre Anlagen befinden sich auf jedem Stockwerk ausser im EG. Einen Teil der bestehenden Möblierung kann auf Wunsch übernommen werden. Der Aufzug sowie das Treppenhaus verbindet über alle Geschosse: Die Liegenschaft verfügt über keine eigenen Parkplätze, jedoch können in 5 Minuten Gehdistanz Einstellplätze in einer Einstellhalle angeboten werden. Die Fläche von ca. 580 m² ist noch zu verifizieren und dementsprechend eine ungefähre Angabe.

Eckdaten

Nutzfläche	580 m ²
Mietzins	auf Anfrage
Bezugstermin	ab sofort oder nach Vereinbarung



Kontakt

Schaeppi Grundstücke

Nicole Schneider

Oberer Graben 3

9004 St.Gallen

T 071 228 01 82

n.schneider@schaepi.ch

www.schaepi.ch