

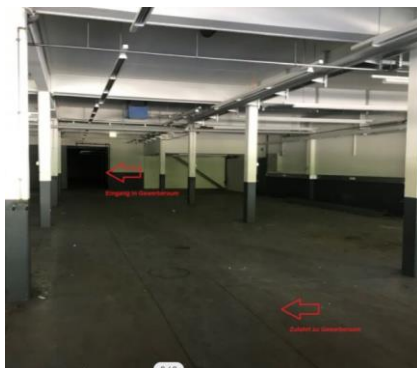
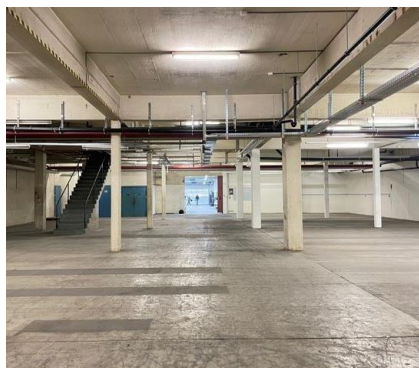
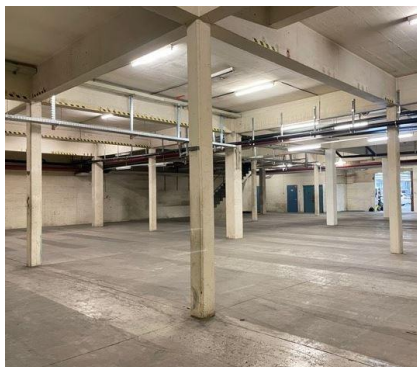
Gewerbeflächen Zürcher Strasse 162 Bruggen

Gewerbe-/Lagerfläche an prominenter Lage

Die grosszügige Gewerbefläche, die sich im Westen der Stadt befindet, steht zur Vermietung frei. Die Räumlichkeiten im Untergeschoss sind fensterlos. Die Zufahrt ist über die Erschliessungsfläche (153 m²) erreichbar, jedoch ist der Zugang für Lkw nicht möglich. Die Mitbenützung an WC/Garderobe/Kantine ist gegen Aufpreis möglich (CHF 150 pro Monat).

Eckdaten

Nutzfläche	660 m ²
Mietzins	93 pro m ² /Jahr exkl. NK
Bezugstermin	nach Vereinbarung



Kontakt

VERIT Immobilien AG

Romina Ehrlar

Rosenbergstrasse 32

9000 St.Gallen

071 272 30 79

stgallen@verit.ch

www.verit.ch