

ARBORIST GMBH

HÖHENWEG 4
9000 ST. GALLEN
SCHWEIZ

+41 (0)78 642 42 84
INFO@ARBORIST.CH
ARBORIST.CH

Baumanager AG
Theo Angehrn
Wilenstrasse 23
9532 Rickenbach b. Wil

ARTEMPFEHLUNGEN PROJEKT FÜRSTENLANDSTRASSE 102, ST. GALLEN

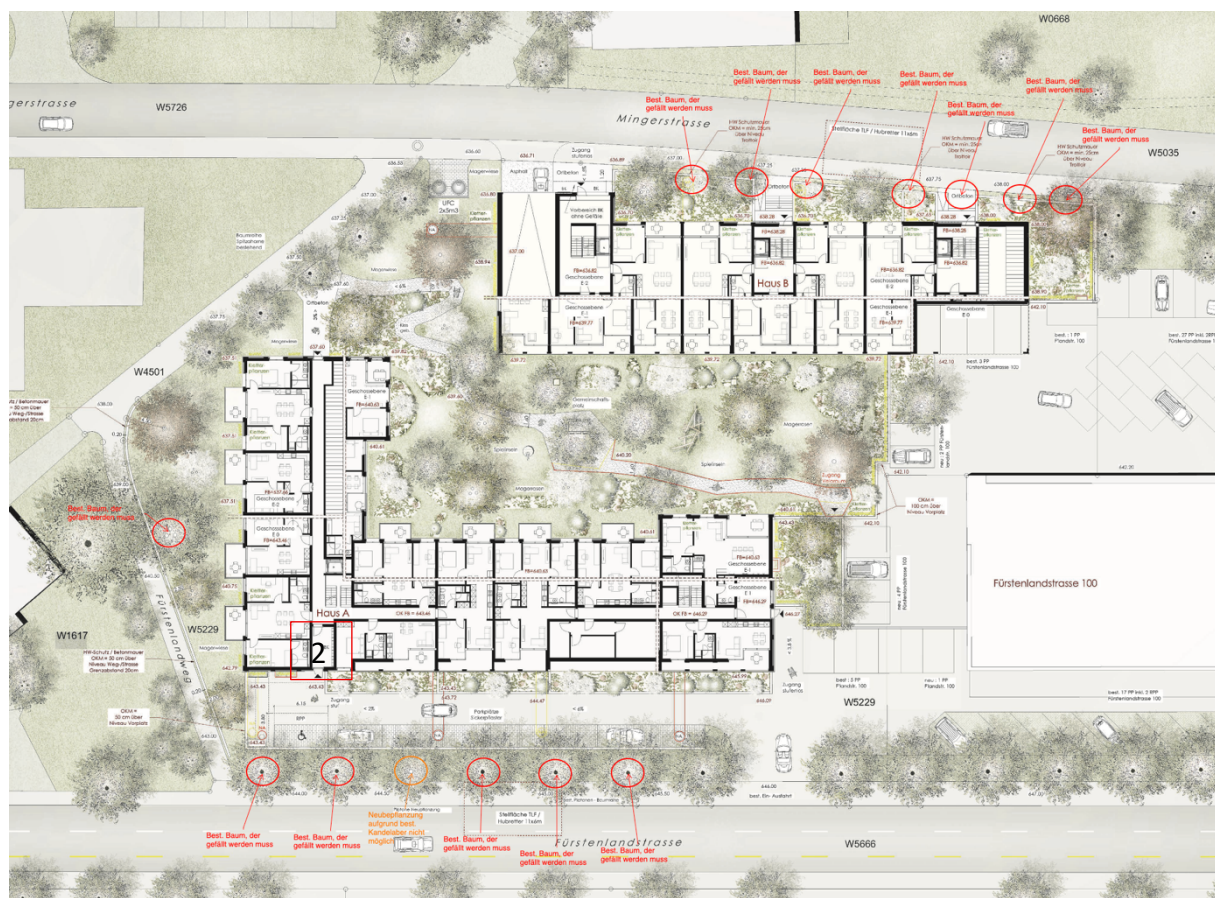


BILD 1: AUSZUG FREIRAUMGESTALTUNG AKKURAT AG

PLANGRUNDLAGE:

Aushubkonzept (Endzustand) 23-38B vom 16.10.25
Freiraumgestaltung Plan Nr. 793/1.0 vom 16.06.23 Rev. 01.09.25

GEGENSTAND:

Vorschläge zur Baumartenwahl mit Schwerpunkten Standortgerechtigkeit, Provenienz, Biodiversitätsfaktor.

ERSATZPFLANZUNGEN FÜR PLATANEN ENTLANG FÜRSTENLANDSTRASSE

Tilia cordata «Greenspire» / Winterlindensorte:

Frosthart, verträgt sehr gut Wärme & trockene Luft, hitzetolerant, stadtklimafest, nicht anfällig für Rotpusteln, anspruchsloser als normale Winterlinde. Gedeiht auch auf ärmeren Standorten, sofern diese nicht zu trocken sind.

Alnus incana / Grau-Erle:

Frosthart, windresistent, salztolerant, vergleichsweise kurzlebig mit 50-70 Jahren. Keine besonderen Bodenansprüche, verträgt Staunässe nicht so gut wie *Alnus glutinosa*

Acer campestre / Feldahorn:

Frosthart, wärmeliebend, windfest, schnittverträglich. Keine besonderen Bodenansprüche, trocken bis frisch, meidet Staunässe.

Ostrya carpinifolia / Gewöhnliche Hopfenbuche:

Wärmeliebend, Hitze & trockene Luft ertragend, stadtklimafest, hohes Ausschlagsvermögen. Sehr anpassungsfähig an Böden, auch sehr trockene und arme.

ERSATZPFLANZUNG IM BEREICH FÜRSTENLANDWEG

Pinus sylvestris / Waldföhre:

Zum Beispiel als zweier- oder dreier-Gruppe. Extrem frosthart, unempfindlich auf Hitze und Trockenheit, windfest, stadtklimafest. Bezüglich des Standorts ausserordentlich anspruchslos.

Quercus robur / Stieleiche

Allgemein bodentolerant, anspruchslos, verträgt sommerliche Trockenzeiten, für innerstädtisches Klima geeignet, verträgt Stauwasser.

Tilia cordata / Winterlinde

Sonnig bis halbschattig, sehr anpassungsfähig, wenn nicht zu trocken, anspruchsloser als Sommerlinde.

ERSATZPFLANZUNGEN ENTLANG MINGERSTRASSE

Acer campestre / Feldahorn, siehe oben

Carpinus betulus / Hainbuche:

Schatten- und schnittverträglich, windresistent, wärmeliebend, hitze- und trockenheitsverträglich, toleriert die meisten Böden.

Alnus x spaethii / Erlensorte

Sonnig bis absonnig, gedeiht auf allen Bodenarten, windfest, frosthart.

Prunus padus / Traubenkirsche

Toleriert beinahe alle Böden, schattenverträglich, stadtklimafest, hohes Ausschlagsvermögen, legt feuchte Bodenstellen trocken.

Empfehlungen:

- Üblicherweise verlangt die Stadt St. Gallen mindestens Ersatzpflanzungen im Sortiment 18/20 HOB.
- Alle Neupflanzungen sind mechanisch vor Sonneneinstrahlung zu schützen.
- Ballierungsdraht komplett entfernen, Pflanzungen mit geschlossenem Ballen sind zu vermeiden.
- Regelmässige Bewässerung während der Anwuchsphase sicherstellen.

Zur weiteren Begleitung des Projektes, und bei Fragen halte ich mich gerne zu Ihrer Verfügung.

St. Gallen, 26.11.2025

Colin Hoare // Baumpflegespezialist FA // Arborist GmbH

