

Wohnungsspiegel:

		Anzahl Zimmer
DG2	5.1	3.5
	5.2	3.5
DG1	4.1	4.5
	4.2	4.5
OG2	3.1	4.5
	3.2	4.5
OG1	2.1	4.5
	2.2	4.5
EG	1.1	4.5
	1.2	4.5
UG1	0.1	4.5

Abstellflächen:

Abstellflächen in der Wohnung	Abstellflächen im UG1 oder UG2	Abstellflächen gesamt
2.5m²	7.0m²	9.5m²
2.5m²	7.6m²	10.1m²
2.2m²	14.1m²	16.3m²
2.2m²	8.8m²	11.0m²
2.2m²	10.1m²	12.3m²
2.2m²	8.8m²	11.0m²
2.2m²	8.4m²	10.6m²
2.2m²	8.1m²	10.3m²
2.2m²	8.4m²	10.6m²
2.2m²	8.4m²	10.6m²

Grundeigentümer,
Gesuchsteller, Projektverfasser:
Graf GU AG
Oberer Graben 16
9000 St. Gallen

Datum: Unterschrift:

Nachweis Abstellflächen pro Wohneinheit

Projekt:

Neubau MFH
Kolumbanstrasse 15
9008 St. Gallen

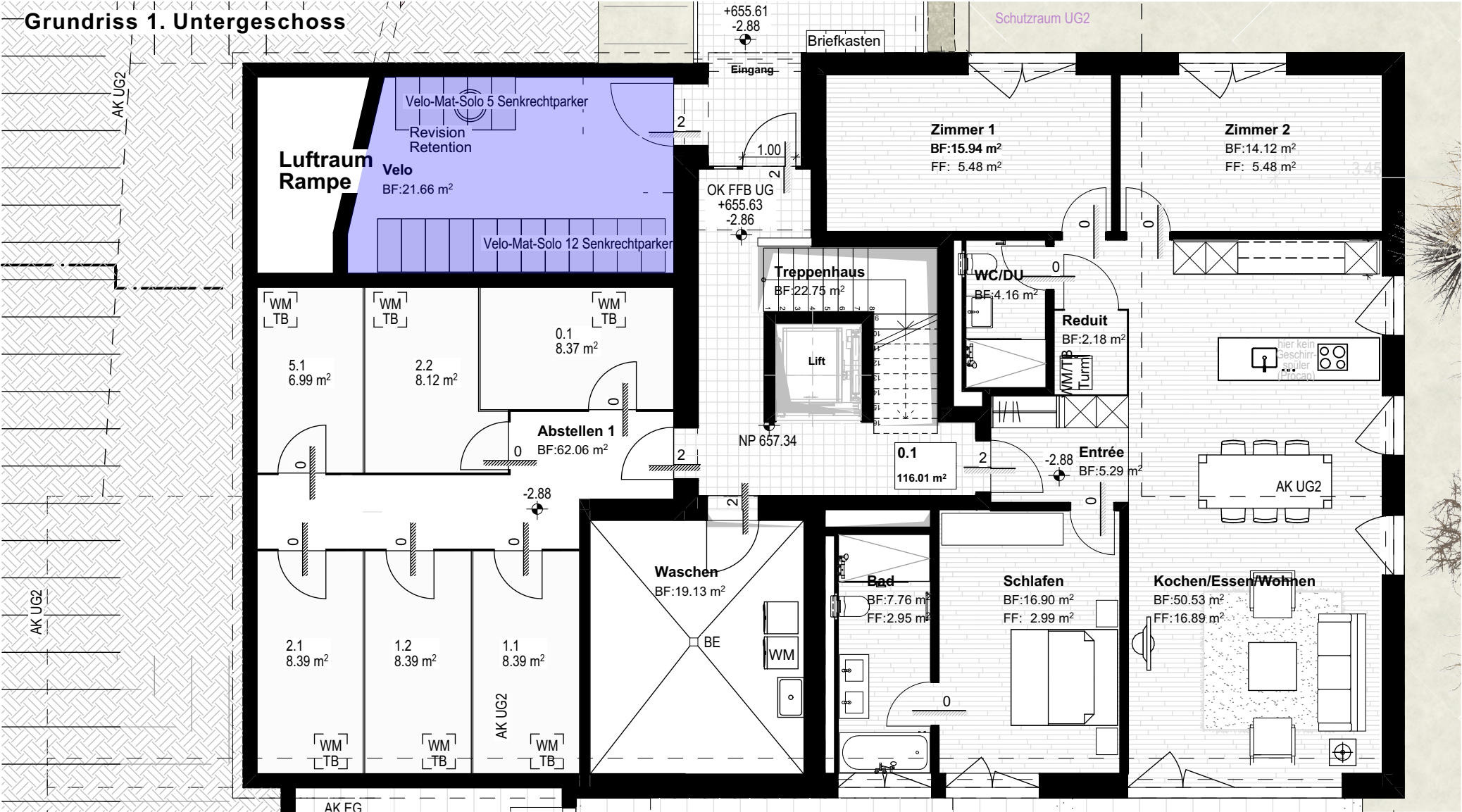


Bauherr:

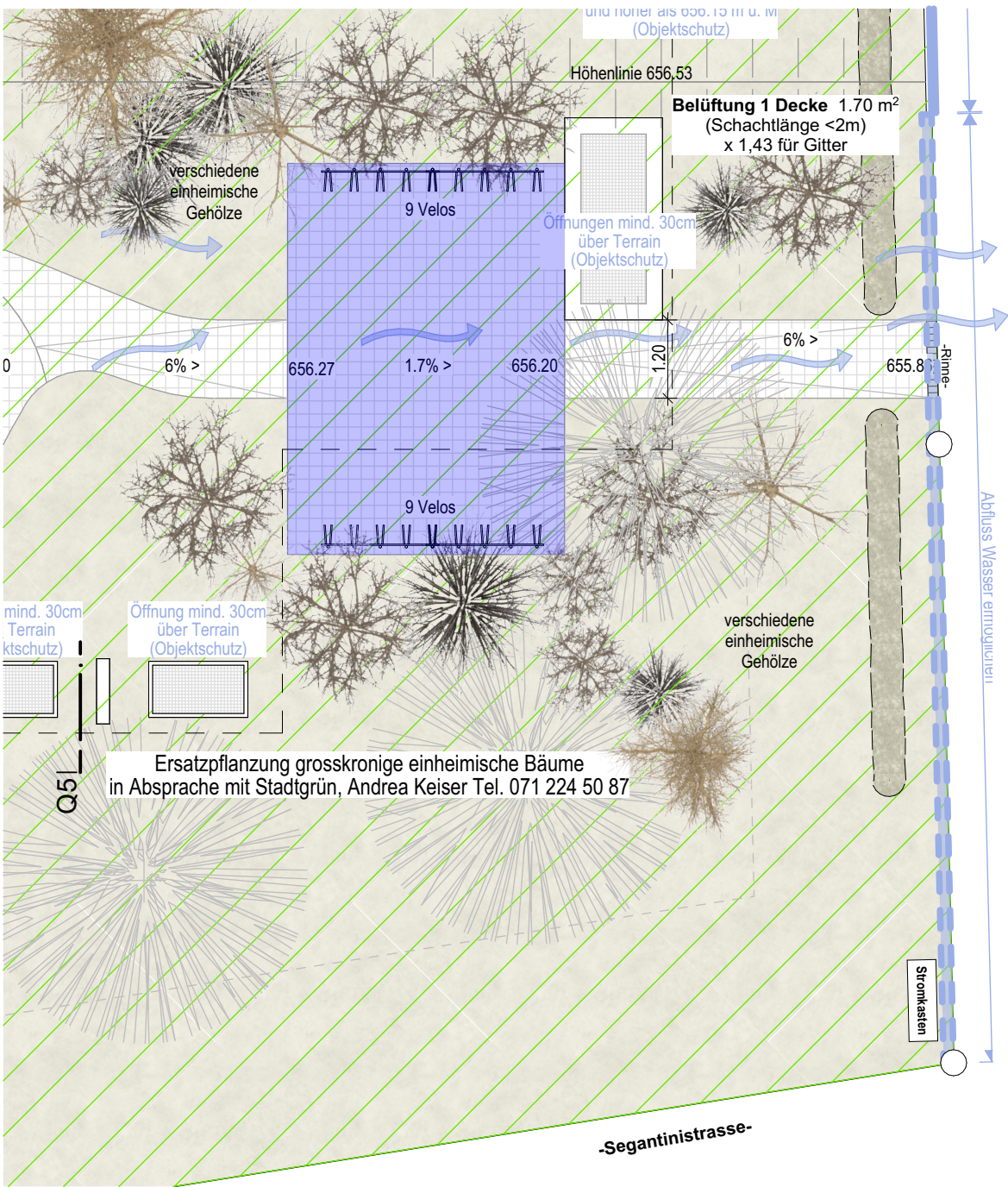
Graf GU AG
General- / Totalunternehmung
Oberer Graben 16
9000 St. Gallen

Plangrösse/Nr.:
erstellt am:
Massstab:

A3/15
24.11.2025
1:100



9 Wohnungen mit 4,5 Zimmern
2 Wohnungen mit 3,5 Zimmern
insgesamt 42 Zimmer (ohne halbe Zimmer) x 0,8 = 33.6
gerundet 34 Veloabstellplätze,
davon die Hälfte (17 Stück) gedeckt.



Grundeigentümer,
Gesuchsteller, Projektverfasser:
Graf GU AG
Oberer Graben 16
9000 St. Gallen

Datum: Unterschrift:

Nachweis Abstellflächen für Zweiräder

Projekt:
Neubau MFH
Kolumbanstrasse 15
9008 St. Gallen



Bauherr:
Graf GU AG
General- / Totalunternehmung
Oberer Graben 16
9000 St. Gallen

Plangrösse/Nr.: A3/16
erstellt am: 24.11.2025
Massstab: 1:100