

Luft-Wasser-Wärmepumpe Oertli LAN 35TBS

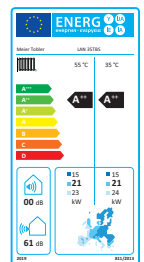
Hocheffizienz Luft-Wasser Wärmepumpe mit 2 Leistungsstufen für Aussenaufstellung, Vorlauftemperatur bis 64 °C, Heizleistung 22,3 kW (A-7/W35).

Heizungs-Wärmepumpe für Aussenaufstellung mit wandmontiertem Wärmepumpenmanager WPM Touch und zwei Verdichtern zur Leistungsregelung im Teillastbetrieb. Schalloptimiert durch strömungsoptimiertes, sich verjüngendes Gehäuse mit gekapseltem Verdichterraum, Axial-Lüfter für natürlich leises Luftgeräusch und frei schwingender Verdichtergrundplatte zur Körperschallentkopplung. Hohe Leistungszahlen durch Hochleistungsverdampfer und EC-Lüfter zur COP-optimierten Anpassung des Luftvolumenstroms. FWO-Funktionalität für eine effizientere Warmwasserbereitung mit höheren Warmwassertemperaturen und Zapfmengen durch optimierte Speicherladung. Hohe Betriebssicherheit durch sensorische Überwachung des Kältekreises mit bedarfsabhängiger Abtauung über Kreislaufumkehr und integrierter Wärmemengenzählung (Anzeige der berechneten Wärmemenge für Heizen, Warmwasser- und Schwimmbadbereitung am Wärmepumpenmanager). Universalbauweise mit optionaler Warmwasserbereitung und flexiblen Erweiterungsmöglichkeiten.



Die wichtigsten Systemvorteile

- Kompakt bei hoher Leistungsklasse.
- Clever konstruiert und super leise.
- Komfortabel in der Bedienung.
- Clever vernetzt.
- Effizient und bedarfsgerecht.



Smart Guard



Smart Grid ready



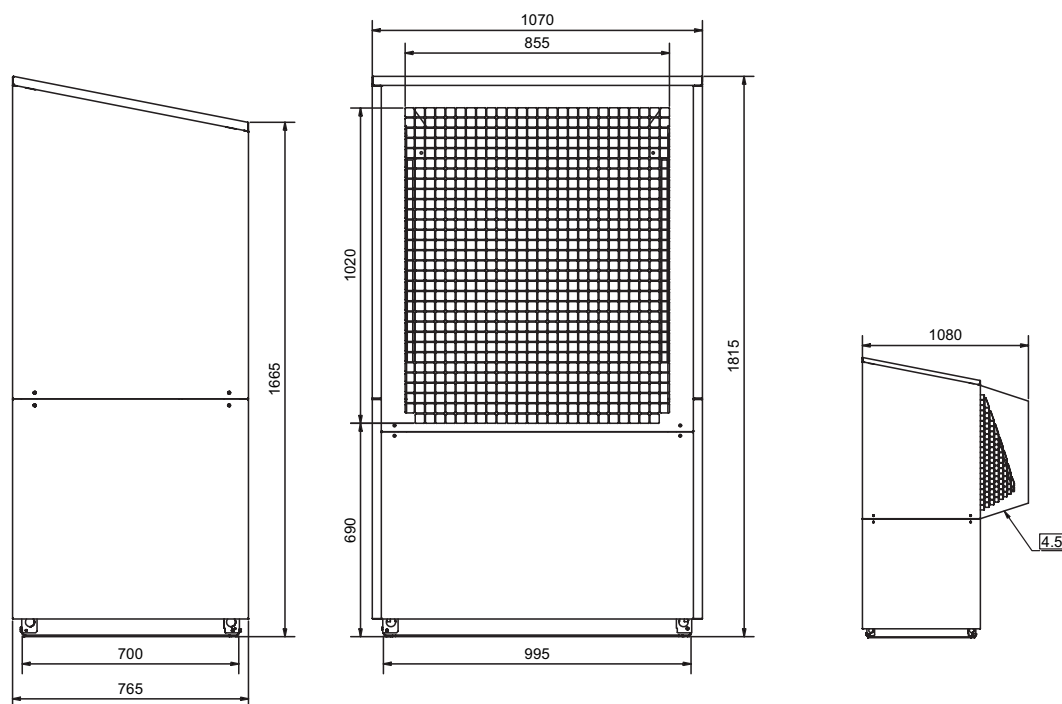
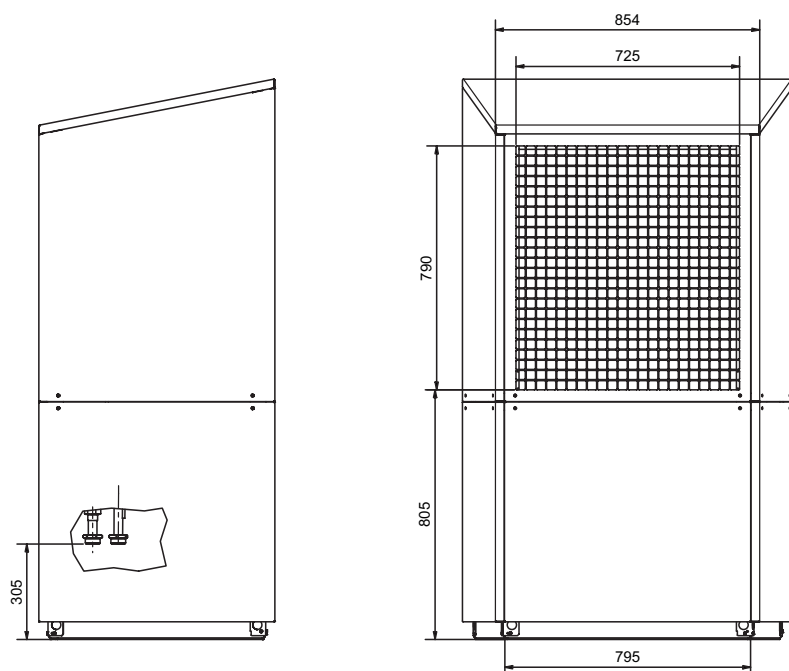
Oertli LAN 35TBS

Leistungsdaten nach EN14511

Artikel-Nr.		14831.077
Typ		LAN 35TBS
Energieeffizienzklasse/Wirkungsgrad VL35		A++/152 %
Energieeffizienzklasse/Wirkungsgrad VL55		A++/125 %
Wärmequelle		Luft
Aufstellungsort		Aussen
Leistungsstufen		2
Heizleistung/Leistungszahl A-7/W35 (2 Verdichter)	kW/–	22,3/3,1
Heizleistung/Leistungszahl A2/W35 (2 Verdichter)	kW/–	23,7/3,35
Gehäusefarbe		Anthrazit/Graualuminium
Max. Vorlauftemperatur 1 Verdichter	°C	64
Max. Vorlauftemperatur 2 Verdichter	°C	60
Einsatzgrenze Wärmequelle	°C	-22 bis +35
Heizwasserdurchsatz 5K	m ³ /h	3.2 / 11300
Luftdurchsatz/ext. Druckdifferenz Normal/Absenkbetrieb	m ³ /h/Pa	5700 / 3700
Schallleistungspegel nach EN 12102	dB(A)	61
Schallleistungspegel max. NACHT	dB(A)	58
Abmessungen (HxBxT)	mm	1815 x 1070 x 765
Gewicht	Kg	324
Kältemittel/Inhalt	Kg	R407C / 5.6

Elektrische Leistungsdaten

Anschluss-Spannung/Absicherung	V,Hz/A	3x400V/50Hz/C25A
Steuerspannung/Absicherung	V, Hz/A	1x230V / 50Hz / C13A
Verdichter-Sanftanlasser		Sanftanlasser
Anlaufstrom	A	30
Nennaufnahme bei A2/W35	kW	7.7 / 12.5
Nennstrom bei A2/W35 – cos phi	A	8.1 /0.8
Schutzart	IP	24



Lärmschutznachweis für Luft/Wasser-Wärmepumpen

Beurteilung der Lärmimmissionen von Luft/Wasser-Wärmepumpen (WP) mit einer Heizleistung bis ca. 40kW

Gesuchsteller/in Graf GU
 Adresse Kolumbanstrasse 15 Parzelle Nr. F3001
 PLZ/Ort 9008 St. Gallen Baugesuch Nr.

Hersteller	Meier Tobler AG	Modell/Typ	Oertli, LAN 35TBS
Heizleistung bei A2 (Teillast nach EN14825)	23.7 kW	Schallleistungspegel LWA2°C bei A2 (Teillast nach EN14825)	63 dB(A)
maximale Heizleistung A-7/W35	22.3 kW	Schallleistungspegel nach ErP (A7/W47-55)	63 dB(A)
Heizleistung bei A2 (Flüstermodus)	14.3 kW	Schallleistungspegel bei A2 (Flüstermodus)	59 dB(A)

Aufstellungsart	Innenaufstellung		
Lärmempfindliche Räume am Empfangsort	Räume in Wohnungen	Tag	Nacht
Massgebender Planungswert am Empfangsort	ES II (Wohnzone)	55 dB(A)	45 dB(A)

Einhaltung Belastungsgrenzwerte

Schallleistungspegel		63 dB(A)	63 dB(A)
Umrechnungsterm Schalldruckpegel		-11 dB	-11 dB
Richtwirkungskorrektur D_e	Schacht freistehend (> 3m Abstand zur Wand)	3 dB	3 dB
Distanz zum Empfangsort	15.8 m	-24 dB	-24 dB
Lärmschutzmassnahmen	Schacht, 1.5-2 m tief (bis -5 dB): -5 dB	-5 dB	-5 dB
Schalldruckpegel L_{pA} am Empfangsort		26 dB(A)	26 dB(A)

Korrekturfaktoren

Pegelkorrektur K1 (Anlagentyp)	für Heizungsanlagen	5 dB	10 dB
Pegelkorrektur K2 (Tongehalt)	schwach hörbar (Normalbetrieb) +2 dB	2 dB	2 dB
Pegelkorrektur K3 (Impulsgehalt)	nicht hörbar	0 dB	0 dB
Betriebszeitkorrektur	Betrieb ohne Zeiteinschränkung	0 dB	0 dB
Beurteilungspegel L_r		33.0 dB(A)	38.0 dB(A)

Lärmschutznachweis für Luft/Wasser-Wärmepumpen

Beurteilung der Lärmimmissionen von Luft/Wasser-Wärmepumpen (WP) mit einer Heizleistung bis ca. 40kW

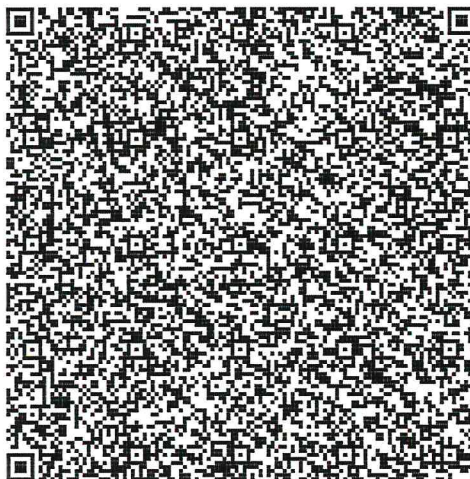
Prüfung vorsorglicher Massnahmen

Innenaufstellung	Ja
Schallleistungspegel	Wärmepumpe mit tiefem Schallleistungspegel
Optimierter Aufstellungsort	Lärmoptimierter Standort für Nachbarschaft und eigenes Gebäude
Flüstermodus nicht aktiviert weil	Technisch nicht möglich
Weitere vorsorgliche Massnahmen	Weitere Lärmschutzmassnahmen zur vorsorglichen Emissionsbegrenzung wurden geprüft. Die verhältnismässigen Massnahmen werden umgesetzt und sind unter «Lärmschutzmassnahmen» aufgeführt. Weitere Lärmschutzmassnahmen haben sich als nicht verhältnismässig herausgestellt (Kosten höher als 1 % der Anlagekosten oder Wirkung geringer als 3 dB)

Lärmbeurteilung

Einhaltung Belastungsgrenzwerte	Ja	Die Planungswerte werden eingehalten.
Beurteilung Vorsorge	Ja	Die in Betracht fallenden vorsorglichen Massnahmen wurden geprüft, und die verhältnismässigen Massnahmen werden umgesetzt. Das Vorsorgeprinzip wird somit erfüllt.

→ [Zum Online-Formular](#)



Für Rückfragen

Verfasser/in: Marco Rusch, marco.rusch@zuellig-rusch.ch, 071 983 12 22

Ort, Datum

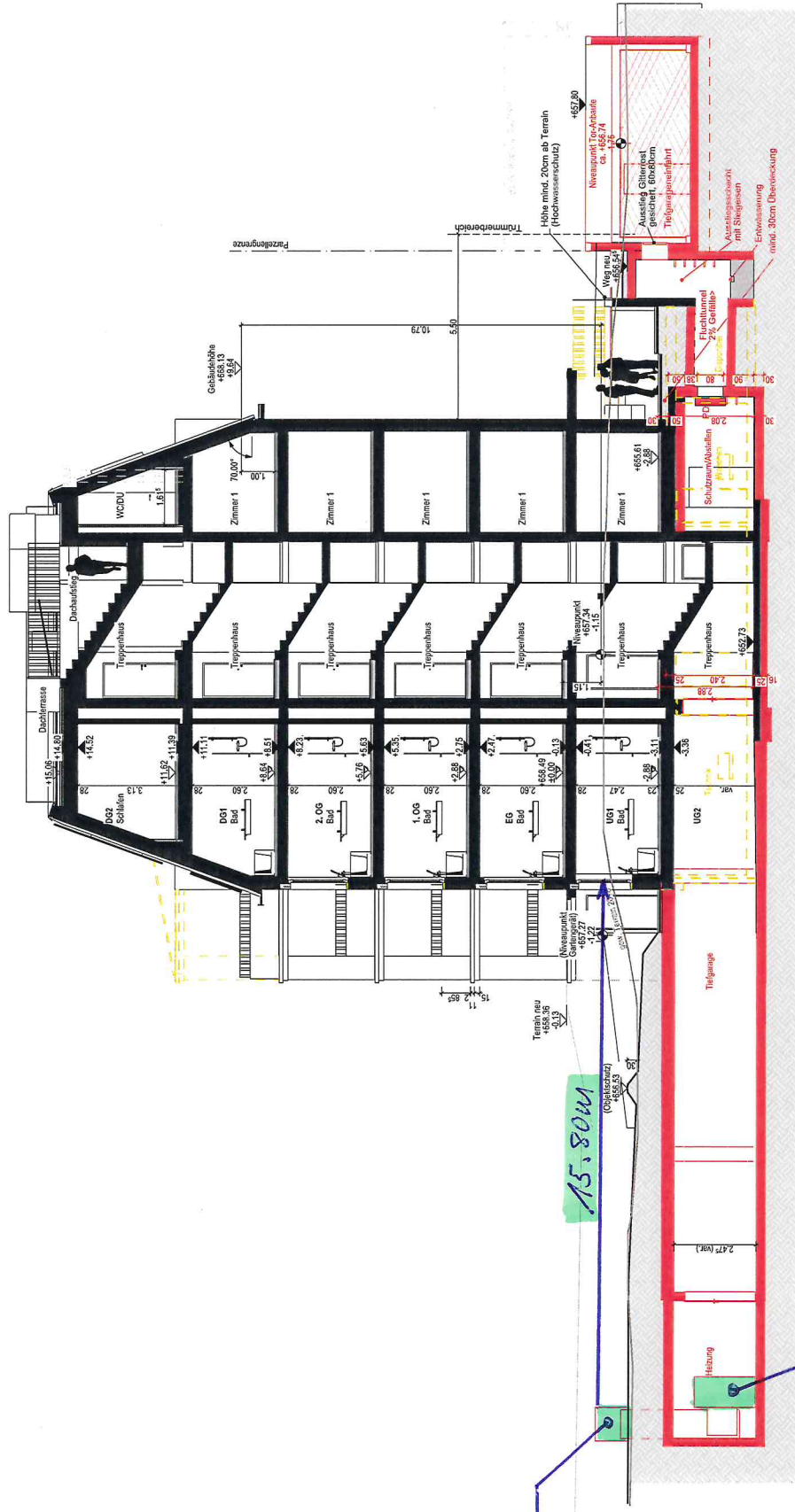
Mosnang, 22.09.2025

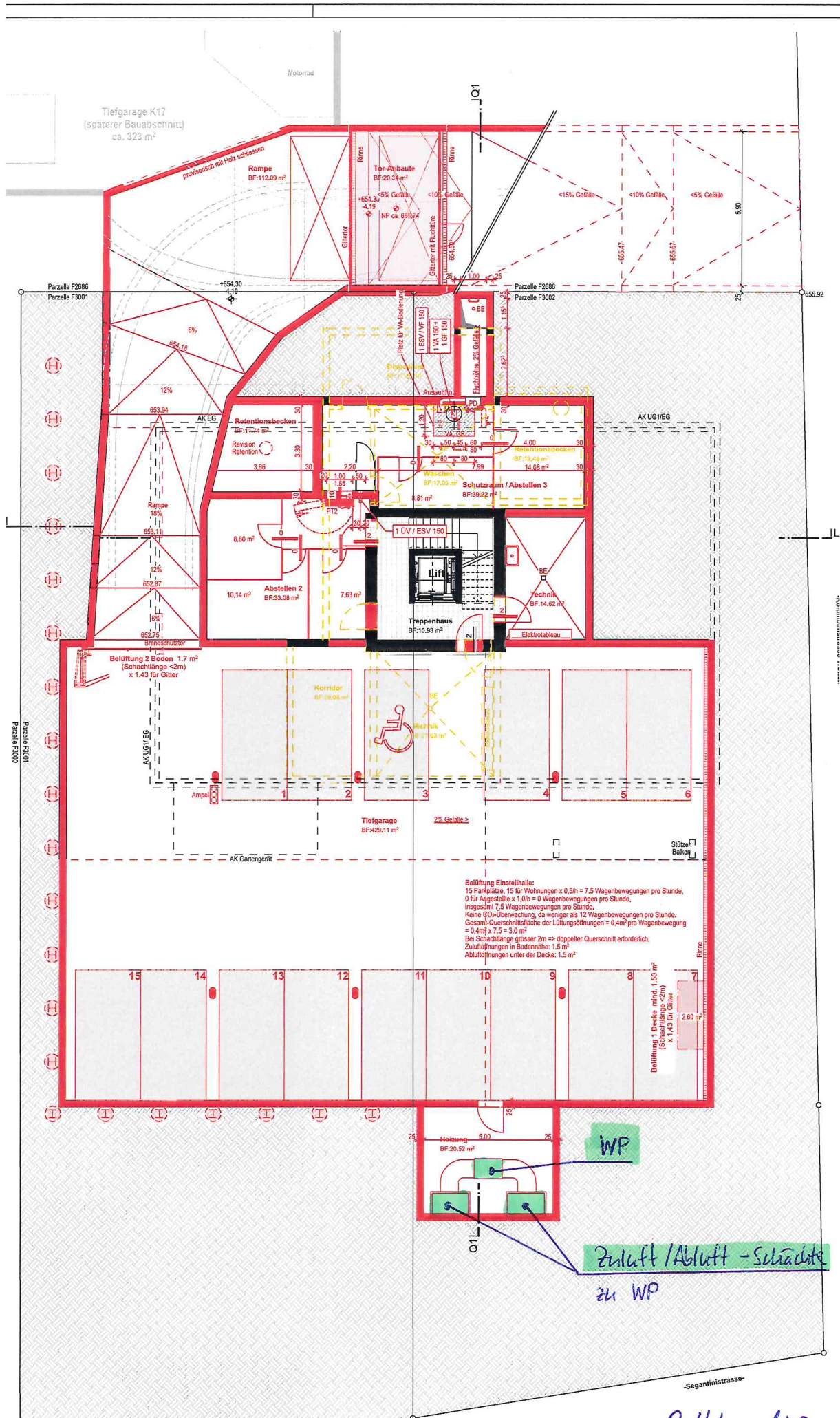
Unterschrift

ZÜLLIG + RUSCH GmbH
 Ing.-Büro ZRS
 Chürzestrasse 11
 9667 Mosnang

Beilagen:

- ☒ Situationsplan mit Standort Wärmepumpe / Schacht
- ☒ Wohnungsgrundrisse
- ☐ Datenblatt mit Schalleistungsangaben
- ☐ Dokumentation Lärmschutzmassnahmen







0 10 20 30 40 50M

Grundeigentümer Parzelle F2686,
mit Erstellung der Tiefgarageneinfahrt
auf Parzelle F2686 einverstanden:

Datum: _____ Unterschrift: _____

Grundeigentümer,
Gesuchsteller, Projektverfasser:
Graf GU AG
Postfach 18
9000 St. Gallen

Datum: _____ Unterschrift: _____



Legende

- Neubau
- Abbruch
- Bestand
- Bauverbot

Situation

Projekt:

Neubau MFH
Kolumbanstrasse 15
9008 St. Gallen



Bauherr:

Graf GU AG
General- / Totalunternehmung
Oberer Graben 16
9000 St. Gallen

Plangrösse/Nr.:
erstellt am:
Massstab:

A4/01
26.08.2025
1:500