

## Eingangsbestätigung

Eingangsnummer  
**ESG\_21\_17.11.2025T20:58:32\_81ffabd3-2443-468f-8e27-824e2f751954**

Datum, Uhrzeit  
**17.11.2025, 20:58:32**

## Ihre Angaben

Empfänger

**Entsorgung St.Gallen  
Stadtentwässerung  
Blumenbergplatz 3  
CH-9001 St.Gallen  
Telefon 071 224 56 00  
www.entsorgung.stadt.sg.ch  
liegenschaftsentwässerung@stadt.sg.ch**

## Objekt: Lage der zu kanalisierenden Liegenschaft

Strasse **Biserhofstrasse**

Nr. **21**

Kataster Nr. **F2694**

Gegenstand **Wohnhaus**

Baubewilligung **noch ausstehend**

Bausumme Gebäude (BKP 2)  
**2150000**

## Verrechnungsadresse

Verrechnungsadresse

**Bauherrschaft**

Zustelladresse der Rechnung

**Bauherrschaft**

## Bauherrschaft

Name **Michael & Anna Beck-Wörner Bösch**

Adresse, Ort **Biserhofstrasse 21**

Tel **0715353478**

E-Mail **mbo@forma.ch**

## Grundeigentümer

Name **Michael & Anna Beck-Wörner Bösch**

Adresse, Ort **Biserhofstrasse 21**

Tel **0715353478**

E-Mail **mbo@forma.ch**

## Projektverfasser (Arch.büro, GU, etc.)

Name **Forma Architekten Michael Bösch**

Adresse, Ort **Schillerstrasse 9**

Tel **071 227 63 48**

E-Mail **mbo@forma.ch**

## Fachspezialist für Entwässerung

Name **Forma Architekten Michael Bösch**

Adresse, Ort **Schillerstrasse 9**

Tel **071 227 63 48**

E-Mail **mbo@forma.ch**

## Sanitärinstallateur

Name **noch unbestimmt**

Adresse, Ort

Tel

E-Mail

## Gegenstand des Gesuchs

Gegenstand des Gesuchs

**Neubau**

## 1.1 Meteorabwasser

Welche Massnahmen sind im Projekt enthalten? (zutreffendes ankreuzen, Mehrfachnennungen sind möglich)

**Retentionsanlage**

Ableitung Meteorwasser mit

**Anschluss an die öffentliche Kanalisation**

Versickerungsmöglichkeiten

**flächenhafte Versickerung von Wasser aus Plätzen und Wegen über die Schulter möglich**

Versickerungstyp

**Versickerung von Wasser aus Plätzen und Wegen über die Schulter**

Retentionstyp

**Retentionsbecken unterirdisch**

## 1.2 Schmutzwasser

Kanalisationsanschluss

**neu**

Anschluss an

**öffentlichen Kanal**

Gesuch ausserhalb der Bauzone

**Nein**

## 1.3 Beilagen

Beilagen

**Amtlicher Katasterplan des Grundstücks. Gebäude eingezeichnet  
Gebäudegrundrissplan im Massstab 1:100 oder 1:50 mit den Grundleitungen  
Dachaufsicht mit Angaben der Dachkonstruktion / Umgebung / Flächenplan für  
Meteorwasserberechnung  
Längsschnitt 1:100 oder 1:50 der Hauptgrundleitung bis zum Anschluss an die  
öffentliche Kanalisation**

## Schmutzwasser (DU-Werte)

Urinal Wasserlos DU = 0.1

**0**

Standurinal pro Person DU = 0.2

**0**

Waschtisch, Wandbecken DU = 0.5

**4**

Bidet DU = 0.5

**0**

Urinal mit Druckspüler DU = 0.5

0

Schulwandbrunnen DU = 0.5

0

Wäschezentrifuge bis 10 kg DU = 0.5

0

Dusche nicht staubar DU = 0.6

2

Bodenablauf DN 50 DU = 0.8

0

Dusche staubar DU = 0.8

0

Urinal mit Spülkasten DU = 0.8

0

Badewanne DU = 0.8

2

Wandausgussbecken DU = 0.8

1

Spültisch 1- und 2-Fach DU = 0.8

2

Waschtrog DU = 0.8

0

Geschirrspülmaschine Haushalt DU = 0.8

2

Waschmaschine bis 6 kg DU = 0.8

0

Bodenablauf DN 56 DU = 1.0

0

Waschmaschine 7-12 kg DU = 1.5

2

Geschirrspülmaschine Gewerbe DU = 1.5

0

Bodenablauf DN 70 DU = 1.5

2

Klosettanlage bis 7.5 l Spülwassermenge DU = 2.0

0

Klosettanlage 9 l Spülwassermenge DU = 2.5

0

Stand-/ Wandausguss (Fäkalien/Putzwasser) DU = 2.5

0

Waschmaschine 13-40 kg DU = 2.5

0

Steckbeckenapparate DU = 2.5

0

Bodenablauf DN 100 DU = 2.5

0

Grosswanne-, Saunatauchbecken DU = 2.5

0

### Abflusskennzahl K

Abflusskennzahl K  
**0,5**

### Resultate der Schmutzwasserberechnung

Summe der Schmutzwasserwerte  $\Sigma DU$   
**14,8**

Total Schmutzwasserabfluss  $Q_{ww}$  [l/s]  
**1,92**

### Geplante Anlagen

Brauchwasseranlage geplant  
**Nein**

Abwasserhebeanlage geplant  
**Nein**

Oelfeuerung oder Tankanlage geplant  
**Nein**

### Technische Angaben zur Retentions- / Versickerungsanlage

Parzellenfläche Total [m<sup>2</sup>]  
**651**

An Retentionsanlage angeschlossene Fläche [m<sup>2</sup>]  
**169,3**

Platzwasser versickert oberflächlich  
**Ja**

Notüberlauf Retentionsanlage  
**Ja**

Wohin wird der Notüberlauf entwässert?  
**Kanalisation**

### Abflussbeiwert und Einstauhöhe

Max. zulässiger Abflussbeiwert  
**0,15**

Max. Einstauhöhe Retentionsanlage [m]  
**1,6**

### Flächen Schrägdächer

Metall, Schiefer, Eternit [m<sup>2</sup>] C = 0.95  
**169,4**

Dachziegel, Dachpappe [m<sup>2</sup>] C = 0.9  
**0**

### Flächen Flachdächer

Beton, Asphalt [m<sup>2</sup>] C = 0.8  
**0**

Kiesklebedach [m<sup>2</sup>] C = 0.6  
**0**

Extensiv begrünt h < 10 cm [m<sup>2</sup>] C = 0.4  
**0**

Extensiv begrünt h = 10 - 25 cm [m<sup>2</sup>] C = 0.3  
**0**

Intensiv begrünt h = 26 - 50cm [m<sup>2</sup>] C = 0.2

**0**

Humusiert [m<sup>2</sup>] C = 0.1

**0**

Systemaufbau des Herstellers z.B. Drainmatten,  
gedrosselte Dachwasserabläufe, etc. [m<sup>2</sup>]

**0**

Abflussbeiwert Systemaufbau des  
Herstellers

**0,7**

## Flächen Strassen, Wege, Plätze

Beton, Asphalt [m<sup>2</sup>] C = 0.8

**0**

Drainasphalt [m<sup>2</sup>] C = 0.6

**36,8**

Pflastersteine, Splitt/Sand [m<sup>2</sup>] C = 0.65

**95,6**

Verbundsteinplatten [m<sup>2</sup>] C = 0.5

**0**

Kies [m<sup>2</sup>] C = 0.25

**50,9**

Schotterdecke [m<sup>2</sup>] C = 0.25

**0**

Rasengittersteine [m<sup>2</sup>] C = 0.2

**0**

Sickersteine [m<sup>2</sup>] C = 0.15

**0**

## Park- und Gartenanlagen

Gärten, Wiesen, Parkanlagen [m<sup>2</sup>] C = 0.1

**187,3**

Steilwiesen a > 20° [m<sup>2</sup>] C = 0.3

**122**

## Resultate der Retentionsberechnung

Total Flächen [m<sup>2</sup>]

**662**

Total Abflussbeiwert

**0,47**

Total Reduzierte Fläche [m<sup>2</sup>]

**313,21**

Max. zulässig gedrosselter Abfluss [l/s]

**3,97**

Max. anfallende Wassermenge [l/s]

**12,53**

Erforderliches Retentionsvolumen [m<sup>3</sup>]

**4,5**

Gedrosselter Auslauf, Durchflussöffnung rund  
[mm]

**40**

## Signatur

**Die Gesuchssteller / in**

\_\_\_\_\_

**Der / Die Projekterfasser / in**

\_\_\_\_\_

Bei juristischen Personen ist nebst den Unterschriften ein Firmenstempel zwingend erforderlich.

**Ort, Datum:**

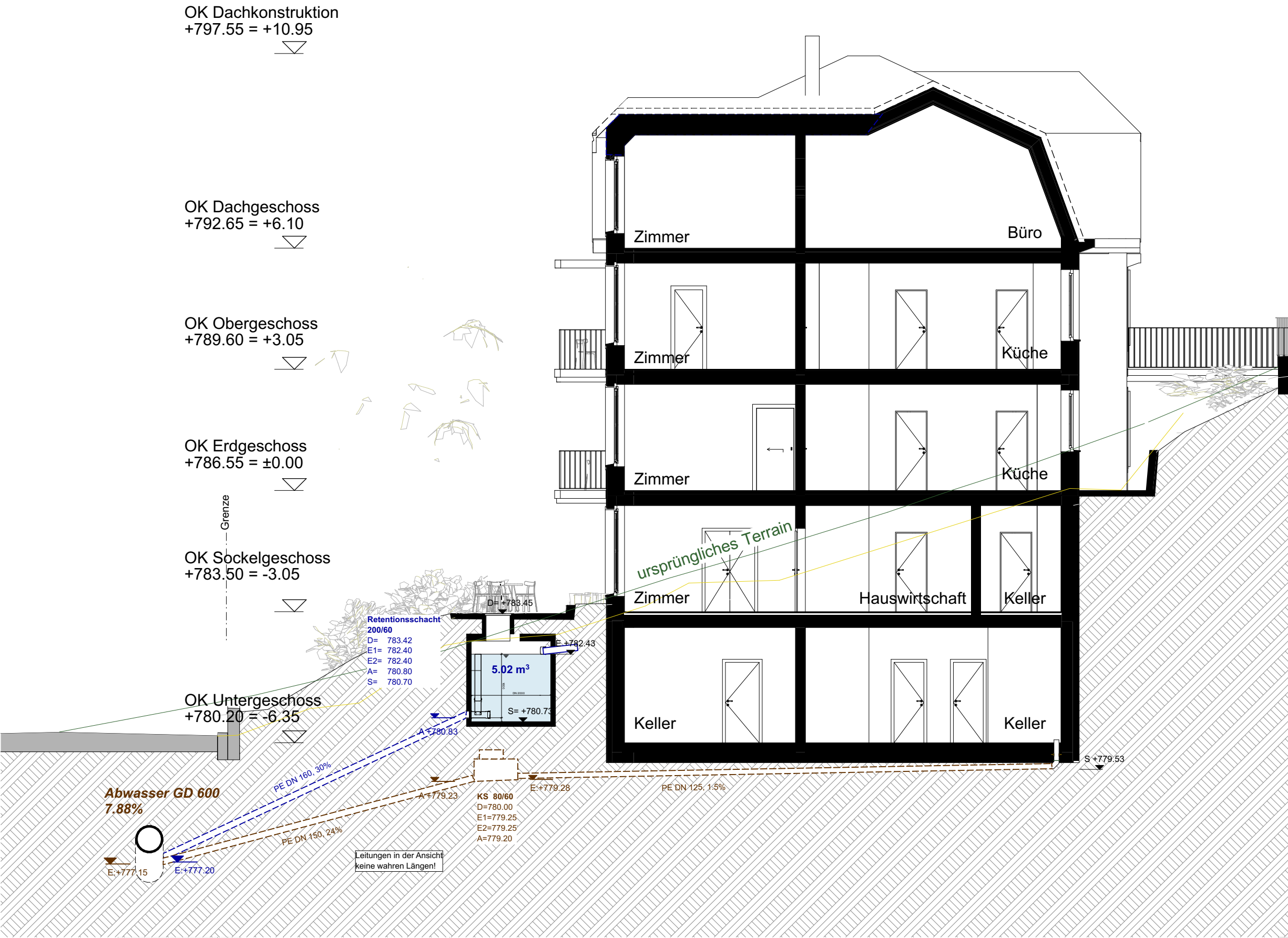
\_\_\_\_\_

Das ausgefüllte Gesuchsformular übermitteln Sie uns mit dem untenstehenden Knopf «senden» in elektronischer Form. Die dazu gehörigen Plandokumente, Berichte, Detailangaben etc. senden Sie uns in digital mit separatem Mail an:

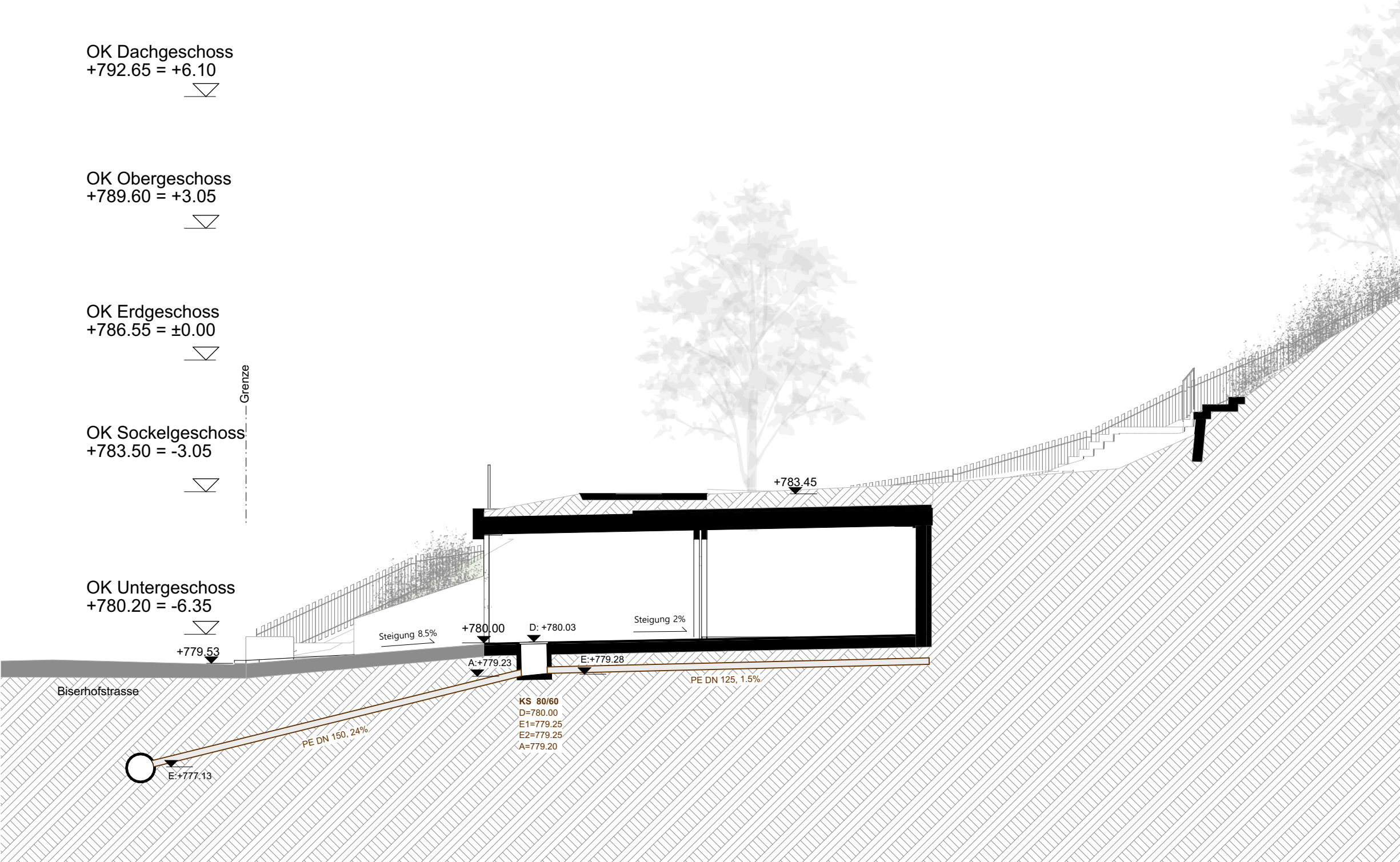
liegenschaftsentwaesserung@stadt.sg.ch.

Aus Datenschutzgründen ist die Zustellung eines original unterzeichneten Gesuch einschliesslich aller zugehöriger Pläne und Dokumente erforderlich. Ihre Unterlagen reichen Sie zusammen mit den Baugesuchsunterlagen in 3 Exemplaren ein an: Amt für Baubewilligungen, Neugasse 3, 9000 St. Gallen

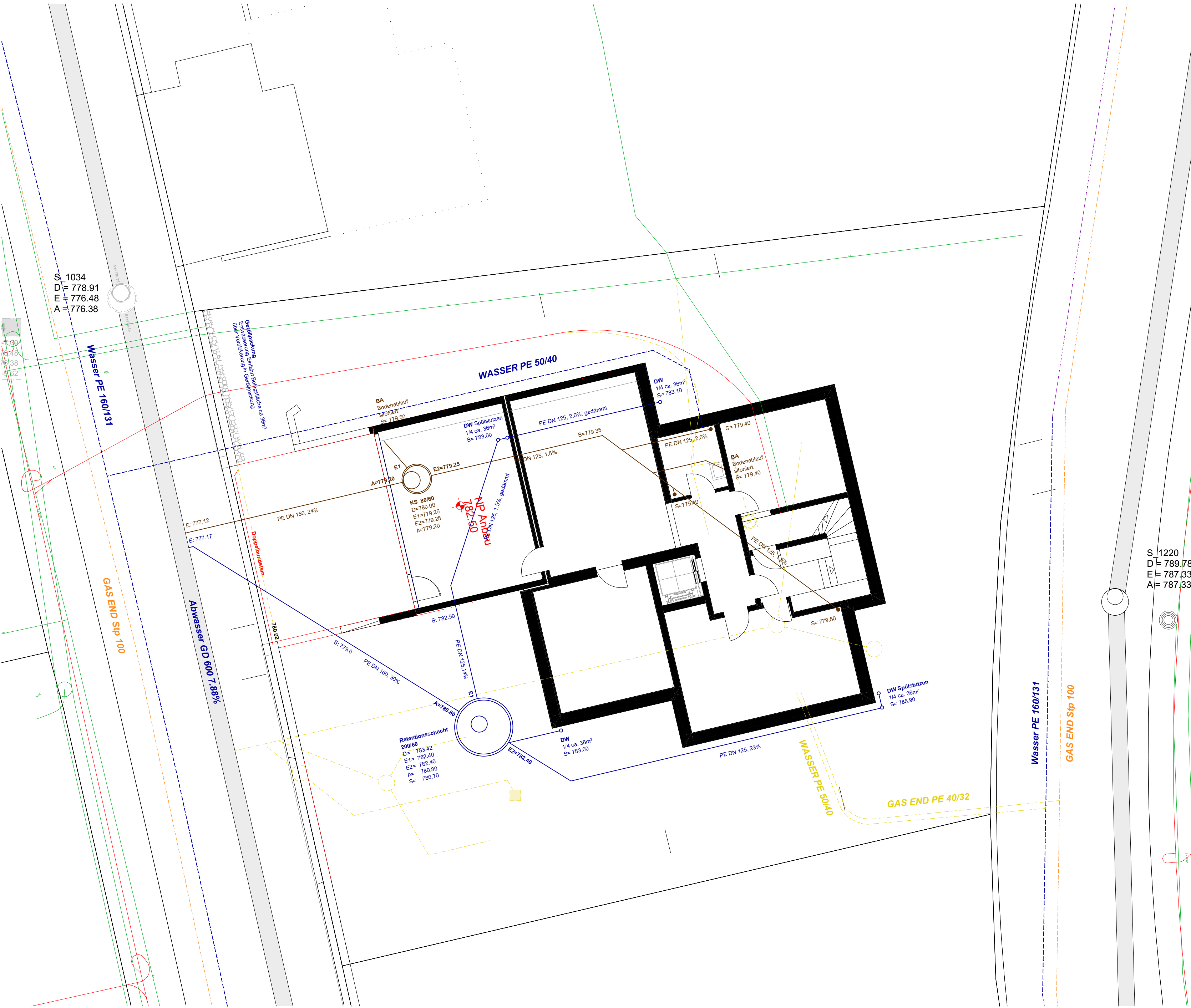




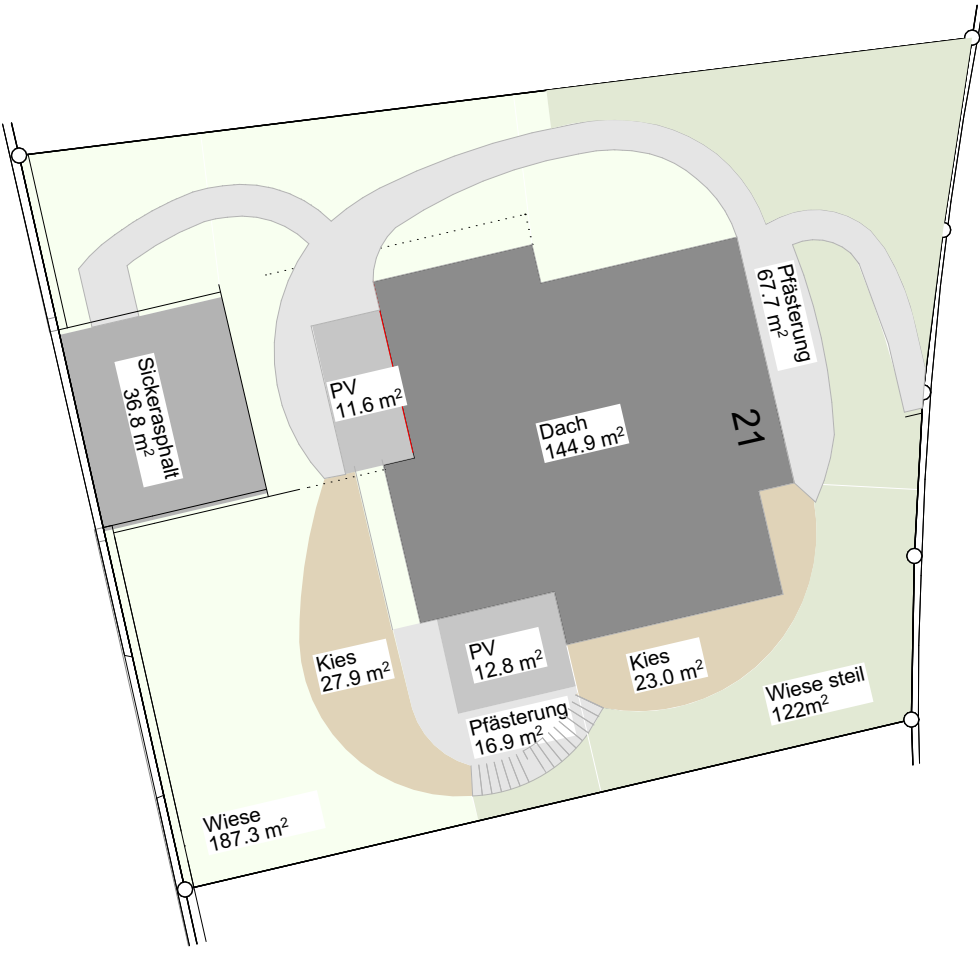
Querschnitt 1:100 Retentionsschacht



Querschnitt 1:100 Anschluss Schnutzwasser



Grundriss Kellergeschoss/Garage 1:100 Kanalisation und Werkleitungen



Flächenangaben zu Retentionsberechnung

LEGENDE ABWASSERANLAGEN

- Schmutzabwasser Abbruch
- Schmutzabwasser Neu
- Meteorwasser Neu
- BODENABLAUF
- Schacht Abbruch
- Schacht Neu
- Retentionsschacht

LEGENDE WERKLEITUNGEN

- Anschluss Strom
- Anschluss Wasser
- Anschluss Strom
- Anschluss Glasfaser

Grundeigentümer / Bauherrschaft

Michael & Anna Beck-Wörner Bösch

Architektur • Bauleitung

Forma Architekten AG, St.Gallen

St. Gallen, den

17.11.2025

±0.00 = 786.55 m.ü.M.

N



forma

Forma Architekten AG Schillerstrasse 9 9000 St.Gallen T +41 71 227 63 43

architekten@forma.ch

721 Haus Biserhofstrasse 21

Biserhofstrasse 21, 9001 St.Gallen

Baueingabe

16

Kanalisationsplan und Werkleitungen

Mst. 1:100

Dat. 17.11.2025

Gez.

Rev. 841/594

Michael & Anna Beck-Wörner Bösch, Biserhofstrasse 21 9011 St.Gallen