

Situation 1:500

698.90 m.ü.M.

Papierformat A3-Quer 420 x 297

Gez. 30.11.2021, me

Rev. 11.06.2025, di

Die Bauherrschaft
AVA Actiengesellschaft für
Vermögensanlagen
Spisergasse 9a, 9000 St. Gallen

Das Bauprojekt
Neubau
Parzelle F2911
Goethestrasse 38, 9008 St.Gallen

Die Unterschriften

Ort, Datum: Sirnach,

LAVA-Architekten GmbH
Projektverfasser

AVA Actiengesellschaft für
Vermögensanlagen
Bauherrschaft / Grundeigentümer

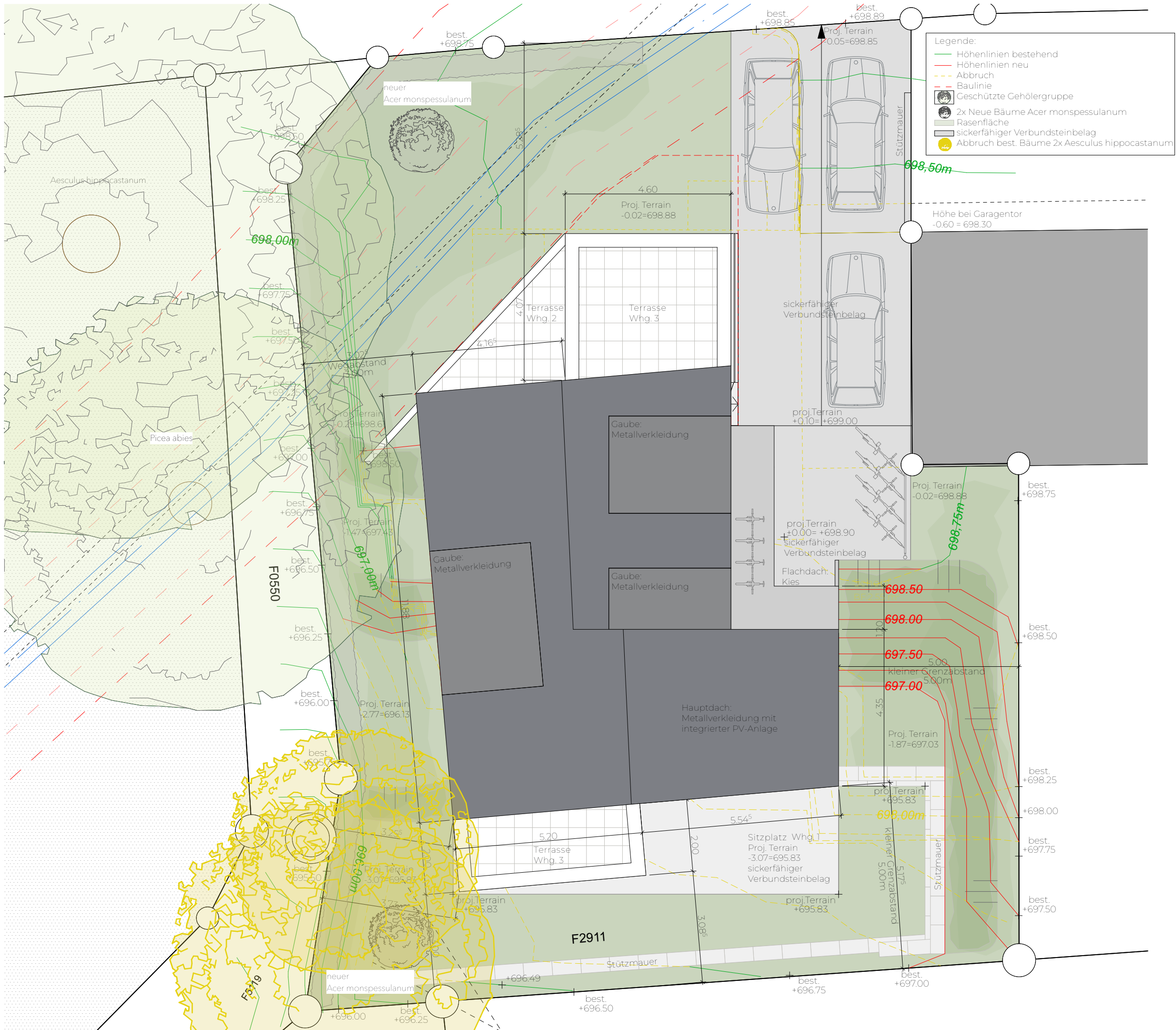




Flächenplan 1:100
698.90 m.ü.M.
Papierformat A3-Quer 420 x 297
Gez. 30.11.2021, me
Rev. 11.06.2025, di

Die Bauherrschaft
AVA Actiengesellschaft für
Vermögensanlagen
Spisergasse 9a, 9000 St. Gallen

Das Bauprojekt
Neubau
Parzelle F2911
Goethestrasse 38, 9008 St.Gallen



Umgebung 1:100
698.90 m.ü.M.
Papierformat A3-Quer 420 x 297
Gez. 30.11.2021, me
Rev. 11.06.2025, di

Die Bauherrschaft
AVA Actiengesellschaft für
Vermögensanlagen
Spisergasse 9a, 9000 St. Gallen

Das Bauprojekt
Neubau
Parzelle F2911
Goethestrasse 38, 9008 St. Gallen

Die Unterschriften
Ort, Datum: Sirmach,

LAVA-Architekten GmbH
Projektverfasser

AVA Actiengesellschaft für
Vermögensanlagen
Bauherrschaft / Grundeigentümer



F0557

F0550

Baulinie

4.35
Freihalteraum Bach

Baulinie

Böschungen steiler als 1:1 sind mit Filterbeton abzudecken. (siehe Nachweis Geotechnik)
Im Bereich des Baches ist die Böschungsabdeckung rückzubauen. (inkl. böschungsfuss)

Die Pfahlfundation leitet die Gebäudelasten tiefer als die bestehende Bachsohle in den Untergrund.

Legende:

Pfahlfundation (schematisch)

Drittprojekt

Arbeitsraum

Baugrubenböschung

Böschung mit Filterbetonabdeckung

Rückbau der Filterbetonabdeckung in diesem Bereich (Bach)

St. Gallen, Goethestrasse 38

Baugrubenplan 1:100

Plan Nr. 3105-0562-22a

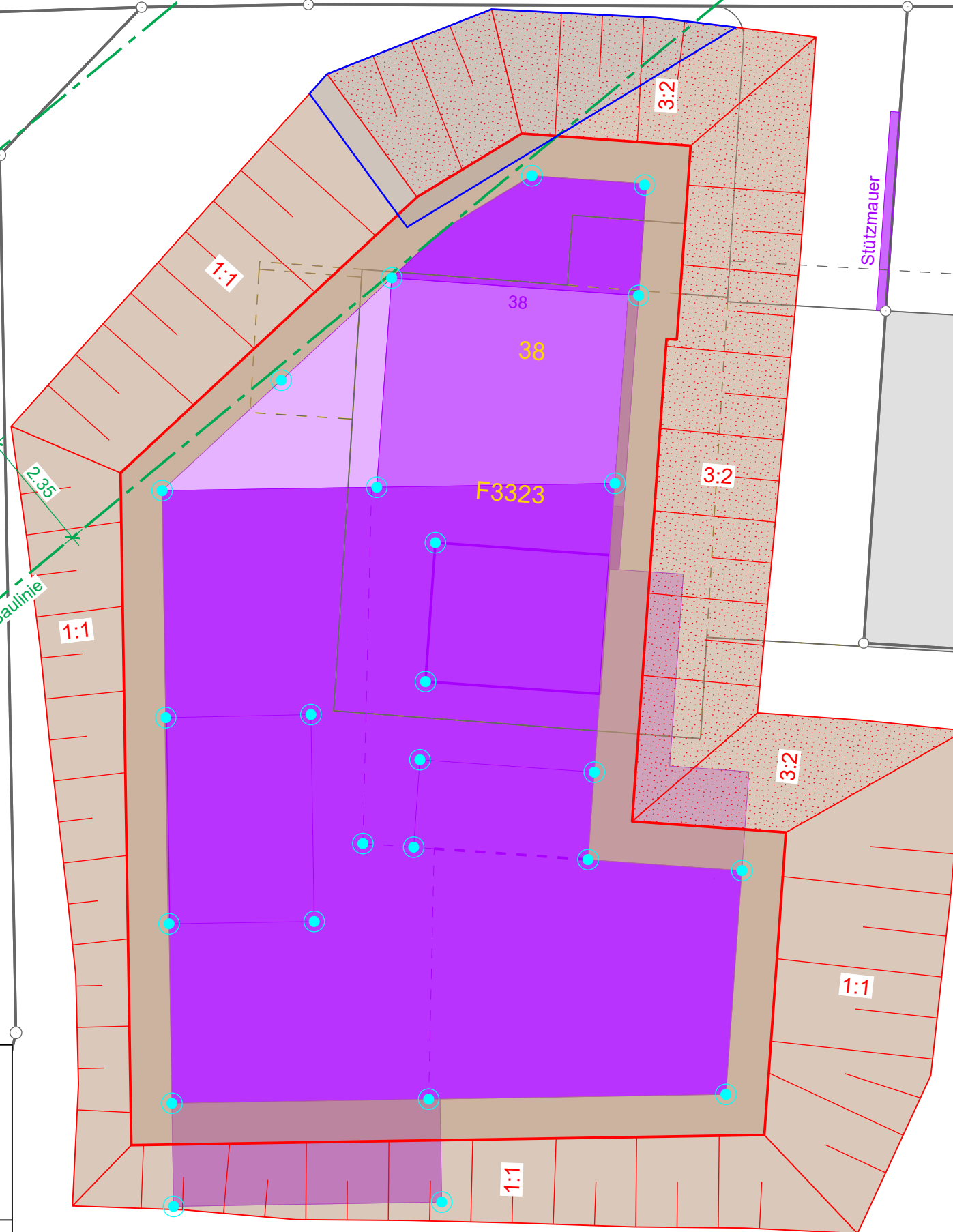
15.08.2024 / agb

Wälli AG Ingenieure

CH-9008 St. Gallen T. 058 100 90 05 st.gallen@waelli.ch
Heiligkreuzstrasse 5 www.waelli.ch

wälli

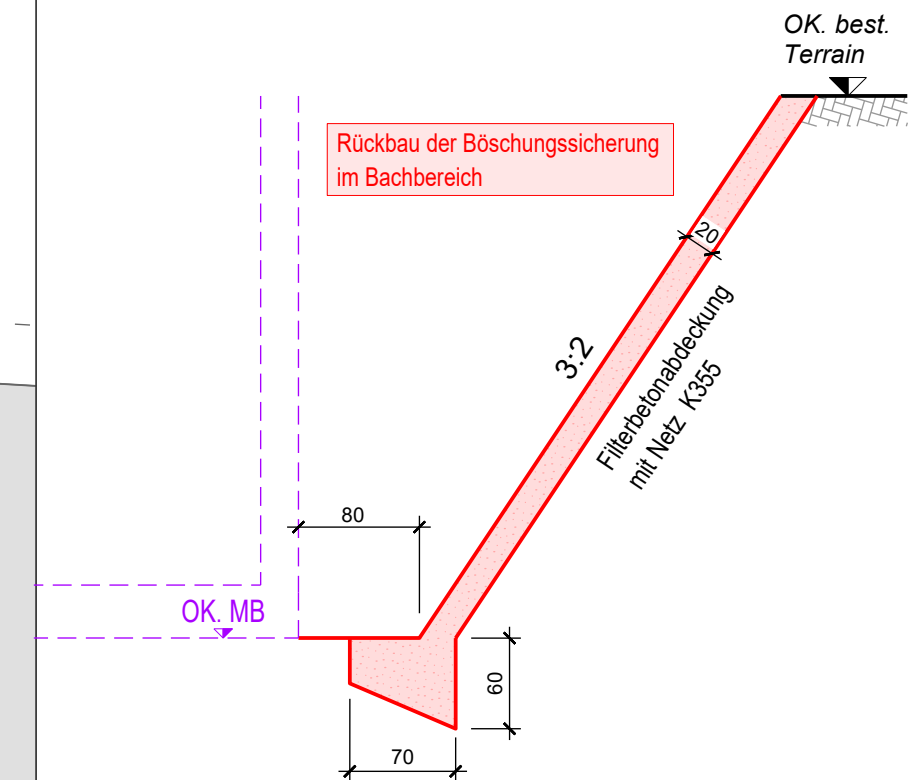
Ingenieure



F2911

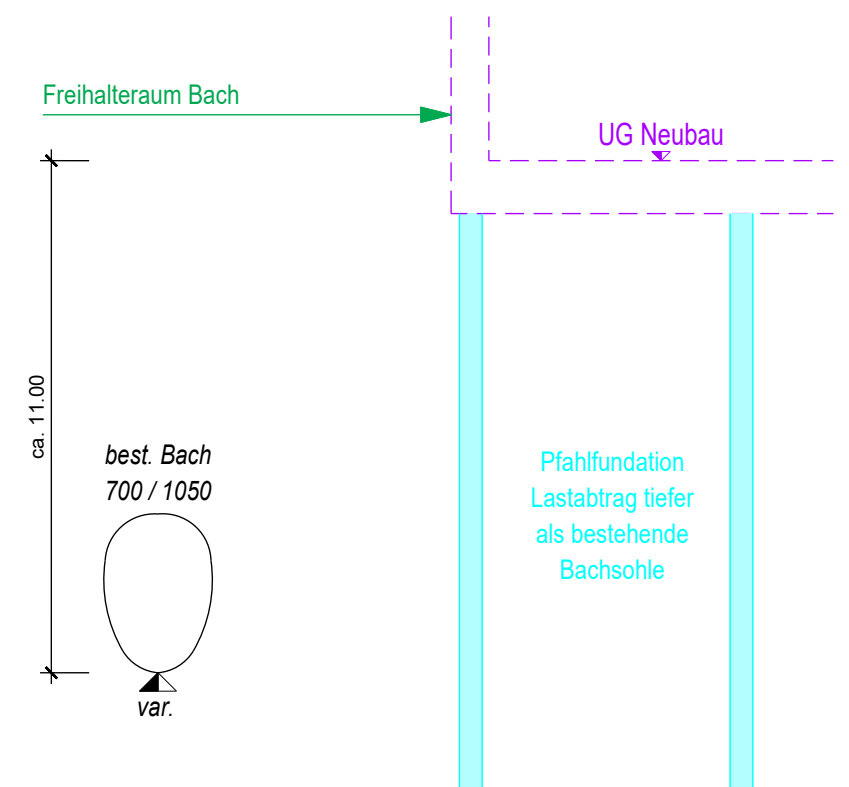
Schemaschnitt

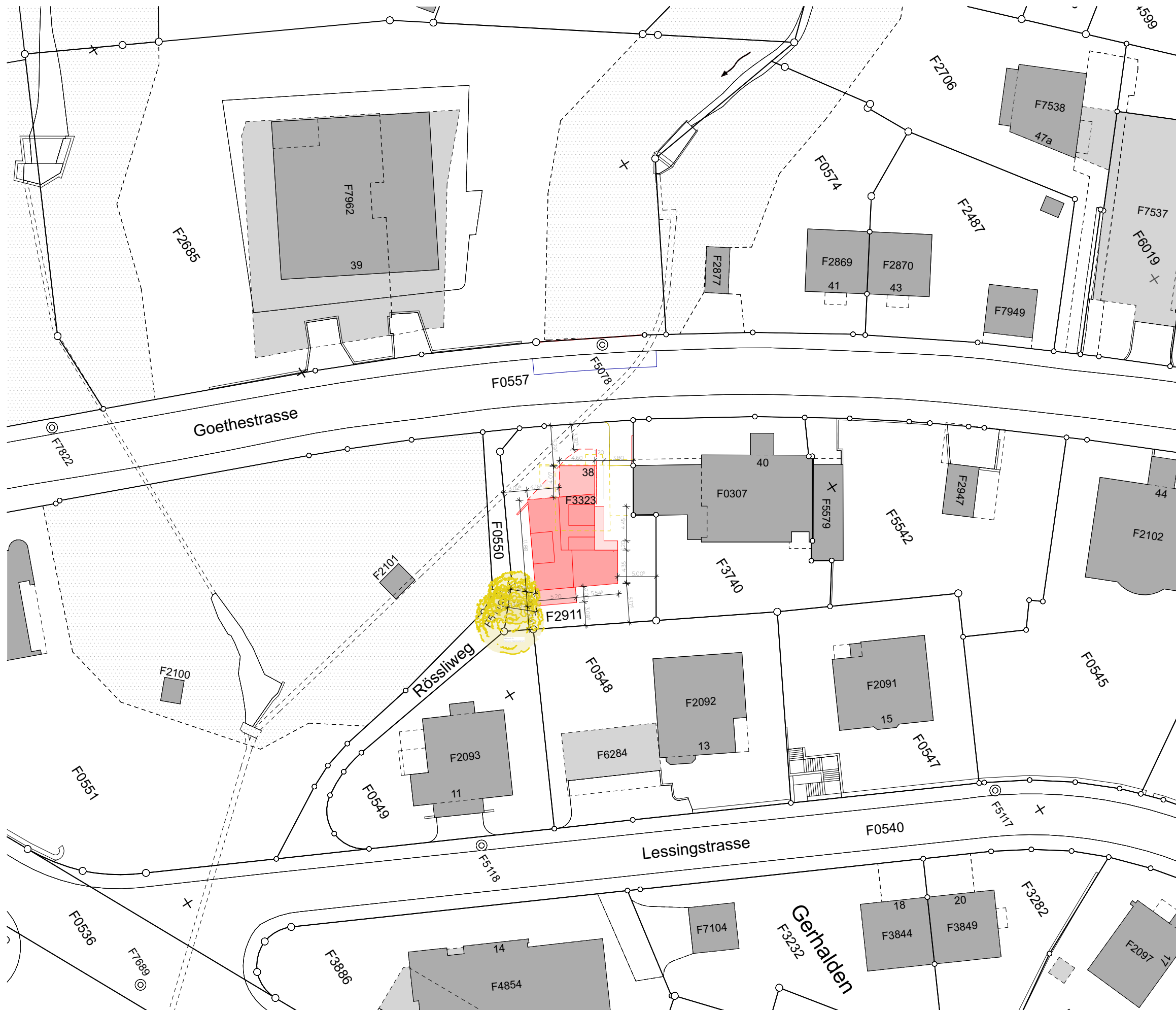
Böschung mit Filterbetonabdeckung



Schemaschnitt

Pfähle mit best. Bach





Situation 1:500

698.90 m.ü.M.

Papierformat A3-Quer 420 x 297

Gez. 30.11.2021, me

Rev. 11.06.2025, di

Die Bauherrschaft
AVA Actiengesellschaft für
Vermögensanlagen
Spisergasse 9a, 9000 St. Gallen

Das Bauprojekt
Neubau
Parzelle F2911
Goethestrasse 38, 9008 St.Gallen

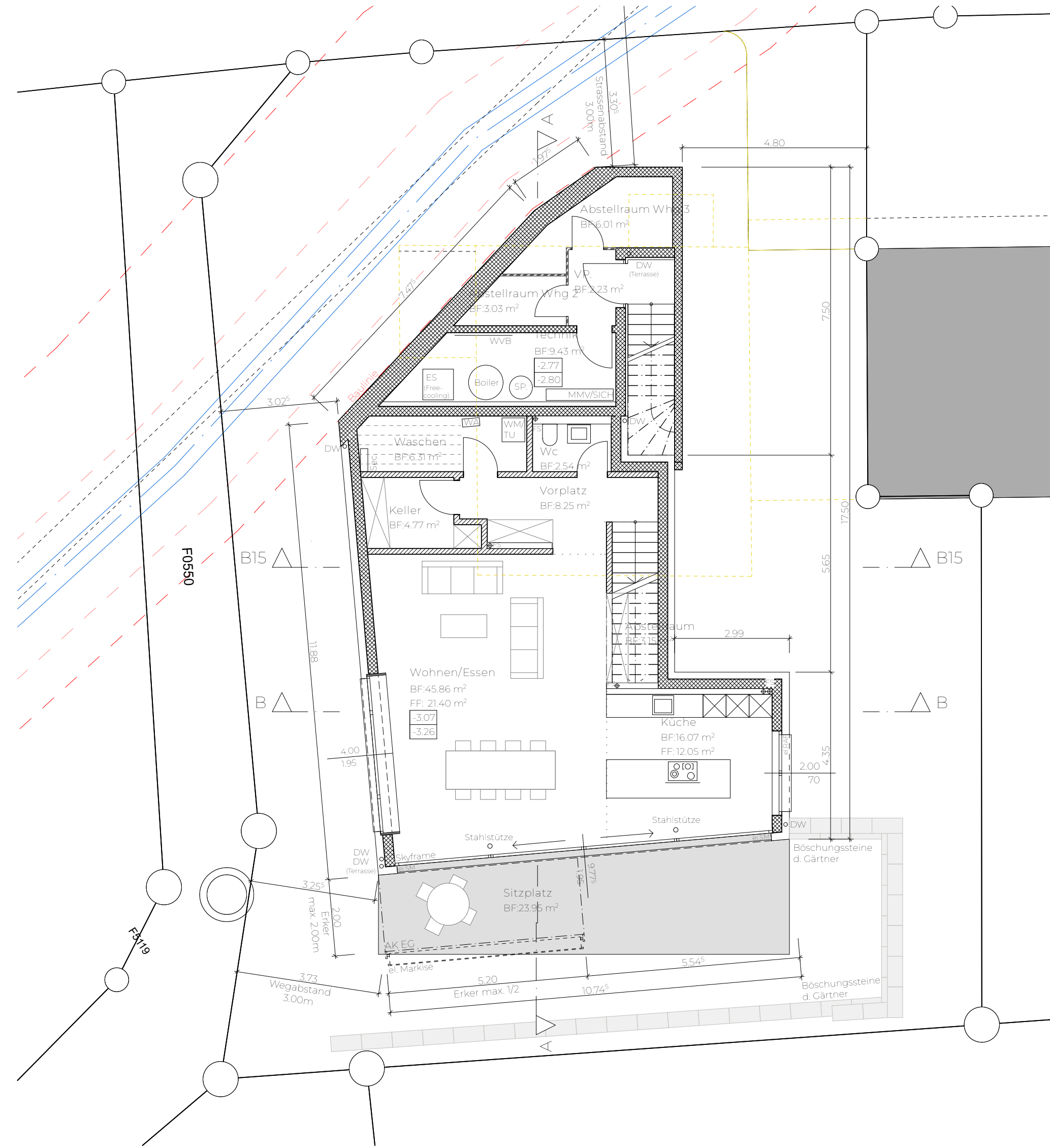
Die Unterschriften

Ort, Datum: Sirnach,

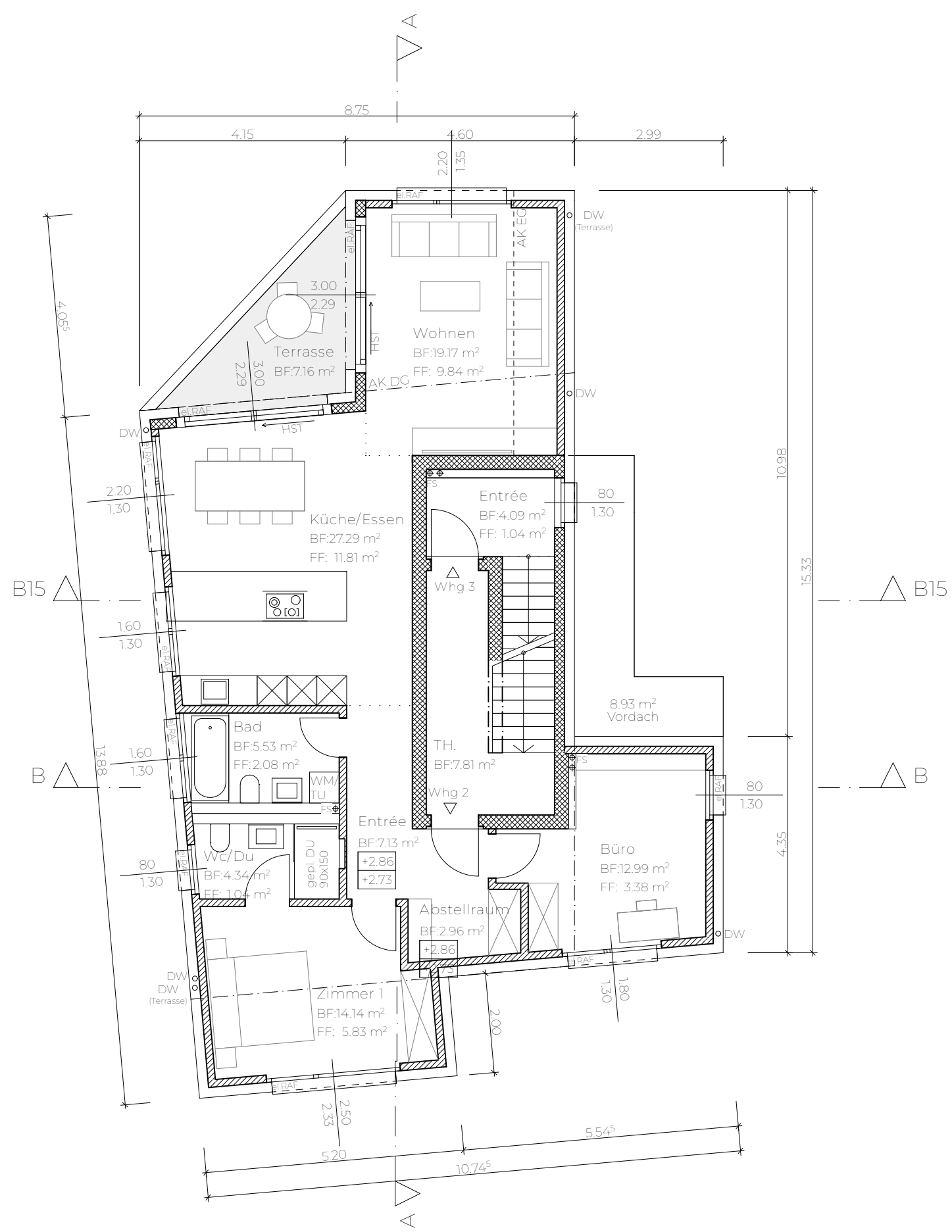
LAVA-Architekten GmbH
Projektverfasser

AVA Actiengesellschaft für
Vermögensanlagen
Bauherrschaft / Grundeigentümer

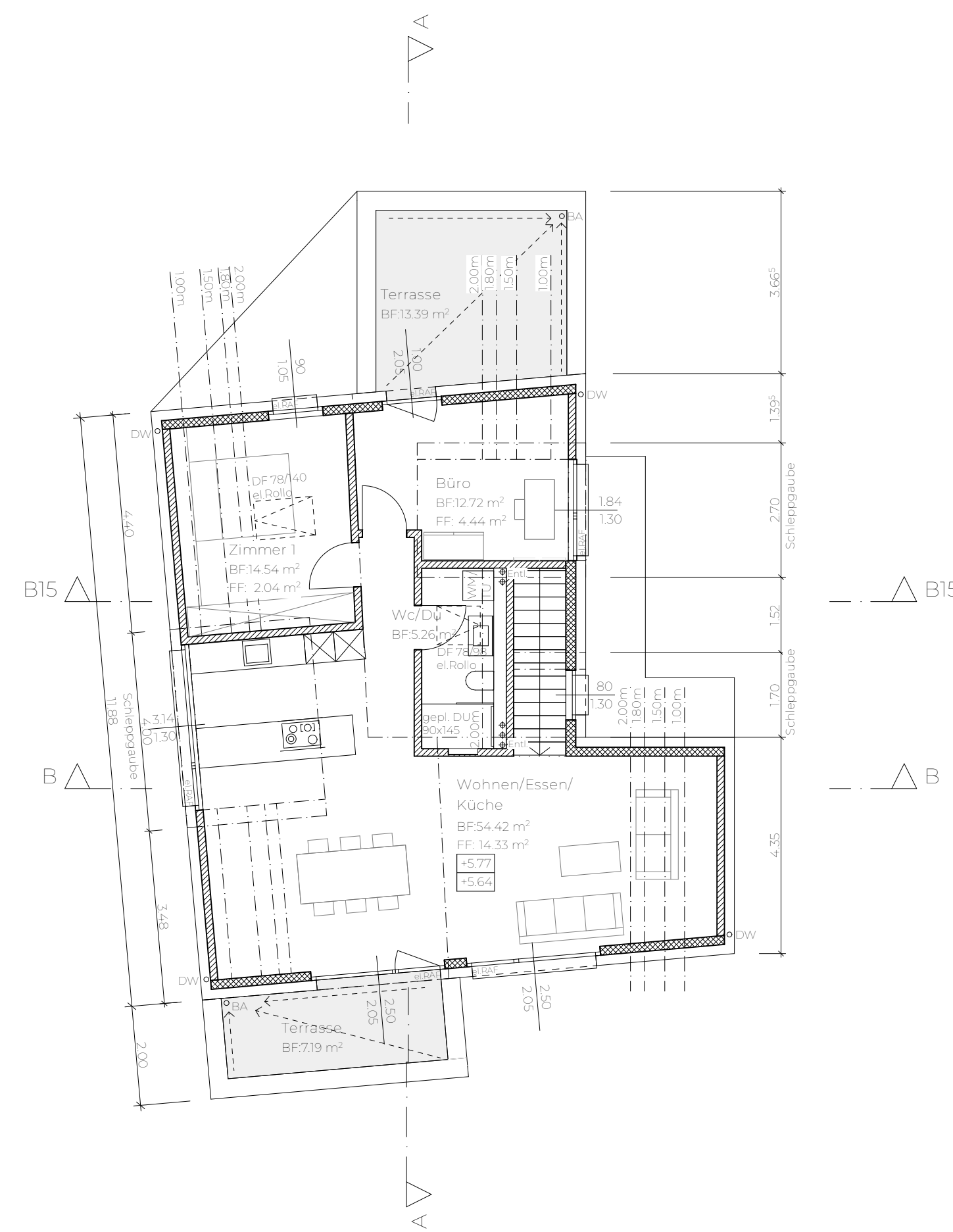




Sockelgeschoss 1:100



Obergeschoss 1:100



Dachgeschoss 1:100



Erdgeschoss 1:100

LAVA
architekten

Grundrisse 1:100
698.90 m.ü.M.
Papierformat A1-Quer 594 x 841
Gez. 30.11.2021, me
Rev. 11.06.2025, di


Die Bauherrschaft
AVA Actiengesellschaft für
Vermögensanlagen
Spisergasse 9a, 9000 St. Gallen

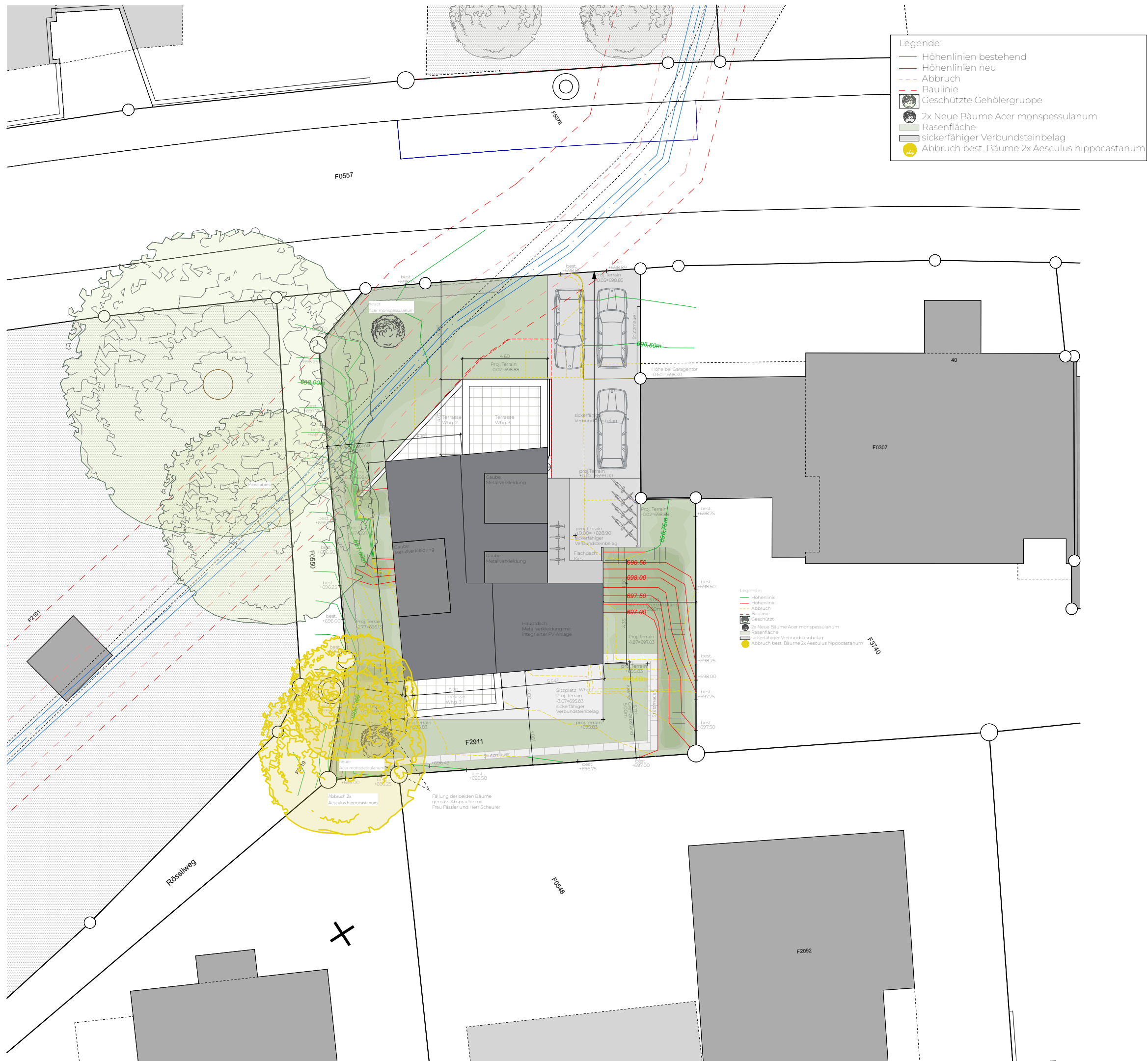
Das Bauprojekt
Neubau
Parzelle F2911
Goethestrasse 38, 9000 St. Gallen

Die Unterschriften
Ort, Datum: Sirmach,

LAVA-Architekten GmbH
Projektverfasser

AVA Actiengesellschaft für
Vermögensanlagen
Bauherrschaft / Grundeigentümer

 LAVA-Architekten GmbH
Frauenfeldstr. 1a, 8370 Sirmach / 071 966 33 99



Umgebung 1:200
698.90 m.ü.M.
Papierformat A3-Quer 420 x 297
Gez. 30.11.2021, me
Rev. 11.06.2025, di

Die Bauherrschaft
AVA Actiengesellschaft für
Vermögensanlagen
Spisergasse 9a, 9000 St. Gallen

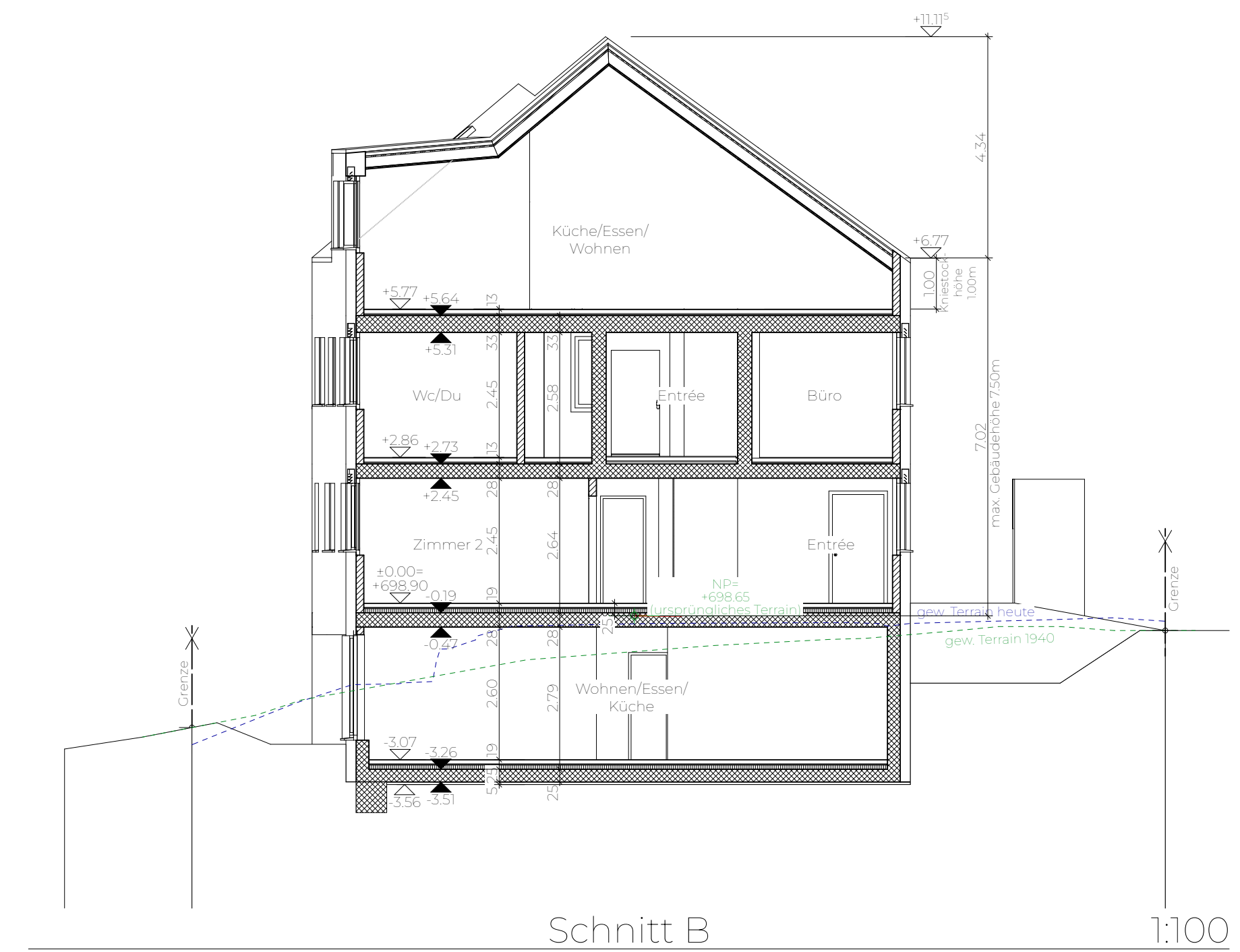
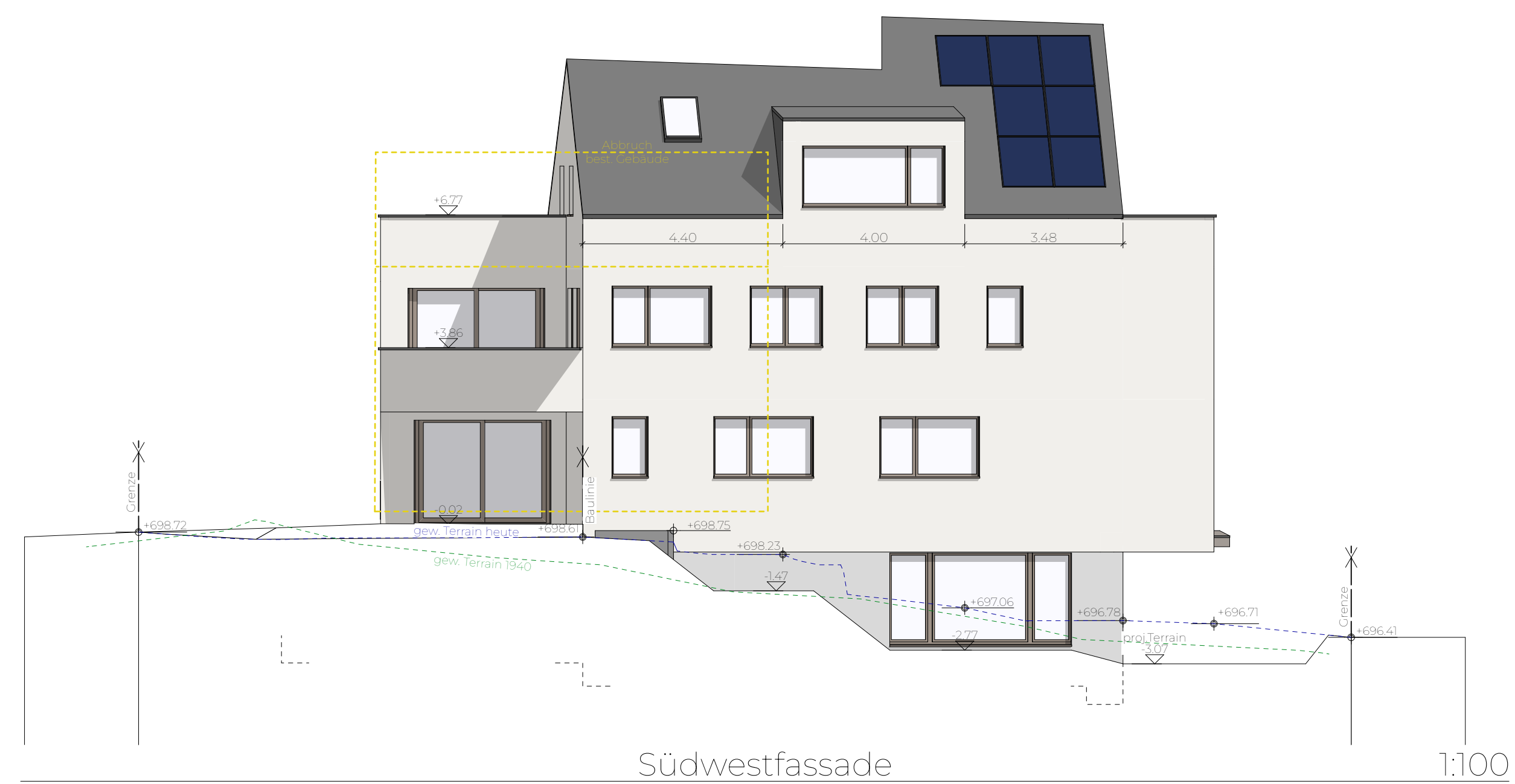
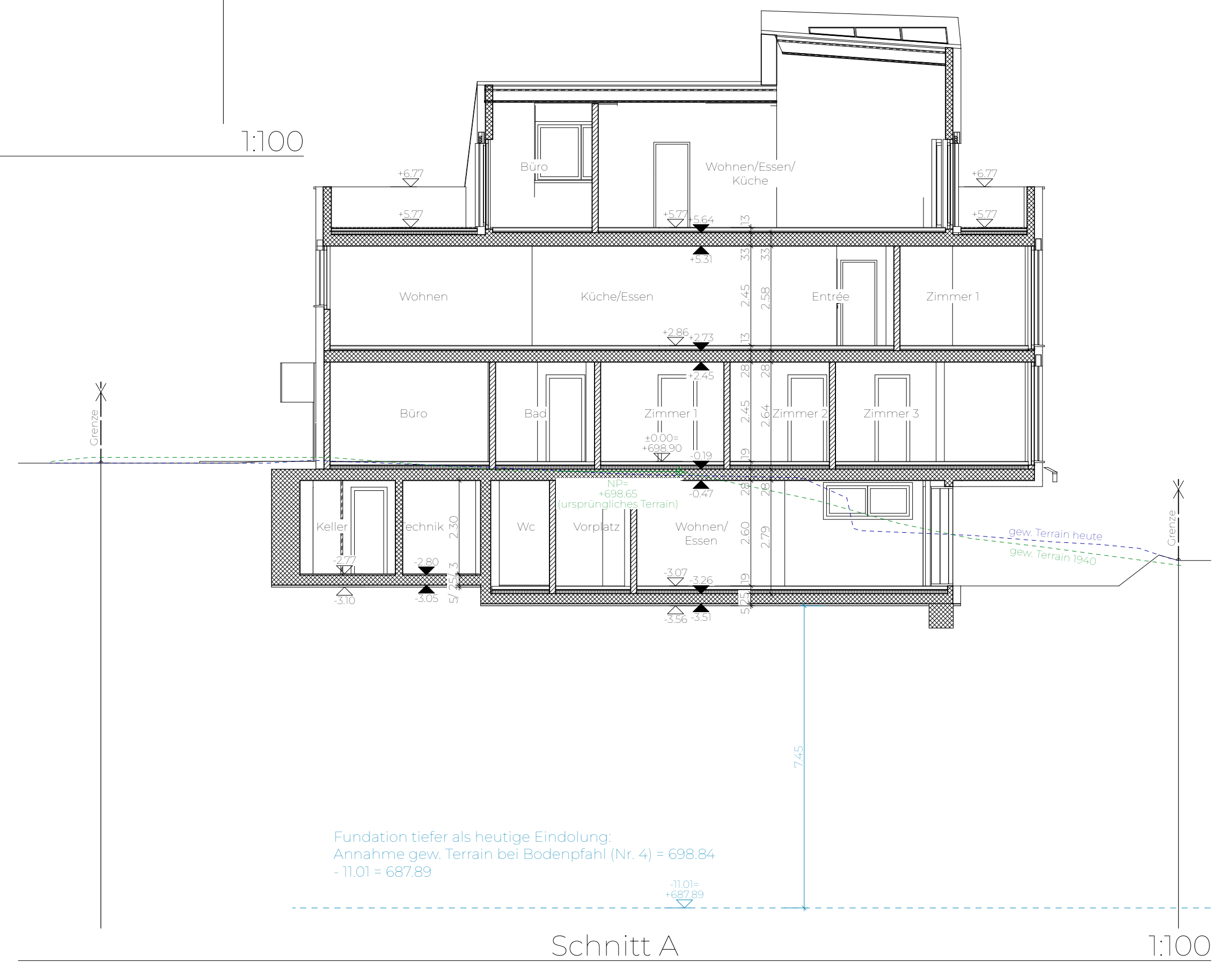
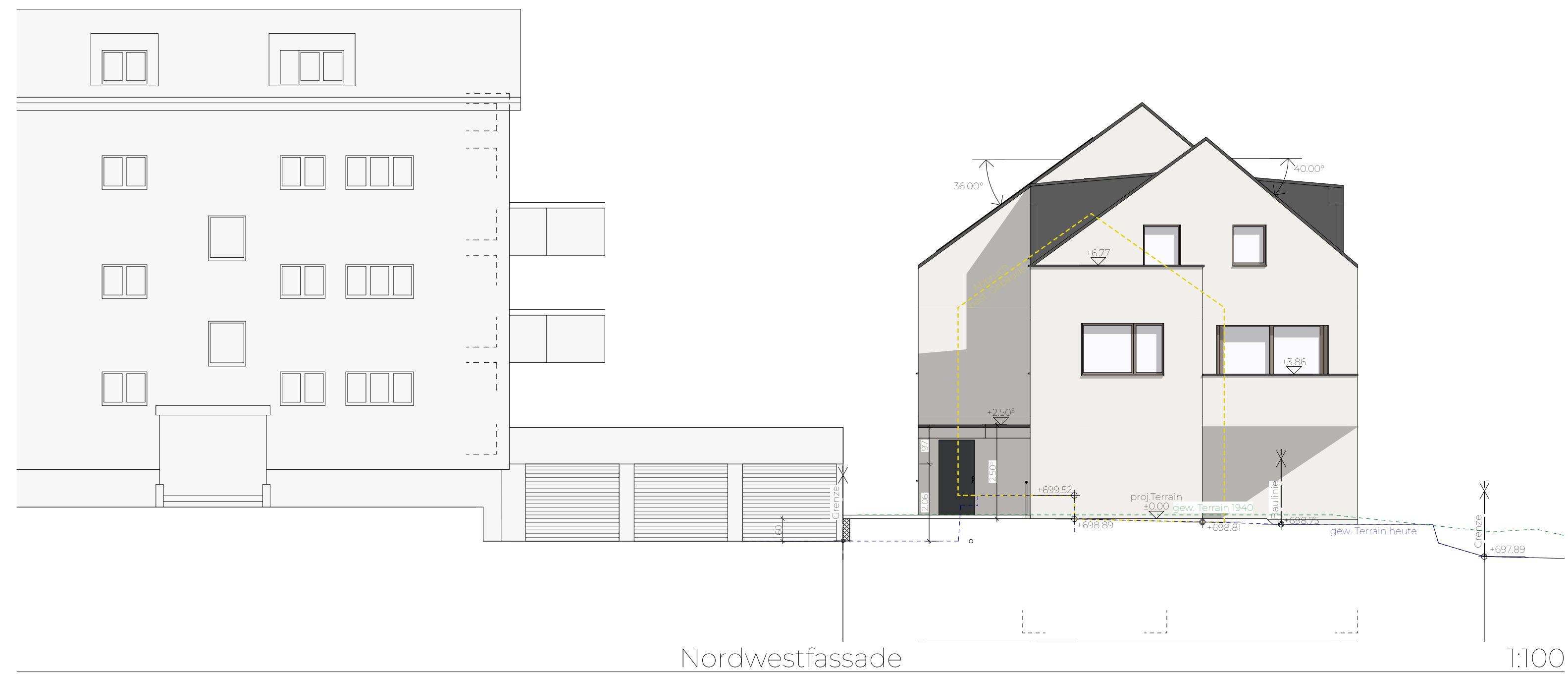
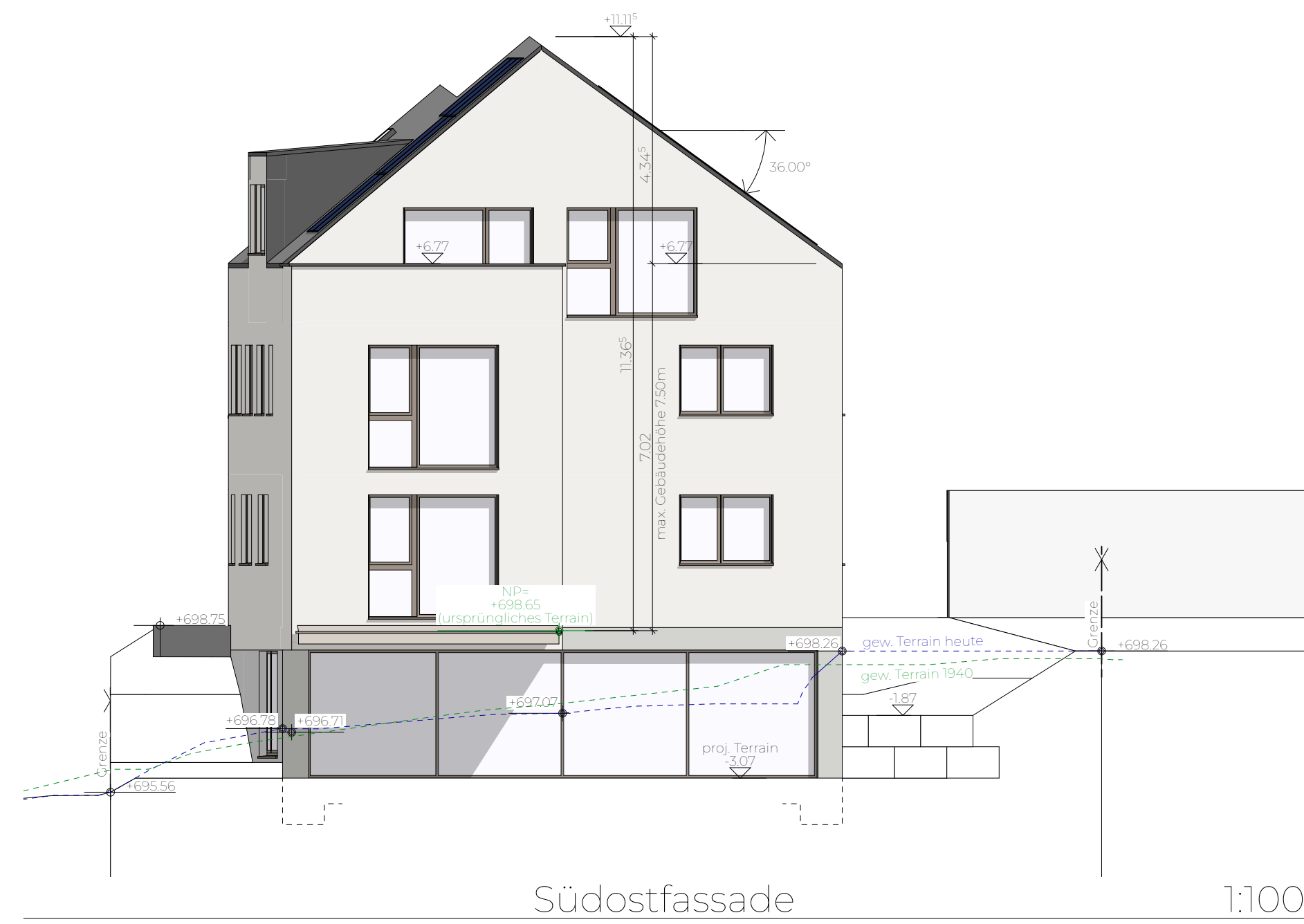
Das Bauprojekt
Neubau
Parzelle F2911
Goethestrasse 38, 9008 St.Gallen

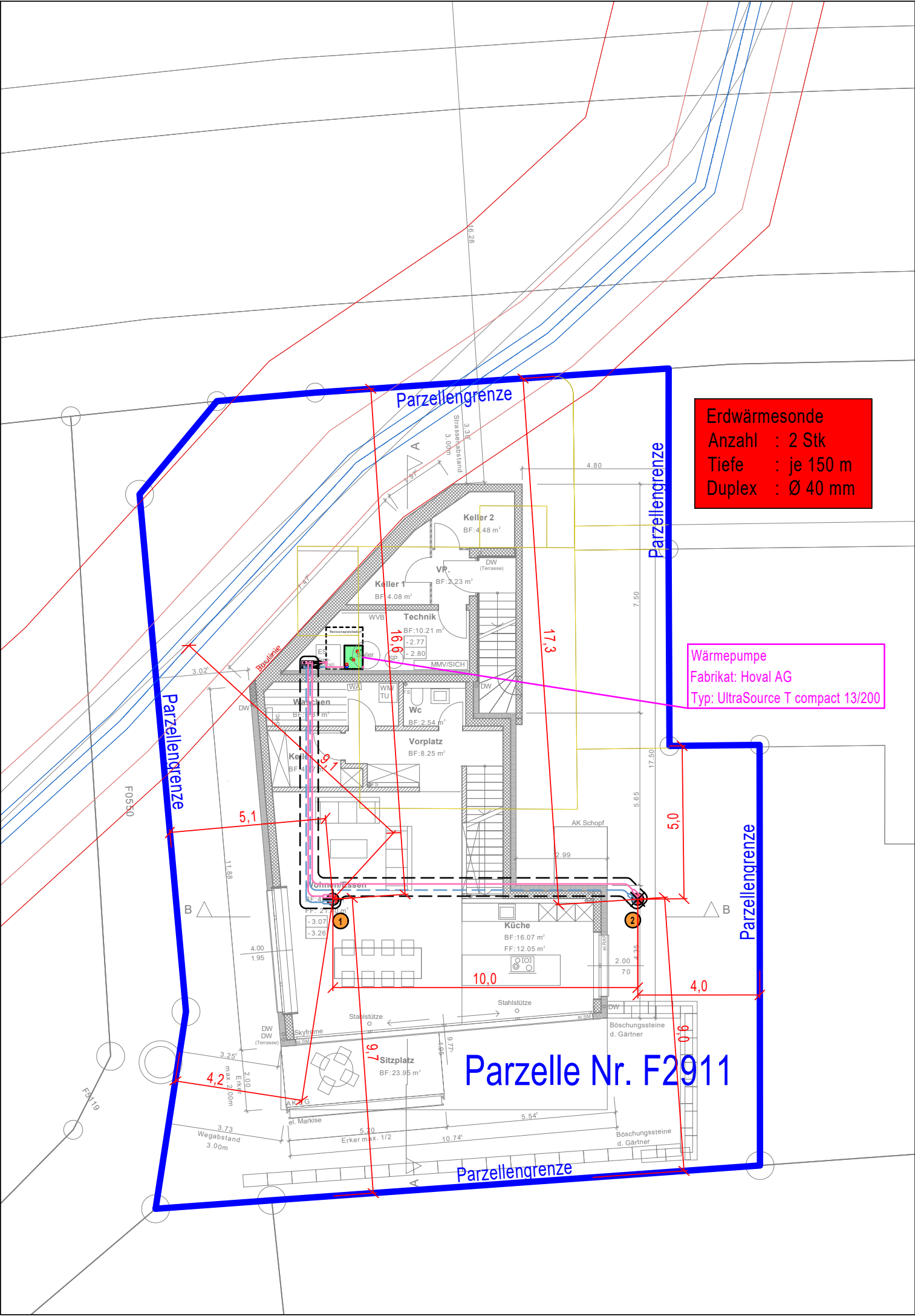
Die Unterschriften
Ort, Datum: Sirnach,

LAVA-Architekten GmbH
Projektverfasser

AVA Actiengesellschaft für
Vermögensanlagen
Bauherrschaft / Grundeigentümer








Neubau MFH, Goethestrasse 38, 9008 St.Gallen

Eingabeplan Erdwärmesonden



PLANERWERK

HEIZUNG LÜFTUNG SANITÄR

PLANERwerk GmbH

Toggenburgerstrasse 35


9500 Wil

Tel 071 999 07 07

info@planerwerk.ch

www.planerwerk.ch

Format	A3	Massstab	1:150
Gezeichnet	la	Geprüft	la
Datum	08.07.2024	Datum	08.07.2024
Revision	-	Layout	Eingabe EWS
Plan-Nr.			
1471.UG1_EWS_Eingabe			



Sockelgeschoss 1:100

698.90 m.ü.M.

Papierformat A3-Quer 420 x 297

Gez. 30.11.2021, me

Rev. 04.07.2024, an

Die Bauherrschaft

AVA Actiengesellschaft für Vermögensanlagen

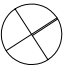
Spisergasse 9a, 9000 St. Gallen

Das Bauprojekt

Neubau

Parzelle F2911

Goethestrasse 38, 9008 St.Gallen



LAVA-Architekten GmbH

Frauenfelderstr. 1a, 8370 Sirmach / 071 966 33 99



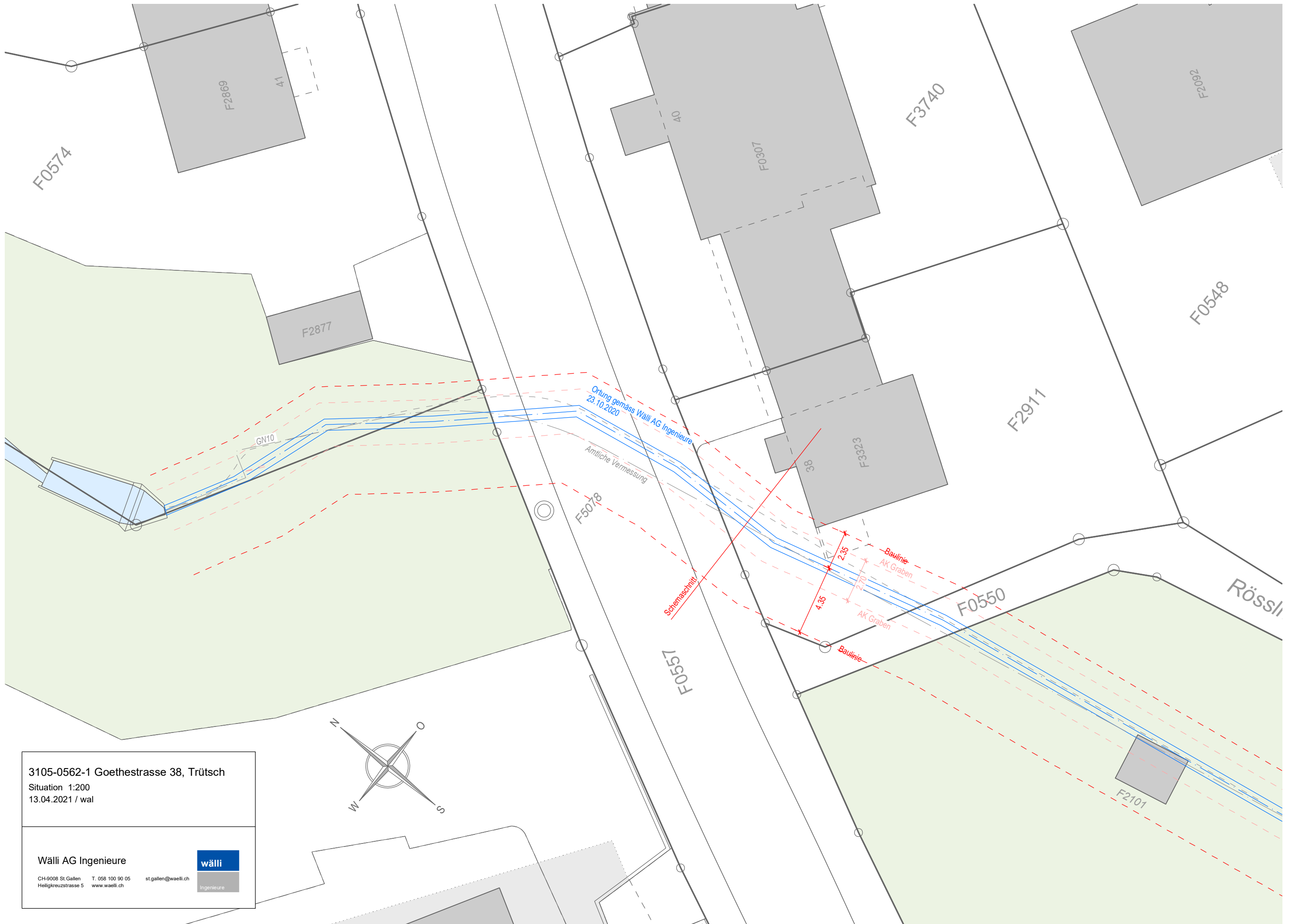
Flächenplan 1:100
698.90 m.ü.M.
Papierformat A3-Quer 420 x 297
Gez. 30.11.2021, me
Rev. 11.06.2025, di

Die Bauherrschaft
AVA Actiengesellschaft für
Vermögensanlagen
Spisergasse 9a, 9000 St. Gallen

Das Bauprojekt
Neubau
Parzelle F2911
Goethestrasse 38, 9008 St.Gallen

Schrägdach, Metall	111.55 m2
Flachdach, Kies	8.93 m2
Plätze, Verbundsteinplatten	87.15 m2
Balkon, Gartenplatten	27.74 m2
Dachrand Metallabdeckung	8.93 m2
Stützmauer	0.73 m2
Böschungssteine	10.11 m2
Gärten, Wiesen	162.65 m2
Steilwiesen	58.21 m2
Total Parzelle	476.00 m2



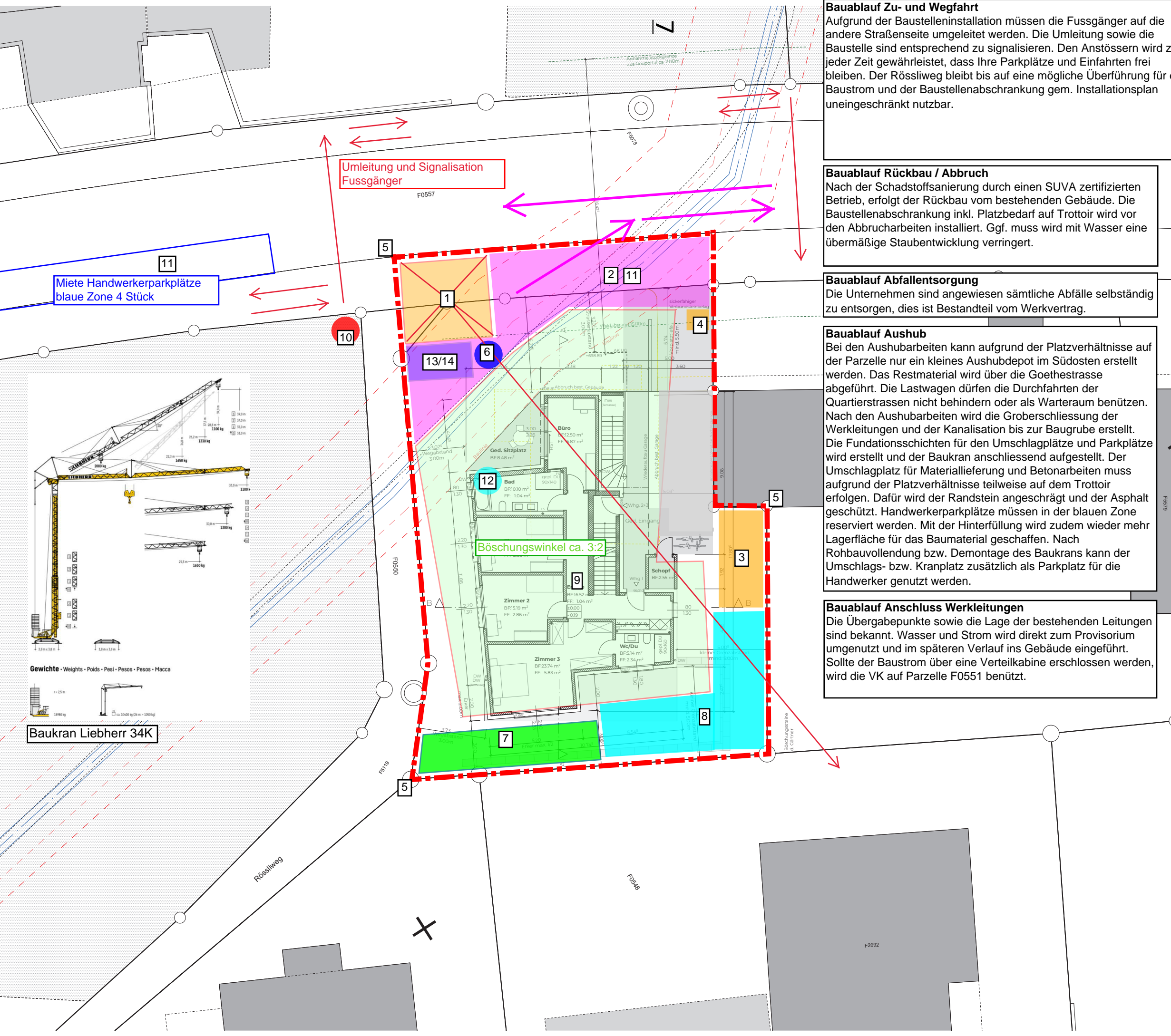


3105-0562-1 Goethestrasse 38, Trütsch
 Situation 1:200
 13.04.2021 / wal

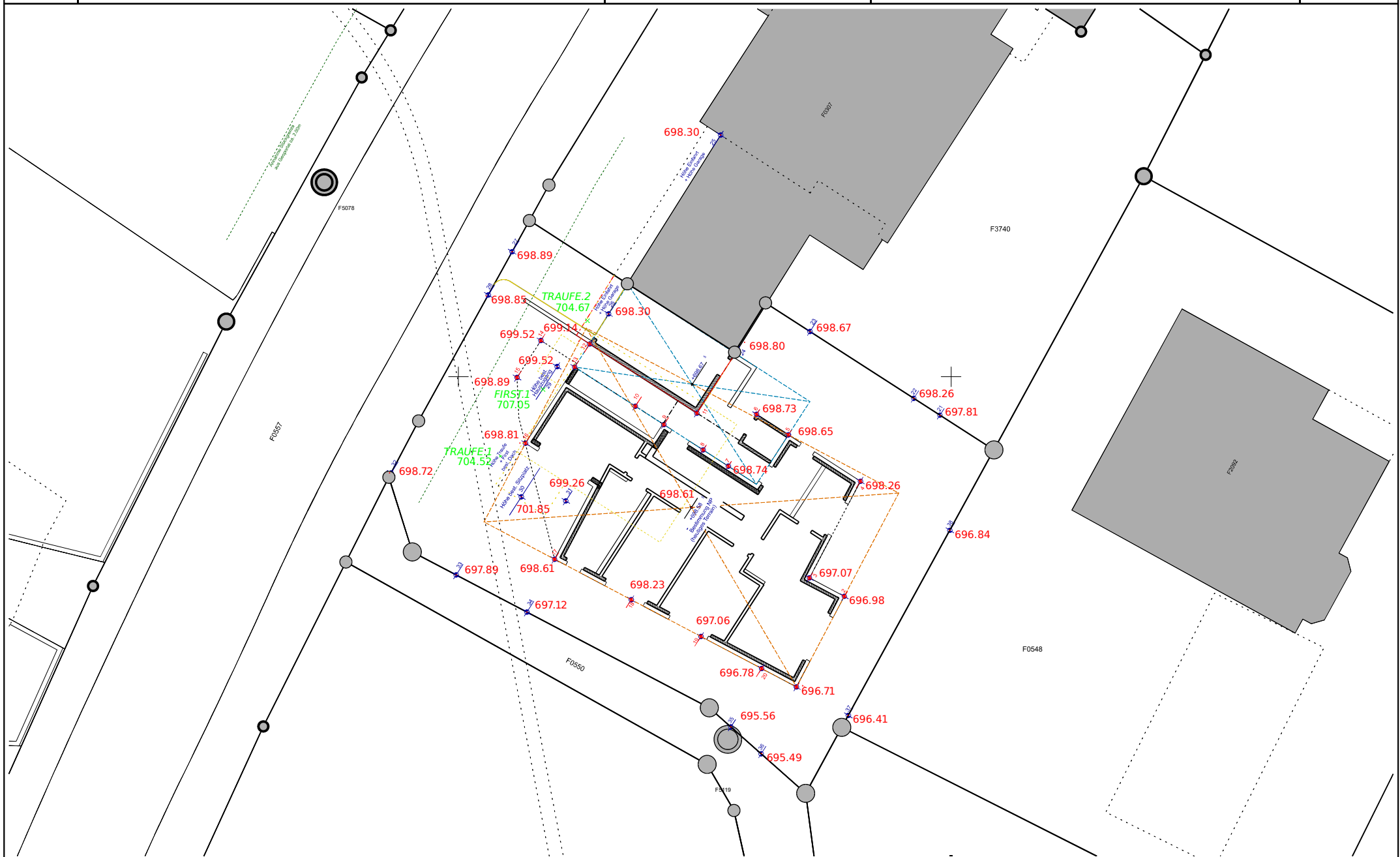
Wälli AG Ingenieure

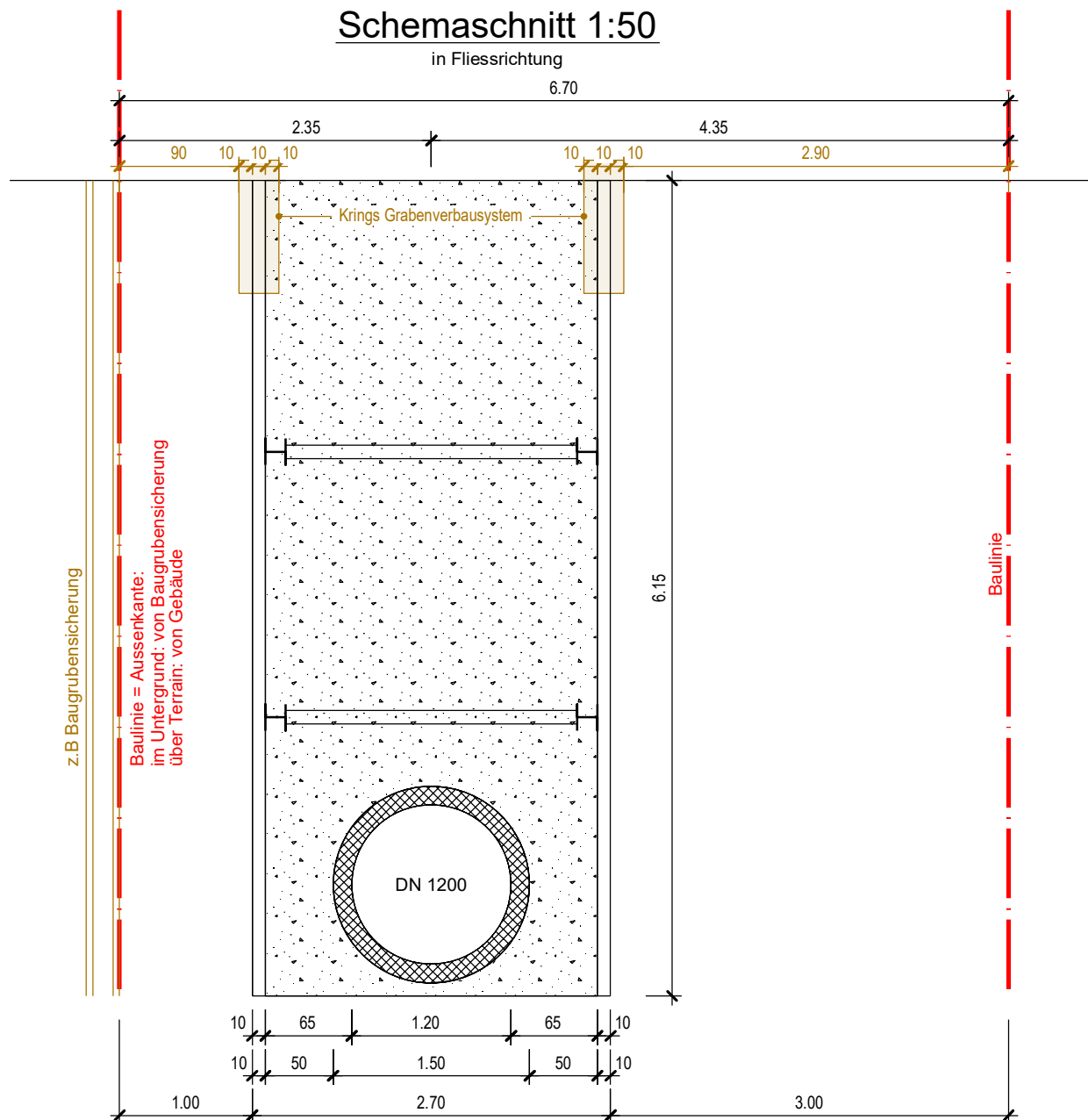
CH-9008 St Gallen T. 058 100 90 05 st.gallen@waelli.ch
 Heiligkreuzstrasse 5 www.waelli.ch Ingenieure





LAVA-Architekten GmbH
Frauenfelderstr. 1a, 8370 Sirmach / 071 966 33 99





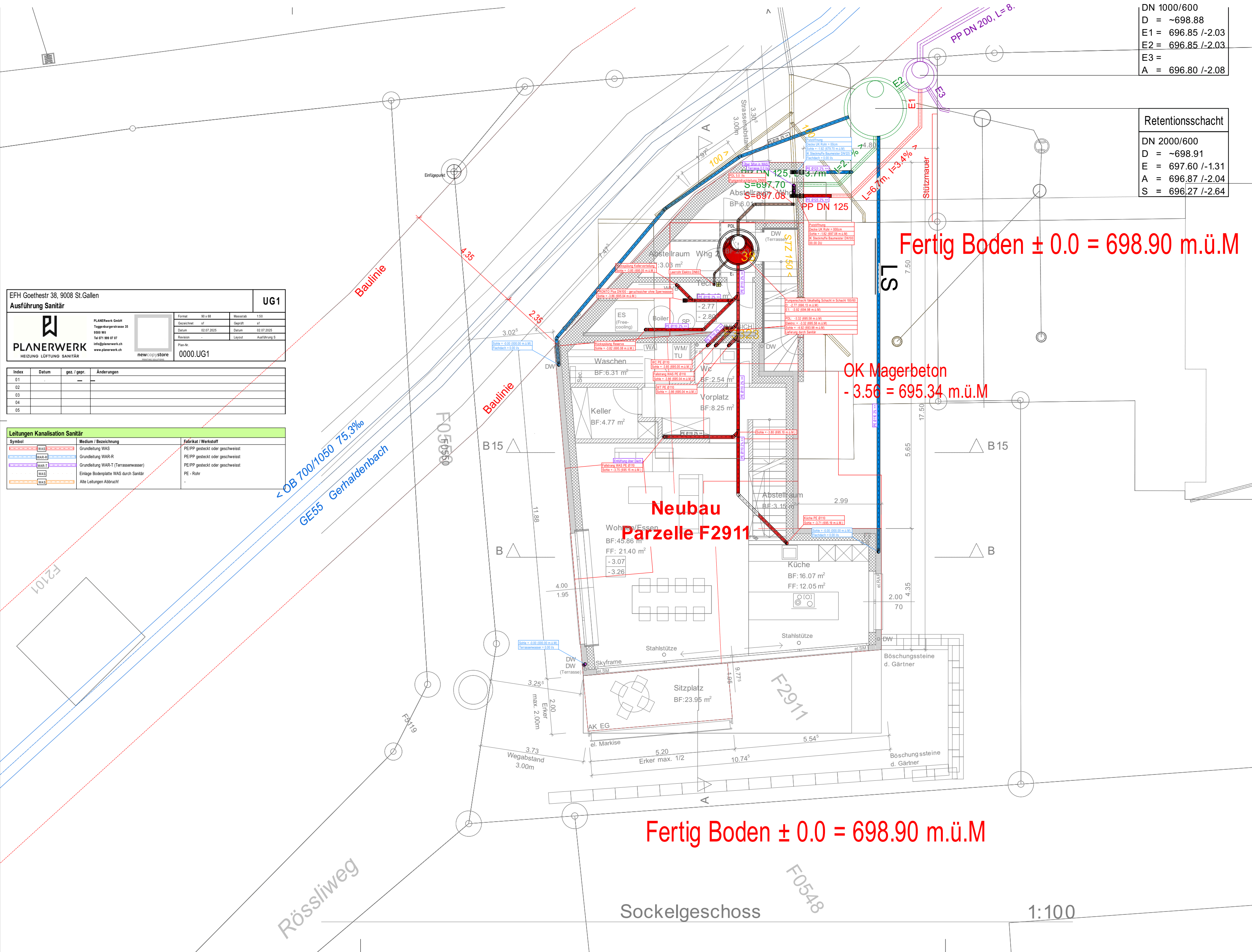
3105-0562-2 Goethestrasse 38, Trütsch
 Schemaschnitt 1:50
 13.04.2021 / wal

Wälli AG Ingenieure

CH-9008 St.Gallen T. 058 100 90 05
 Heiligkreuzstrasse 5 www.waelli.ch

st.gallen@waelli.ch





DN 1000/600
D = ~698.88
E1 = 696.85 /-2.03
E2 = 696.85 /-2.03
E3 =
A = 696.80 /-2.08

Retentionsschacht
DN 2000/600
D = ~698.91
E = 697.60 /-1.31
A = 696.87 /-2.04
S = 696.27 /-2.64

Fertig Boden ± 0.0 = 698.90 m.ü.M

OK Magerbeton
- 3.56 = 695.34 m.ü.M

Neubau
Parzelle F2911

Fertig Boden ± 0.0 = 698.90 m.ü.M



Kanalisation 1:100
698.90 m.ü.M.
Papierformat A2-Quer 594 x 420
Gez. 30.11.2021, me
Rev. 11.06.2025, di

Die Bauherrschaft
AVA Actiengesellschaft für
Vermögensanlagen
Spisergasse 9a, 9000 St. Gallen

Das Bauprojekt
Neubau
Parzelle F2911
Goethestrasse 38, 9008 St. Gallen

Die Unterschriften

Ort, Datum: Sirmach,

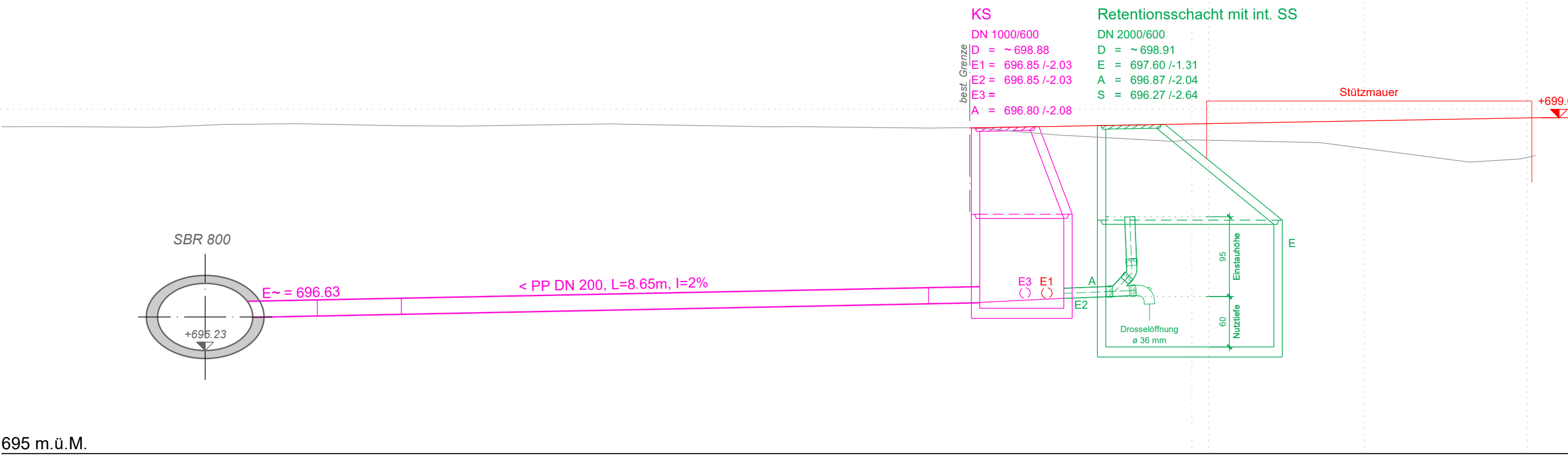
LAVA-Architekten GmbH
Projektverfasser

AVA Actiengesellschaft für
Vermögensanlagen
Bauherrschaft / Grundeigentümer



LAVA-Architekten GmbH
Frauenfelderstr. 1a, 8370 Sirmach / 071 966 33 99

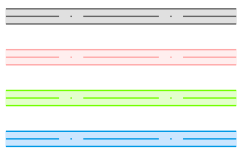
Längsschnitt MW-Anschluss 1:50



Legende:

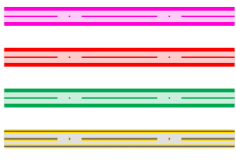
bestehend:

Mischabwasserleitung
Schmutzabwasserleitung
Regenabwasserleitung
Bacheindolung



projektiert:

Mischabwasserleitung
Schmutzabwasserleitung
Regenabwasserleitung
Abbruch



Achtung
Der genaue Verlauf der Leitungen und Anlagen ist vielfach unbekannt, bzw. die eingegebene Leitungsführung und die Lage der Anlagen in diesem Plan kann ungenau sein.
Die Lage der Anlagen und Leitungen wurde durch Einmessen aus bestehenden Ausführungsplänen rekonstruiert. Fehlen die Einmessen, so wurde die Lage der Schächte, Anlagen und Leitungen aus den Plänen abgegriffen und digitalisiert.
Die Höhenangaben wurden von bestehenden Ausführungsplänen übernommen und stimmen deshalb nicht mit den Daten der amtlichen Vermessung überein.
Vor Grabarbeiten muss deshalb die genaue Lage und die Höhe sämtlicher Leitungen und Anlagen durch Sondierungen von Hand ermittelt werden.
Steuer- und Fernwirkkabel sind nicht vollständig in den Werkkalasterplänen eingezeichnet.
Wir lehnen deshalb sämtliche Haftungen bei Beschädigung von Leitungen und den übrigen Anlagen durch Grabarbeiten, sowie für die Richtigkeit der Höhenangaben, ab.
Bei Unklarheiten ist die zuständige Stelle der Gemeinde zu kontaktieren.



Die Unterschriften

Ort, Datum: Sirmach,

LAVA-Architekten GmbH
Projektverfasser

AVA Actiengesellschaft
für Vermögensanlagen
Bauherrschaft / Grundeigentümer

Architekt: LAVA-Architekten GmbH, Frauenfelderstrasse 1a, 8370 Sirmach
Bauherr: AVA Actiengesellschaft für Vermögensanlagen
Spisergasse 9a, 9000 St. Gallen
Bauobjekt: Neubau Parzelle F2911, Goethestrasse 38, 9008 St. Gallen

Situation
Entwässerung

BAUEINGABE

Massstab
1 : 100

Format [cm]
60/84

Gezeichnet:	agb
Datum:	15.08.2024
Kontrolliert:	
Änderung/Rev:	
Änderung/Rev:	
Änderung/Rev:	
Änderung/Rev:	
Änderung/Rev:	

Wälli AG Ingenieure St. Gallen
CH- 9008 St. Gallen Tel. 058 100 90 05 st.gallen@waelli.ch
Heiligkreuzstrasse 5 www.waelli.ch



Plan Nr.
3105-0562-21
Index
a

