

Baugesuch 1:100  
Lindenstrasse 160

Datum	19.11.2025	OK f.B. EG = $\pm 0.00$ = Bestand	Gezeichnet	rb
Revision		Format 840x54cm	Plannummer	BG04

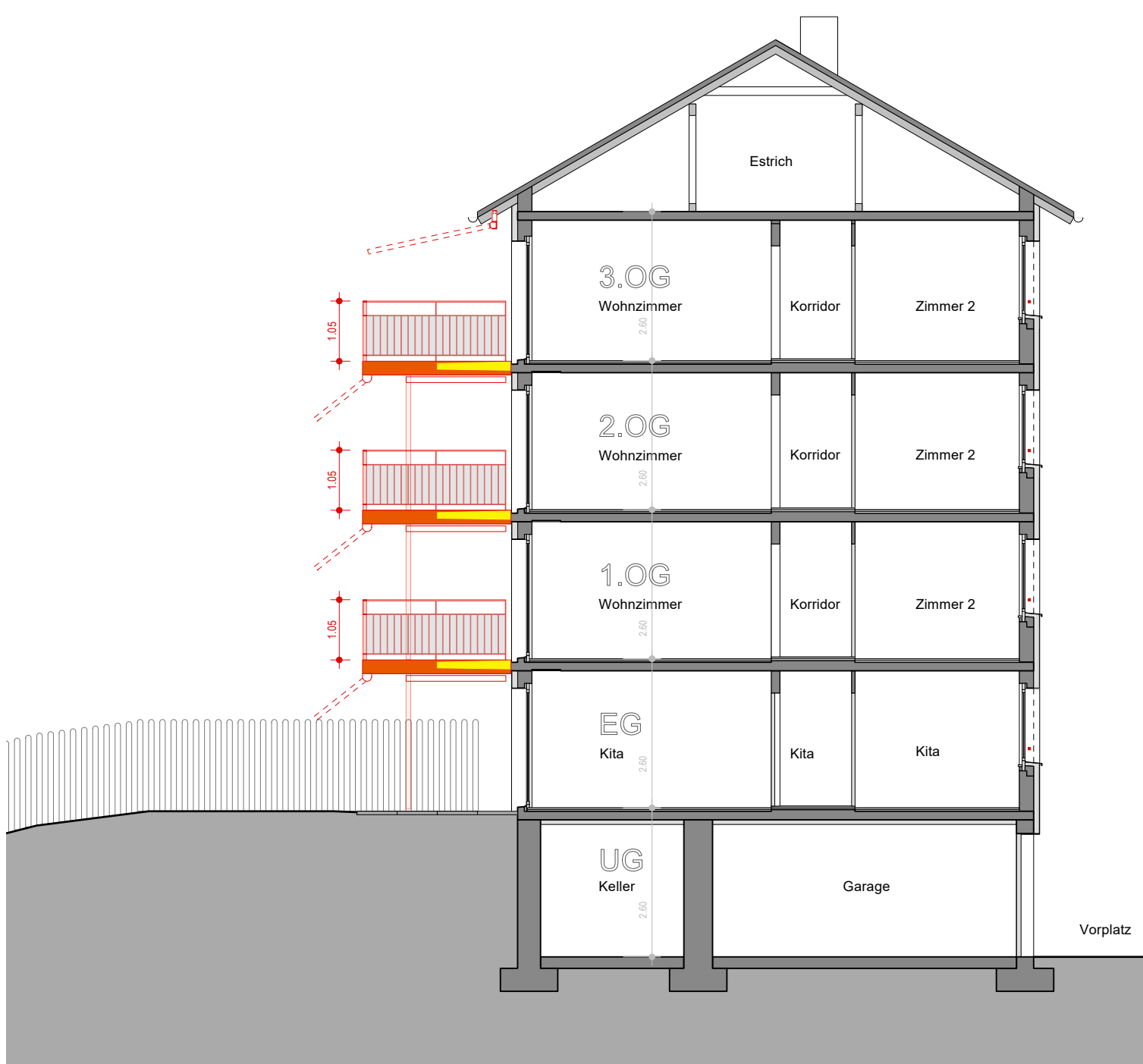


Projektverfasser: **EHLE WIRTH ARCHITEKTEN AG**  
Blumenaustrasse 36  
9000 St.Gallen

Mark Ehle

Bauherrschaft /	SVA St.Gallen
Grundeigentümer	Brauerstrasse 54
der Parzelle F1718	9016 St. Gallen

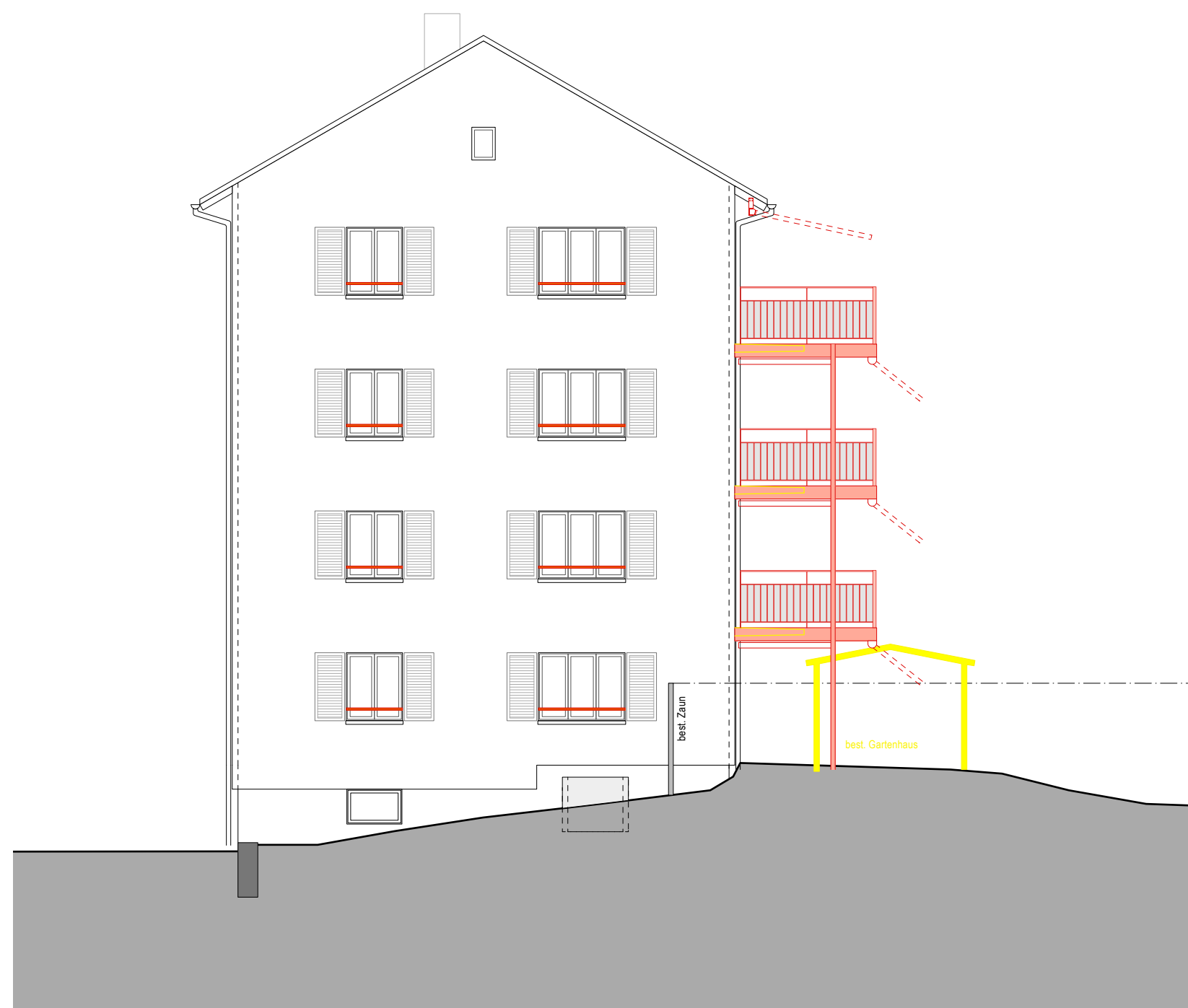
-----  
Ignaz Vinzens, Direktor SVA



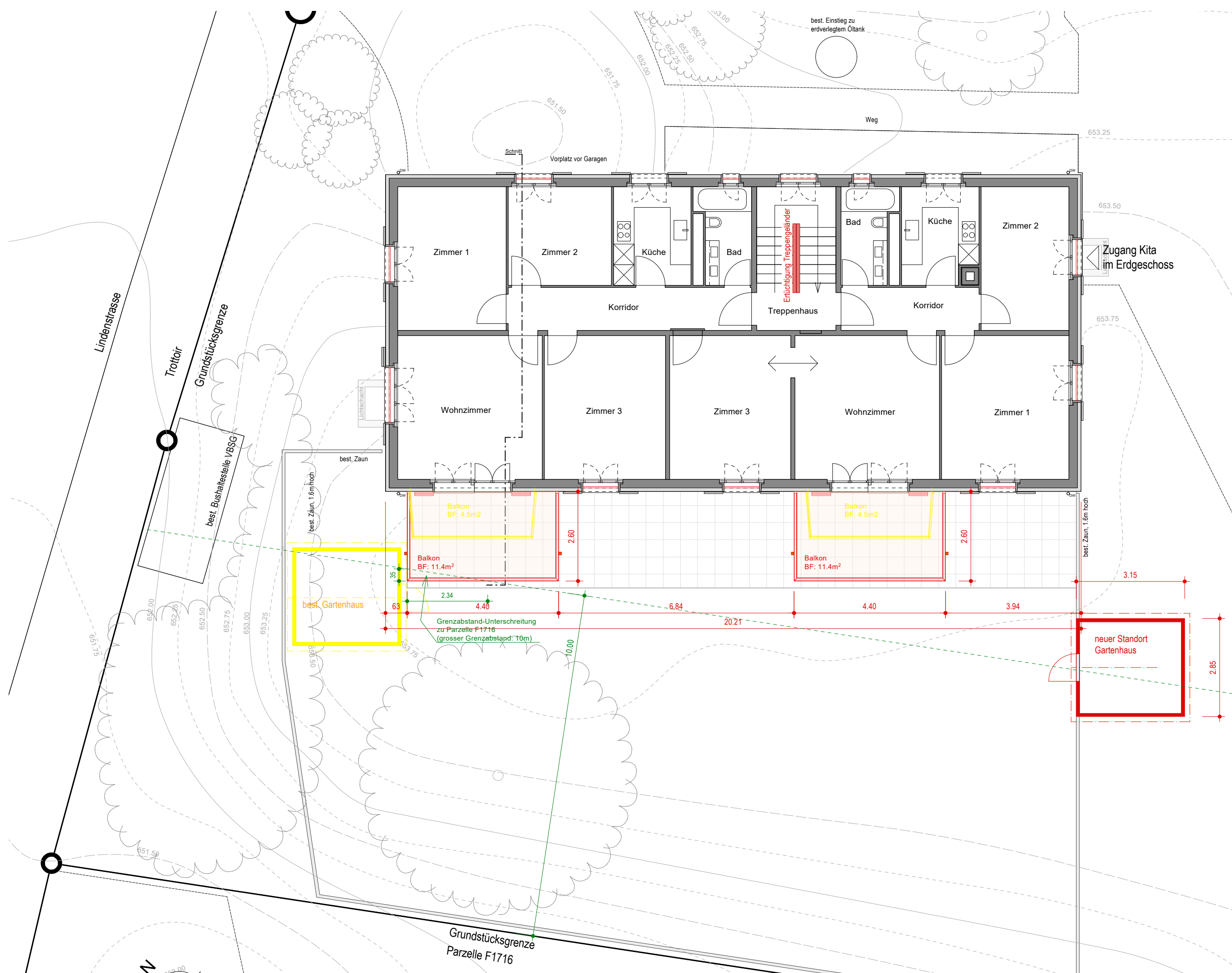
## Schnitt



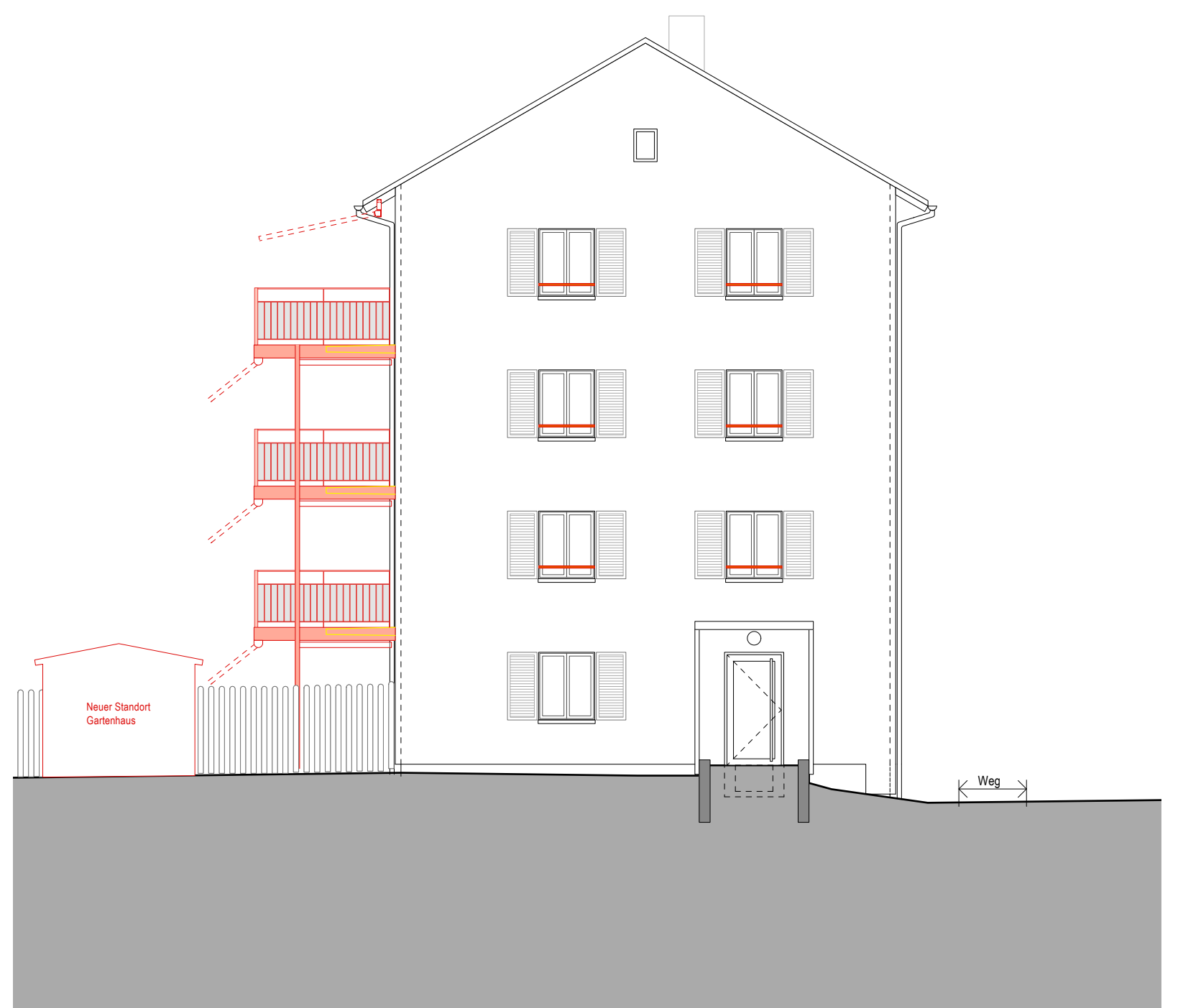
Süd-Westfassade



Nord-Westfassade



## Grundriss



Süd-Ostfassade

EHLE WIRTH

ARCHITEKTEN

Balkonerweiterung und Fassadensanierung MFH's Lindenstrasse 160 und 162, 9016 St. Gallen

1266.1 St.Gallen, Balkonerweiterung und Fassadeninstandstellung MFH's Grundstück Nr. F1718

Architekt / Bauleitung

**EHLE WIRTH** ARCHITEKTEN AG  
Blumenaustrasse 36 | CH-9000 St.Gallen  
T +41 71 242 40 20  
www.ehle-wirth.ch

Bauherrschaft / Grundeigentümer

SVA des Kantons St. Gallen  
Brauerstrasse 54  
9016 St. Gallen

Baugesuch

1:100

Lindenstrasse 162

Datum	19.11.2025	OK f.B. EG = ± 0.00 = Bestand	Gezeichnet	rb	
Revision		Format	840x54cm	Plannummer	BG05

Bestand

Neu

Abbruch

Projektverfasser:

**EHLE WIRTH** ARCHITEKTEN AG  
Blumenaustrasse 36  
9000 St.Gallen

Mark Ehle

Bauherrschaft / Grundeigentümer der Parzelle F1718

SVA St.Gallen  
Brauerstrasse 54  
9016 St. Gallen

Ignaz Vinzens, Direktor SVA

Schnitt

Süd-Westfassade

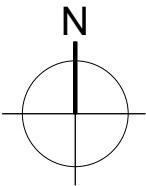
Grundriss

Nord-Westfassade

Süd-Ostfassade



Baugesuch 1:500  
Situation



Datum	19.11.2025	Format	A3
Revision		Gezeichnet	rb
OK f.B. EG = ± 0.00 = Bestand		Plannr.	BG06

- Bestand
- Neu
- Abbruch

Projektverfasser:	EHLE WIRTH ARCHITEKTEN AG Blumenaustrasse 36 9000 St.Gallen
	Mark Ehle
Bauherrschaft / Grundeigentümer der Parzelle F1718	SVA St.Gallen Brauerstrasse 54 9016 St. Gallen
	Ignaz Vinzens, Direktor SVA



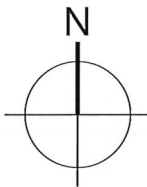


Balkonerweiterung und Fassadensanierung  
MFH Lindenstrasse 160-162, 9016 St. Gallen

1266.1 St.Gallen, Balkonerweiterung und  
Fassadeninstandstellung MFH's Grundstück  
Nr. F1718

Baugesuch 1:500

Situation



Datum	19.11.2025	Format	A3
Revision		Gezeichnet	rb
OK f.B. EG = ± 0.00 = Bestand		Plannr.	BG06

- Bestand
- Neu
- Abbruch

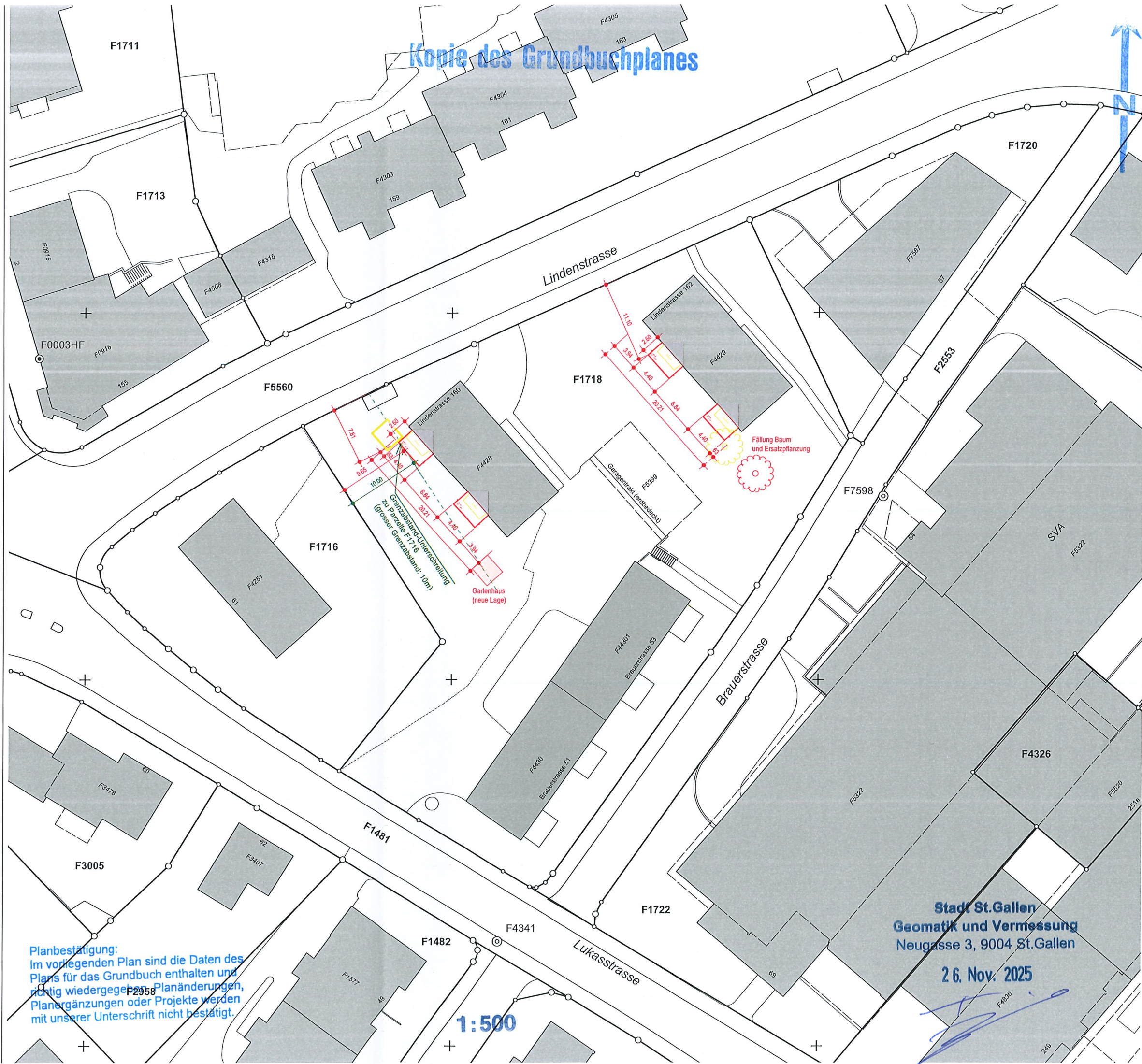
Projektverfasser:  
**EHLE WIRTH ARCHITEKTEN AG**  
Blumenastrasse 36  
9000 St.Gallen

Mark Ehle

Bauherrschaft /  
Grundeigentümer  
der Parzelle F1718

SVA St.Gallen  
Brauerstrasse 54  
9016 St. Gallen

Ignaz Vinzens, Direktor SVA



Planbestätigung:  
Im vorliegenden Plan sind die Daten des  
Plans für das Grundbuch enthalten und  
richtig wiedergegeben. Planänderungen,  
Planergänzungen oder Projekte werden  
mit unserer Unterschrift nicht bestätigt.

1:500

Stadt St.Gallen  
Geomatik und Vermessung  
Neugasse 3, 9004 St.Gallen

26. Nov. 2025