



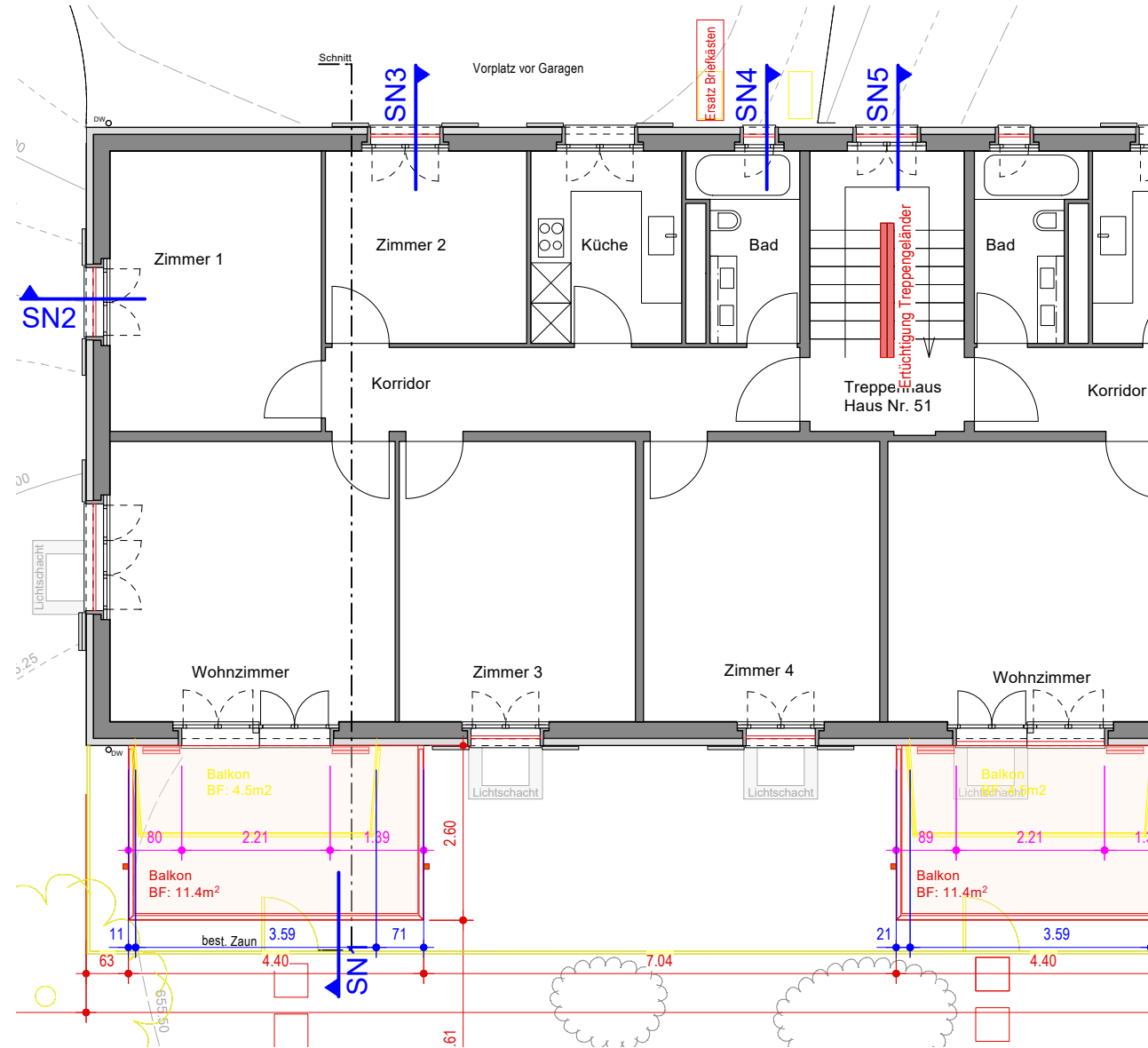
Bild Schnitt 2/3



Bild Schnitt 4



Bild Schnitt 5

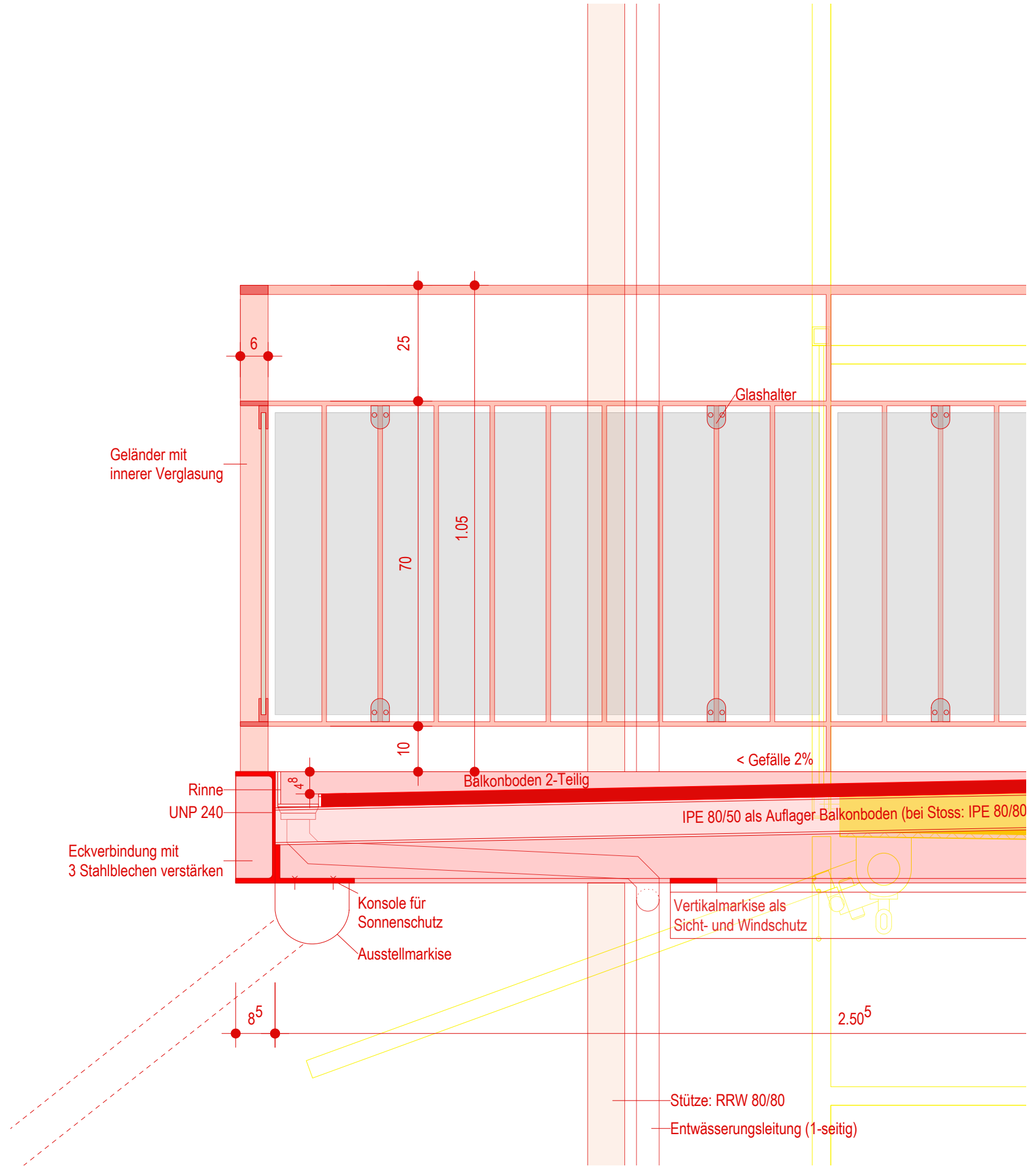


Grundriss

1266 St.Gallen, Balkonerweiterung und Sanierung MFH's Grundstück Nr. F1718

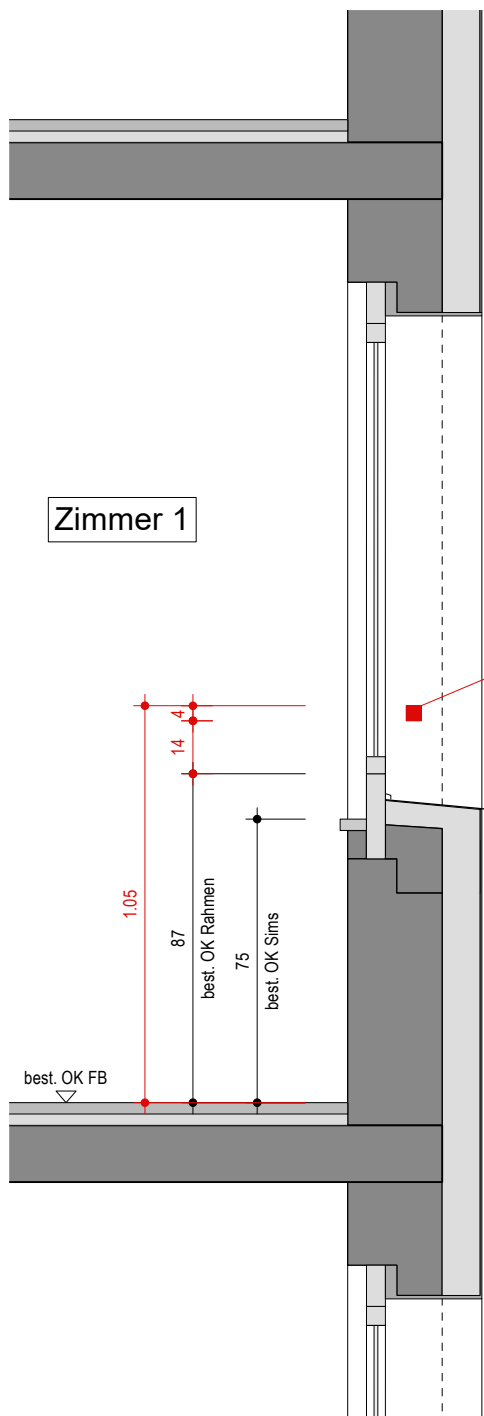
Auflage 8 - Absturzsicherungen, 1:20

EHLE WIRTH ARCHITEKTEN AG | Bachstrasse 11 | CH-9008 St.Gallen | T +41 71 242 40 20 | www.ehle-wirth.ch



Schnitt 1

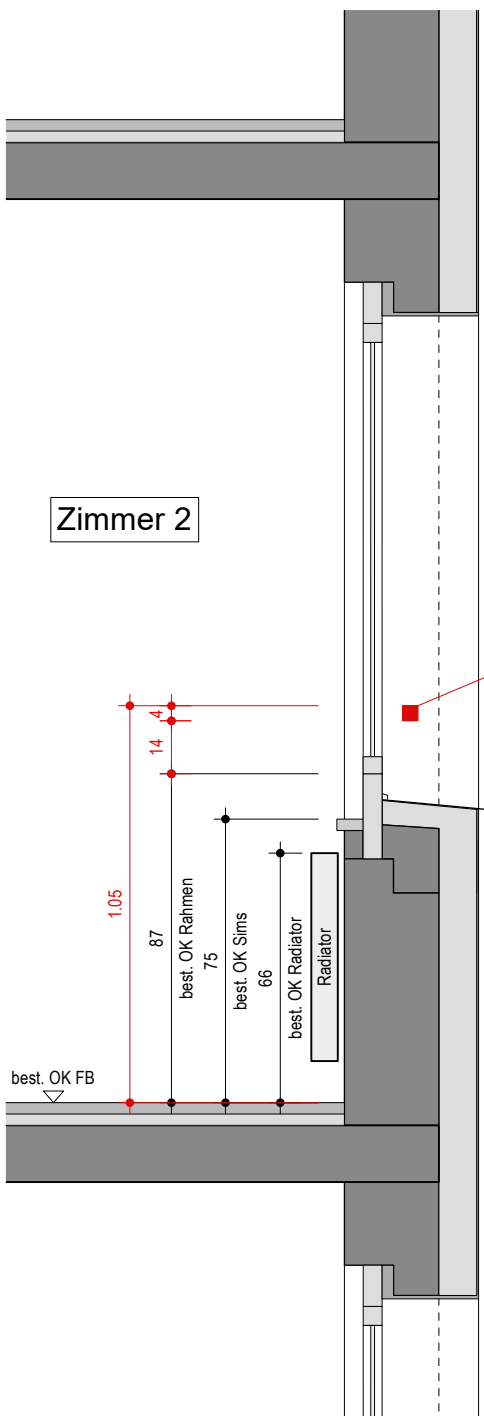
Mst. 1:20 | Dat. 27.05.2025 | Gez. DS



Zimmer 1

Absturzsicherung 40x40mm
Aluprofil, seitlich in Leibung
verschraubt, durch Dämmung
in Mauerwerk

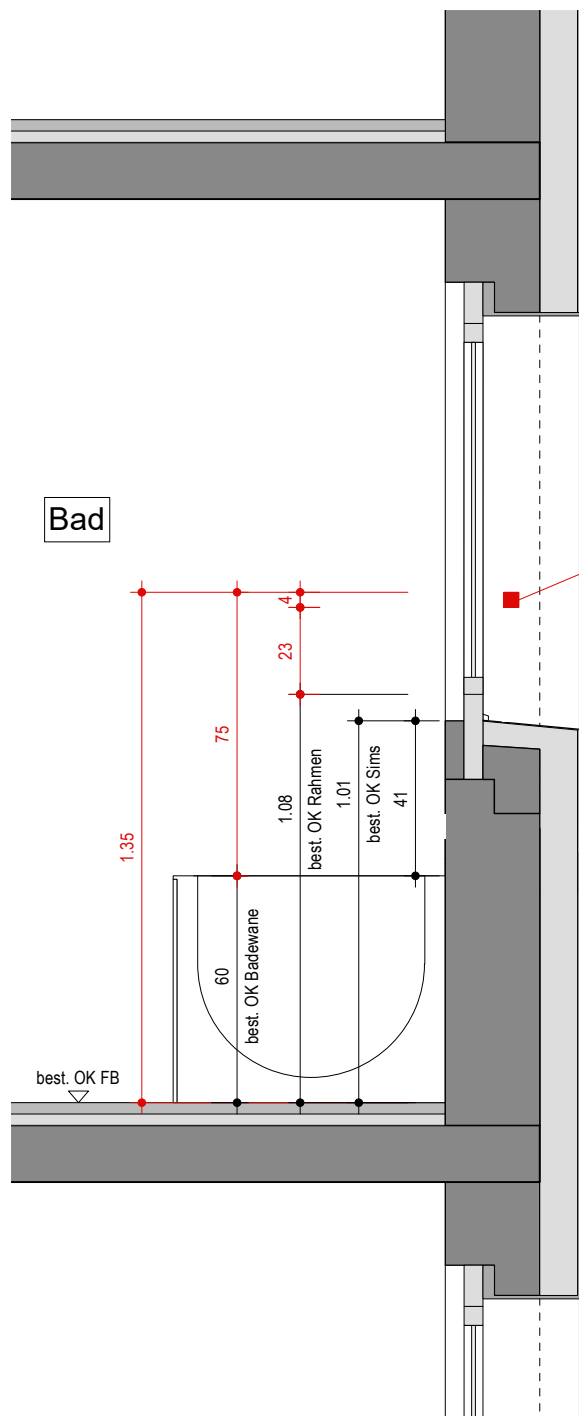
Schnitt 2 (ohne Radiator)



Zimmer 2

Absturzsicherung 40x40mm
Aluprofil, seitlich in Leibung
verschraubt, durch Dämmung
in Mauerwerk

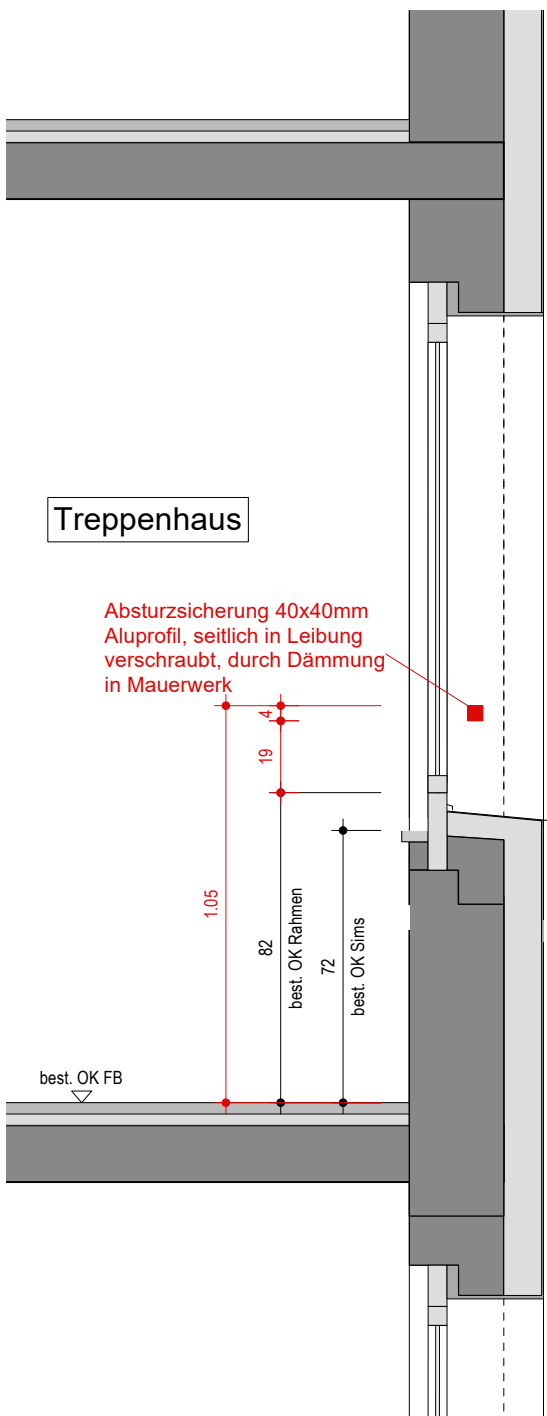
Schnitt 3 (Radiator)



Bad

Absturzsicherung 40x40mm
Aluprofil, seitlich in Leibung
verschraubt, durch Dämmung
in Mauerwerk

Schnitt 4



Treppenhaus

Absturzsicherung 40x40mm
Aluprofil, seitlich in Leibung
verschraubt, durch Dämmung
in Mauerwerk

Schnitt 5

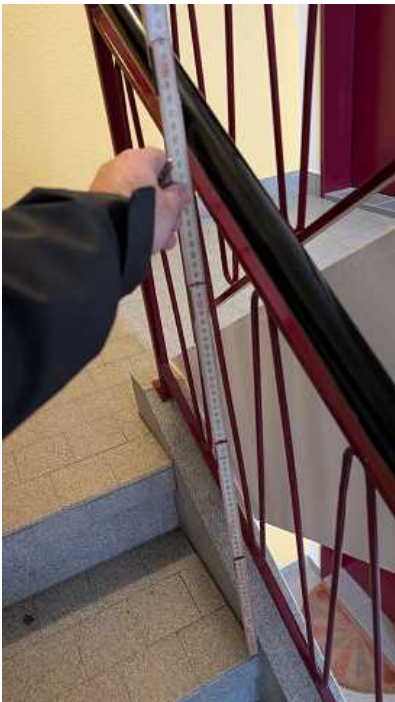


Bild Treppenlauf

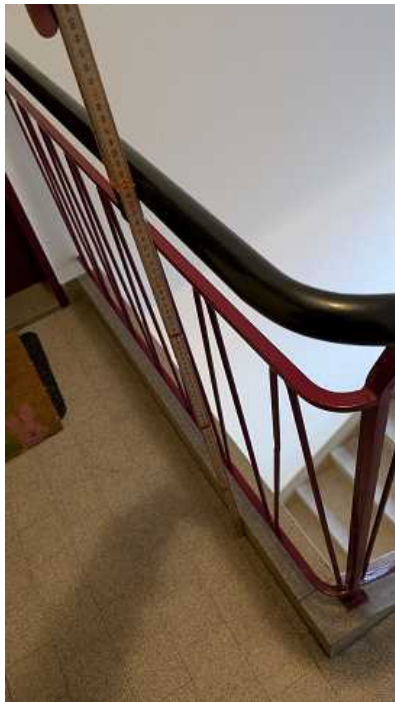


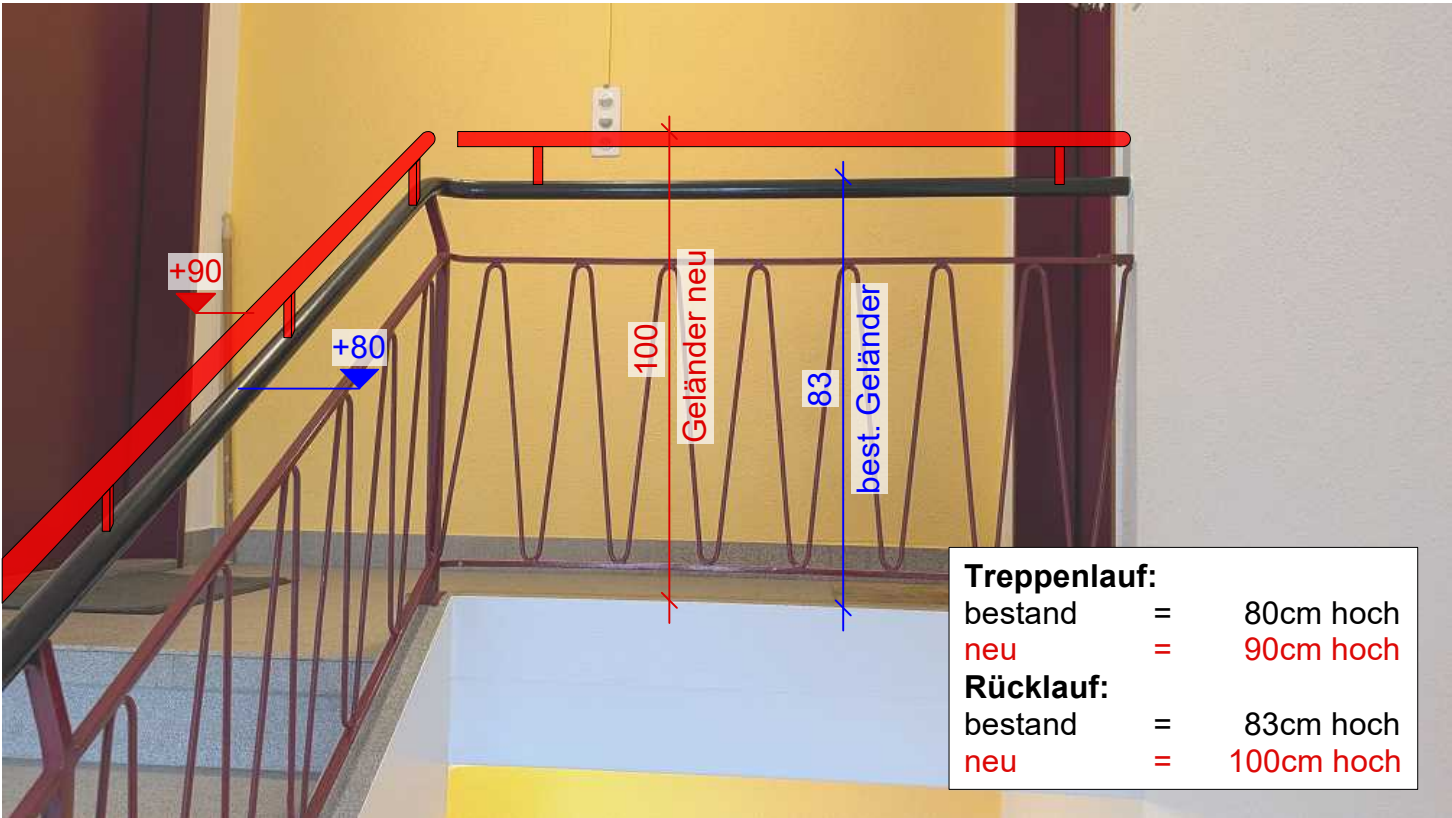
Bild Rücklauf

Beschreibung

Die Geländer sollen nicht komplett ersetzt werden, sondern nur um einen CNS Handlauf (42mm) erhöht werden.



Bild Staketen



Geländer

1266 St.Gallen, Balkonerweiterung und Sanierung MFH's Grundstück Nr. F1718

Auflage 8 - Treppenhaus Geländer, 1:20