
Materialkonzept

Kolumbanstrasse 17
CH-9008 St. Gallen

Inhalt

Gebäudehülle

Treppenhaus

Wohnungen

Umgebung

Gebäudehülle

Gestaltungsprinzipien

Grundsatz	Einfache und robuste Materialien mit farblichen Akzenten
Fassade	<div><div>Sockelfigur mit feinem Putz</div><div>Gebäudekörper mit grobem Putz</div><div>Balkonuntersichten mit Farbakzent</div><div>Zugangssituation mit Farbakzent und Materialwechsel (Keramik)</div><div>Zusammenfassen der einzelnen Fenster</div><div>Fenster und vertikale Putzfelder in Rot</div></div>
Dachfigur	<div><div>Robustes Stehfalzblech</div><div>Einfache Dachgeometrie</div><div>Gauben/Einfassungen in Metall</div></div>



Gebäudehülle

Variante 1: Warme Farbtöne

Dacheindeckung RAL 7022



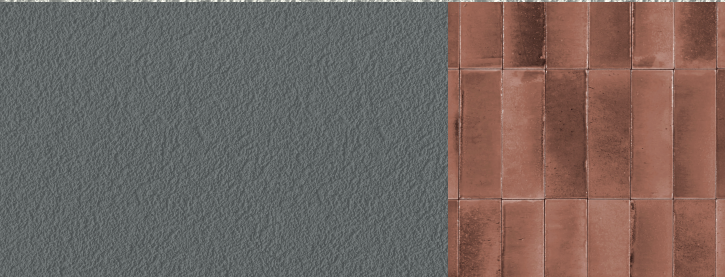
Aussenputz NCS S 1000-N



Putz (rot) NCS S 4050-Y80R
Fenster NCS S 4050-Y80R
Rafflamellen NCS S 3560-Y80R
Markisen „Copper“



Sockelputz RAL 7037
Keramik Eingang



Variante 2: Kalte Farbtöne

Dacheindeckung RAL 7043



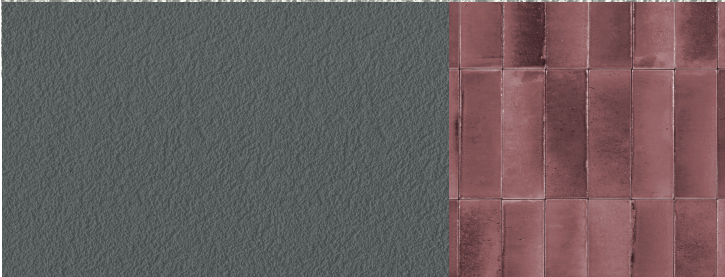
Aussenputz NCS S 1001-Y



Putz (rot) NCS S 3560-R
Fenster NCS S 3560-R
Rafflamellen NCS S 3560-R
Markisen „Scarlet“



Sockelputz NCS S 5500-N
Keramik Eingang



Damit auch Ihre Ur-, Ur-, Ur-, Ur-, Ur-, Ur-, Ur-,
Ur-, Ur-, Ur-, Ur-, Ur-, Ur-, Ur-, Ur-, Ur-,
Ur-, Ur-, Ur-, Ur-, Ur-, Ur-, Ur-, Ur-, Ur-,
Ur-, Ur-, Ur-, Ur-, Ur-, Ur-, Ur-, Ur-, Ur-,
Ur-, Ur-, Ur-, Ur-, Ur-, Ur-, Ur-, Ur-, Ur-,
Ur-, Ur-, Ur-, Ur-, Ur-, Ur-, Ur-, Ur-, Ur-,
Ur-, Ur-, Ur-, Ur-, Ur-, Ur-, Ur-, Ur-, Ur-,
Ur-, Ur-, Ur-, Ur-, Ur-, Ur-, Ur-, Ur-, Ur-,
Ur-, Ur-, Ur-, Ur-, Ur-, Ur-, Ur-, Ur-, Ur-,
Ur-, Ur-, Ur-Grosskinder unsere Schweiz
noch rundum lebenswert finden.



**RAUM
PIONIÈRE**