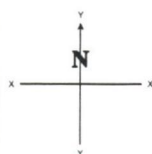


www.geo.admin.ch ist ein Portal zur Einsicht von geolokalisierten Informationen, Daten und Diensten, die von öffentlichen Einrichtungen zur Verfügung gestellt werden
Haftung: Obwohl die Bundesbehörden mit aller Sorgfalt auf die Richtigkeit der veröffentlichten Informationen achten, kann hinsichtlich der inhaltlichen Richtigkeit, Genauigkeit, Aktualität, Zuverlässigkeit und Vollständigkeit dieser Informationen keine Gewährleistung übernommen werden.
Copyright, Bundesbehörden der Schweizerischen Eidgenossenschaft. <http://www.disclaimer.admin.ch>

axians
Axians Schweiz AG

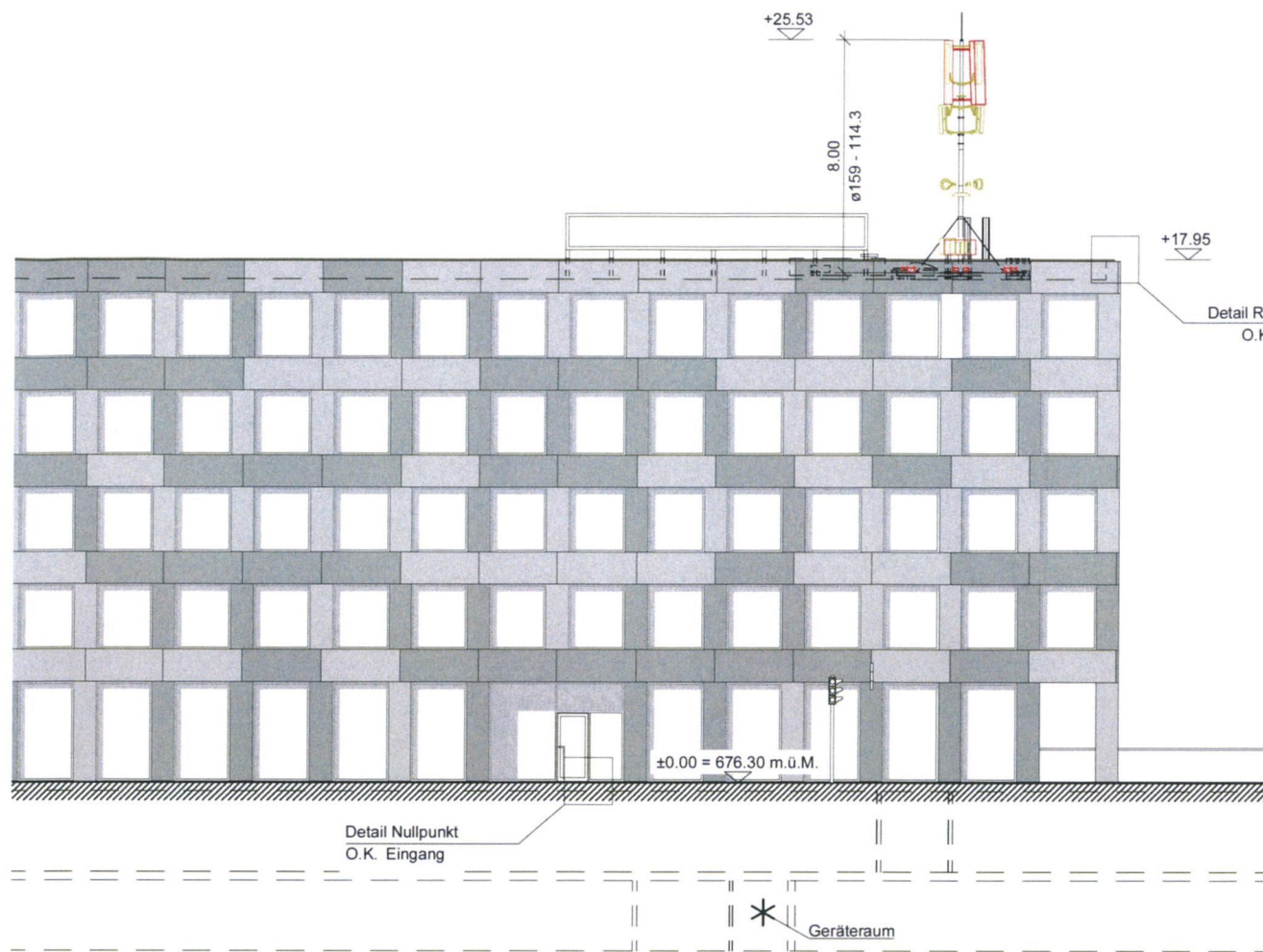
1:25000

0m 250m 500m 750m 1000m

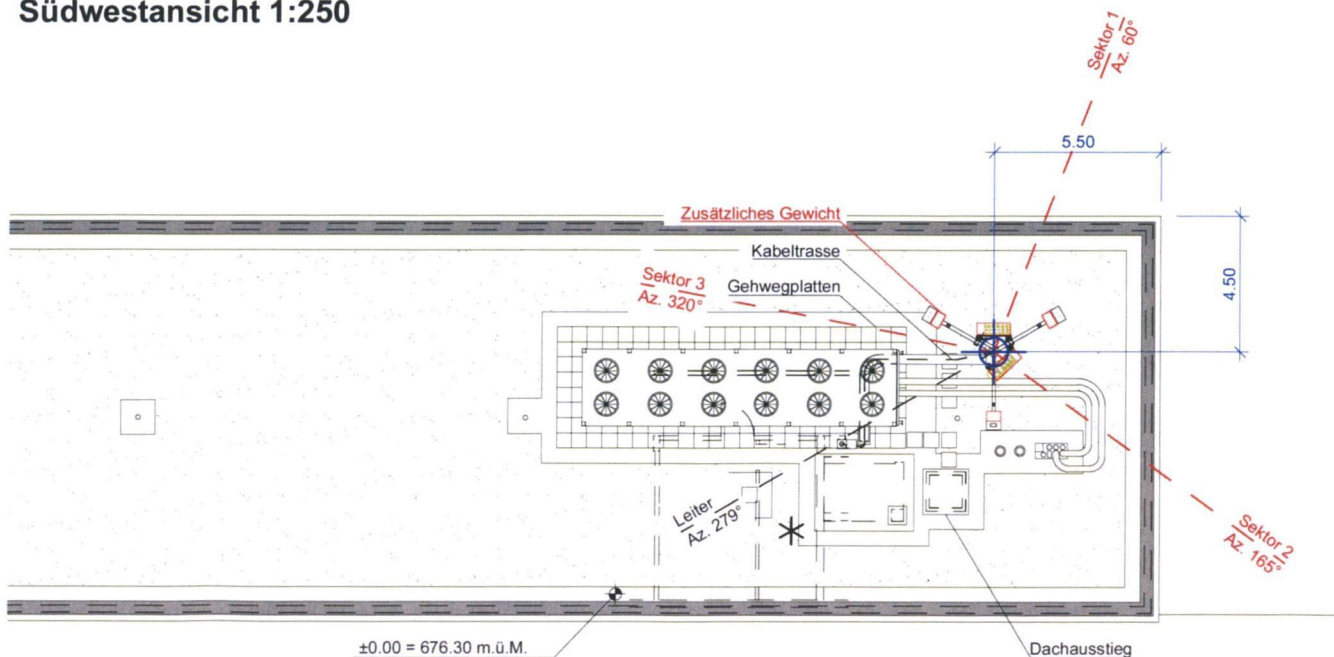


TITEL:
Karte 1:25'000
SGLH
St. Gallen Leonhard

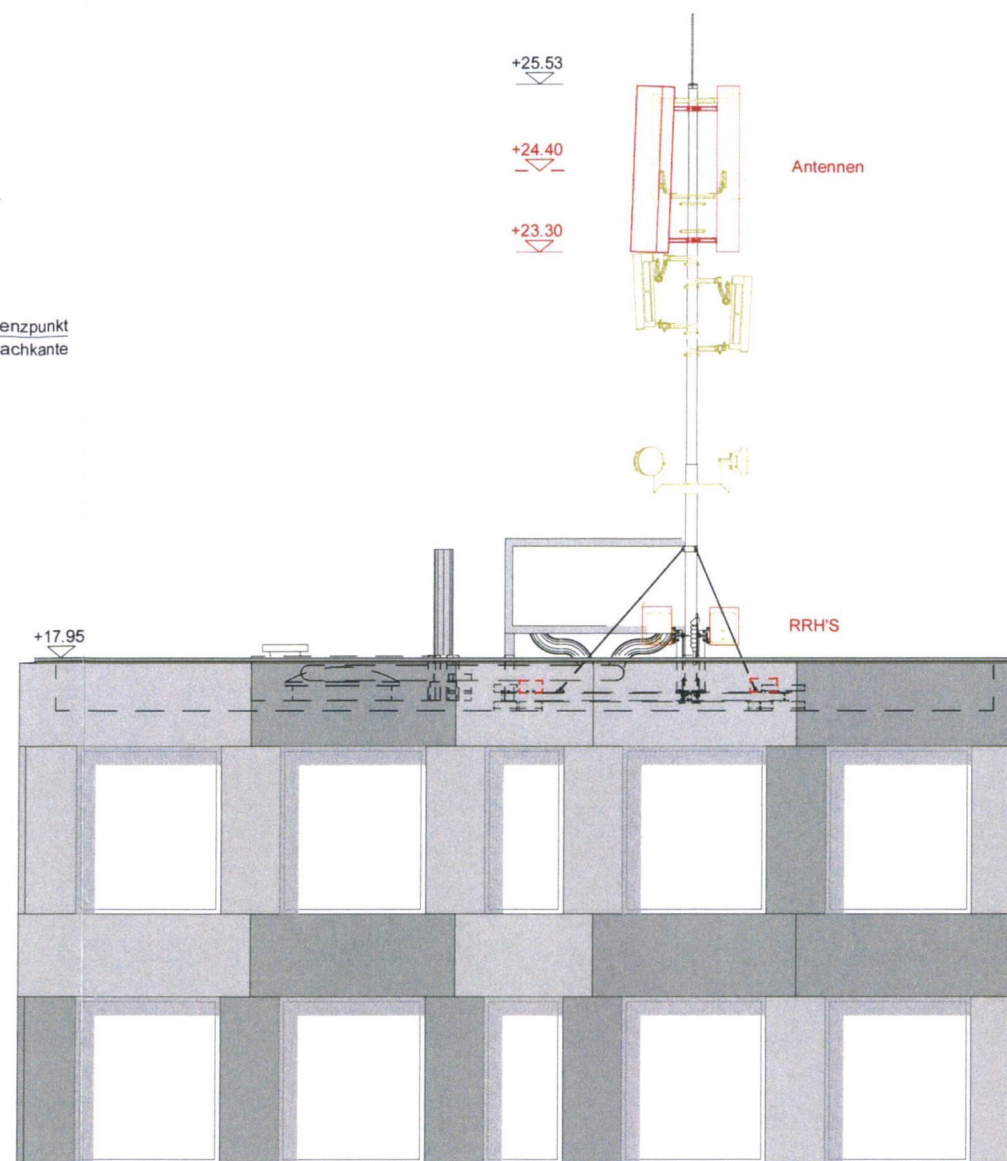
PLANGRÖSSE:
Format A4



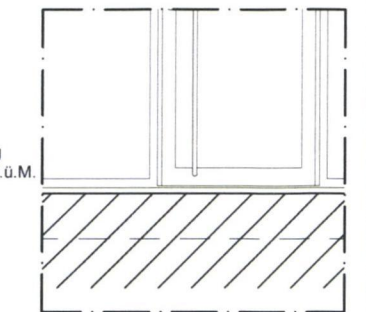
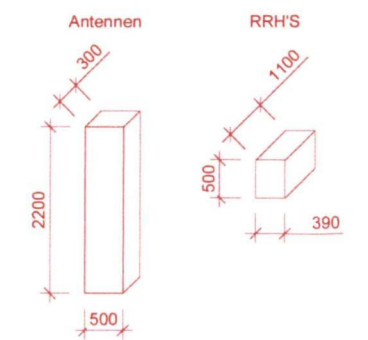
Südwestansicht 1:250



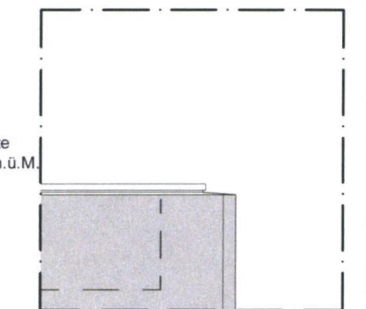
Situation 1:250



Südostansicht 1:100



Detail Nullpunkt 1:50



Detail Referenzpunkt 1:50

Swisscanto Anlagestiftung
vertreten durch
GRUNDEIGENTÜMER
Real Estate Asset Management
Postfach
8000 Zürich

Andrea Boller-Cloetta
MARCEL STIEGER

STATIONSEIGENTÜMER

swisscom

SWISSCOM (SCHWEIZ) AG

BAUHERRSCHAFT

swisscom

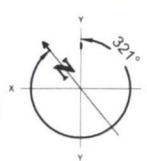
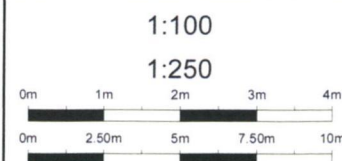
SWISSCOM (SCHWEIZ) AG

PROJEKTVERFASSER

axians

AXIANS SCHWEIZ AG

axians
Axians Schweiz AG



ENGINEERING				BAUHERRSCHAFT	
VISUM	DATUM	GEPRÜFT	DATUM	GENEHMIGT	DATUM
FLI	17.10.2025	FES	17.10.2025	SCS	
INDEX	DATUM	VISUM	ANPASSUNG		

GEMEINDE / KT:
St. Gallen / SG
Parzelle C3304

CODE: **SGLH**

CODE MITBENUTZER:

PROJEKTNUMMER:
250521000027

STANDORT:
St. Leonhard-Strasse 74
9000 St. Gallen

TITEL:
**St. Gallen Leonhard
Baueingabe**

KOORDINATEN:
2 745 390 / 1 254 016

PLANGROSSE:
A3

Bestehend
Abbruch
Neu

swisscom

SWISSCOM (SCHWEIZ) AG