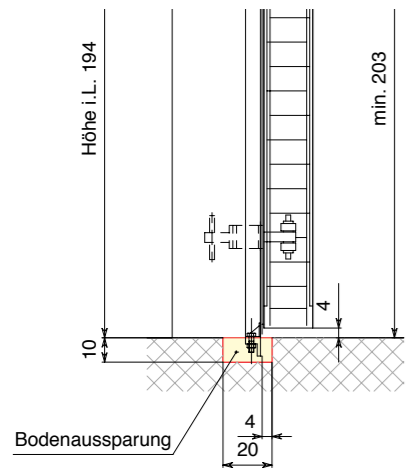
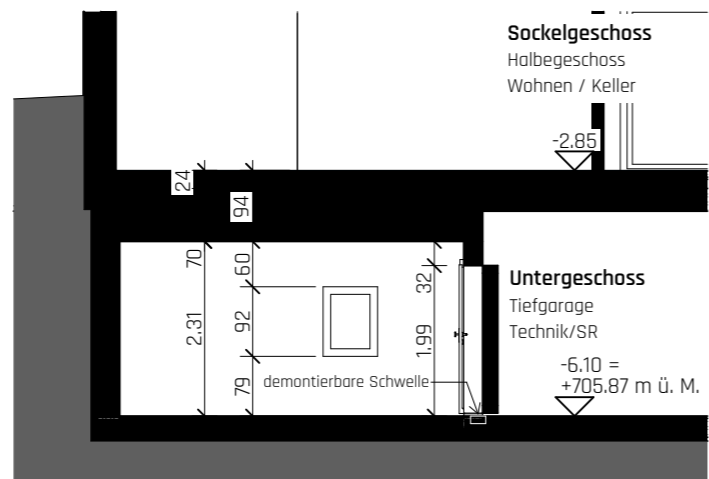


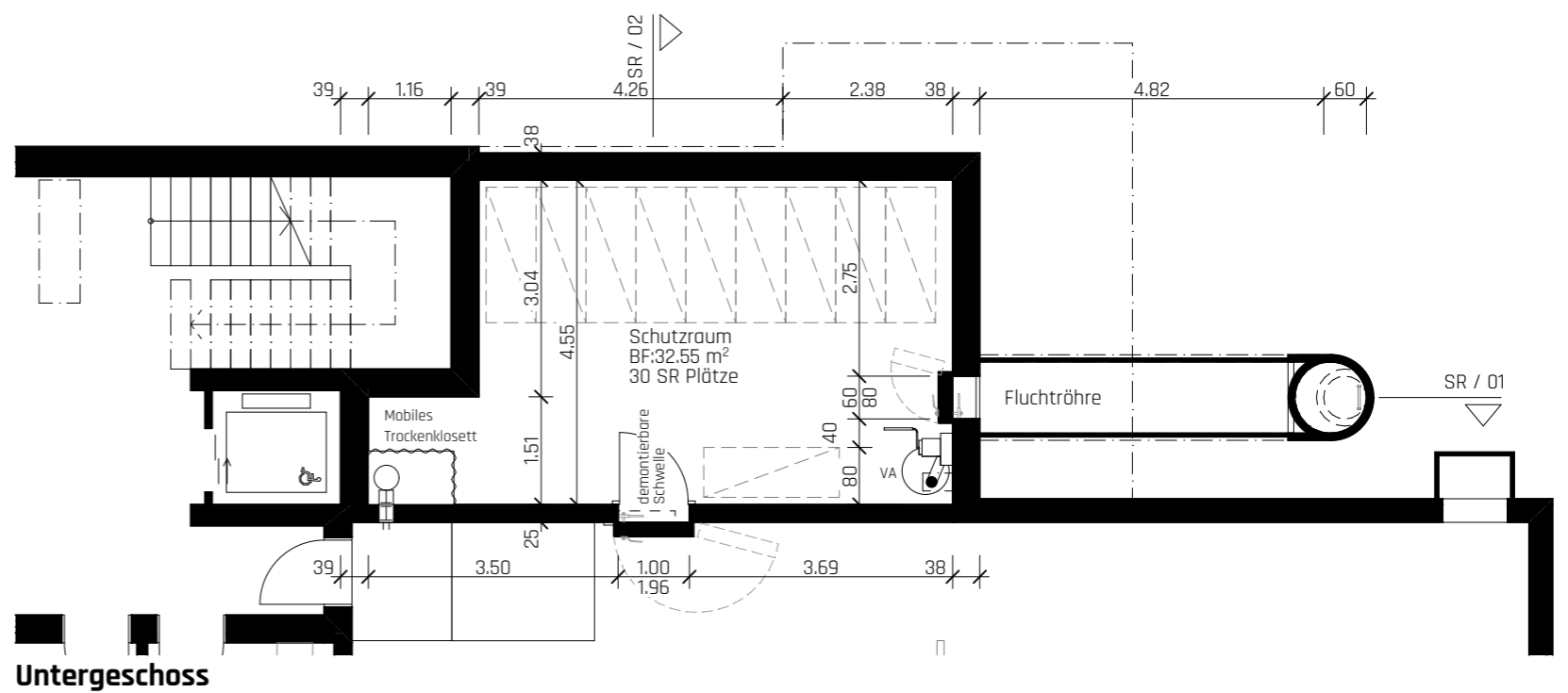
SR/01 Längsschnitt



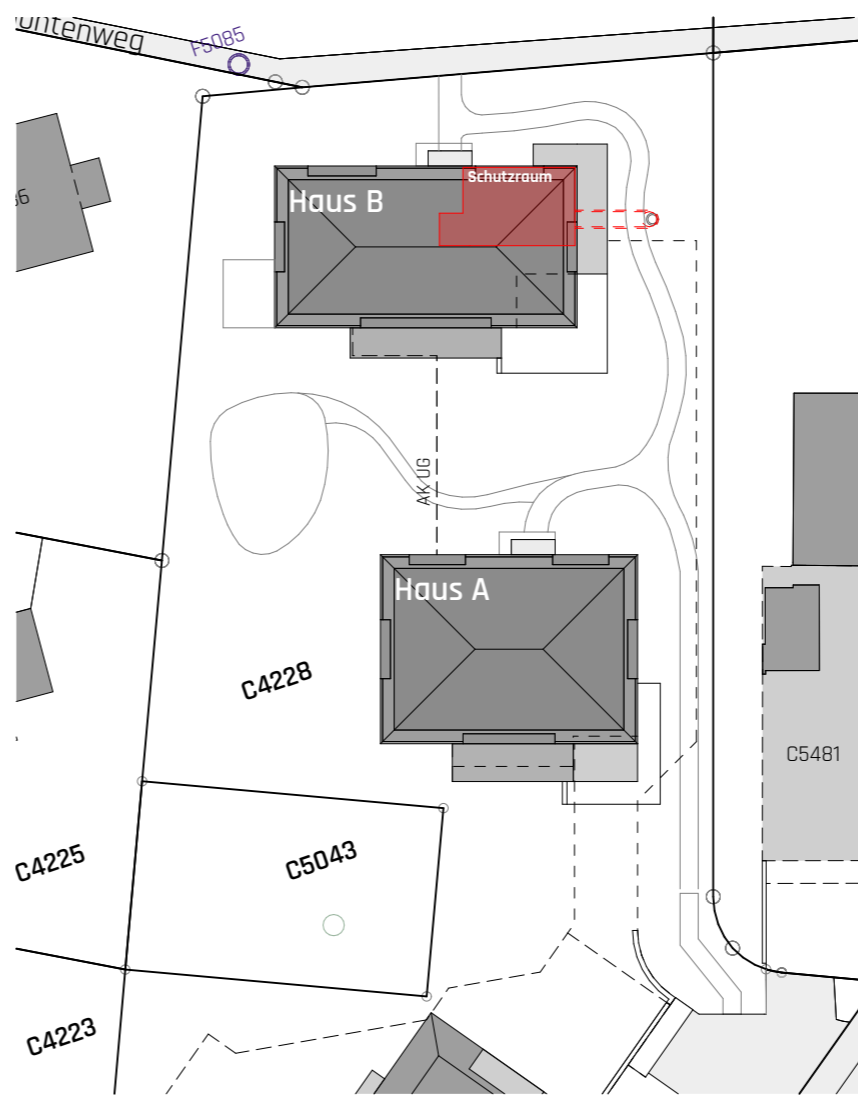
Detail demontierbare Schwelle



SR/02 Querschnitt



Untergeschoss



Situation, MST 1:500

Berechnung Anzahl Schutzräume

Haus A	
1 x 3.5 Zi. Whg.	= 3 Zimmer
3 x 4.5 Zi. Whg.	= 12 Zimmer
Total	= 15 Zimmer

Haus B	
1 x 3.5 Zi. Whg.	= 3 Zimmer
3 x 4.5 Zi. Whg.	= 12 Zimmer
Total	= 15 Zimmer

**Haus A + B = 30 Zimmer, 20 Schutzraumplätze erforderlich**  
**Haus Wartensteinstr. 11 = 15 Zimmer, 10 Schutzraumplätze erforderlich**  
**-> Total 30 Schutzraumplätze**

Anforderungen

- mind. 30 Schutzraumplätze
- mind. 1 Schutzraumabteil
- mind. 31m² Bodenfläche
- mind. 1VA, 1 Abort (0m²), 1 Fluchtröhre oder Notausstieg

Projektiert

- 30 Schutzraumplätze
- 1 Schutzraumabteil
- 32.55m² Bodenfläche
- 1 VA, 1 Abort, 1 Fluchtröhre