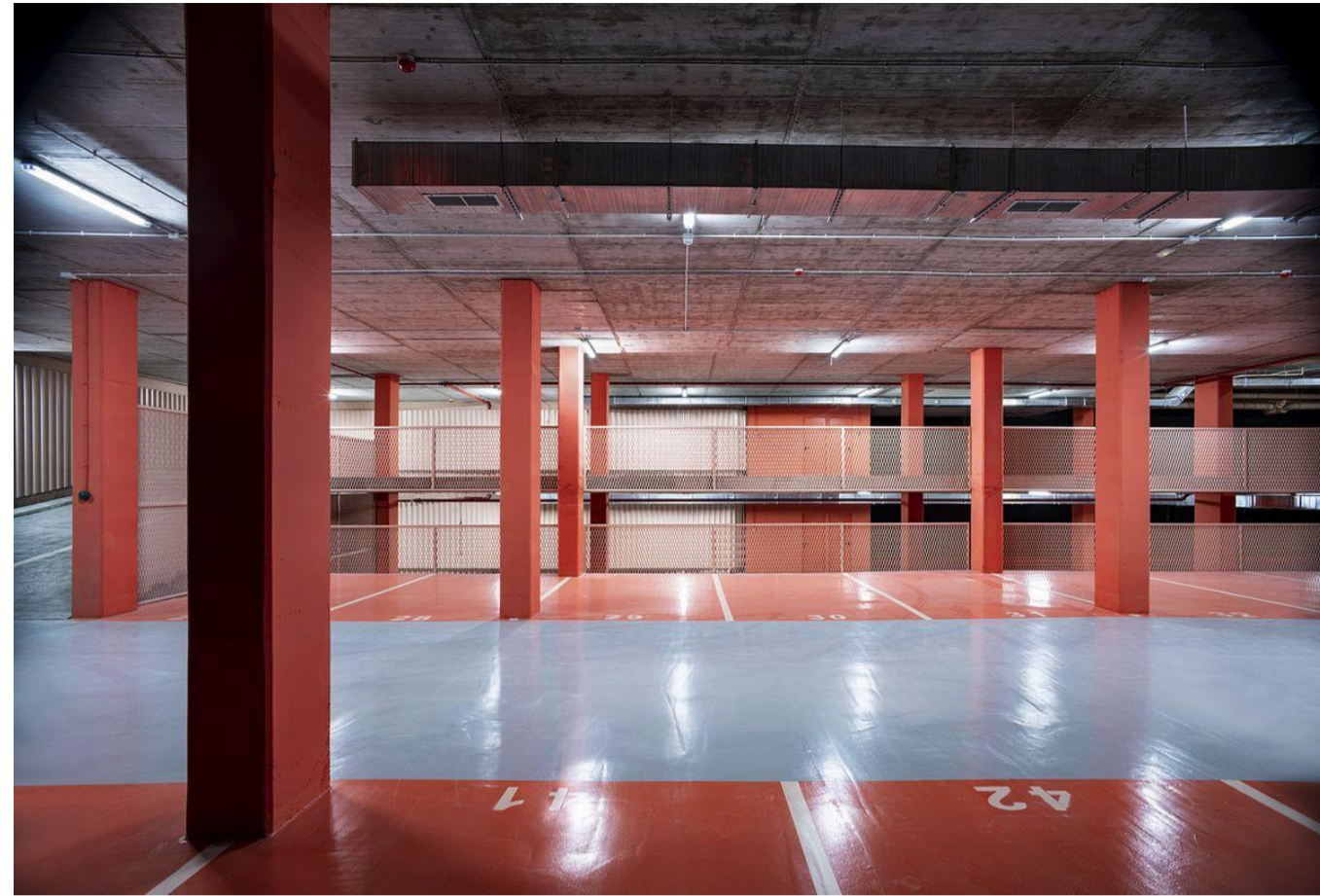


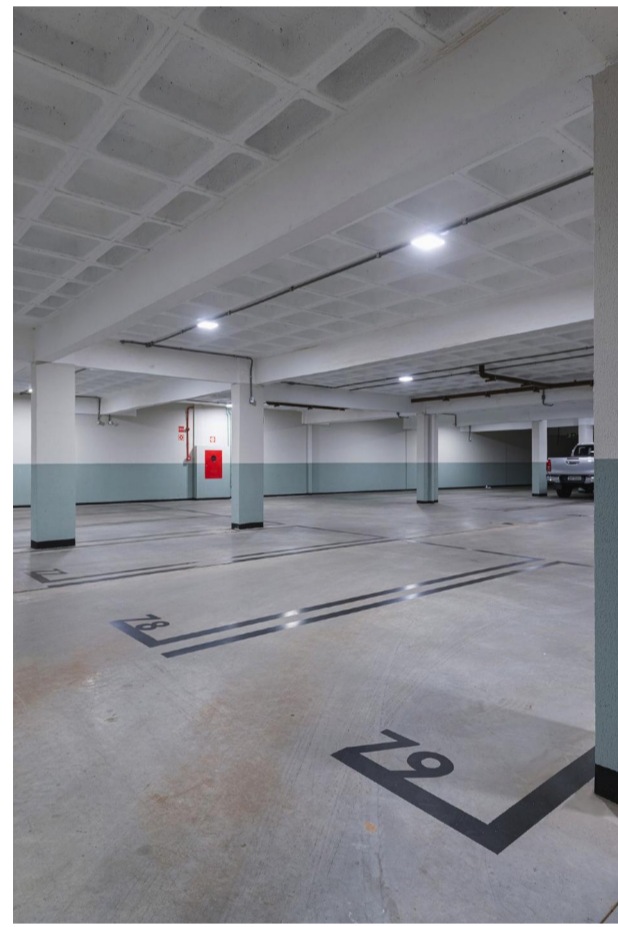
Hellgrauer Flüssigkunststoffboden
- Ersatz dunkler Gussasphalt



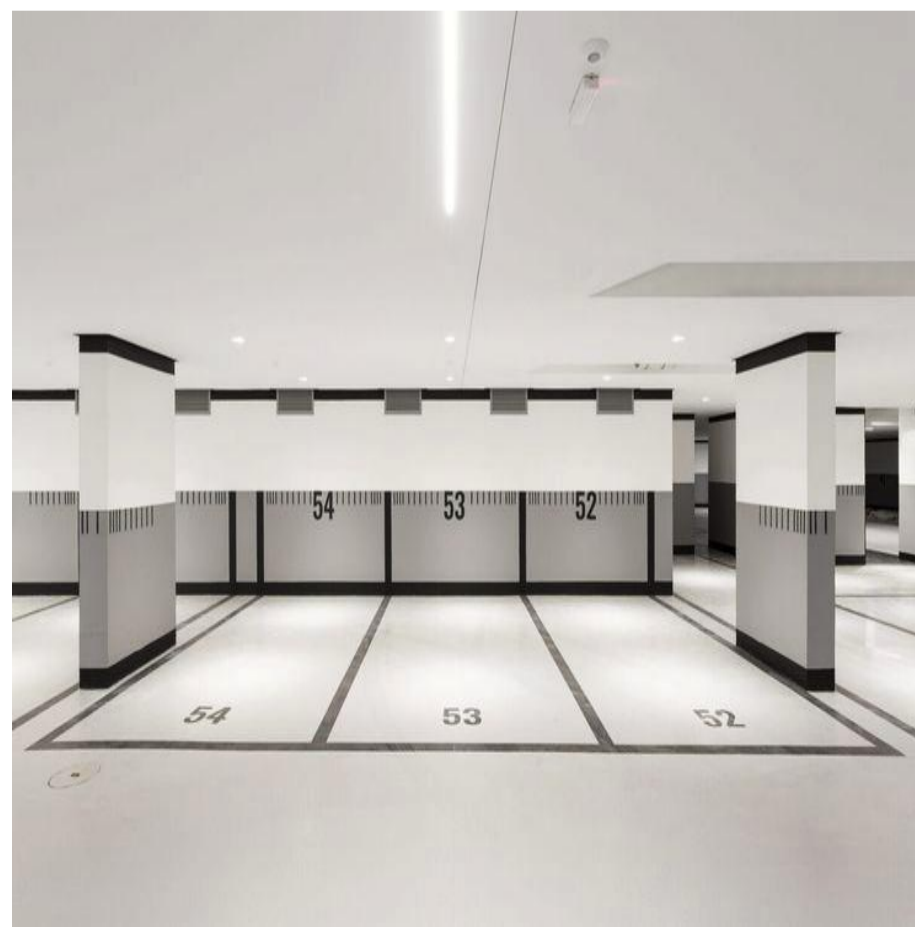
Parkplätze durchgehend eingefärbt (z.B. hellblau, hellgrün) mit weissen
Parkplatzmarkierungen - Fahrgasse als hellgrauer Flüssigkunststoffboden ersichtlich



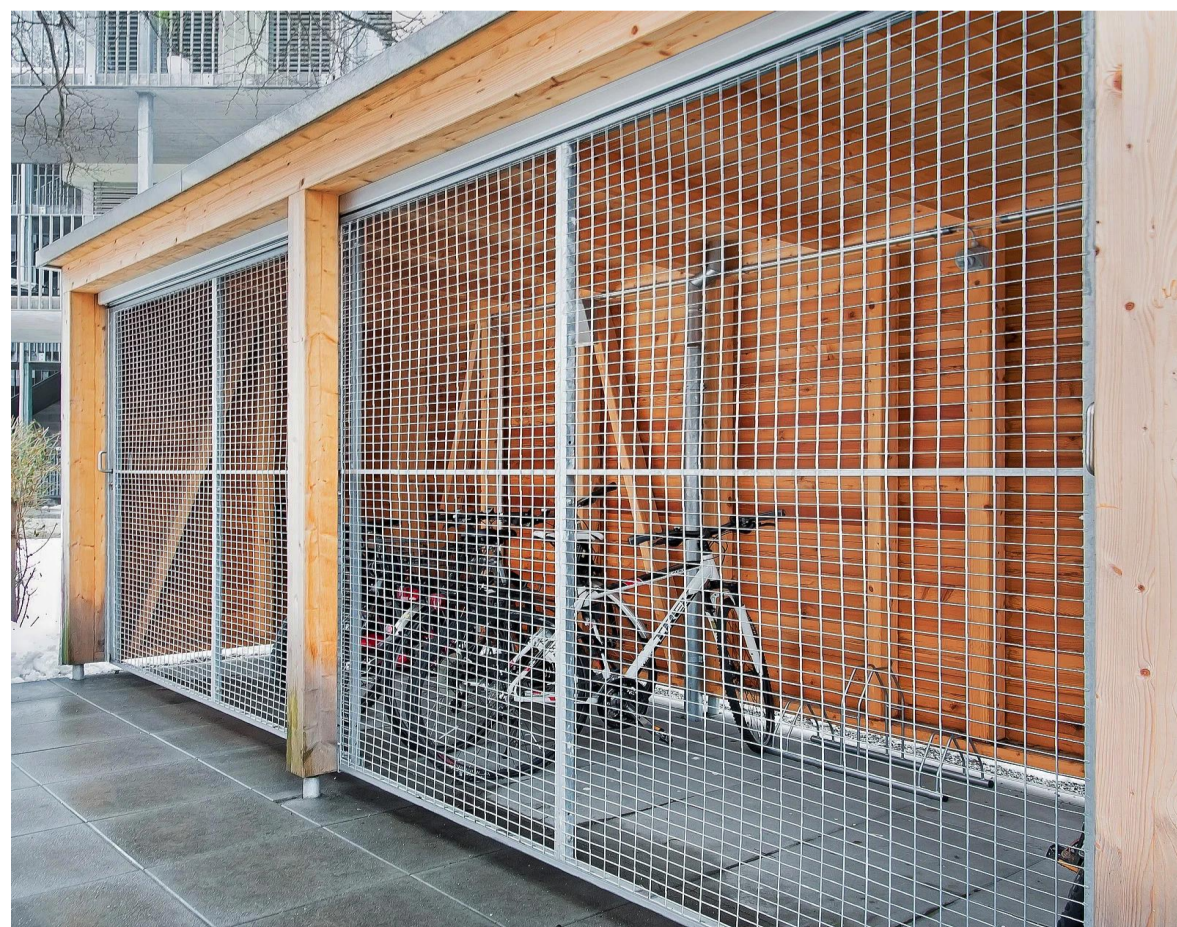
Durchgezogene Beleuchtungsänder



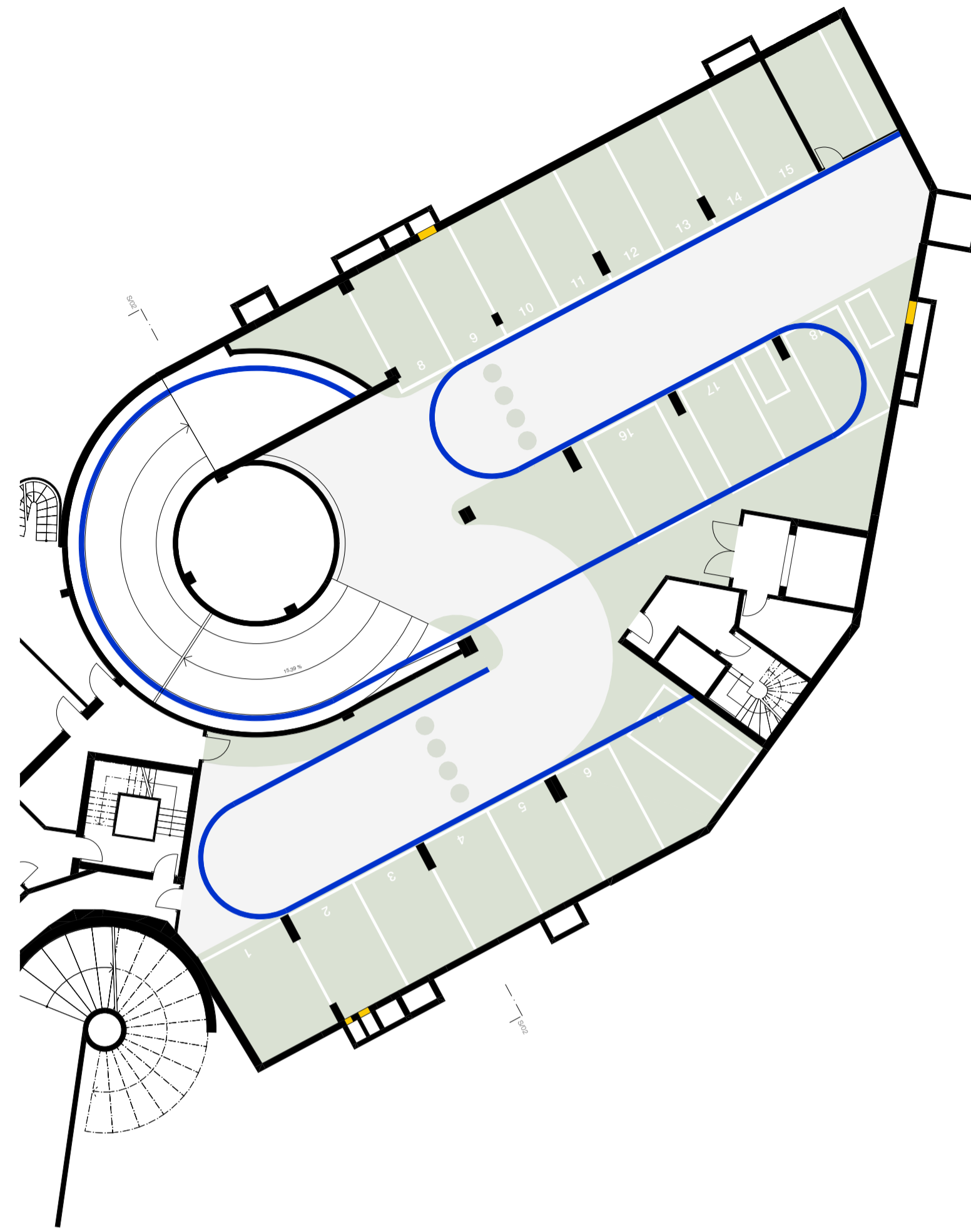
Wände weiss gestrichen - mögliche
Unterteilung



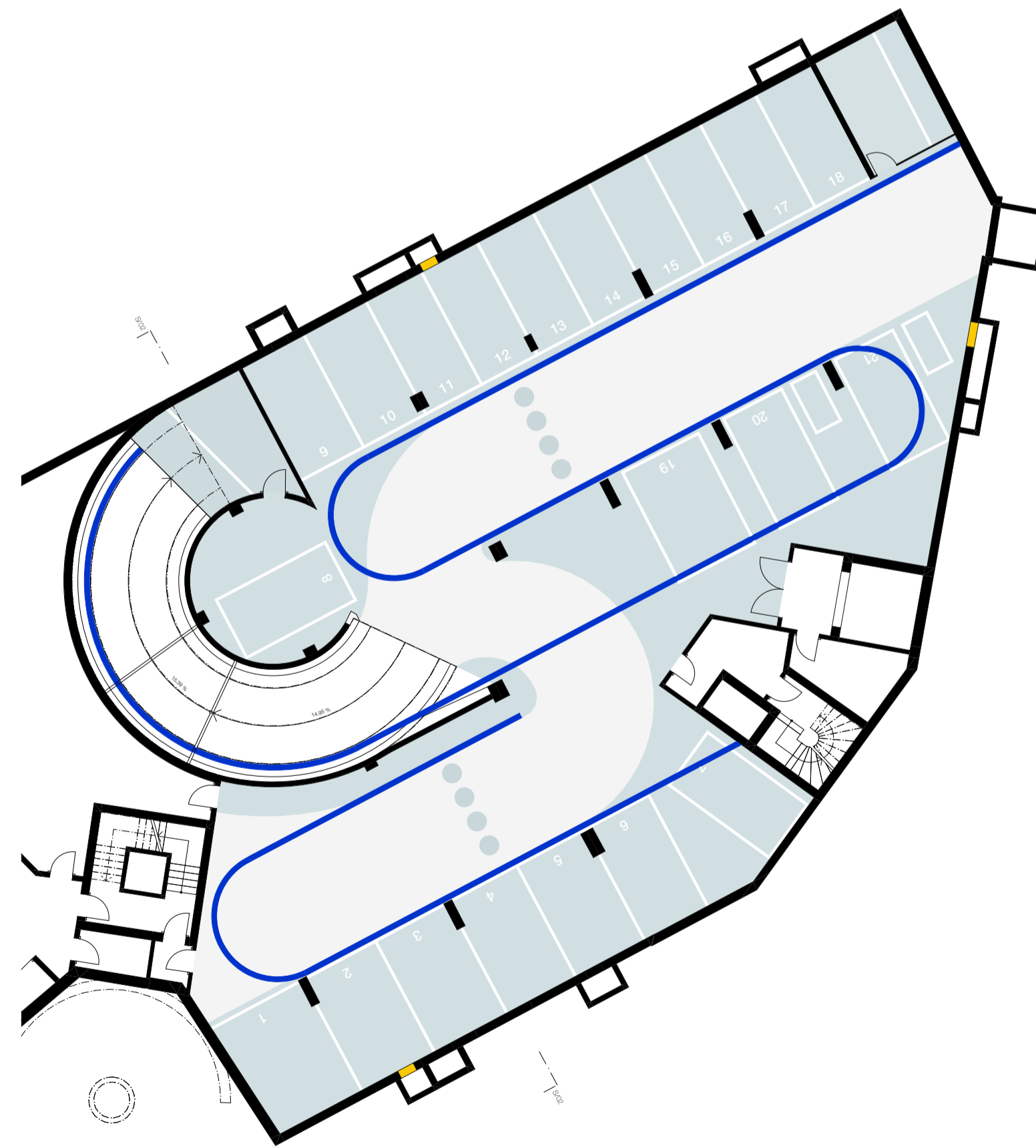
Parkplatzmarkierungen an Wand - möglicher
Gestaltung



Gitterverschlag mit integrierter Türe bei Velokeller



Konzept Materialisierung und Beleuchtung -1.UG



Konzept Materialisierung und Beleuchtung -2.UG

- Farbe Bodenmarkierungen -1.UG
- Farbe Bodenmarkierungen -2.UG
- Durchgezogene Beleuchtungsänder

RETO
EGLOFF
ARCHITECT

Baueingabe
Umbau / Sanierung

Parzelle F0489
Langgasse 11/13, Gerhaldenstr. 1, Dufourstr. 1/3, 9008 St.Gallen

Bauherrschaft:	Projektverfasser:
Swiss Prime Anlagengestiftung Martin Disteli-Strasse 9 4600 Olten	RETO EGLOFF ARCHITECT AG St.Jakob-Strasse 103 9000 St.Gallen +41 71 242 72 20 info@retoegloff.ch www.retoegloff.ch
	Sihiquai 131 8005 Zürich

Materialkonzept

Plannummer	03.06	Legende
Masstab	1:200	 Bestand
EG Fertig = ±0.00 = ca. 669.10 m.Ü.M.		 Abbruch
Gezeichnet	27.03.2026, LS	 Neu
Plangrösse	A1 quer	
Revisionen		

Sämtliche Masse wurden den Bauprojektplänen und dem Katasterplan abgeleitet und sind vor Ort zu prüfen.