

Der Projektverfasser
 K&L Architekten AG Dipl Arch ETH SIA
 Obere Berneggstrasse 66
 9012 St.Gallen

Der Grundeigentümer
 Politische Gemeinde St. Gallen
 Neugasse 3
 9004 St. Gallen

Die Bauherrschaft | Der Projektverfasser
 Blumer Lehmann AG
 Erlenhof
 9200 Gossau



± 0.00 = 646.40 m.ü.M.

P050592 Mikro-Wohnungen, St. Fiden, Parzelle F6308, Bachstrasse, 9001 St.Gallen
Blumer Lehmann AG, Erlenhof, 9200 Gossau

Baugesuch
Situation

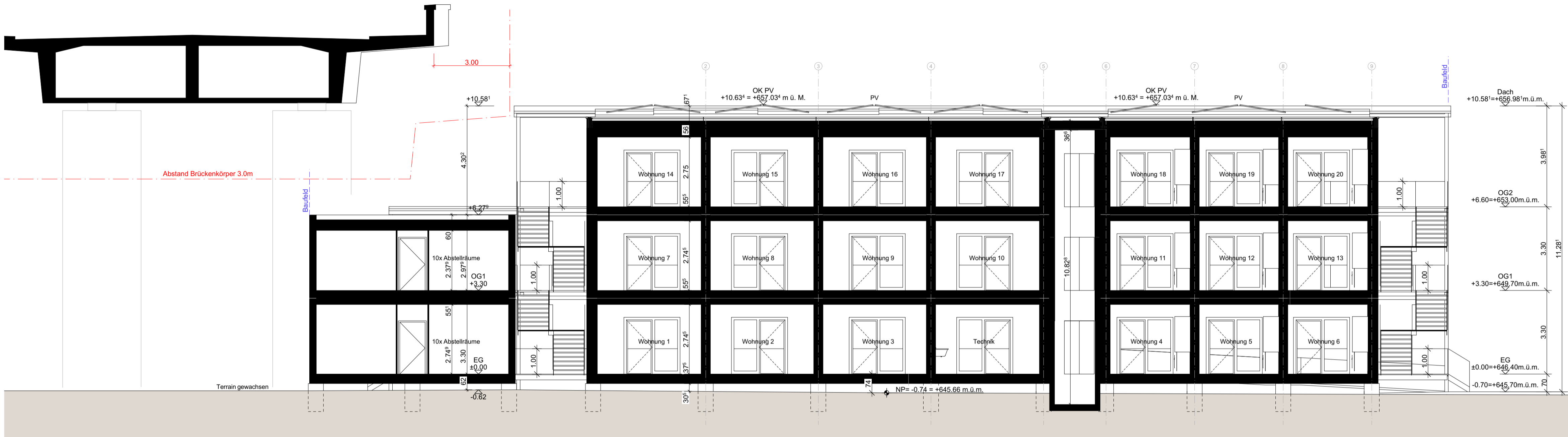
1:500

Plan-Nr. 4000_Arch_BE Datum 19.03.2026 Gez. marg | mams Grösse 63|30 Rev 01.04.2026

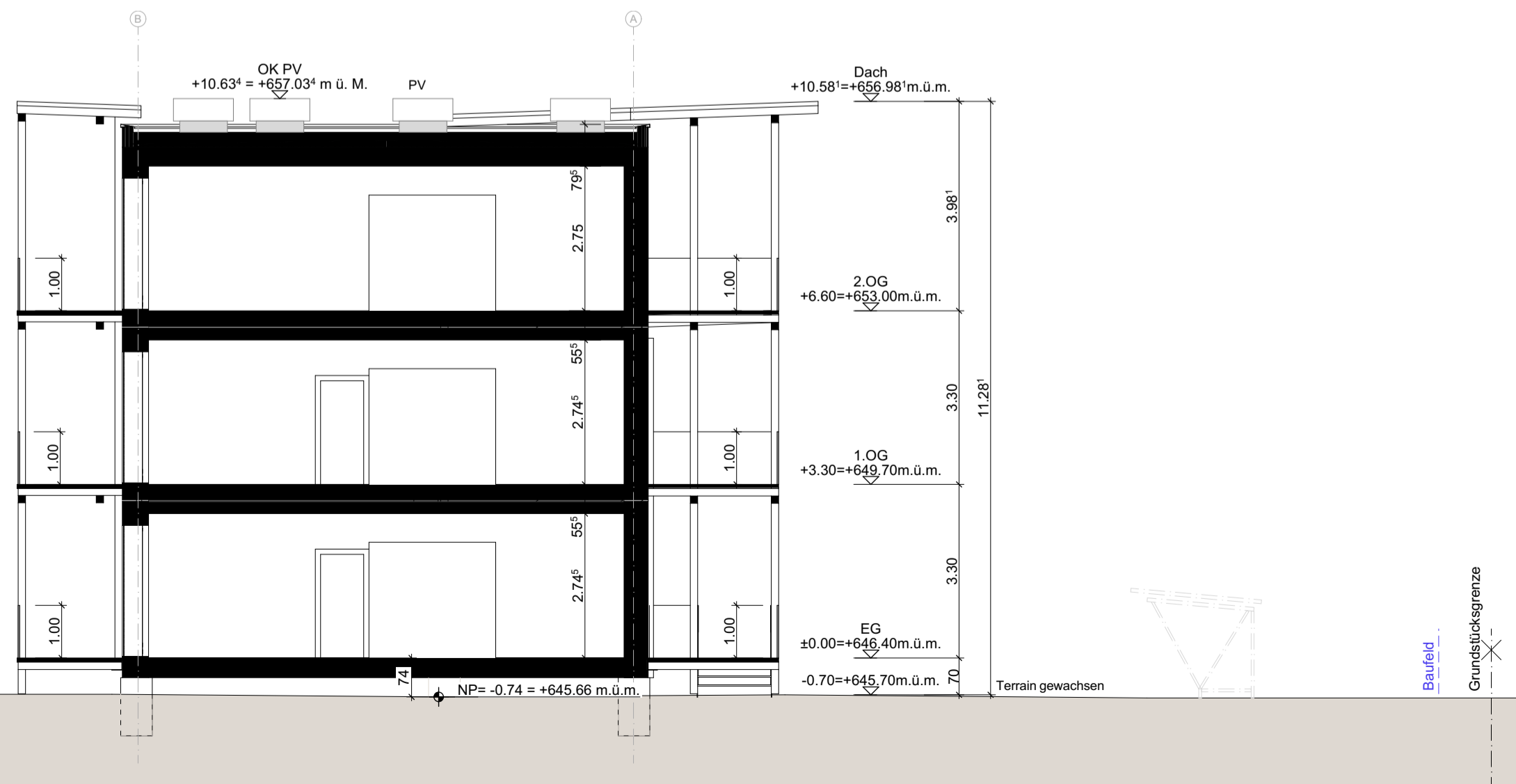
Blumer-Lehmann AG
 Erlenhof
 CH-9200 Gossau
 T + 41 71 388 58 58
 F + 41 71 388 58 59
 info@blumer-lehmann.com
 www.blumer-lehmann.com

K&L Architekten AG | Dipl Arch ETH SIA
 Obere Berneggstrasse 66
 Postfach | 9012 St.Gallen
 T 071 274 03 74
 F 071 274 03 79
 info@kl-architekten.ch
 www.kl-architekten.ch

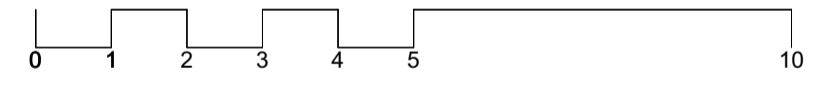




Längsschnitt 01



Querschnitt 01



Der Projektverfasser
K&L Architekten AG Dipl Arch ETH SIA
Obere Berneggstrasse 66
9012 St. Gallen

Der Grundeigentümer
Politische Gemeinde St. Gallen
Neugasse 3
9004 St. Gallen

Die Bauherrschaft | Der Projektverfasser
Blumer Lehmann AG
Erlenhof
9200 Gossau



± 0.00 = 646.40 m.ü.M.

P050592 Mikro-Wohnungen, St. Fiden, Bachstrasse, Parzelle F6308, 9001, St.Gallen
Blumer Lehmann AG, Erlenhof, 9200 Gossau

Baugesuch
Schnitte

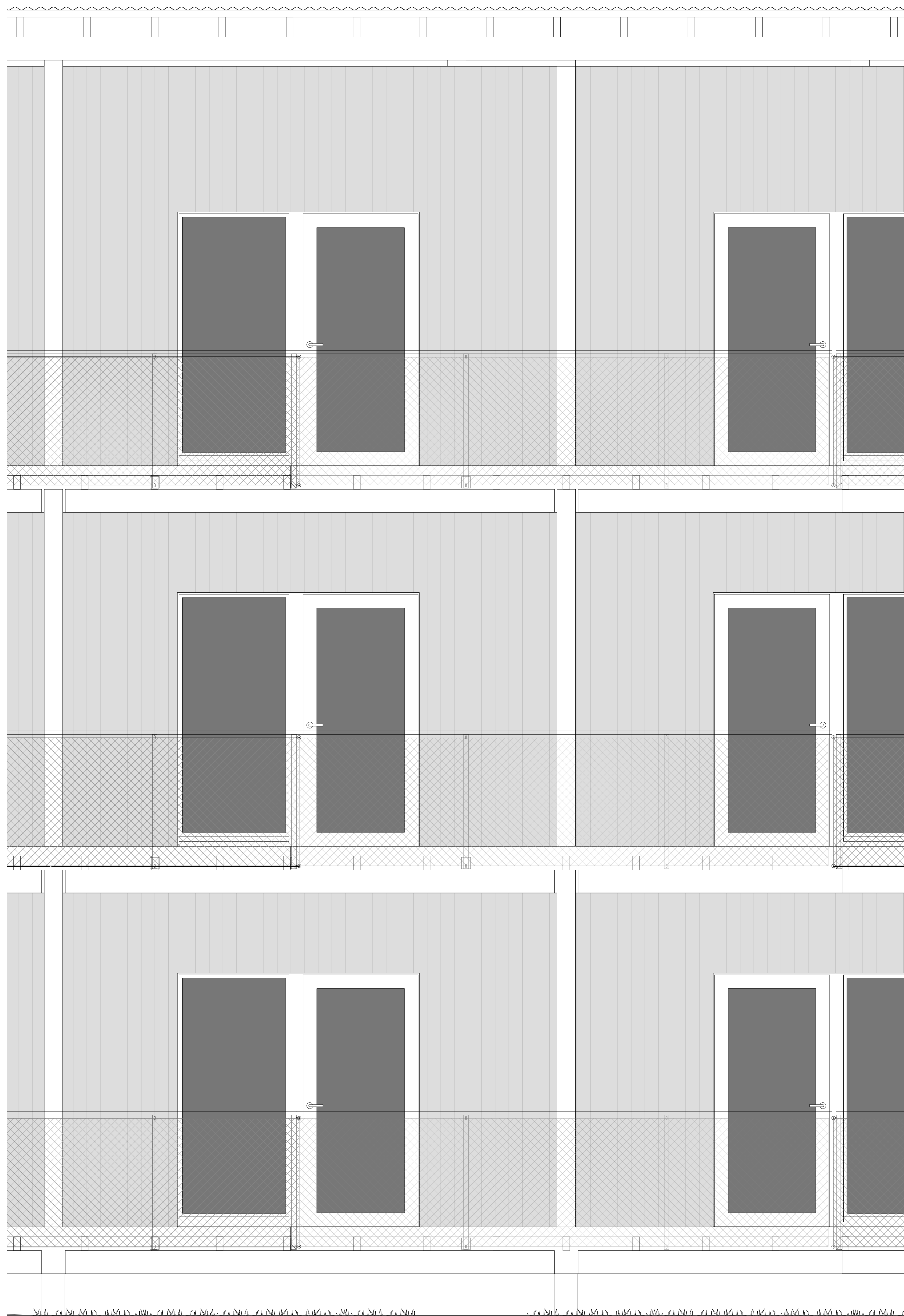
1:100

Plan-Nr. 4110_Arch_BE Datum 20.03.2026 Gez. mams/maab Grösse 63|45 Rev 01.04.2026

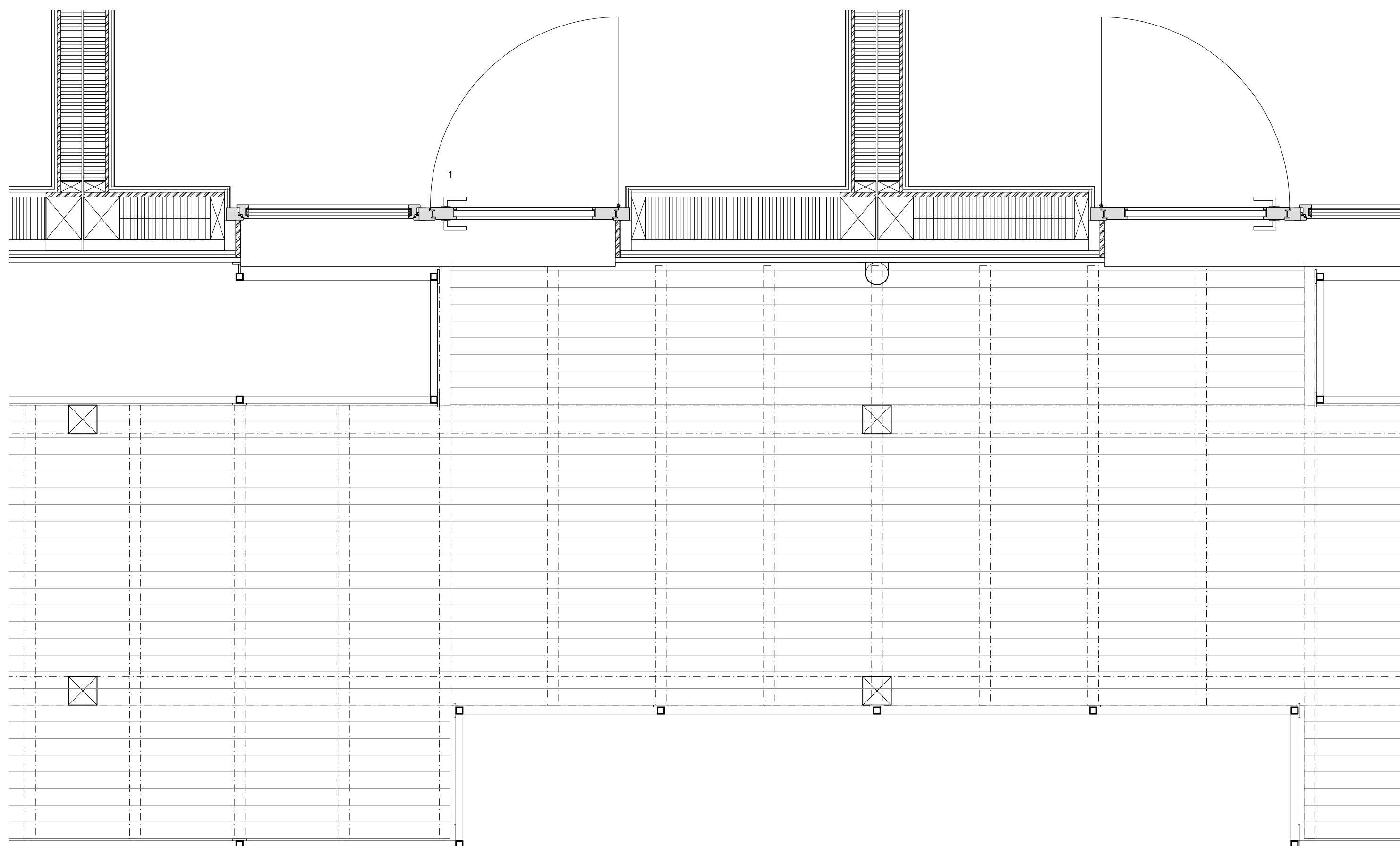
Blumer-Lehmann AG
Erlenhof
CH-9200 Gossau
T + 41 71 388 58 58
F + 41 71 388 58 59
info@blumer-lehmann.com
www.blumer-lehmann.com

K&L Architekten AG | Dipl Arch ETH SIA
Obere Berneggstrasse 66
Postfach | 9012 St.Gallen
T 071 274 03 74
F 071 274 03 79
info@kl-architekten.ch
www.kl-architekten.ch



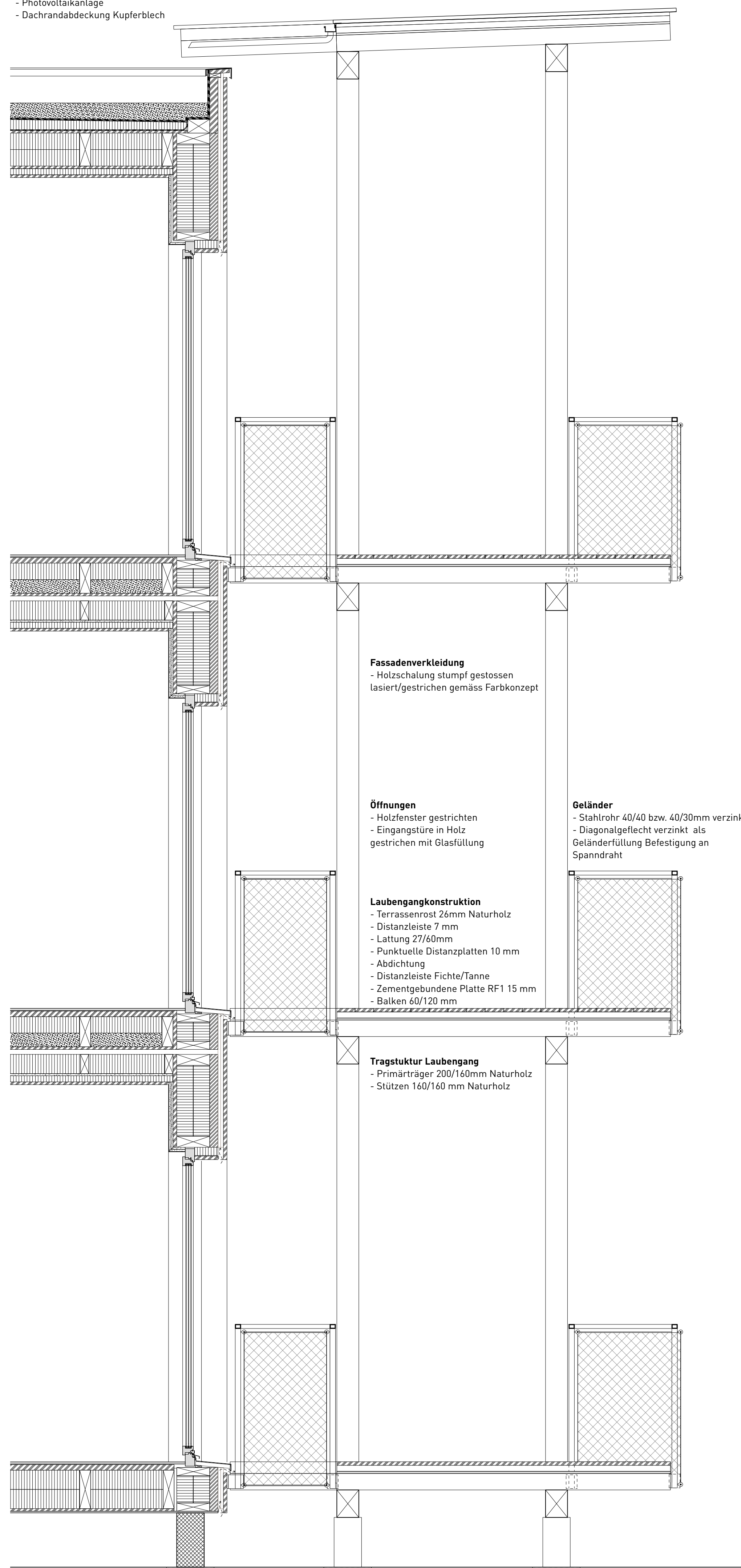


Ansicht 1:20



Grundriss 1:20

Dacheindeckung Holzmodule
 - extensive Begrünung
 - Photovoltaikanlage
 - Dachrandabdeckung Kupferblech



Schnitt 1:20

Dacheindeckung Laubengang
 - Weißblech Alu Natur

Materialisierung



Konstruktion in Holz
 Laubengang / Balkon Holzrost
 Seitenwand Balken

Fassade stirnseitig
 Holzschalung silbergrau
 Farbe: Eichenholz,
 ASS ALU Silber basis

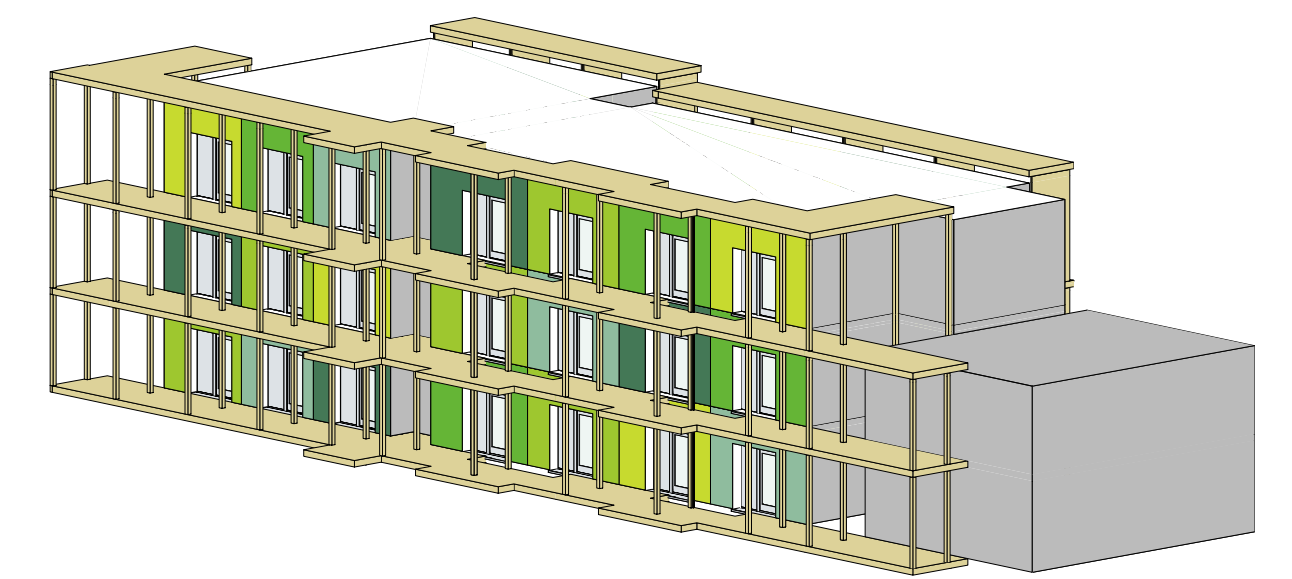
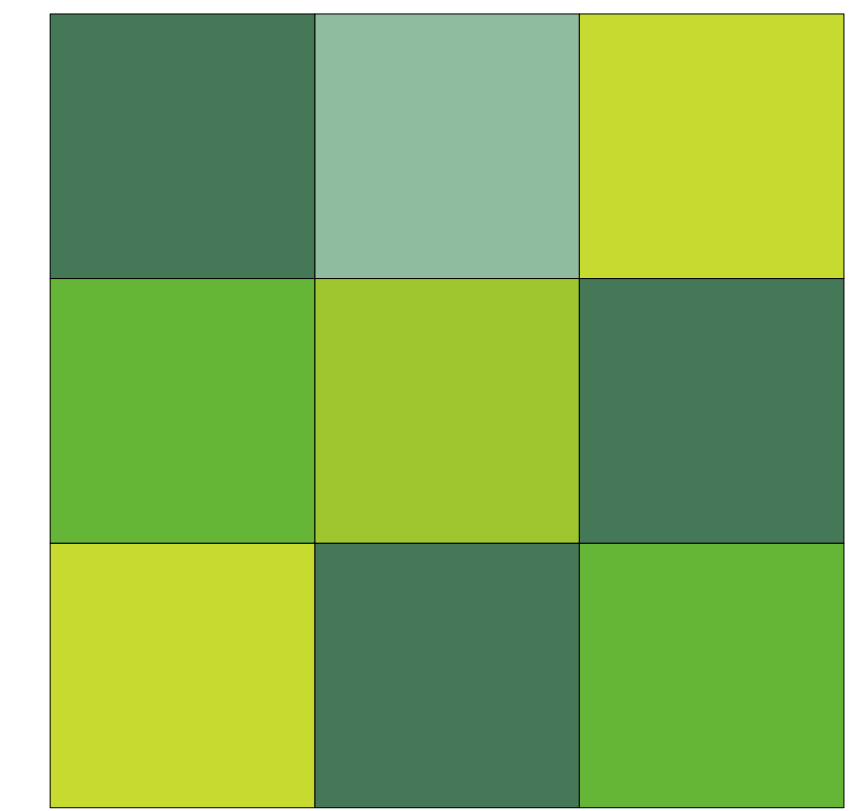
Dach / Vorbauten
 Weißblech



Fenster und Türen
 Holz weiss gestrichen

Geländer mit
 Diagonalflecht

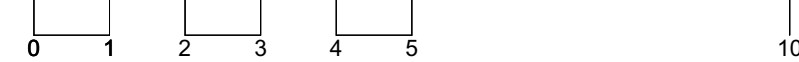
Farbkonzept Längsfronten



Ansicht Laubengang



Ansicht Balkone



Der Projektverfasser
 K&L Architekten AG | Dipl Arch ETH SIA
 Obere Berneggstrasse 66
 9012 St. Gallen

Der Grundeigentümer
 Politische Gemeinde St. Gallen
 Neugasse 3
 9004 St. Gallen

Die Bauherrschaft | Der Projektverfasser
 Blumer Lehmann AG
 Erlenhof
 9200 Gossau

Blumer Lehmann
 Blumer Lehmann AG
 Erlenhof 3, 9200 Gossau, Schweiz

P050592 Mikro-Wohnungen, St. Fiden, Bachstrasse, Parzelle F6308, 9001, St. Gallen
 Blumer Lehmann AG, Erlenhof, 9200 Gossau

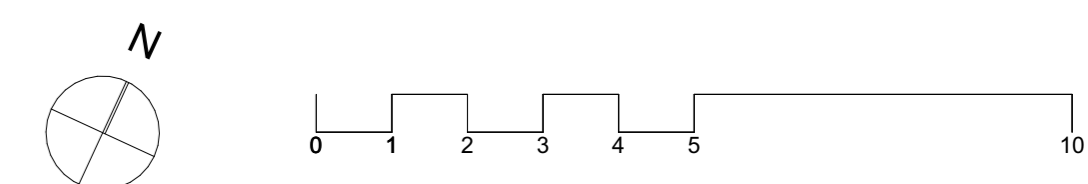
Baugesuch
Farb- und Materialkonzept 1:20

Plan-Nr. 4130_Arch_BE Datum 20.03.2026 Gez. mams Grösse 95|60 Rev

Blumer-Lehmann AG
 Erlenhof
 CH-9200 Gossau
 T + 41 71 368 58 58
 F + 41 71 368 58 59
 info@blumer-lehmann.com
 www.blumer-lehmann.com

K&L Architekten AG | Dipl Arch ETH SIA
 Obere Berneggstrasse 66
 Postfach 19012, St. Gallen
 T 071 274 03 74
 F 071 274 03 75
 info@k-l-architekten.ch
 www.k-l-architekten.ch

K& **Blumer Lehmann**



Der Projektverfasser
K&L Architekten AG Dipl Arch ETH SIA
Obere Berneggstrasse 66
9012 St. Gallen

Die Bauherrschaft | Der Projektverfasser
Blumer Lehmann AG
Blumer Lehmann AG
Erlenhof | 9200 Gossau | Schweiz

± 0.00 = 646.40 m.ü.M.

P050592 Mikro-Wohnungen, St. Fiden, Bachstrasse, Parzelle F6308, 9001, St.Gallen
Blumer Lehmann AG, Erlenhof, 9200 Gossau

Baugesuch Umgebung 1:100

Plan-Nr. 4140_Arch_BE Datum 20.03.2026 Gez. mams Grösse 95/60 Rev

Blumer-Lehmann AG
Erlenhof
CH-9200 Gossau
T + 41 71 388 58 58
F + 41 71 388 58 59
info@blumer-lehmann.com
www.blumer-lehmann.com

K&L Architekten AG | Dipl Arch ETH SIA
Obere Berneggstrasse 66
Postfach | 9012 St. Gallen
T 071 274 03 74
F 071 274 03 79
info@k-l-architekten.ch
www.k-l-architekten.ch