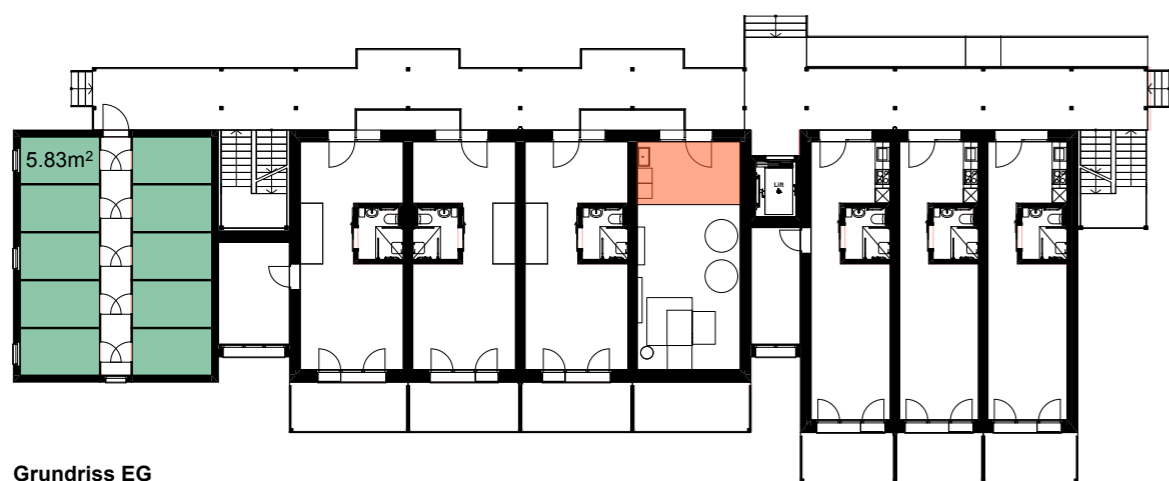
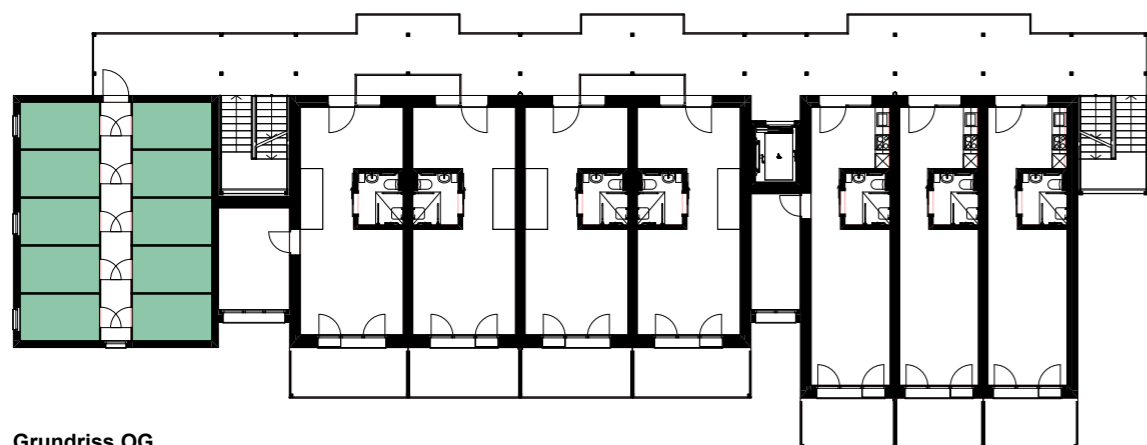


Veloparkplatznachweis

5 x 2 Zimmer Whg > 10 Velos
 15 x 1 Zimmer Whg > 15 Velos
 Reduktionsfaktor 0.8
 Total: 25 x 0.8 = 20 Velo



Grundriss EG



Grundriss OG

Abstellflächen pro Wohnung min. 5.0m²

Waschen / Trocknen



Der Projektverfasser
 K&L Architekten AG Dipl Arch ETH SIA
 Obere Berneggstrasse 66
 9012 St.Gallen

Der Grundeigentümer
 Politische Gemeinde St. Gallen
 Neugasse 3
 9004 St. Gallen

Die Bauherrschaft | Der Projektverfasser
 Blumer Lehmann AG
 Erlenhof
 9200 Gossau



± 0.00 = 646.40 m.ü.M.

P050592 Mikro-Wohnungen, St. Fiden, Bachstrasse, Parzelle F6308, 9001, St.Gallen
Blumer Lehmann AG, Erlenhof, 9200 Gossau

Baugesuch
Velo PP - Abstellflächen

Plan-Nr. 4200_Arch_BE Datum 20.03.2026 Gez. mams Grösse 95|60 Rev

Blumer-Lehmann AG
 Erlenhof
 CH-9200 Gossau
 T + 41 71 388 58 58
 F + 41 71 388 58 59
 info@blumer-lehmann.com
 www.blumer-lehmann.com

K&L Architekten AG | Dipl Arch ETH SIA
 Obere Berneggstrasse 66
 Postfach | 9012 St.Gallen
 T 071 274 03 74
 F 071 274 03 79
 info@kl-architekten.ch
 www.kl-architekten.ch

