

Ihre Angaben

Empfänger **Entsorgung St.Gallen
Stadtentwässerung
Blumenbergplatz 3
CH-9001 St.Gallen
Telefon 071 224 56 00
www.entsorgung.stadt.sg.ch
liegenschaftsentwässerung@stadt.sg.ch**

Objekt: Lage der zu kanalisierenden Liegenschaft

Strasse **Bachstrasse**
Nr. **0**
Kataster Nr. **F6308**
Gegenstand **Wohnhaus**
Baubewilligung **noch ausstehend**
Bausumme Gebäude (BKP 2)
6000000

Verrechnungsadresse

Verrechnungsadresse
Bauherrschaft
Zustelladresse der Rechnung
Bauherrschaft

Bauherrschaft

Name **Blumer-Lehmann AG**
Adresse, Ort **Erlenhof, 9200 Gossau**
Tel **071 388 58 40**
E-Mail **markus.rutz@blumer-lehmann.com**

Grundeigentümer

Name **Politische Gemeinde St.Gallen**
Adresse, Ort **Neugasse 1, 9004 St.Gallen**
Tel
E-Mail

Projektverfasser (Arch.büro, GU, etc.)

Name **K&L Architekten**
Adresse, Ort **Obere Berneggstr. 66, 9012 St.Gallen**
Tel **071 274 03 74**
E-Mail **thomas.lehmann@kl-architekten.ch**

Fachspezialist für Entwässerung

Name **Blumer-Lehmann AG**
Adresse, Ort **Erlenhof, 9200 Gossau**
Tel **071 388 58 40**
E-Mail **markus.rutz@blumer-lehmann.com**

Gegenstand des Gesuchs

Gegenstand des Gesuchs

Neubau

1.1 Meteorabwasser

Welche Massnahmen sind im Projekt enthalten? (zutreffendes ankreuzen, Mehrfachnennungen sind möglich)

teilweise Versickerung

Ableitung Meteorwasser mit

Anschluss an die öffentliche Kanalisation

Versickerungsmöglichkeiten

flächenhafte Versickerung von Wasser aus Plätzen und Wegen über die Schulter möglich

Versickerungstyp

Versickerung von Wasser aus Plätzen und Wegen über die Schulter

Retentionstyp

Dachbegrünung

1.2 Schmutzwasser

Kanalisationsanschluss

bestehend

Anschluss an

öffentlichen Kanal

Gesuch ausserhalb der Bauzone

Nein

1.3 Beilagen

Beilagen

**Amtlicher Katasterplan des Grundstücks. Gebäude eingezeichnet
Gebäudegrundrissplan im Massstab 1:100 oder 1:50 mit den Grundleitungen**

Schmutzwasser (DU-Werte)

Urinal Wasserlos DU = 0.1

0

Standurinal pro Person DU = 0.2

0

Waschtisch, Wandbecken DU = 0.5

20

Bidet DU = 0.5

0

Urinal mit Druckspüler DU = 0.5

0

Schulwandbrunnen DU = 0.5

0

Wäschezentrifuge bis 10 kg DU = 0.5

0

Dusche nicht staubar DU = 0.6

20

Bodenablauf DN 50 DU = 0.8

0

Dusche staubar DU = 0.8

0

Urinal mit Spülkasten DU = 0.8
0

Badewanne DU = 0.8
0

Wandausgussbecken DU = 0.8
0

Spültisch 1- und 2-Fach DU = 0.8
20

Waschtrog DU = 0.8
1

Geschirrspülmaschine Haushalt DU = 0.8
0

Waschmaschine bis 6 kg DU = 0.8
1

Bodenablauf DN 56 DU = 1.0
0

Waschmaschine 7-12 kg DU = 1.5
0

Geschirrspülmaschine Gewerbe DU = 1.5
0

Bodenablauf DN 70 DU = 1.5
0

Klosettanlage bis 7.5 l Spülwassermenge DU = 2.0
20

Klosettanlage 9 l Spülwassermenge DU = 2.5
0

Stand-/ Wandausguss (Fäkalien/Putzwasser) DU = 2.5
0

Waschmaschine 13-40 kg DU = 2.5
0

Steckbeckenapparate DU = 2.5
0

Bodenablauf DN 100 DU = 2.5
0

Grosswanne-, Saunatauchbecken DU = 2.5
0

Abflusskennzahl K

Abflusskennzahl K
0,5

Resultate der Schmutzwasserberechnung

Summe der Schmutzwasserwerte \sum DU
79,6

Total Schmutzwasserabfluss Q_{ww} [l/s]
4,46

Geplante Anlagen

Brauchwasseranlage geplant

Nein

Abwasserhebeanlage geplant

Nein

Oelfeuerung oder Tankanlage geplant

Nein

Technische Angaben zur Retentions- / Versickerungsanlage

Parzellenfläche Total [m²]

1665

An Retentionsanlage angeschlossene Fläche [m²]

0

Platzwasser versickert oberflächlich

Ja

Notüberlauf Retentionsanlage

Nein

Abflussbeiwert und Einstauhöhe

Max. zulässiger Abflussbeiwert

0

Max. Einstauhöhe Retentionsanlage [m]

0

Flächen Schrägdächer

Metall, Schiefer, Eternit [m²] C = 0.95

230

Dachziegel, Dachpappe [m²] C = 0.9

0

Flächen Flachdächer

Beton, Asphalt [m²] C = 0.8

0

Kiesklebedach [m²] C = 0.6

0

Extensiv begrünt h < 10 cm [m²] C = 0.4

0

Extensiv begrünt h = 10 - 25 cm [m²] C = 0.3

425

Intensiv begrünt h = 26 - 50cm [m²] C = 0.2

0

Humusiert [m²] C = 0.1

0

Systemaufbau des Herstellers z.B. Drainmatten,
gedrosselte Dachwasserabläufe, etc. [m²]

0

Abflussbeiwert Systemaufbau des
Herstellers

0,7

Flächen Strassen, Wege, Plätze

Beton, Asphalt [m²] C = 0.8
0

Drainasphalt [m²] C = 0.6
0

Pflastersteine, Splitt/Sand [m²] C = 0.65
0

Verbundsteinplatten [m²] C = 0.5
0

Kies [m²] C = 0.25
530

Schotterdecke [m²] C = 0.25
0

Rasengittersteine [m²] C = 0.2
0

Sickersteine [m²] C = 0.15
0

Park- und Gartenanlagen

Gärten, Wiesen, Parkanlagen [m²] C = 0.1
480

Steilwiesen $\alpha > 20^\circ$ [m²] C = 0.3
0

Resultate der Retentionsberechnung

Total Flächen [m²]
0

Total Abflussbeiwert
0

Total Reduzierte Fläche [m²]
0

Max. zulässig gedrosselter Abfluss [l/s]
0

Max. anfallende Wassermenge [l/s]
0

Erforderliches Retentionsvolumen [m³]
0

Gedrosselter Auslauf, Durchflussöffnung rund
[mm]
0

Signatur

Die Gesuchssteller / in

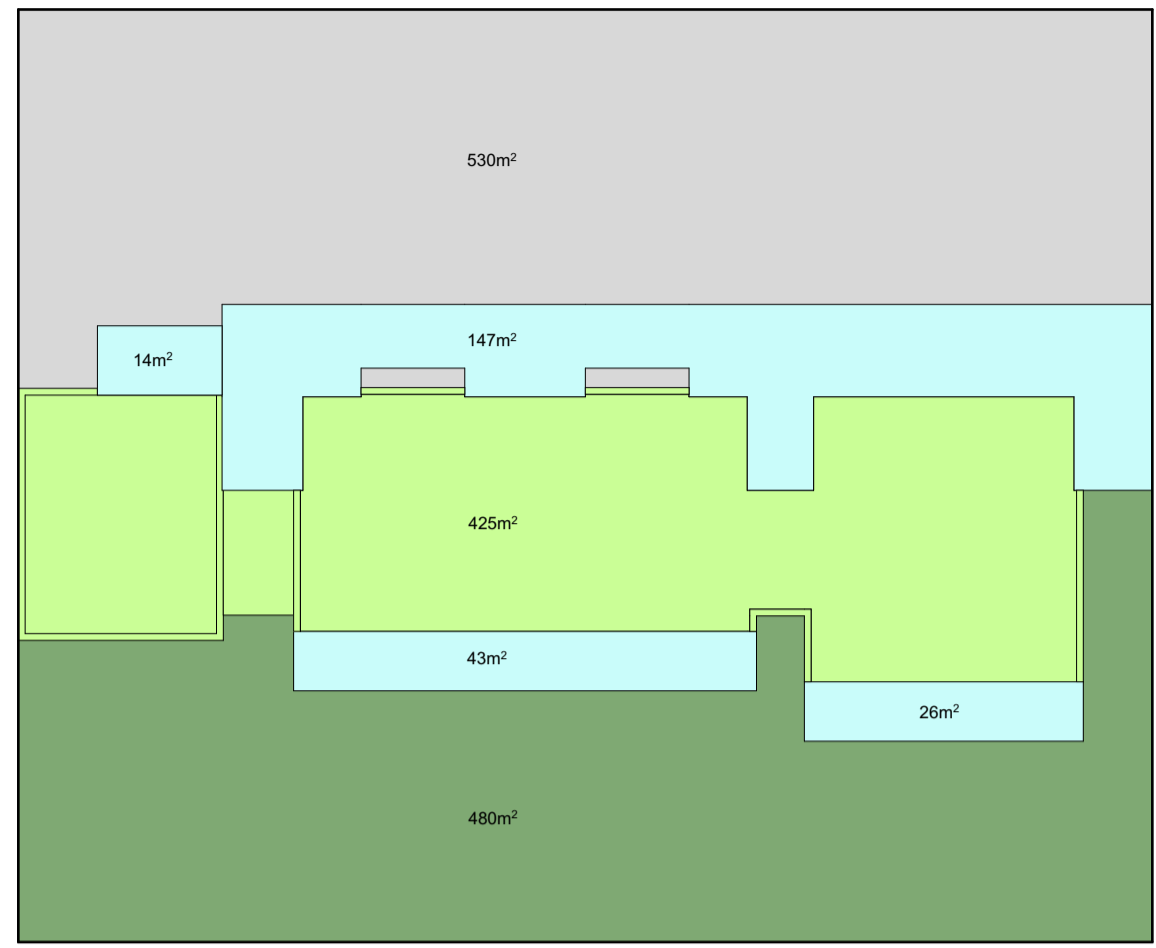
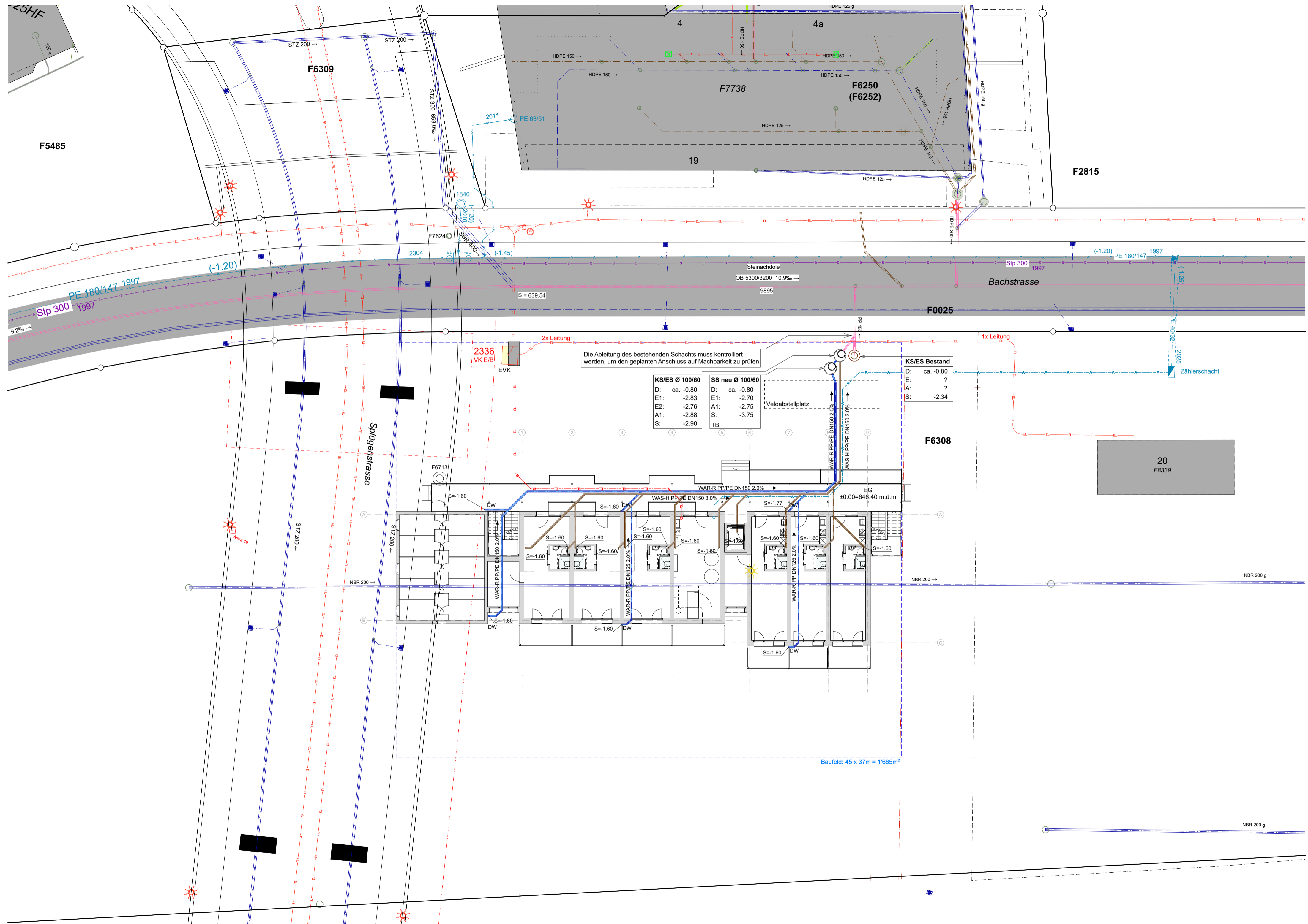
Der / Die Projekterfasser / in

Bei juristischen Personen ist nebst den Unterschriften ein Firmenstempel zwingend erforderlich.

Ort, Datum:

Das ausgefüllte Gesuchsformular übermitteln Sie uns mit dem untenstehenden Knopf «senden» in elektronischer Form. Die dazu gehörigen Plandokumente, Berichte, Detailangaben etc. senden Sie uns in digital mit separatem Mail an:
liegenschaftsentwaesserung@stadt.sg.ch.

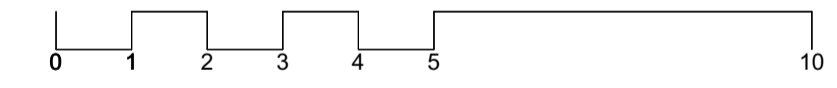
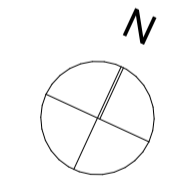
Aus Datenschutzgründen ist die Zustellung eines original unterzeichneten Gesuch einschliesslich aller zugehöriger Pläne und Dokumente erforderlich. Ihre Unterlagen reichen Sie zusammen mit den Baugesuchsunterlagen in 3 Exemplaren ein an: Amt für Baubewilligungen,
Neugasse 3, 9000 St. Gallen



- Legende:**
- 1'665m² Parzelle/Baufeld Total (45x37m)
 - 425m² Flachdach extensiv begrünt Total
 - 230m² Balkon- und Laubengangdächer Wellblech Total
 - 480m² Wiese
 - 530m² Kies/Schotter

Schema Flächen

- Legende Werkleitungen**
- Schmutzwasser best.
 - Schmutzwasser neu
 - Meteorwasser best.
 - Meteorwasser neu
 - Mischwasser best.
 - Mischwasser neu
 - EL - Elektro best.
 - EL - Elektro neu
 - TT - Telefon best.
 - TT - Telefon neu
 - TV - TV best.
 - TV - TV neu
 - W - Wasser best.
 - W - Wasser neu
 - G - Gas best.
 - G - Gas neu
 - WP - Wärmepumpe best.
 - WP - Wärmepumpe neu
 - FW - Fernwärme
 - FW - Fernwärme
 - Abbruch best. Leitungen
 - Abbruch best. Stadtbeleuchtung



Der Projektverfasser
 K&L Architekten AG Dipl Arch ETH SIA
 Obere Berneggstrasse 66
 9012 St.Gallen

Der Grundeigentümer
 Politische Gemeinde St. Gallen
 Neugasse 3
 9004 St. Gallen

Die Bauherrschaft | Der Projektverfasser
 Blumer Lehmann AG
 Erlenhof
 9200 Gossau



± 0.00 = 646.40 m.ü.M.

P050592 Mikro-Wohnungen, St. Fiden, Bachstrasse, Parzelle F6308, 9001, St.Gallen
 Blumer Lehmann AG, Erlenhof, 9200 Gossau

Baugesuch
Werkleitungen

1:200

Plan-Nr. 4150_Arch_BE Datum 20.03.2026 Gez. mams Grösse 84|45 Rev

Blumer-Lehmann AG
 Erlenhof
 CH-9200 Gossau
 T + 41 71 388 58 58
 F + 41 71 388 58 59
 info@blumer-lehmann.com
 www.blumer-lehmann.com

K&L Architekten AG | Dipl Arch ETH SIA
 Obere Berneggstrasse 66
 Postfach | 9012 St.Gallen
 T 071 274 03 74
 F 071 274 03 79
 info@kl-architekten.ch
 www.kl-architekten.ch

