





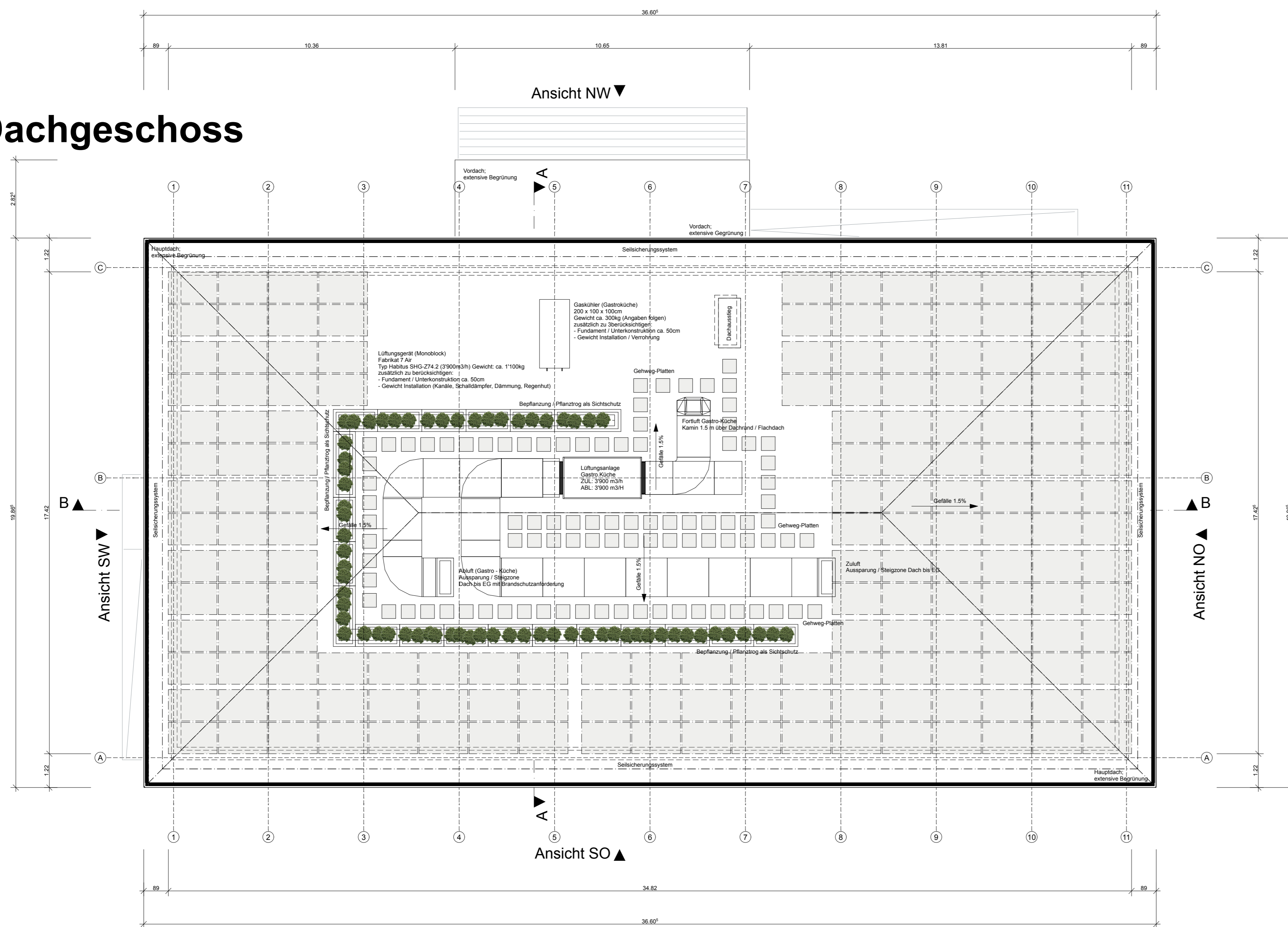
# Erdgeschoss



# Obergeschoss



# Dachgeschoss



**Objekt:** Modulbau, Schulhaus Rotmonten, Holzstrasse 3, 9019 St. Gallen  
**Auftraggeber:** HBA Hochbauamt der Stadt St. Gallen, Neugasse 1, 9004 St. Gallen

**210.2 Grundrisse**

**Mehr Baumanagement GmbH** | Bogenstrasse 7b | CH-9000 St. Gallen | T. +41 71 521 26 70 | www.mehr-bm.ch

**Datum:** 27.03.20 | **Gezeichnet:** EM | **Format:** A1 | **Massstab:** 800, 1:500

**Legende:**

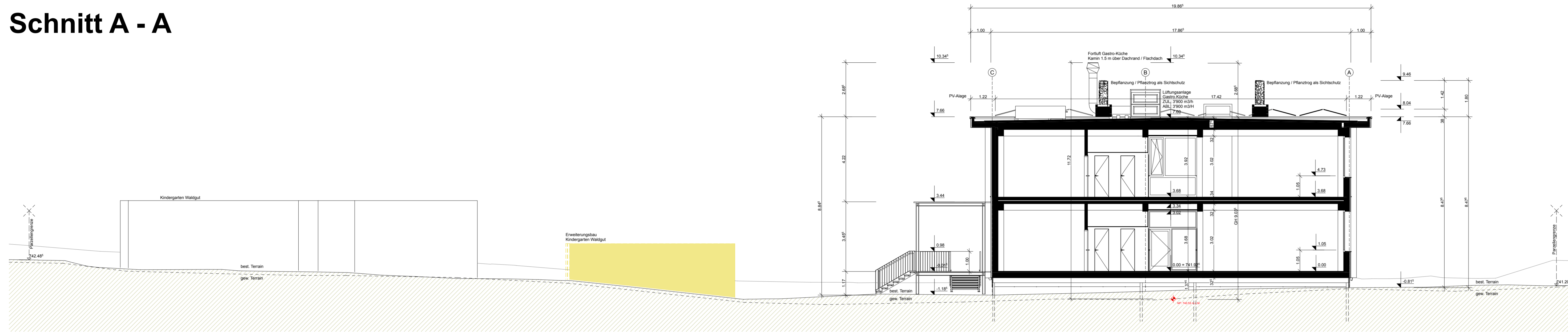
Bestand	Neu	Abbruch	OK Oberkant	UK Unterkant	FB Fertig Boden	RB Roh Boden
---------	-----	---------	-------------	--------------	-----------------	--------------

**Projektverfasser:**  
 Mehr Baumanagement GmbH  
 Bogenstrasse 7b  
 9000 St. Gallen

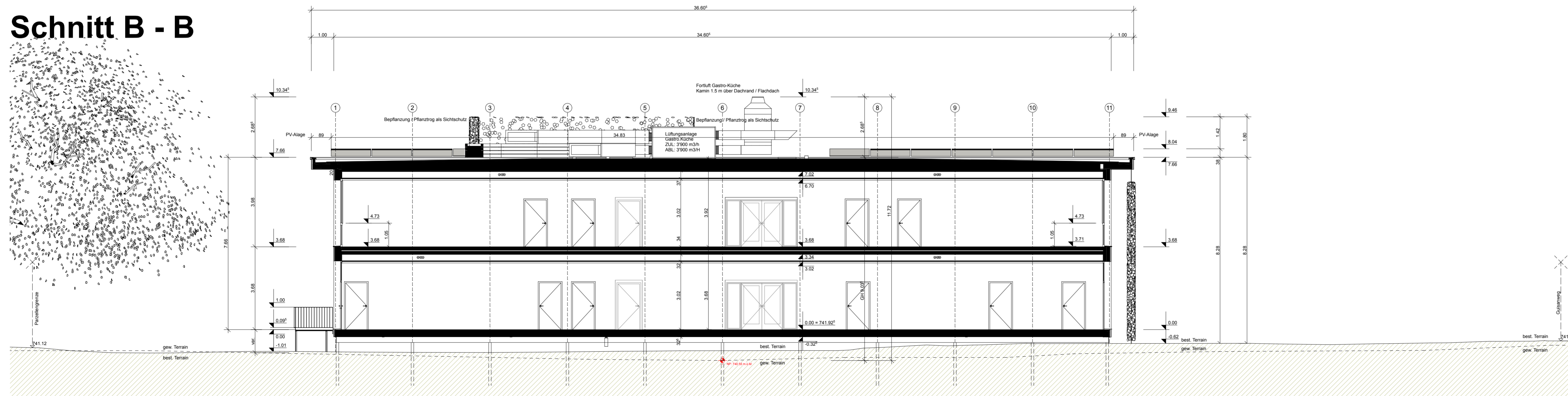
**Geschüteller:**  
 HBA Hochbauamt der Stadt St. Gallen  
 Neugasse 1  
 9004 St. Gallen

**Grundeigentümer:**  
 Politische Gemeinde St. Gallen  
 Rathaus  
 9004 St. Gallen

# Schnitt A - A



# Schnitt B - B



Objekt: Modulbau, Schulhaus Rotmonten, Holzstrasse 3, 9010 St. Gallen  
 Auftraggeber: HBA Hochbauamt der Stadt St. Gallen, Neugasse 1, 9004 St. Gallen

210.2 **Schnitte**

Mahr Baumanagement

Mahr Baumanagement GmbH | Bogenstrasse 7b | CH-9000 St. Gallen | T. +41 71 521 26 70 | www.mahr-bm.ch

Datum: 13.04.26 Gezeichnet: EM Format: 102/30 Massstab: 1:100

± 0.00 = 741.925 = OK fertig Boden Erdgeschoss  
 Alle Masse sind Rohmasse. Die Masse sind vom Unternehmer am Bau zu prüfen.  
 Differenzen sind der Bauleitung unverzüglich mitzuteilen.

Legende

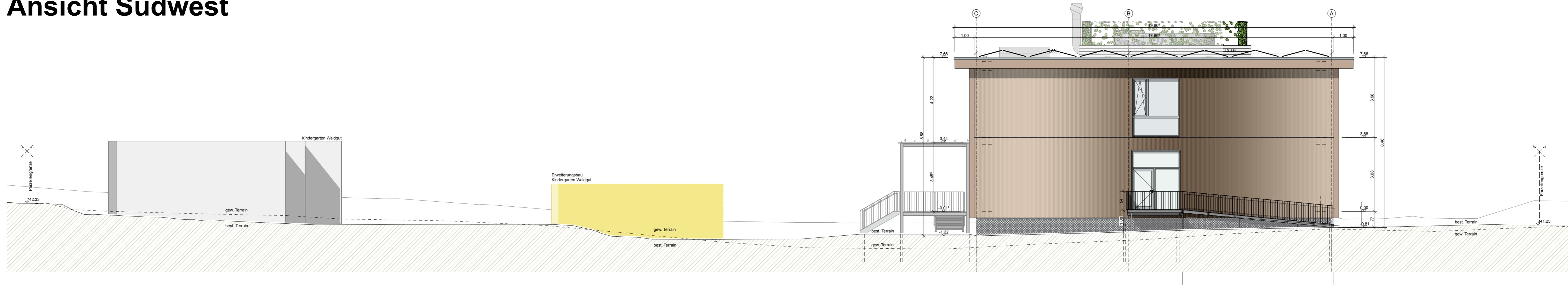
	Bestand	OK	Oberkant
	Neu	UK	Unterkant
	Abbruch	FB	Fertig Boden
		RB	Roh Boden

Projektverfasser:  
 Mahr Baumanagement GmbH  
 Bogenstrasse 7b  
 9000 St. Gallen

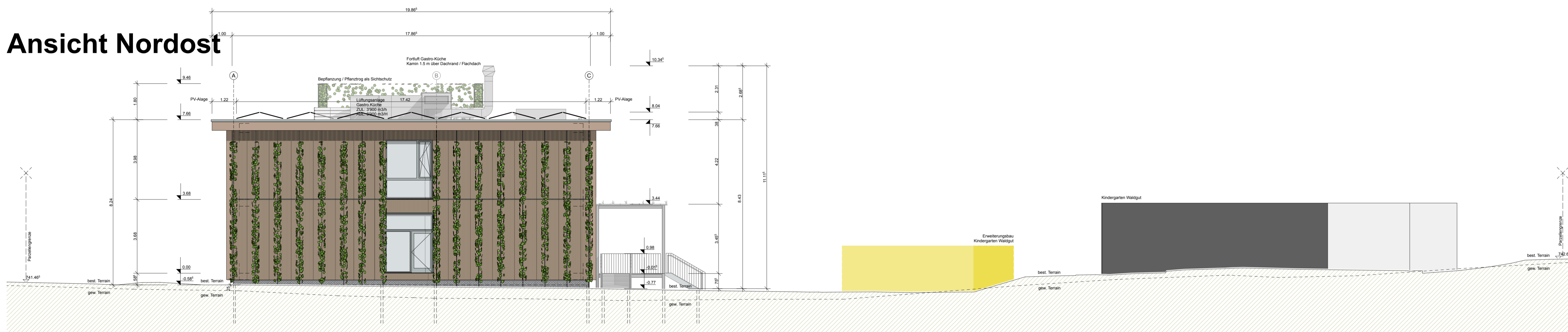
Gesuchsteller:  
 HBA Hochbauamt der Stadt St. Gallen  
 Neugasse 1  
 9004 St. Gallen

Grundeigentümer:  
 Politische Gemeinde St. Gallen  
 Rathaus  
 9004 St. Gallen

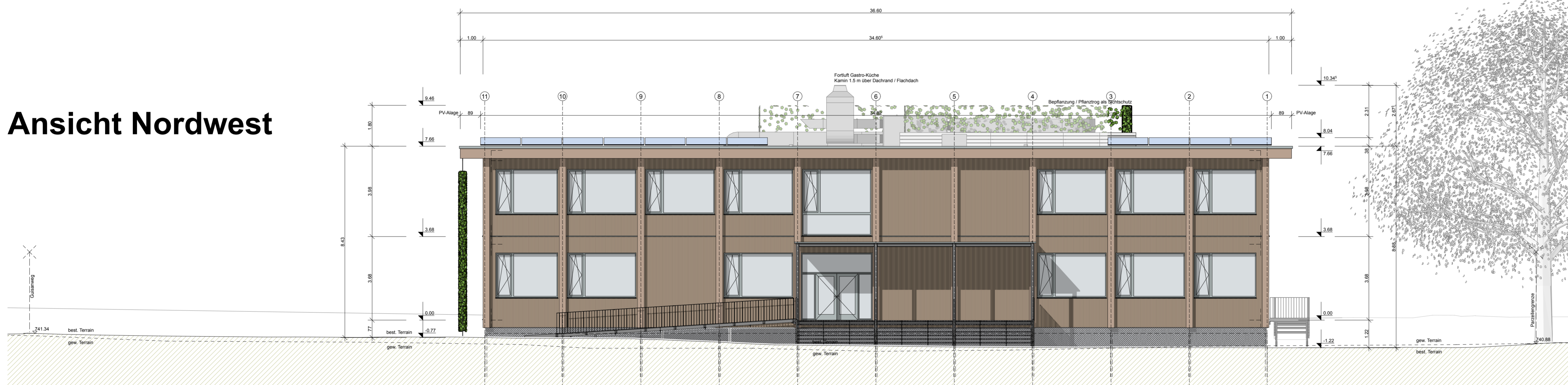
## Ansicht Südwest



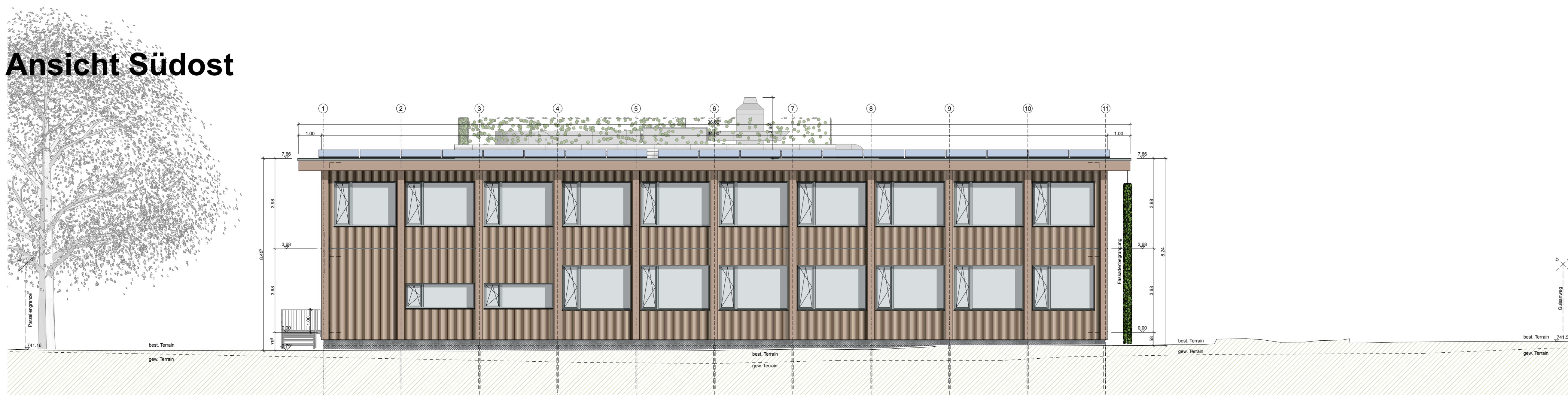
## Ansicht Nordost



## Ansicht Nordwest



## Ansicht Südost



Objekt: Modulbau, Schulhaus Rotmonten, Holzstrasse 3, 9010 St. Gallen  
 Auftraggeber: HBA Hochbauamt der Stadt St. Gallen, Neugasse 1, 9004 St. Gallen

210.2 Ansichten

Mahr Baumanagement GmbH | Bogenstrasse 7b | CH-9000 St. Gallen | T. +41 71 521 26 70 | www.mahr-bm.ch

Datum: 13.04.2020 Gezeichnet: EM Format: e012 Massstab: 1:100

z. 0.00 = 741 925 = OK fertig Boden Erdgeschoss  
 Alle Masse sind Rohmasse. Die Masse sind vom Unternehmer am Bau zu prüfen.  
 Differenzen sind der Bauleitung unverzüglich mitzuteilen.

Legende			
	Bestand	OK	Oberkant
	Neu	LM	Unterkant
	Abletzt	FB	Fertig Boden
		FB	Roh Boden

Projektverfasser:  
 Mahr Baumanagement GmbH  
 Bogenstrasse 7b  
 9000 St. Gallen

Gesuchsteller:  
 HBA Hochbauamt der Stadt St. Gallen  
 Neugasse 1  
 9004 St. Gallen

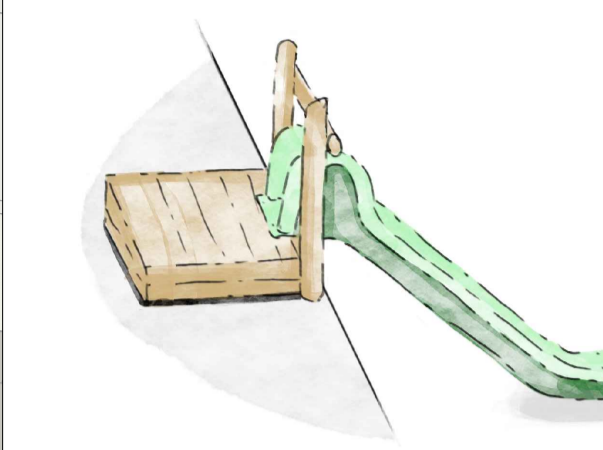
Grundigentümer:  
 Politische Gemeinde St. Gallen  
 Rathaus  
 9004 St. Gallen



Friese Ortbeton mit offenen Fugen, Vorplatz West

Schrittplatten Verbindungsweg

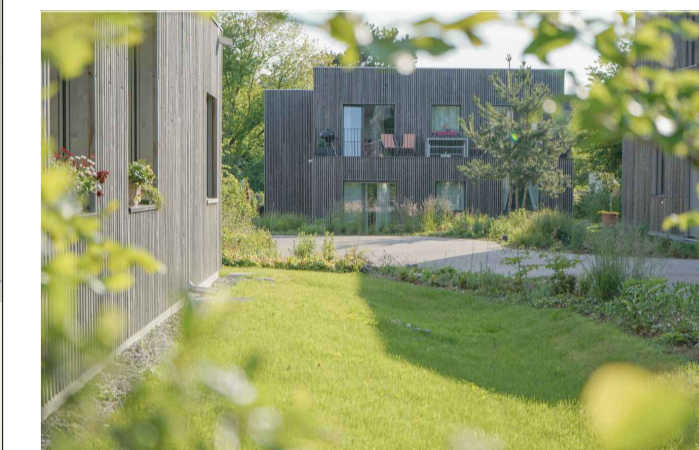
Kiesbelag Zufahrt



Rutschbahn mit Podest



Sanierung Kinderspielbereich: Wasserspielanlage z.B. Kleine Fische



Retentionsflächen ost- südseitig



Habschale / Rigole offen geführtes Regenwasser



nordseitige Fassadenbegrünung



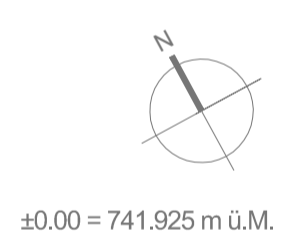
Ansaat UFA-Blütenzauber CH-G



Vielfalt Wildhecke

Legende

- Rodung / Abbruch: [Symbol]
- Situation neu: [Symbol]
- Situation bestehend: [Symbol]
- Höhenlinien bestehend: [Symbol]
- Höhenlinien neu: [Symbol]
- Höhen bestehend: [Symbol]
- Höhen neu: [Symbol]
- Baum neu: [Symbol]
- Baum Bestand: [Symbol]



Unterschriften

St. Gallen, den 05.03.2026

Grundeigentümer Bauherrschaft: HBA Hochbauamt der Stadt St. Gallen, Neugasse 1, 9004 St. Gallen

Projektverfasser: Mahr Baumanagement GmbH, Bogenstrasse 7b, 9000 St. Gallen

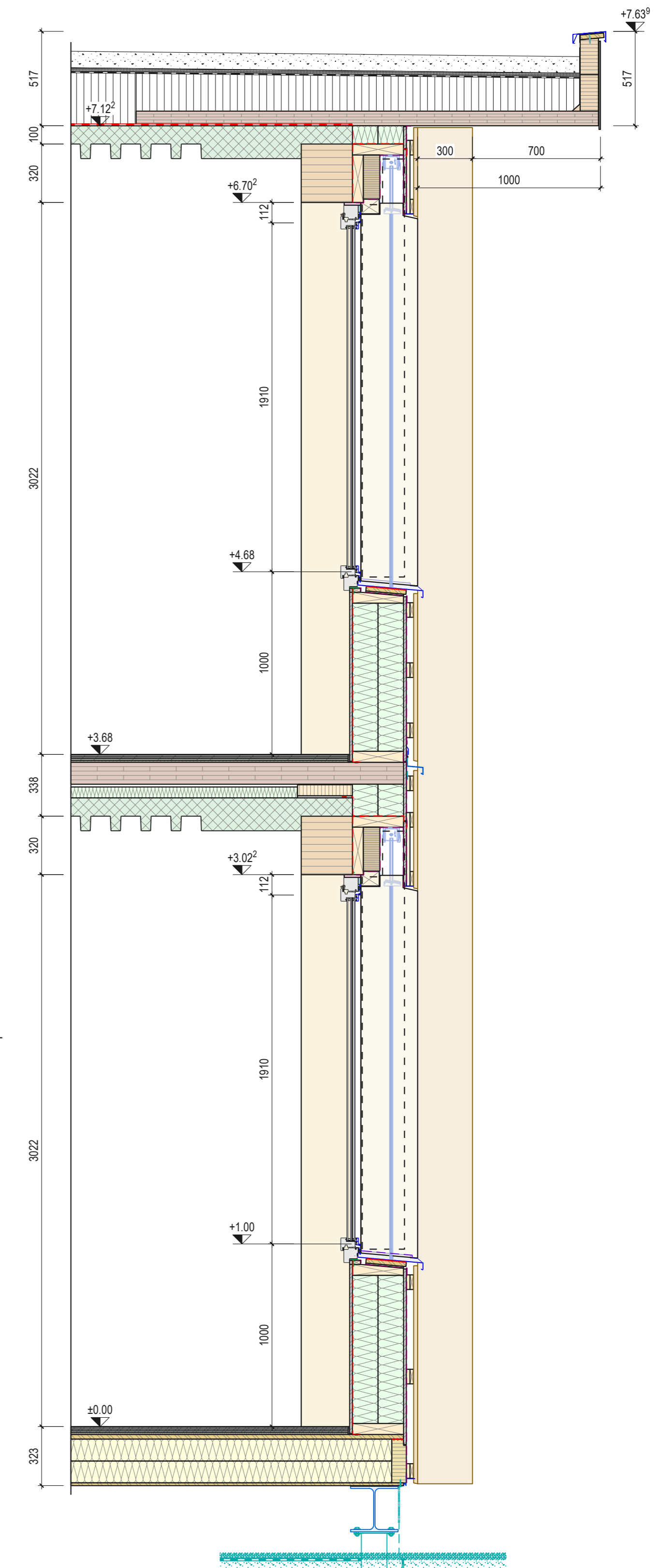
Landschaftsarchitekt: PR Landschaftsarchitektur GmbH, Zum See 2, 9320 Arbon, info@prlandschaftsarchitektur.ch, www.prlandschaftsarchitektur.ch

Schulhaus Rotmonten Neubau Modulbau 9000 St. Gallen

Baueingabe  
Umgebungsgestaltung

Grundeigentümer Bauherrschaft	HBA Hochbauamt der Stadt St. Gallen Neugasse 1 9004 St. Gallen		Plannr. 1785-3.2
Architekt	Mahr Baumanagement GmbH Bogenstrasse 7b 9000 St. Gallen		Mst. 1:200
Landschaftsarchitekt	PR Landschaftsarchitektur GmbH Zum See 2 9320 Arbon info@prlandschaftsarchitektur.ch www.prlandschaftsarchitektur.ch	BSLA / SWB Tel. 071 1446 98 84 Fax 071 1446 98 85	Bea. ms Gez. og Datum 02.03.2026 Rev.-Datum -
Plangröße 841 x 594			

## Fassadenschnitt



### HBV Moduldach

von oben nach unten

Dachbegrünung	80 mm
PE-Folie	
EPS Dämmung	200 mm
EPS Dämmung	100 mm
PE-Folie	
Beton HBV inkl. Arm.	100 mm
Doppelbalken	300 mm x 320 mm

### Aussenwand hinterlüftet

von innen nach aussen

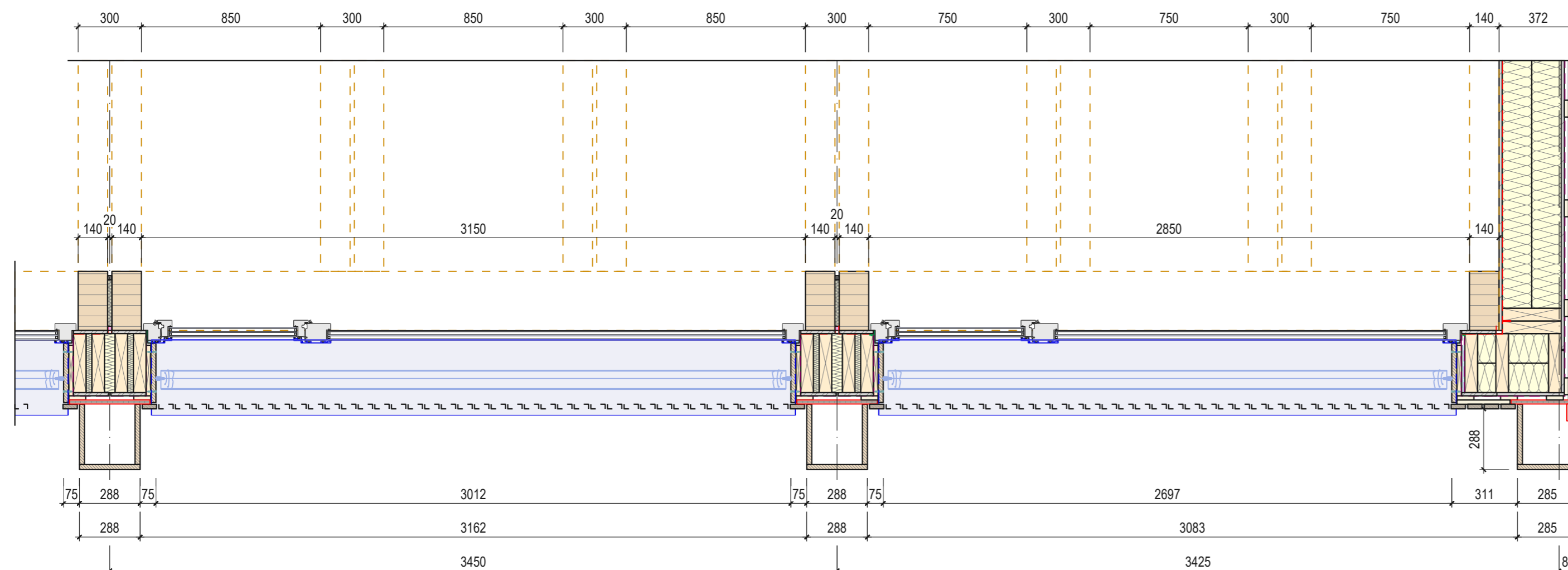
Gipsfaserplatte	15 mm
Dampfsperre	
Mineralwolle $\lambda = 0.035$ , $Sp > 1000^\circ C$	2 x 140 mm
Ständer C24	60 mm x 280 mm
Gipsfaserplatte	15 mm
Winddichtung	
Hinterlüftung	2 x 20 mm
Vertikalschalung	Fi/Ta 22 x 68 mm

### HBV Moduldecke

von oben nach unten

Linoleum	3 mm
Gipsfaserplatte Fermacell	10 mm
Estrichelement HF	30 mm
CLT	120 mm
Mineralwolle $\lambda = 0.035$ , $Sp > 1000^\circ C$	60 mm
Auflagerholz C24	120 mm x 75 mm
Beton HBV inkl. Arm.	100 mm
Doppelbalken	300 mm x 320 mm

## Grundrissausschnitt



### Modulboden EG

von oben nach unten

Linoleum	3 mm
Gipsfaserplatte Fermacell	10 mm
Estrichelement HF	30 mm
OSB 25 mm	
Mineralwolle $\lambda = 0.032$	240 mm
Brettschichtholz	60 mm x 240 mm
OSB	15 mm

Bezeichnung      Plangrösse 600 x 594 mm      gez.      Datum      Index

St. Gallen - Ortsunabhängiger Modulbau; Rotmonten      gez.      HeT      13.03.2026

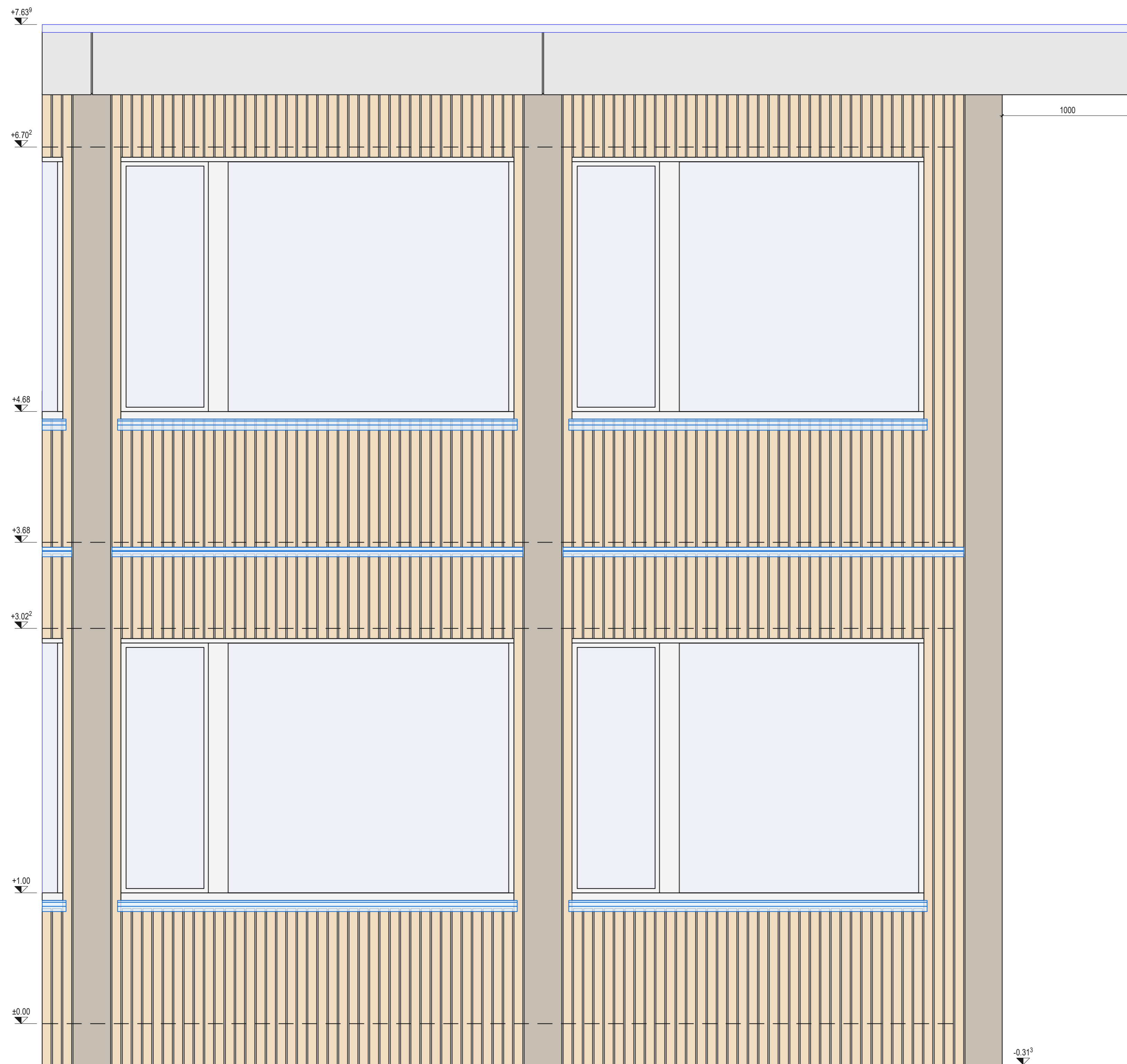
9004 St. Gallen      Mst:      1:20

Fassadenschnitt und Grundrissausschnitt      W. 410.2655.10 . S . 3 . 0

**ERNE**  
wir bauen vorwärts

ERNE AG Holzbau      Werkstrasse 3      CH-5080 Laufenburg      T+41 62 869 81 81      info@erne.net      www.erne.net

## Fassadenansicht



### HBV Moduldach

von oben nach unten

Dachbegrünung	80 mm
PE-Folie	
EPS Dämmung	200 mm
EPS Dämmung	100 mm
PE-Folie	
Beton HBV inkl. Arm.	100 mm
Doppelbalken	300 mm x 320 mm

### Aussenwand hinterlüftet

von innen nach aussen

Gipsfaserplatte	15 mm
Dampfsperre	
Mineralwolle $\lambda = 0.035$ , Sp > 1000° C	2 x 140 mm
Ständer C24	60 mm x 280 mm
Gipsfaserplatte	15 mm
Winddichtung	
Hinterlüftung	2 x 20 mm
Vertikalschalung	Fi/Ta 22 x 68 mm

### HBV Moduldecke

von oben nach unten

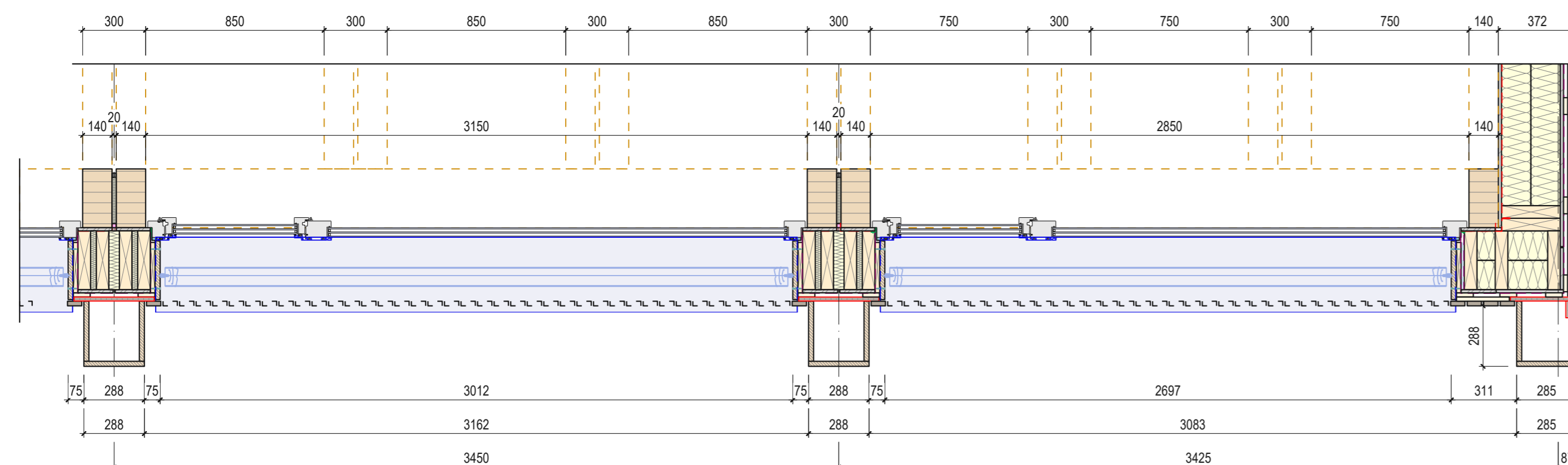
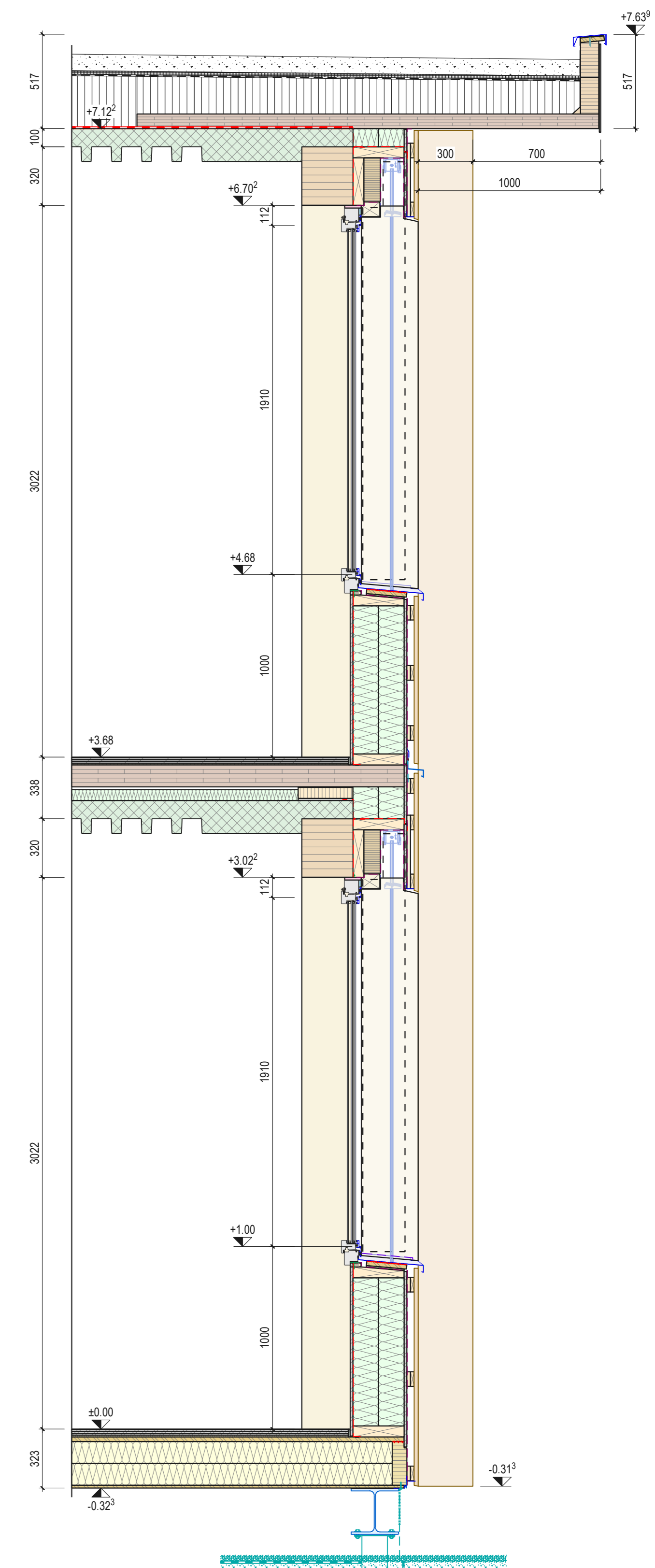
Linoleum	3 mm
Gipsfaserplatte Fermacell	10 mm
Estrichelement HF	30 mm
CLT	120 mm
Mineralwolle $\lambda = 0.035$ , Sp > 1000° C	60 mm
Auflagerholz C24	120 mm x 75 mm
Beton HBV inkl. Arm.	100 mm
Doppelbalken	300 mm x 320 mm

### Modulboden EG

von oben nach unten

Linoleum	3 mm
Gipsfaserplatte Fermacell	10 mm
Estrichelement HF	30 mm
OSB 25 mm	
Mineralwolle $\lambda = 0.032$	240 mm
Brettschichtholz	60 mm x 240 mm
OSB	15 mm

## Fassadenschnitt



## Grundrissausschnitt

Bezeichnung: Plangröße 800 x 594 mm, gez., Datum, Index

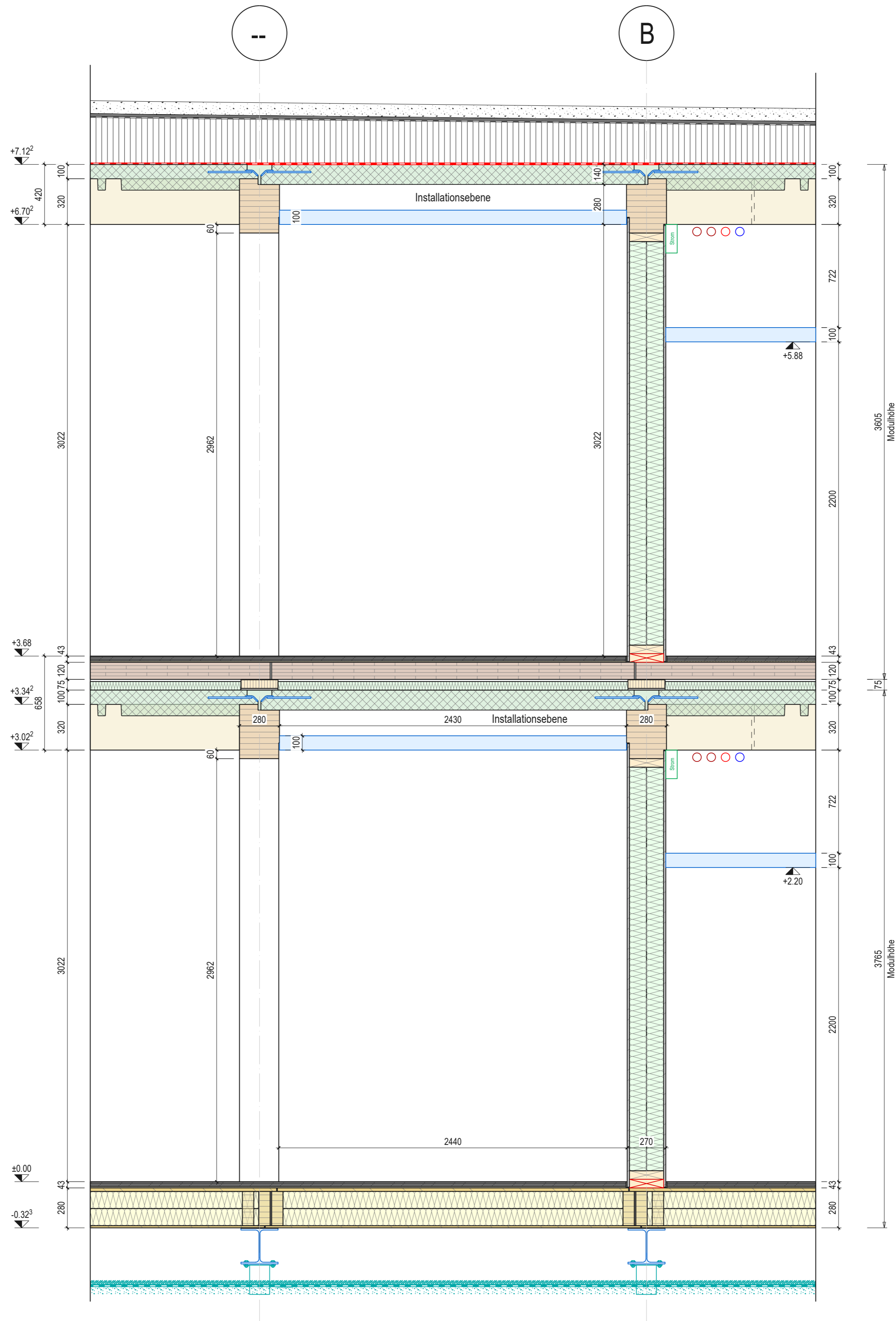
St. Gallen - Ortsunabhängiger Modulbau; Rotmonten gez. HeT 13.03.2026

9004 St. Gallen Mst: 1:20

Fassadenschnitt und Grundrissausschnitt W. 410.2655.10. S. 3 . 0

**ERNE**  
wir bauen vorwärts

ERNE AG Holzbau Werkstrasse 3 CH-5080 Laufenburg T+41 62 869 81 81 info@erne.net www.erne.net



Bezeichnung	Plangröße 600 x 594 mm	gez.	Datum	Index

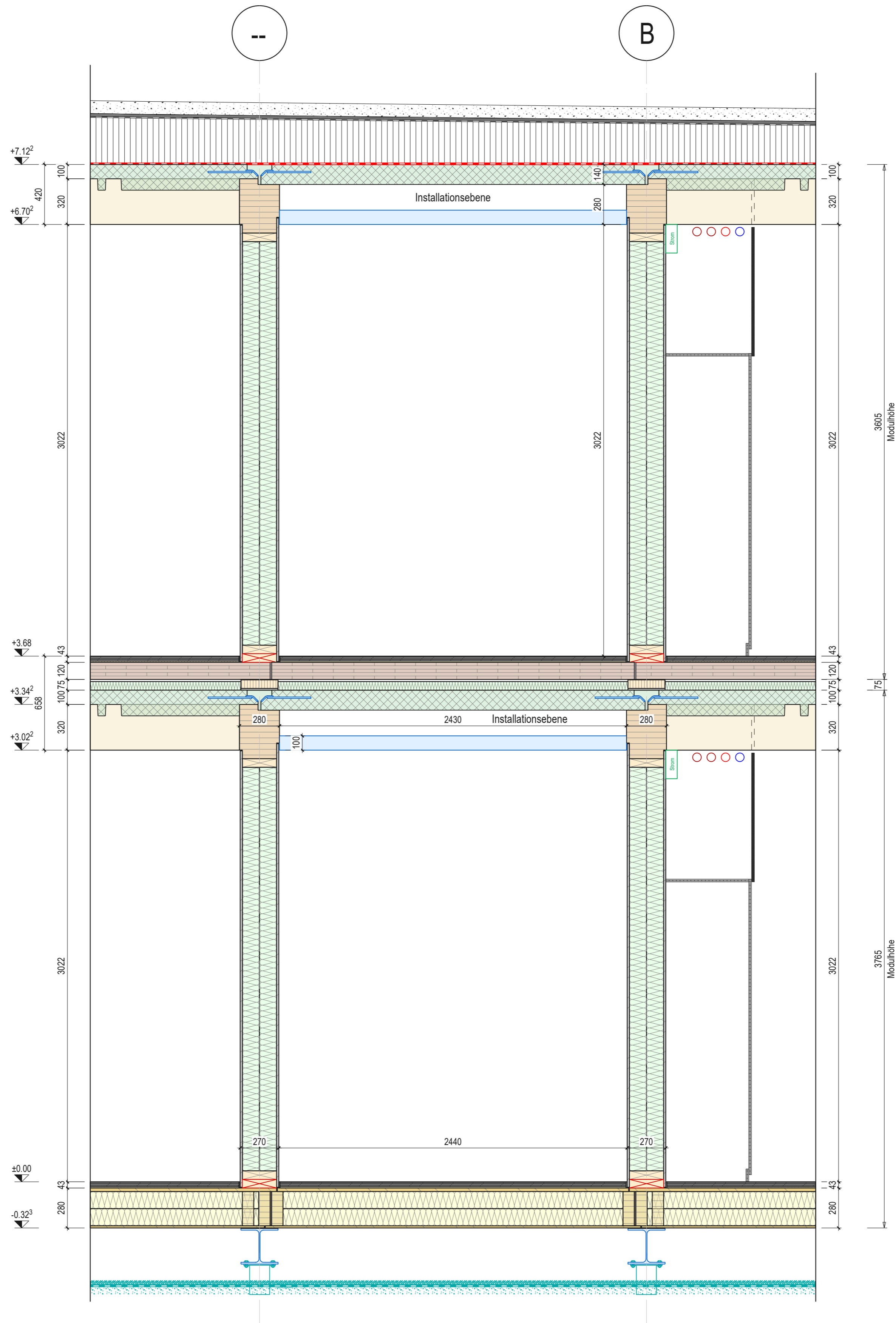
St. Gallen - Ortsunabhängiger Modulbau; Rotmonten gez. HeT 13.03.2026

9004 St. Gallen Mst: 1:20



Regelschnitt Korridor Openspace W. 410.2655.10. S. 2 .0

ERNE AG Holzbau Werkstrasse 3 CH-5080 Laufenburg T+41 62 869 81 81 info@erne.net www.erne.net



Bezeichnung	Plangröße 600 x 594 mm	gez.	Datum	Index
-------------	------------------------	------	-------	-------

St. Gallen - Ortsunabhängiger Modulbau; Rotmonten gez. HeT 13.03.2026

9004 St. Gallen Mst: 1:20

Regelschnitt Korridor W. 410.2655.10. S. 1 .0



