

Informationen Brandschutz	
1.0 Geometrie / Nutzung / Brandabschnittsbildung	
Gebäudegeometrie: Gebäude geringer Höhe	
Konzept: Baulich	
Tragwerk	Geschossdecken
R30	REI30
Brandabschnittsbildende Wände	
Fluchtwege	
horizontal	vertikal
Nutzung: Tagesstruktur Schule	
REI30-RF1	
2.0 Materialisierung	
Decken:	Holzbetondeckung
Stützen:	Holz
Treppenhauswände:	Holzständer
Untergeschoss:	-
Fassade:	RF 3
3.0 Brandschutzanlage	
Brandmeldeanlage:	Ja freiwillig
Entrauchung:	-
Sprinkleranlage:	-
Überdruckanlage:	-
Evakuierungsanlage:	-
4.0 QSS 1	
5.0 Installationen	
Abschottung:	EI30
Steigschacht:	EI30
6.0 Sicherheitsstromversorgung/-beleuchtung	
Sicherheitsbeleuchtung:	- Flucht- und Rettungswege (Akku)
Sicherheitsstromversorgung:	-
Fluchtwege	Brandabschnitte
Notausgang	Feuerwiderstand EI 30
Notausgang gem. SN EN 179	Feuerwiderstand EI 30-RF1
Sicherheitsbeleuchtung	
vertikaler Fluchtweg	
Sonstiges	Abschlüsse
Blitzleuchte	brandfallgesteuert
BMA-Bedienstelle	Türe EI30
BMA gesteuert	
Hanfeuermelder	
Hauptzugang Feuerwehr	
Löschdecke	
Schlüsseldepot	



Projektverfasser:

Mahr Baumanagement GmbH
Bogenstrasse 7b
9000 St. Gallen

Mahr
Baumanagement

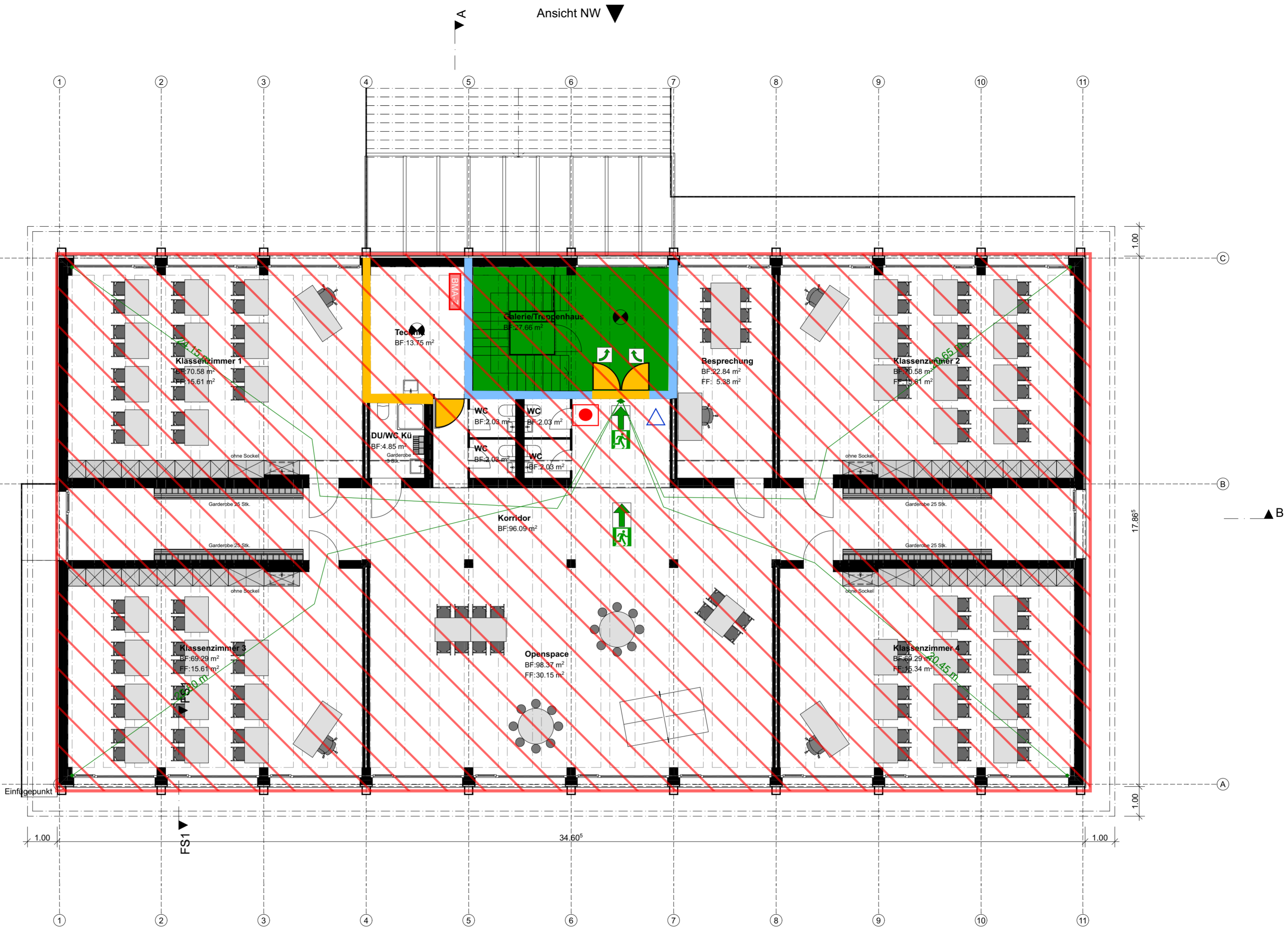
9000 St. Gallen, 05.02.2026

Gesuchsteller/Grundeigentümer:

HBA Hochbauamt der Stadt St. Gallen
Neugasse 1
9004 St. Gallen

Objekt	Modulbau, Schulhaus Rotmonten, Holzstrasse 3, 9010 St. Gallen	Mahr Baumanagement
Auftraggeber	HBA Hochbauamt der Stadt St. Gallen, Neugasse 1, 9004 St. Gallen	
Projektnummer	Projektplan	Format A2
210.2		Gezeichnet EM
Plannummer	Brandschutzkonzept Erdgeschoss	Datum 05.03.26
	1:100	

Informationen Brandschutz	
1.0 Geometrie / Nutzung / Brandabschnittsbildung	
Gebäudegeometrie: Gebäude geringer Höhe	
Konzept: Baulich	
Tragwerk	Geschossdecken
R30	REI30
Nutzung: Tagesstruktur Schule	
2.0 Materialisierung	
Decken: Holzbetondeckung	Stützen: Holz
Treppenhauswände: Holzständer	Untergeschoss: -
	Fassade: RF 3
3.0 Brandschutzanlage	
Brandmeldeanlage: Ja freiwillig	Entrauchung: -
Sprinkleranlage: -	Überdruckanlage: -
Evakuierungsanlage: -	
4.0 QSS 1	
5.0 Installationen	
Abschottung: EI30	
Steigschacht: EI30	
6.0 Sicherheitsstromversorgung/-beleuchtung	
Sicherheitsbeleuchtung: - Flucht- und Rettungswege (Akku)	
Sicherheitsstromversorgung: -	
Fluchtwege	Brandabschnitte
<ul style="list-style-type: none"> Notausgang Notausgang gem. SN EN 179 Sicherheitsbeleuchtung vertikaler Fluchtweg 	<ul style="list-style-type: none"> Feuerwiderstand EI 30 Feuerwiderstand EI 30-RF1
Sonstiges	Abschlüsse
<ul style="list-style-type: none"> Blitzleuchte BMA-Bedienstelle BMA gesteuert Hantfeuermelder Hauptzugang Feuerwehr Löschdecke Schlüsseldepot 	<ul style="list-style-type: none"> brandfallgesteuert Türe EI30



Ansicht NW ▼

Ansicht SO ▲

Projektverfasser:
 Mahr Baumanagement GmbH
 Bogenstrasse 7b
 9000 St.Gallen

Mahr
 Baumanagement
 9000 St.Gallen, 05.02.2026

Gesuchsteller/Grundeigentümer:
 HBA Hochbauamt der Stadt St.Gallen
 Neugasse 1
 9004 St.Gallen

Objekt	Modulbau, Schulhaus Rotmonten , Holzstrasse 3, 9010 St. Gallen	
Auftraggeber	HBA Hochbauamt der Stadt St.Gallen , Neugasse 1, 9004 St. Gallen	
Projektnummer	Projektplan	Format A2
210.2		Gezeichnet EM
Plannummer	Brandschutzkonzept Obergeschoss	Datum 05.03.26
	1:100	



Informationen Brandschutz

1.0 Geometrie / Nutzung / Brandabschnittsbildung

Gebäudegeometrie: Gebäude geringer Höhe

Konzept: Baulich

Tragwerk	Geschossdecken	Brandabschnittsbildende Wände	Fluchtwege	
			horizontal	vertikal
R30	REI30	EI30		REI30-RF1

Nutzung: Tagesstruktur Schule

2.0 Materialisierung

Decken:	Holzbetonverbund	Stützen:	Holz
Treppenhauswände:	Holzständer	Untergeschoss:	-
		Fassade:	RF 3

3.0 Brandschutzanlage

Brandmeldeanlage:	Ja freiwillig	Entrauchung:	-
Sprinkleranlage:	-	Überdruckanlage:	-
Evakuierungsanlage:	-		

4.0 QSS 1

5.0 Installationen

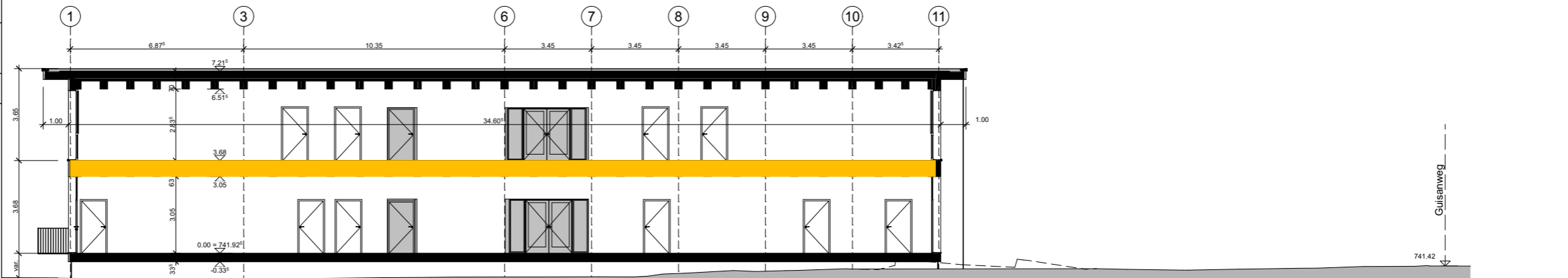
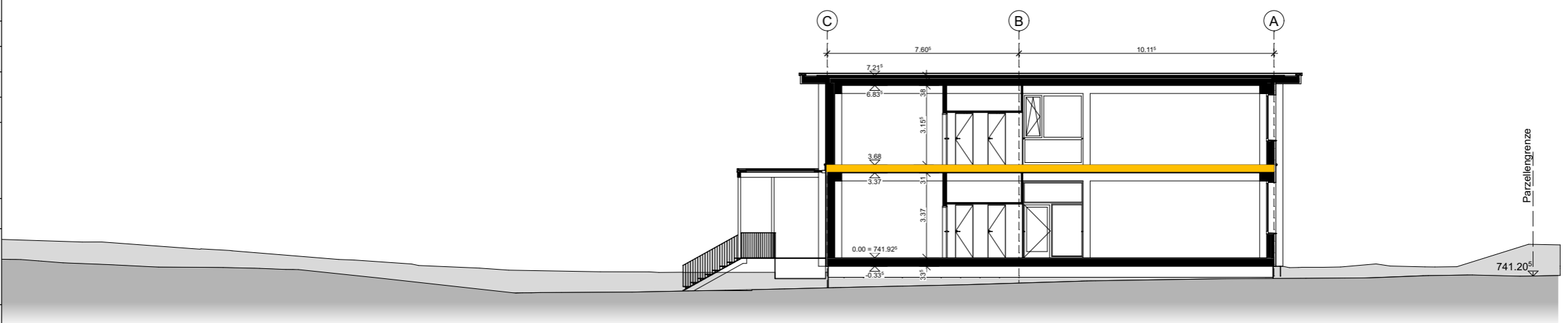
Abschottung:	EI30
Steigschacht:	EI30

6.0 Sicherheitsstromversorgung/-beleuchtung

Sicherheitsbeleuchtung:	- Flucht- und Rettungswege (Akku)
Sicherheitsstromversorgung:	-

Fluchtwege	Brandabschnitte
<ul style="list-style-type: none"> Notausgang Notausgang gem. SN EN 179 Sicherheitsbeleuchtung vertikaler Fluchtweg 	<ul style="list-style-type: none"> Feuerwiderstand EI 30 Feuerwiderstand EI 30-RF1

Sonstiges	Abschlüsse
<ul style="list-style-type: none"> Blitzleuchte BMA-Bedienstelle BMA gesteuert Hanfeuermelder Hauptzugang Feuerwehr Löschdecke Schlüsseldepot 	<ul style="list-style-type: none"> brandfallgesteuert Türe EI30



Projektverfasser:

Mahr Baumanagement GmbH
Bogenstrasse 7b
9000 St. Gallen

Mahr
Baumanagement
9000 St. Gallen, 05.02.2026

Gesuchsteller/Grundeigentümer:

HBA Hochbauamt der Stadt St. Gallen
Neugasse 1
9004 St. Gallen

Objekt	Modulbau, Schulhaus Rotmonten, Holzstrasse 3, 9010 St. Gallen		
Auftraggeber	HBA Hochbauamt der Stadt St. Gallen, Neugasse 1, 9004 St. Gallen		
Projektnummer	Projektplan	Format	A3
210.2	Brandschutzkonzept Schnitte	Gezeichnet	EM
Plannummer		1:200	Datum