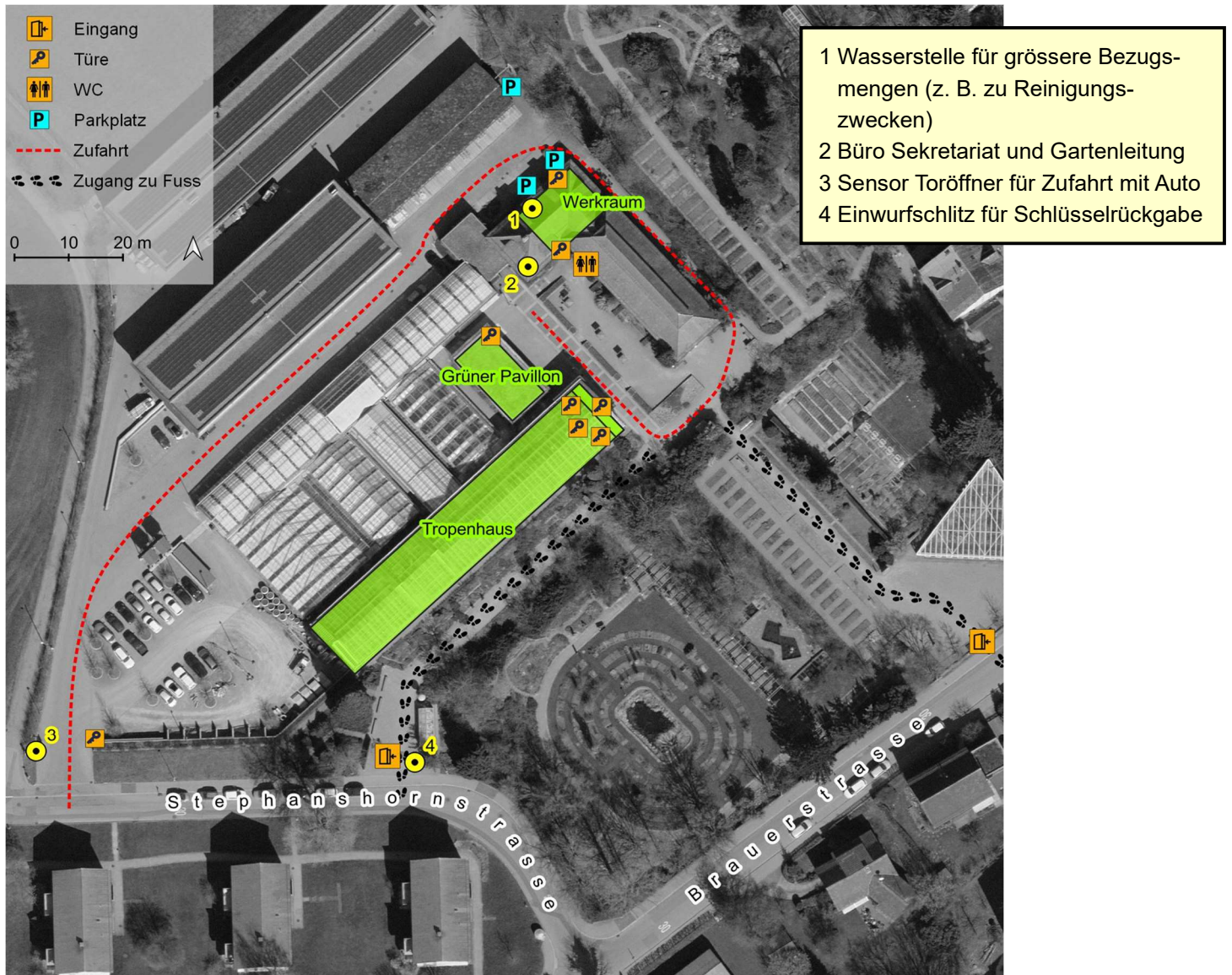


Merkblatt für Mietende des Tropicshauses

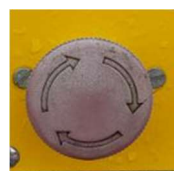


Zufahrt- und Parkmöglichkeiten:

- Gästen ist das Befahren des umzäunten Garten- und Werkhofareals nicht gestattet. Auf dem Areal gibt es keine Gästeparkplätze. Gäste, die mit dem Auto anreisen, müssen dieses ausserhalb des umzäunten Areals in der Blauen Zone des Quartiers abstellen.
- Ausschliesslich für Mietende und Caterer stehen maximal 3 Parkmöglichkeiten nordwestlich des Werkraums gemäss obigem Plan zur Verfügung.
- Zu den Gartenöffnungszeiten (8–17 Uhr) dürfen Mietende und Caterer das Areal nur bis zum Werkraum befahren. Dort ist das Fahrzeug auf einer der drei im obigen Plan blau markierten Parkmöglichkeiten abzustellen. Ab 17 Uhr ist die Zufuhr von Material und Esswaren mit dem Auto bis vor den Grünen Pavillon möglich. Diese Zufahrtsmöglichkeit ist möglichst zurückhaltend zu nutzen.
- Tor für Zufahrt:



Tor mit Batch öffnen (3)



- Tor einrasten:
Knopf drücken
- Aufheben:
nach rechts drehen

Licht Tropenhaus (1. Türe rechts)



Für Beleuchtung im Tropenhaus mit dem Schlüssel nach rechts drehen

Licht Galerie

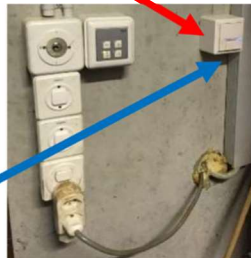
Licht Eingang

Wegbeleuchtung (3 Varianten) & Aussensteckdosen bei Laternen (2 Varianten)

Wegbeleuchtung



Büro



Tropenhaus

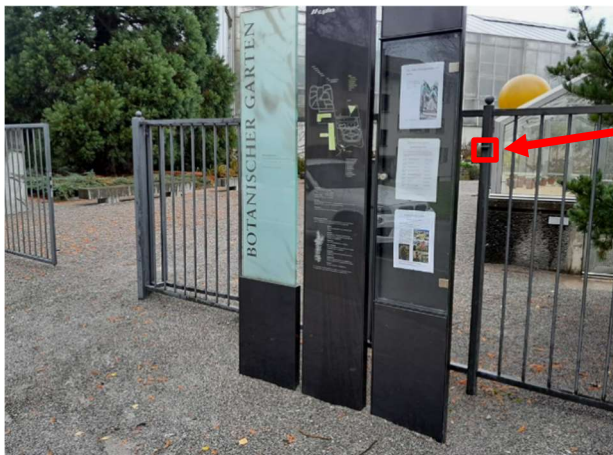


Eingang Stephanshornstr.

Beim Verlassen des Tropenhauses...

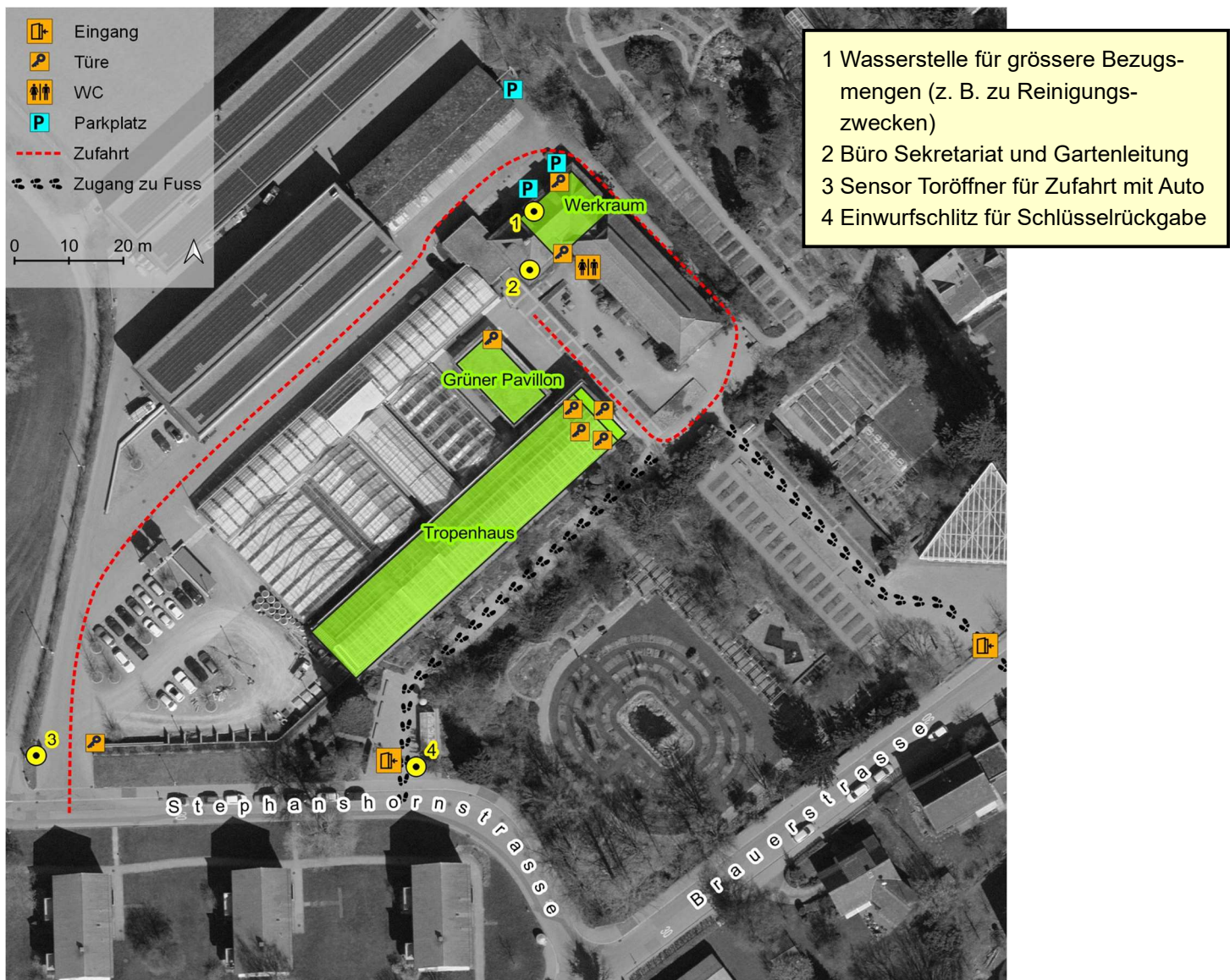
- sind die Lichter im Tropenhaus zu löschen.
- ist die Wegbeleuchtung zu löschen.
- sind die, auf der Karte orange hinterlegte Türen/Tore, mit Schlüssel zu schliessen.
- ist der Schlüssel im Einwurfschlitz (4) abzugeben.

Schlüsselrückgabe



Wir wünschen Ihnen einen gelungenen Anlass!

Merkblatt für Mietende des Grünen Pavillons



Zufahrt- und Parkmöglichkeiten:

- Gästen ist das Befahren des umzäunten Garten- und Werkhofareals nicht gestattet. Auf dem Areal gibt es keine Gästeparkplätze. Gäste, die mit dem Auto anreisen, müssen dieses ausserhalb des umzäunten Areals in der Blauen Zone des Quartiers abstellen.
- Ausschliesslich für Mietende und Caterer stehen maximal 3 Parkmöglichkeiten nordwestlich des Werkraums gemäss obigem Plan zur Verfügung.
- Zu den Gartenöffnungszeiten (8–17 Uhr) dürfen Mietende und Caterer das Areal nur bis zum Werkraum befahren. Dort ist das Fahrzeug auf einer der drei im obigen Plan blau markierten Parkmöglichkeiten abzustellen. Ab 17 Uhr ist die Zufuhr von Material und Esswaren mit dem Auto bis vor den Grünen Pavillon möglich. Diese Zufahrtsmöglichkeit ist möglichst zurückhaltend zu nutzen.
- Tor für Zufahrt:

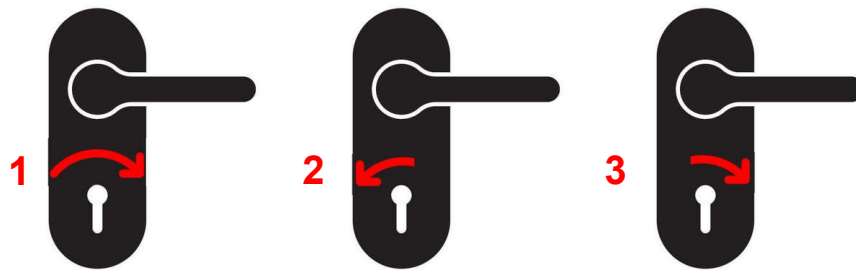


Tor mit Batch öffnen (3)



- Tor einrasten:
Knopf drücken
- Aufheben:
nach rechts drehen

Türschloss Grüner Pavillon



- 1 öffnen
- 2 automatisches Schliessen verhindern
- 3 schliessen

Licht im Grünen Pavillon



- einschalten: 1 + 2 kurz drücken
- dimmen: 3 / 4 länger drücken
- ausschalten: 3 + 4 kurz drücken

Wegbeleuchtung (2 Varianten) & Aussensteckdosen bei Laternen

Wegbeleuchtung



Büro



Eingang Stephanshornstr.

Steckdosen

Beim Verlassen des Grünen Pavillons...

- ist der Boden mit dem Besen trocken zu reinigen.
- ist die Bestuhlung gemäss Besprechung bei der Schlüsselübergabe einzurichten.
- sind die Lichter im Pavillon zu löschen.
- ist die Wegbeleuchtung zu löschen.
- sind die, auf der Karte orange hinterlegte Türen/Tore, mit Schlüssel zu schliessen.
- ist der Schlüssel im Einwurfschlitz (4) abzugeben.

Schlüsselrückgabe



Wir wünschen Ihnen einen gelungenen Anlass!