

# Rahmenbedingungen

Von feinen Glasfaserkabeln bis zu den grossen Kanalisationsleitungen: Unter den Strassen durchziehen verschiedene Werkleitungen unsere Stadt.

Tiefbauamt, St.Galler Stadtwerke und Entsorgung St.Gallen müssen beim Planen, Bauen und Instandhalten von Strassen und Leitungen verschiedene Faktoren beachten:

- Kabel und Rohre liegen nicht einfach übereinander, sie sind in einem sogenannten Stufengraben angeordnet (siehe Abbildung).
- Der Baufortschritt ist von der Art der Arbeiten abhängig. Stromleitungen können rund viermal schneller verlegt werden als die Kanalisation.
- Die Beschaffenheit der einzelnen Werkleitungen ist unterschiedlich, auch deren Nutzungsdauer variiert zwischen 30 und 100 Jahren stark.

Durch unvorhersehbare Einflüsse wie die Witterung oder spezielle geologische Verhältnisse kann der Baufortschritt von der Planung abweichen.

Es kann vorkommen, dass in kurzer Folge unterschiedliche Werkleitungen verlegt werden und im Bauabschnitt mehrmals Grabarbeiten notwendig sind. In diesem Fall wird ein provisorischer Belag eingesetzt. Erst nachdem alle Werkleitungen verlegt sind, wird der definitive Strassenbelag eingebaut.

Hier finden Sie eine Übersicht zu den städtischen Strassen- und Tiefbau-Baustellen:

[www.baustellen.stadt.sg.ch](http://www.baustellen.stadt.sg.ch)

Bei Fragen zu einer unserer Baustellen helfen wir Ihnen unter 071 224 55 99 oder [tiefbauamt@stadt.sg.ch](mailto:tiefbauamt@stadt.sg.ch) gerne weiter.

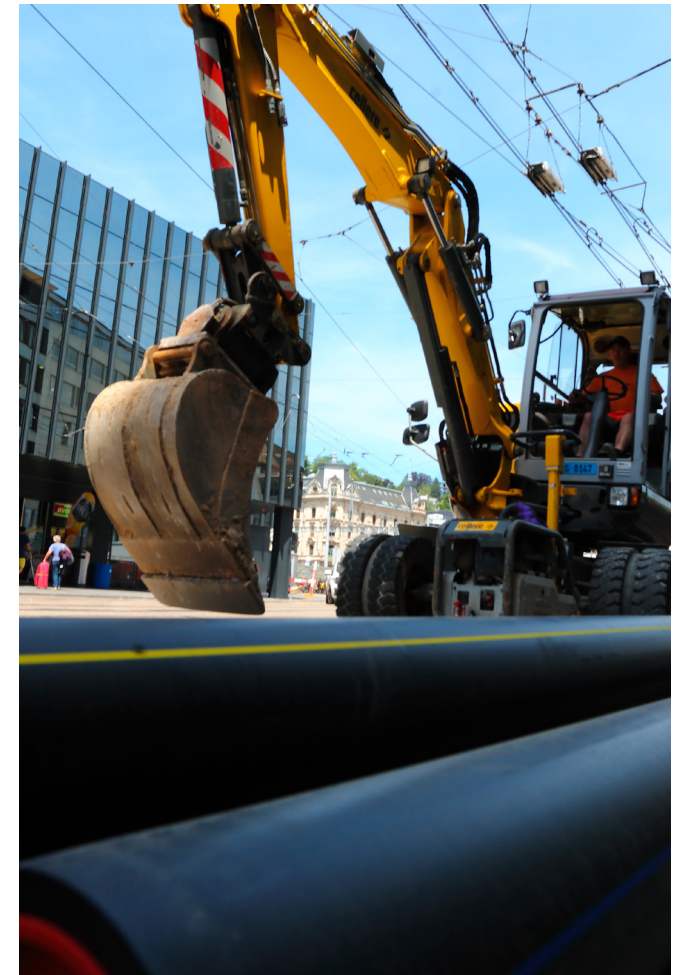
**Stadt St. Gallen**  
**Tiefbauamt**

Amtshaus / Neugasse 1  
CH-9004 St. Gallen  
Telefon +41 71 224 55 99  
[tiefbauamt@stadt.sg.ch](mailto:tiefbauamt@stadt.sg.ch)  
[www.tiefbauamt.stadt.sg.ch](http://www.tiefbauamt.stadt.sg.ch)

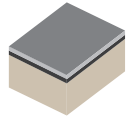


## Wie wird in und unter der Strasse gebaut?

/ Strassen- und Werkleitungsbau



# Fakten und Anordnung Strassen- und Werkleitungsbau



## Strassenkörper

Belag: 12 – 20 cm  
Fundationsschicht: 50 cm  
Nutzungsdauer: 50 Jahre



## Telefonie & TV

Tiefe: 70 – 90 cm  
Ø 6 – 10 cm  
Nutzungsdauer: 30 – 60 Jahre



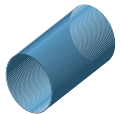
## Elektrizität & Glasfaser

Tiefe: 70 – 90 cm  
Ø: 8 – 15 cm  
Nutzungsdauer: 30 – 60 Jahre



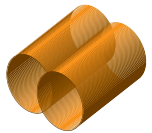
## Gas

Tiefe: 100 – 130 cm  
Ø: 10 – 40 cm (Standard: 13 cm)  
Nutzungsdauer: 50 – 80 Jahre



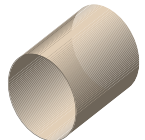
## Wasser

Tiefe: 120 – 150 cm  
Ø: 10 – 50 cm (Standard: 16 cm)  
Nutzungsdauer: 50 – 80 Jahre



## Fernwärme

Tiefe: 100 – 200 cm  
Ø: 13 – 45 cm  
Nutzungsdauer: 30 – 60 Jahre



## Kanalisation

Tiefe: 200 – 500 cm  
Ø: 30 – 120 cm  
Nutzungsdauer: 80 – 100 Jahre

