

Baustelleninfo

Bauarbeiten	Erneuerung Schmutzwasserkanalisation und Strassenoberbau
Bauabschnitte	Schönaustrasse (Abschnitt : Sömmerli- bis Sömmerliwaldstrasse)
Beginn	ca. Montag 24. Juni 2024
Ende	Kanalbau Frühjahr 2025

Massnahmen

Entsorgung St. Gallen, Schmutzwasserkanalisation

- Neubau des Schmutzwasserkanals wegen zu geringem Leitungsquerschnitt der bestehenden Leitung. Neues Rohr mit Innendurchmesser 1400 mm.

Kontakt

Werner Knoblauch
+41 71 224 56 06

Tiefbauamt, Strassenbau

- Neubau Strassenoberbau mit Trottoir anschliessend an den Kanalneubau ab Sommer 2025

Daniel Wirth
+41 71 224 56 16

Verkehrsführung

Stadtpolizei

- Während der Bauausführung ist die Schönaustrasse im betroffenen Bereich für den Verkehr gesperrt. Der Individualverkehr wird über die Zürcher Strasse umgeleitet. Die Fussgänger umgehen die Baustelle über den Waldauweg.
- Die öffentlichen Parkplätze werden aufgehoben.

Pascal Schlegel
+41 71 224 43 13

Bautätigkeiten sind immer mit Unannehmlichkeiten verbunden. Unvorhersehbare Faktoren wie das Wetter oder geologische Verhältnisse können dazu führen, dass der Baufortschritt von der Planung abweicht. Wir bitten Sie um Verständnis für die zu erwartenden Beeinträchtigungen.



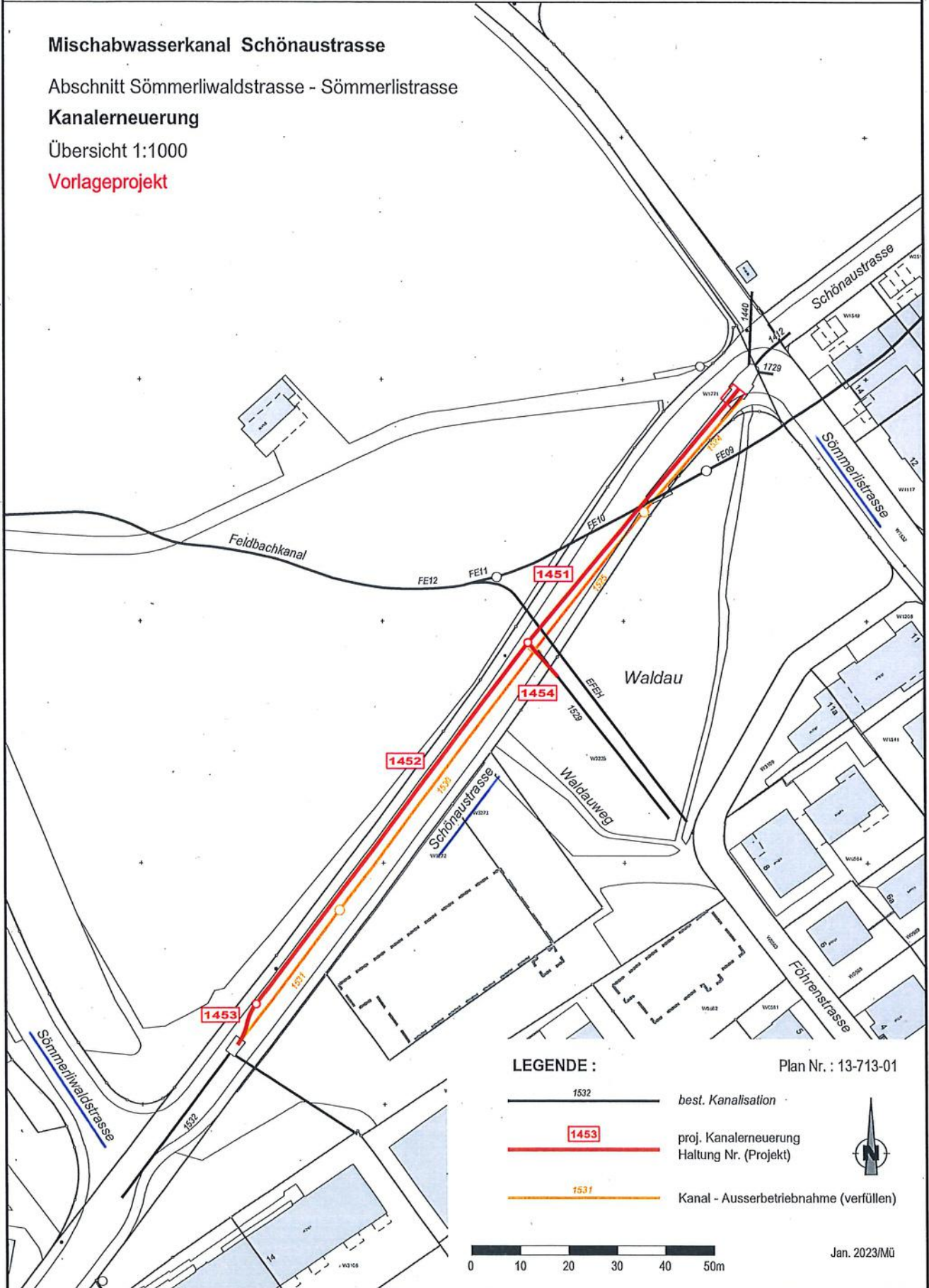
Mischabwasserkanal Schönaustrasse

Abschnitt Sömmerliwaldstrasse - Sömmerlistrasse

Kanalerneuerung

Übersicht 1:1000

Vorlageprojekt



LEGENDE :

- 1532 — best. Kanalisation
- 1453 — proj. Kanalerneuerung
Haltung Nr. (Projekt)
- 1531 — Kanal - Ausserbetriebnahme (verfüllen)

Plan Nr. : 13-713-01



Jan. 2023/Mü