

Baustelleninfo

Bauarbeiten	Hochwasserschutz Los 1 Abschnitt GBS
Gewässer	Weierweidbach
Beginn	21. Mai 2024
Ende	ca. September 2024

Massnahmen

Tiefbauamt, Wasserbau

Im Bereich der GBS (Mulde) besteht ein Hochwasserschutzdefizit. Daher soll entlang des Weierweidbaches die Einleitung von Oberflächenabfluss und das Wasser von den Seitenbächen ermöglicht werden, bzw. die Kapazität erhöht werden.

- Rodungsarbeiten / Stabilitätspflege (bereits erfolgt)
- Aushebung Gewässer- und Geländemulde
- Erstellen Einlaufbauwerke
- Anpassung Strasse (während Sommerferien)
- Neupflanzung / Aufwertung und Aufforstung Waldrand

Kontakt

Marcel Spielmann
+41 71 224 68 92

Verkehrsführung

Stadtpolizei

- Eine Sperrung der Zufahrtsstrasse auf dem Areal der GBS ist nur während den Belagsarbeiten der Strasse während den Sommerferien nötig. Ansonsten ist der Zugang zur GBS mit leichten Behinderungen möglich.
- Für die Dauer der Belagsarbeiten sind die EBZ-Parkfelder (temporäres Parkfeld) aufgehoben.

Pascal Schlegel
+41 71 224 43 13

Gesamtkoordination

Oberbauleitung, Tiefbauamt Stadt St.Gallen

Bauleitung, Wälli AG, St.Gallen

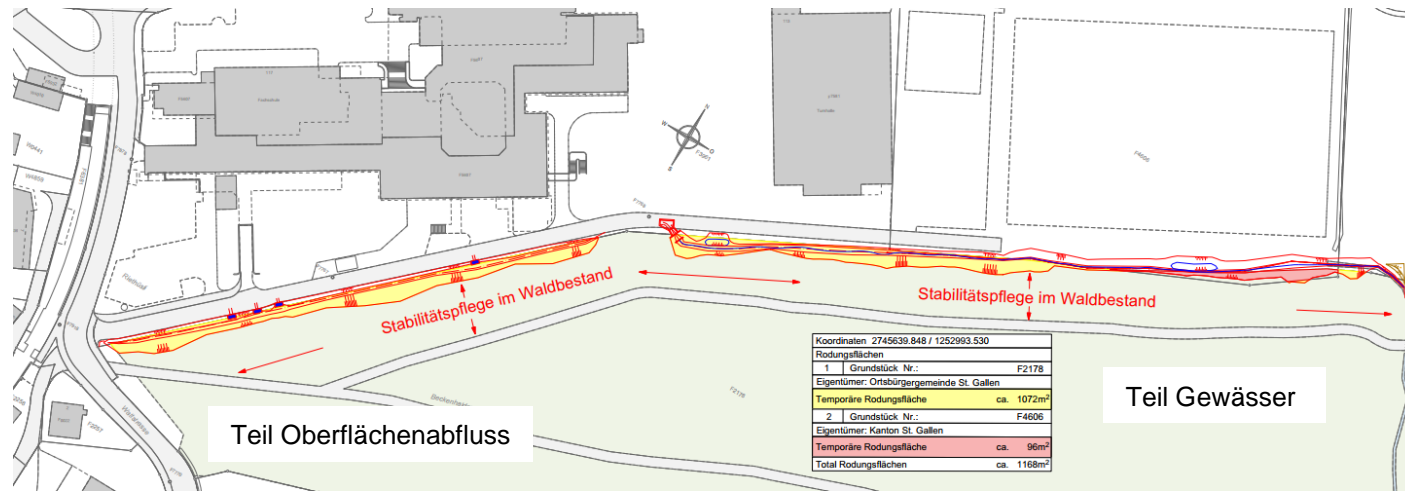
Marcel Spielmann
+41 71 224 68 92
Hanspeter Koller
+41 58 100 92 24

Bautätigkeiten sind immer mit Unannehmlichkeiten verbunden. Unvorhersehbare Faktoren wie das Wetter oder geologische Verhältnisse können dazu führen, dass der Baufortschritt von der Planung abweicht. Wir bitten Sie um Verständnis für die zu erwartenden Beeinträchtigungen.

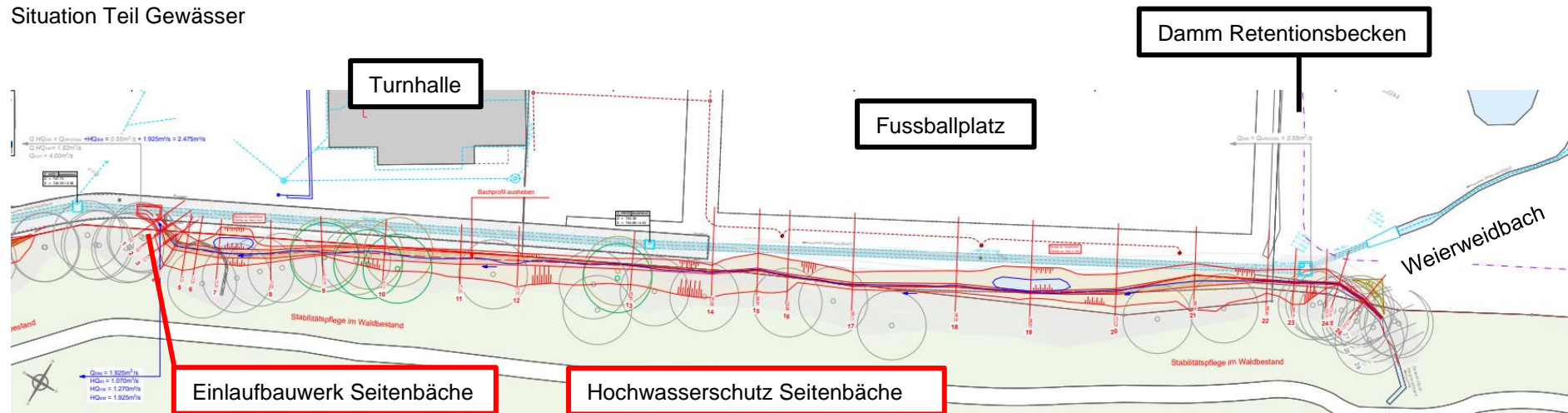


Hochwasserschutz Weierweidbach Los 1 Abschnitt GBS

Rodungsplan



Situation Teil Gewässer



Situation Teil Oberflächenabfluss (Objektschutz GBS)

