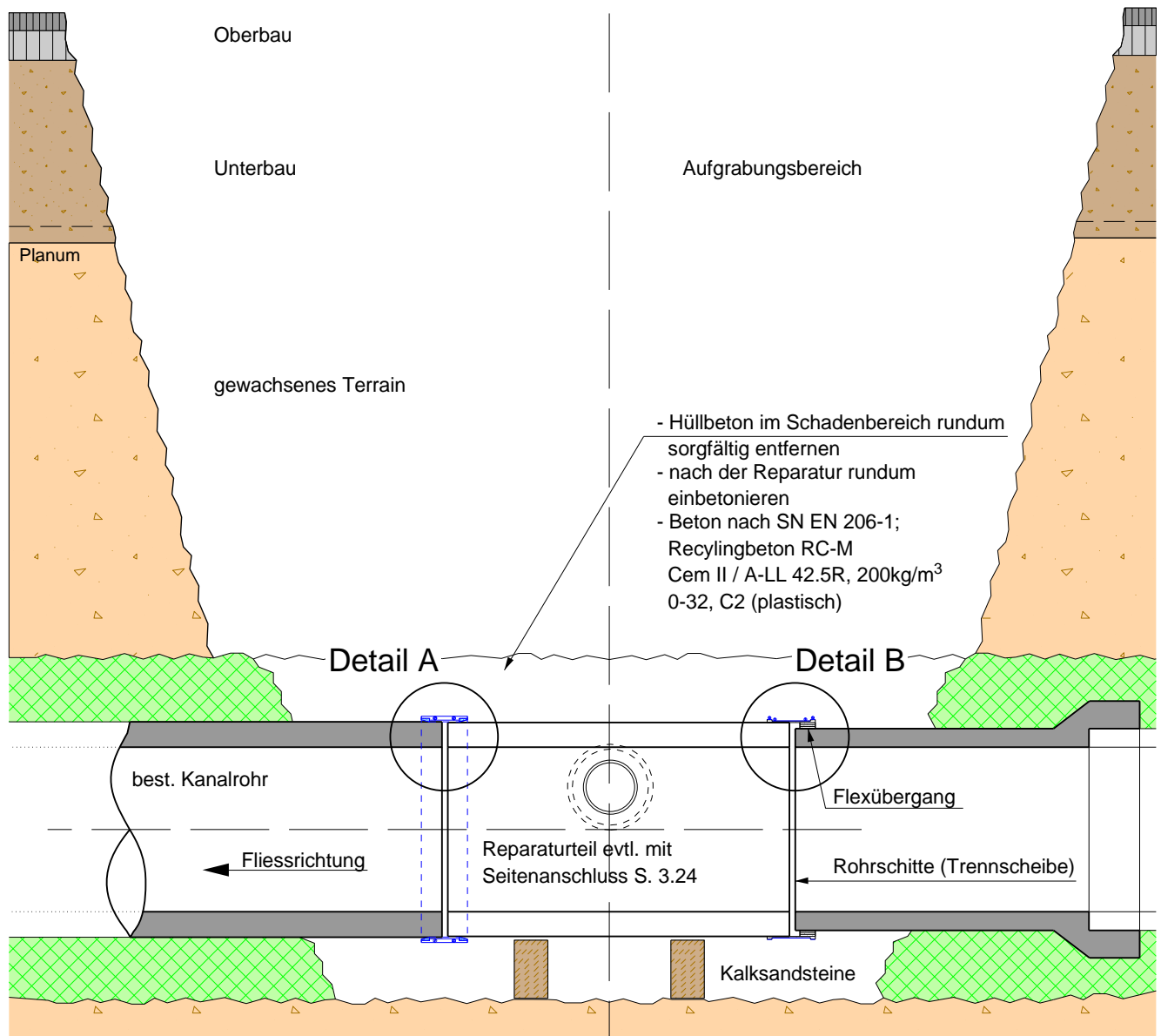


### Längsschnitt 1:20

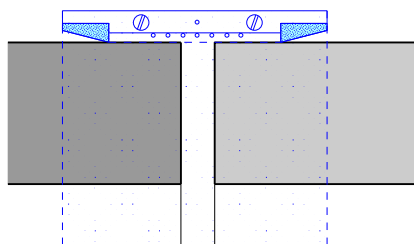
alle Masse in cm



- Hüllbeton im Schadenbereich rundum sorgfältig entfernen
- nach der Reparatur rundum einbetonieren
- Beton nach SN EN 206-1; Recyclingbeton RC-M Cem II / A-LL 42.5R, 200kg/m<sup>3</sup> 0-32, C2 (plastisch)

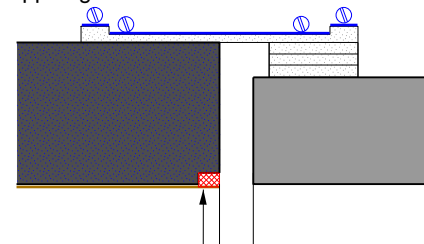
#### Detail A

Bei gleichen Aussendurchmessern der Rohre, kann eine Straub Open Flex2 Kupplung verwendet werden  
 B=138mm ,  $\varnothing$  = variabel



#### Detail B

Bei unterschiedlichen Aussendurchmessern der Rohre und Materialien, die Flex-Kupplung (PLASTIKA BALUMAG AG) verwenden. (Nennweitenausgleich mit Gummiringen) Bezug der Kupplung bei HG Commerciale



#### Bei Kanälen mit Schlauchrelining

Inliner auch auftrennen, in der Übergangszone Inliner/Rohr, Nut hinterfräsen und Ringspalt mit Sikadur 31-Kleber verfüllen