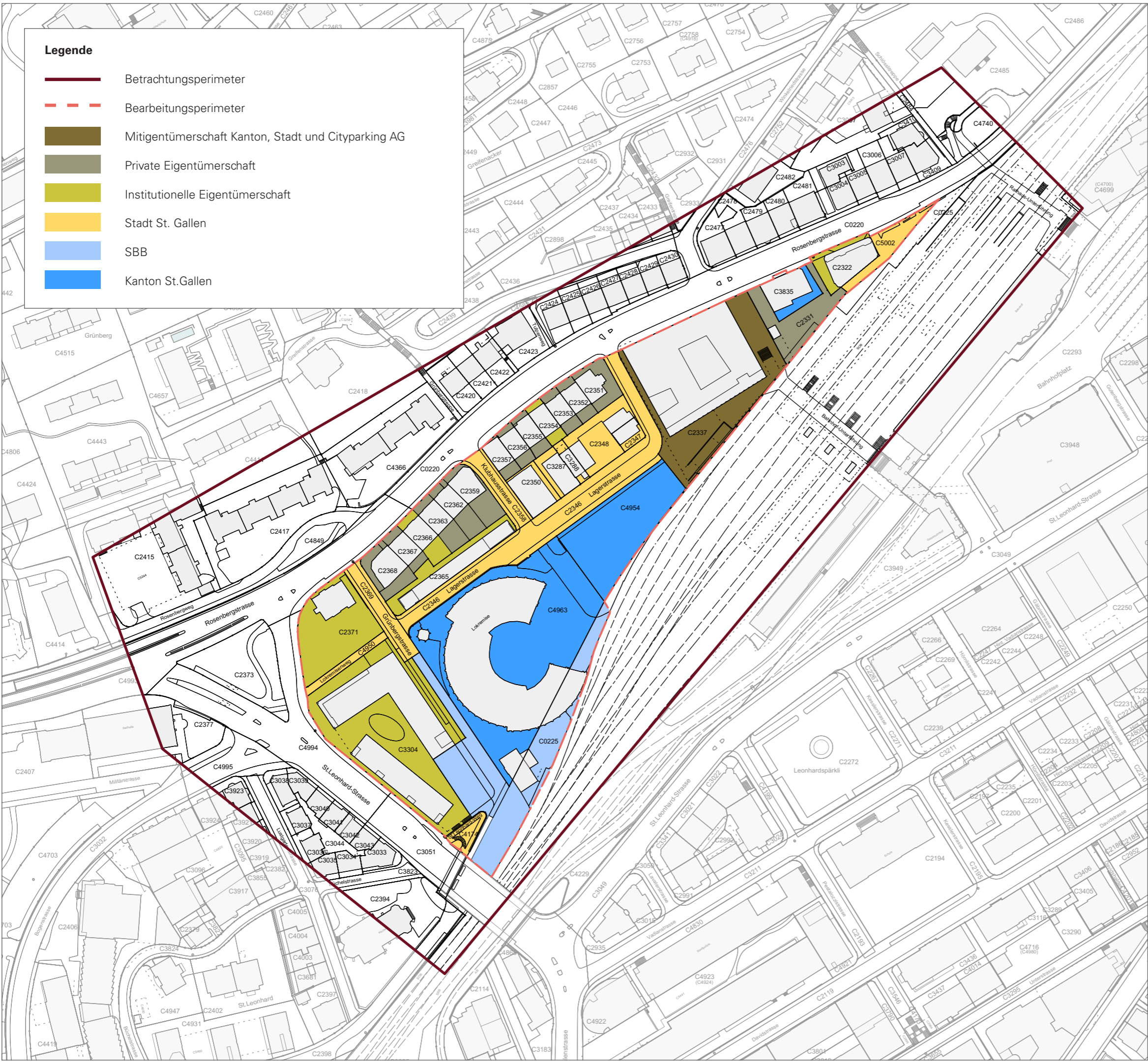


Legende

- Betrachtungsperimeter
- Bearbeitungsperimeter
- Mitigentümerschaft Kanton, Stadt und Cityparking AG
- Private Eigentümerschaft
- Institutionelle Eigentümerschaft
- Stadt St. Gallen
- SBB
- Kanton St.Gallen



Bahnhof Nord St.Gallen Grundeigentümer

Stand 21. März 2016

