



Renovation Treppenhaus Geschäftshaus Rorschacher Strasse 107

Bauherrschaft: Stadt St.Gallen
vertreten durch das Hochbauamt
Projektleiter: Kurt Knöpfel

Situation:

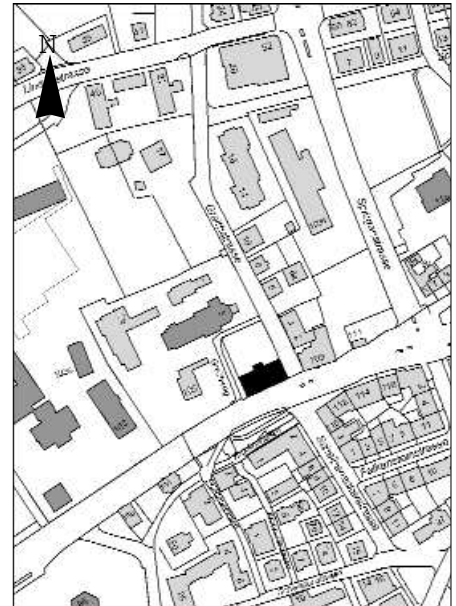
Architekt: Arnold Flammer
Dipl. Architekt ETH SIA
Neugasse 43
9000 St.Gallen

Projektlauf: Planungsbeginn: Juli 2000
Stadtratsbeschluss: 21. November 2000
Baubeginn: Januar 2001
Bauzeit: 2 Monate

Baukosten: Vorbereitungsarbeiten Fr. 1'850.—
Gebäude Fr. 183'722.—
Baunebenkosten Fr. 3'583.—
Gesamtkosten Fr. 189'155.—

Projektdateien: Bodenfläche 135 m²

Baugeschichte: Das einstige äbtische Amts- und Schützenhaus wurde 1766 unter Fürstabt Coelestion II erbaut, diente später dem "Canton Sentis" und der Gemeinde Tablat. Es ist im Inventar der schützenswerten Bauten der Stadt St.Gallen der Schutzkategorie 2 zugeteilt. Im Verlaufe der Geschichte wurde das Gebäude mehrmals renoviert und leicht verändert. Im Jahr 1980, unter privaten Eigentümern, erfuhr es eine denkmalpflegerisch sorgfältige Aussenrenovation, wurde im Innern teilweise umgebaut und



mit Materialien versehen, die aus heutiger Sicht bezüglich Ökologie, Baubiologie, Bauphysik und Denkmalpflege kaum mehr vertretbar sind.





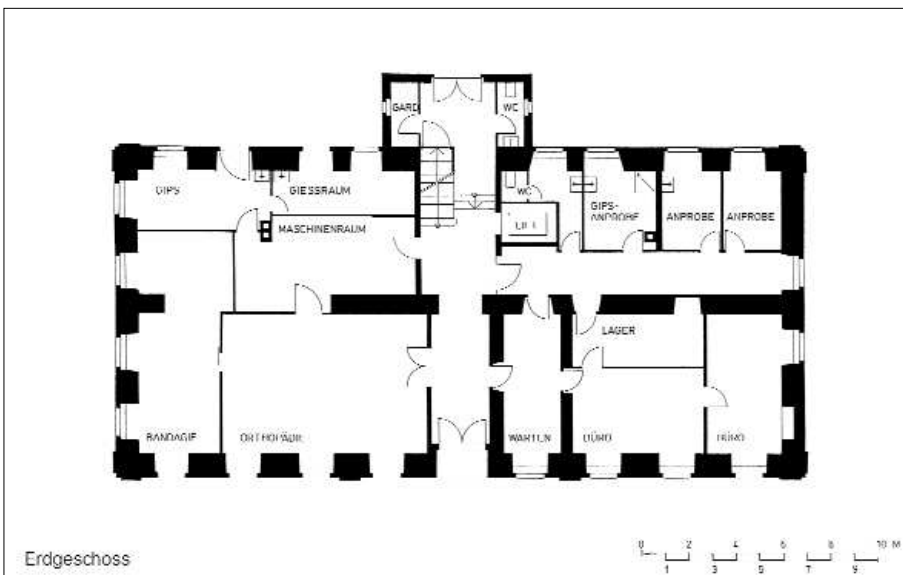
Baufaufgabe:

Aus denkmalpflegerischen Gründen wurde eine Rückführung bezüglich Materialien und Farbgebung im eigentlichen Treppenbereich angestrebt. Unglückliche Geschossabschlüsse, die die räumlichen Zusammenhänge verschleierten, wurden entfernt, bzw. in einem Geschoss durch eine leichte, teilweise verglaste Trennwand ersetzt. Besonderes Augenmerk wurde der Zugänglichkeit für Gehbehinderte geschenkt durch Überbrückung von Stufen mittels einer Rampe und automatisierter Motorisierung der hinteren Haustüre.

Die Renovationsarbeiten bezogen sich auf das gesamte Innere des Treppenhauses mit dem durchgehenden Gang im Erdgeschoss bis zur vorderen Haustüre.

Ökologie:

Die Arbeiten wurden ausschliesslich mit den natürlichen Materialien Sandstein, Gips, Holz und Stahl ausgeführt.



Fotos:

Arnold Flammer, St.Gallen
Ernst Schär, St.Gallen