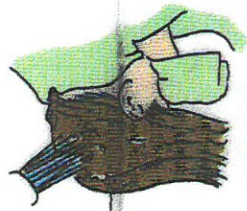
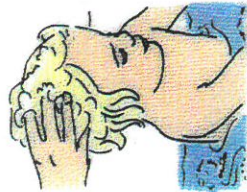
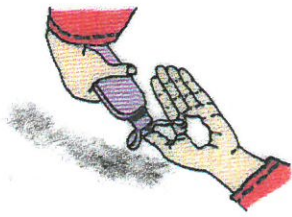


## Die Entlausungs-Methode zur Entfernung von Läusen ohne Spezialchemikalien

**1** Waschen Sie das Haar mit normalem Shampoo, ganz wie sonst auch. Schützen Sie die Augen. Spülen Sie das Shampoo aus.

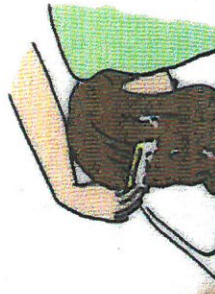


**2** Tragen Sie viel gewöhnliche Pflegespülung auf...  
...entweder **aufrecht sitzend** mit dem umgelegten Umhang oder **über ein Waschbecken gebeugt** - je nachdem, wie es am bequemsten ist.



Lassen Sie die Pflegespülung im Haar.

**3** Entwirren und glätten Sie das Haar mit dem **groben Kamm**.



Wenn die Haare entwirrt sind...

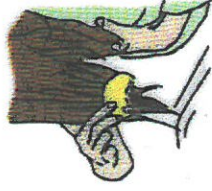
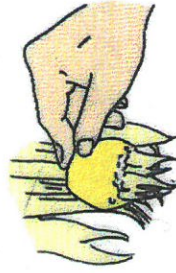
**4**

...nehmen Sie den **Lauskamm** zur Hand. Fahren Sie mit den Zähnen in einen Haarbereich, direkt an die Wurzeln, so dass die Kopfhaut leicht berührt wird.



**5**

Ziehen Sie den Lauskamm durch bis zu den Haarspitzen.



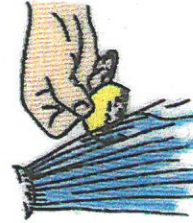
Wenn Sie mit der Handhabung des Lauskamms noch nicht vertraut sind, verwenden Sie zunächst einen **Mini-Lauskamm**. Wenn Sie bereits mehr Erfahrung haben, verwenden Sie den **gelben Maxi-Lauskamm**.

**6**

Pitschnasse Läuse bewegen sich nicht; selbst Läusebabies können dem Lauskamm nicht entkommen. Überprüfen Sie nach jedem Zug, ob Läuse im Schaum zu finden sind:

\*\*\* (in Lebensgröße)

Entfernen Sie alle Läuse, indem Sie beide Seiten des Lauskamms auf Küchenpapier abwischen, oder unter fließendem Wasser abspülen. Läuse, die sich zwischen den Zähnen verfangen haben, entfernen Sie am besten mit einem Zahnstocher oder einer Nagelbürste.

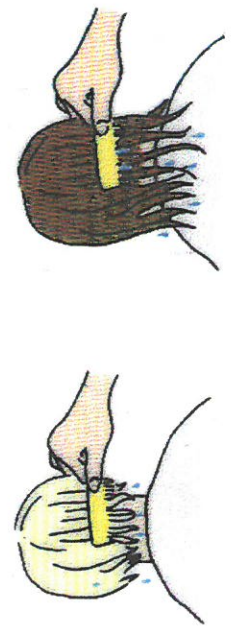


7

Bearbeiten Sie den ganzen Kopf systematisch, indem Sie jeden Bereich mehrere Male durchkämmen. Wenn Läuse im Schaum zu sehen sind, reinigen Sie den Kamm vor dem nächsten Zug durch das Haar. Durchkämmen Sie diesen Bereich dann noch einmal, bis der Lauskamm läusefrei ist; gehen Sie dann zum nächsten Abschnitt über. Besprenkeln Sie das Haar, falls nötig, regelmässig mit warmem Wasser, damit es nass bleibt.

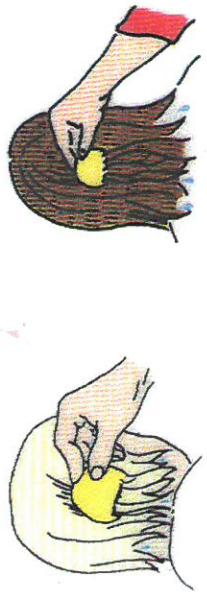
8

Spülen Sie das Haar gut ab. Lassen Sie es trophnass. Entwirren und glätten Sie jetzt das Haar nochmals mit dem groben Kamm. Führen Sie diese Phase aufrecht sitzend mit umgelegtem Umhang durch.



9

**Je nasser desto besser!** Wiederholen Sie das Kämmen mit dem Lauskamm in dem gespülten Haar, um auch die letzten Nachzügler auszukämmen. Diese Läuse trocknen schneller als Läuse in der Pflegespülung. Spülen Sie sie schnell aus oder eliminieren Sie sie, bevor sie wieder aktiv werden. Entfernen Sie die Nissen mit dem violetten Nissenkamm.



10

Sobald Sie wissen, dass ein Familienmitglied Läuse hat, sollten Sie die ganze Familie und enge Freunde mit dem Lauskamm behandeln. Diejenigen, die diese Arbeit übernehmen, sollten sich erst ganz am Ende selber mit dem Lauskamm behandeln.



11

Wiederholen Sie die Sitzungen mit dem Lauskamm drei weitere Male und lassen Sie dabei Intervalle von 3 Tagen zwischen den Behandlungstagen mit dem Lauskamm (insgesamt vier Sitzungen in zwei Wochen). Auf diese Weise werden Läuse, die aus Eiern schlüpfen, entfernt, bevor sie sich verbreiten oder fortpflanzen können.

Day:



Tag 1: Behandlung mit dem Lauskamm

Tag 5: Behandlung mit dem Lauskamm

Tag 9: Behandlung mit dem Lauskamm

Tag 10: Hier schlüpfen die letzten Eier, die vor Beginn der Behandlung mit dem Lauskamm gelegt worden sind.

Tag 13: Behandlung mit dem Lauskamm

Tag 14: Alle Läuse entfernt. Auf dem Haar verbleiben nur noch leere Nissen.

12

In der 2., 3. und 4. Sitzung sollten die Läuse zwischen dieser Grösse \* und dieser Grösse \* (Nymphen) sein. Diese Entwicklungsstufen bleiben in der Regel auf dem Kopf, wo sie schlüpfen. Wenn voll ausgewachsene Läuse \* gefunden werden, ist die Person erneut von Läusen befallen worden und Sie müssen die Lauskamm-Sitzungen zweimal wöchentlich mindestens drei weitere Male fortsetzen, gerechnet ab dem Zeitpunkt, an dem die Läuse gefunden wurden. Das ist die Entwicklungsstufe, in der sie sich ohne weiteres von einem Kopf auf den anderen bewegen (wenn sie trocken sind), und die Weibchen legen währenddessen immer wieder Eier.



INTERCOIFFURE PARFUMERIE BEAUTY

IHR TERMIN

ST. GALLEN TEL. 071 222 16 55 · 071 222 49 16  
MULTERGASSE 2 · 9000 ST. GALLEN

AM SEE TEL. 071 463 12 09  
BAHNHOFSTRASSE 3 · 8590 ROMANSHORN

[baettig@baettig-sg.ch](mailto:baettig@baettig-sg.ch)

[www.baettig-sg.ch](http://www.baettig-sg.ch)