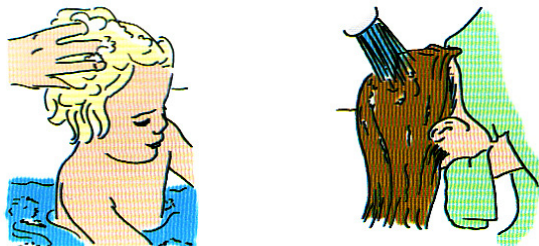


Die Entlausungs-Methode zur Entfernung von Lusen ohne Spezialchemikalien

1

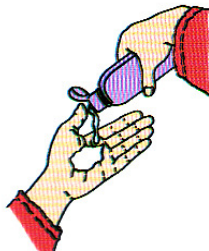
Waschen Sie das Haar mit normalem Shampoo, ganz wie sonst auch. Schutzen Sie die Augen. Spulen Sie das Shampoo aus.



2

Tragen Sie **viel** gewohnliche Pflegespulung auf...

...entweder **aufrecht sitzend** mit dem umgelegten Umhang oder **uber ein Waschbecken gebeugt** - je nachdem, wie es am bequemsten ist.



Lassen Sie die Pflegespulung im Haar.

3

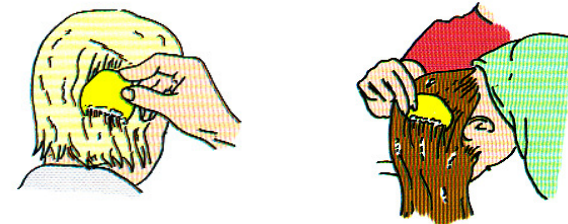
Entwirren und glatten Sie das Haar mit dem **groben Kamm**.

Wenn die Haare entwirrt sind...



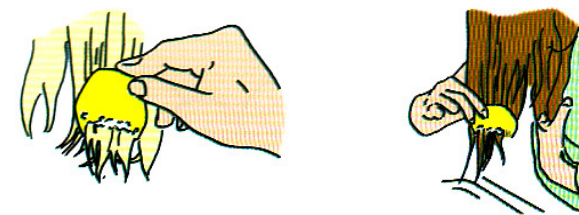
4

...nehmen Sie den **Lauskamm** zur Hand. Fahren Sie mit den Zahnen in einen Haarbereich, direkt an die Wurzeln, so dass die Kopfhaut leicht beruhrt wird.



5

Ziehen Sie den Lauskamm durch bis zu den Haarspitzen.



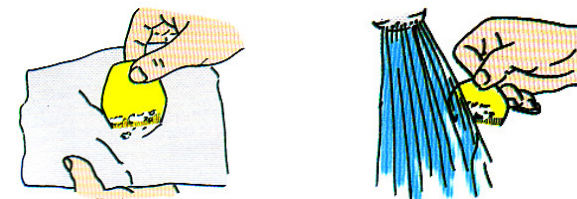
Wenn Sie mit der Handhabung des Lauskamms noch nicht vertraut sind, verwenden Sie zunachst einen Mini-Lauskamm. Wenn Sie bereits mehr Erfahrung haben, verwenden Sie den gelben Maxi-Lauskamm.

6

Pitschnasse Luse bewegen sich nicht; selbst Lusebabies konnen dem Lauskamm nicht entkommen. Uberprufen Sie nach jedem Zug, ob Luse im Schaum zu finden sind:

••••• (in Lebensgrosse)

Entfernen Sie alle Luse, indem Sie beide Seiten des Lauskamms auf Kuchpapier abwischen, oder unter fliessendem Wasser abspulen. Luse, die sich zwischen den Zahnen verfangen haben, entfernen Sie am besten mit einem Zahnstocher oder einer Nagelburste.

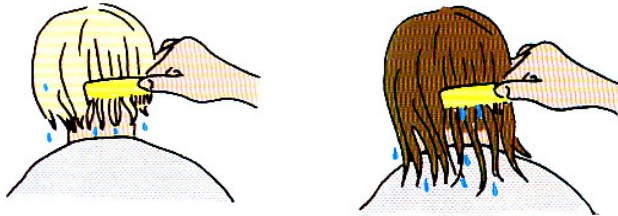


7

Bearbeiten Sie den ganzen Kopf systematisch, indem Sie jeden Bereich mehrere Male durchkämmen. Wenn Läuse im Schaum zu sehen sind, reinigen Sie den Kamm vor dem nächsten Zug durch das Haar. Durchkämmen Sie diesen Bereich dann noch einmal, bis der Lauskamm läusefrei ist; gehen Sie dann zum nächsten Abschnitt über. Besprenkeln Sie das Haar, falls nötig, regelmässig mit warmem Wasser, damit es nass bleibt.

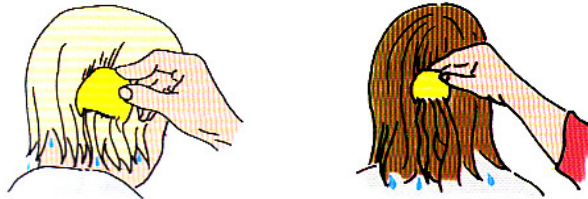
8

Spülen Sie das Haar gut ab. Lassen Sie es tropfnass. Entwirren und glätten Sie jetzt das Haar nochmals mit dem groben Kamm. Führen Sie diese Phase aufrecht sitzend mit umgelegtem Umhang durch.



9

Je nasser desto besser!
Wiederholen Sie das Kämmen mit dem Lauskamm in dem gespülten Haar, um auch die letzten Nachzügler auszukämmen. Diese Läuse trocknen schneller als Läuse in der Pflegespülung. Spülen Sie sie schnell aus oder eliminieren Sie sie, bevor sie wieder aktiv werden. Entfernen Sie die Nissen mit dem violetten Nissenkamm.



10

Sobald Sie wissen, dass ein Familienmitglied Läuse hat, sollten Sie die ganze Familie und enge Freunde mit dem Lauskamm behandeln. Diejenigen, die diese Arbeit übernehmen, sollten sich erst ganz am Ende selber mit dem Lauskamm behandeln.



11

Wiederholen Sie die Sitzungen mit dem Lauskamm drei weitere Male und lassen Sie dabei Intervalle von 3 Tagen zwischen den Behandlungstagen mit dem Lauskamm (insgesamt vier Sitzungen in zwei Wochen). Auf diese Weise werden Läuse, die aus Eiern schlüpfen, entfernt, bevor sie sich verbreiten oder fortpflanzen können.



Tag 1: Behandlung mit dem Lauskamm

Tag 5: Behandlung mit dem Lauskamm



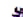
Tag 9: Behandlung mit dem Lauskamm

Tag 10: Hier schlüpfen die letzten Eier, die vor Beginn der Behandlung mit dem Lauskamm gelegt worden sind.

Tag 13: Behandlung mit dem Lauskamm

Tag 14: Alle Läuse entfernt. Auf dem Haar verbleiben nur noch leere Nissen.

12

In der 2., 3. und 4. Sitzung sollten die Läuse zwischen dieser Grösse  und dieser Grösse  (Nymphen) sein. Diese Entwicklungsstufen bleiben in der Regel auf dem Kopf, wo sie schlüpfen. Wenn voll ausgewachsene Läuse  gefunden werden, ist die Person erneut von Läusen befallen worden und Sie müssen die Lauskamm-Sitzungen zweimal wöchentlich mindestens drei weitere Male fortsetzen, gerechnet ab dem Zeitpunkt, an dem die Läuse gefunden wurden. Das ist die Entwicklungsstufe, in der sie sich ohne weiteres von einem Kopf auf den anderen bewegen (wenn sie trocken sind), und die Weibchen legen währenddessen immer wieder Eier.

