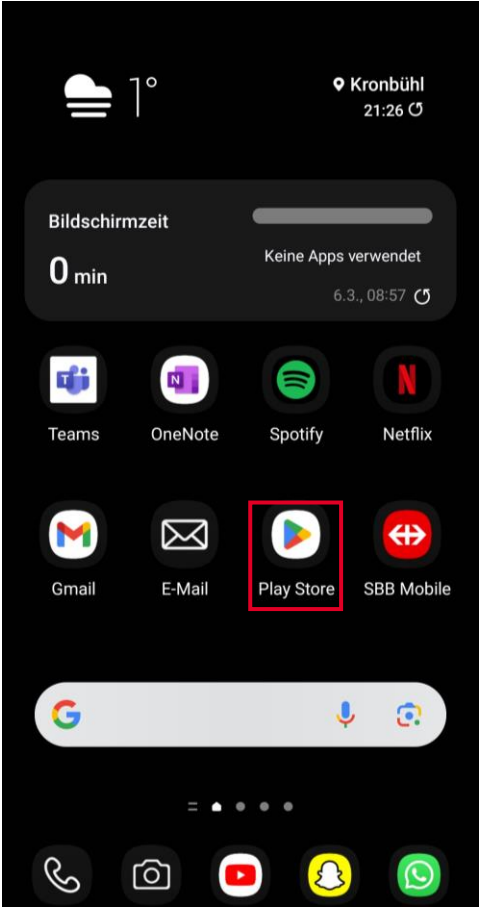
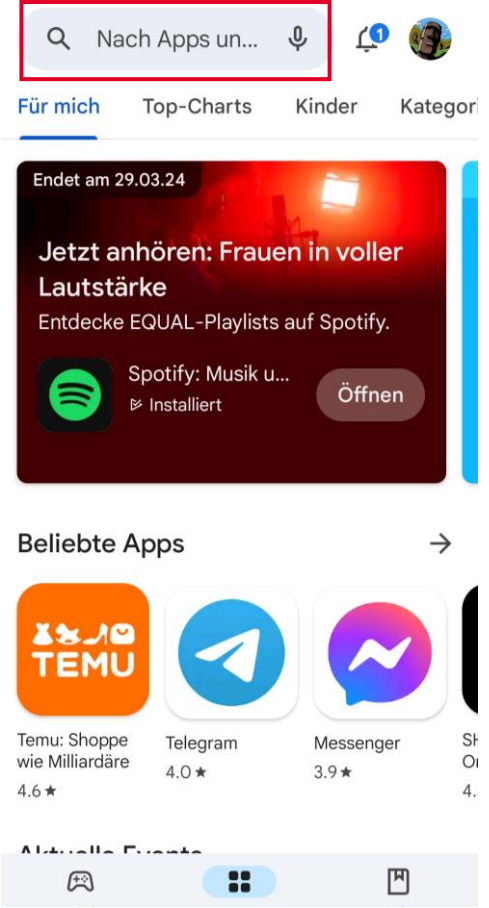


Installation Microsoft Remotedesktop App (Android)

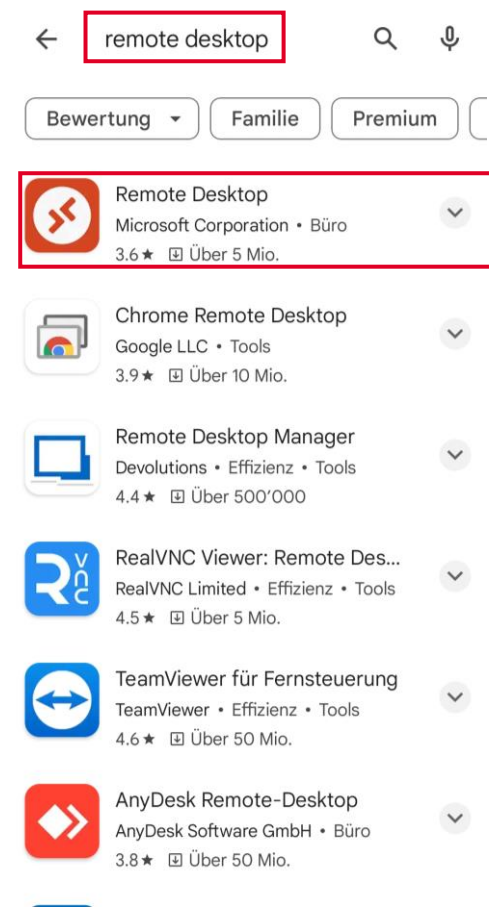


Um eine Remoteverbindung zu Ihrem städtischen Arbeitsplatz von Ihrem Android Gerät herzustellen, gehen Sie wie folgt vor:

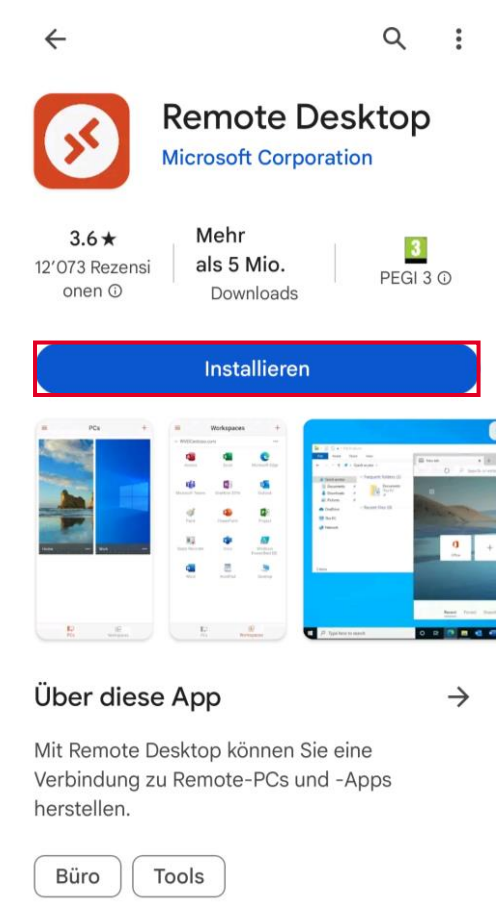
Öffnen Sie den Play Store.



Klicken Sie auf die Suchleiste.



Suchen Sie nach «Remote Desktop», bestätigen Sie Ihre Eingabe mit einem Klick auf die App «Remote Desktop».



Klicken Sie auf «Installieren».

Nach Abschluss der Installation, können Sie die App öffnen.

Installation Microsoft Remotedesktop App (Android)

Remotedesktop



Die Verwendung dieser App erfordert die Zustimmung zu den folgenden Vereinbarungen.

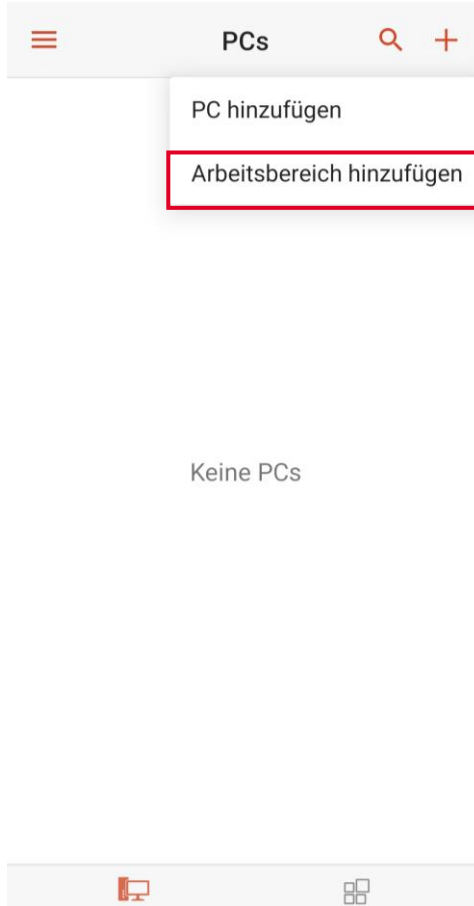
[Lizenzbedingungen](#)

[Datenschutzbestimmungen](#)

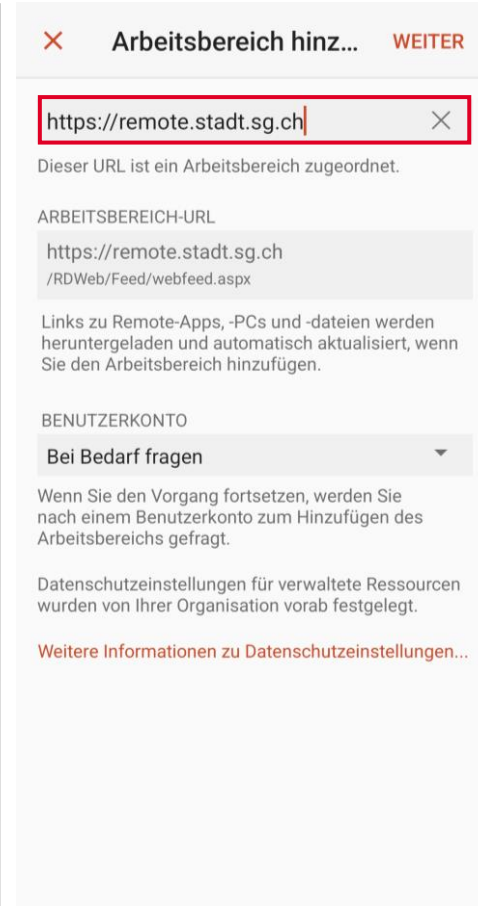
Ich habe die Bedingungen dieser Verträge gelesen und erkläre mich damit einverstanden, gebunden zu sein.

Akzeptieren

Klicken Sie auf «Akzeptieren».

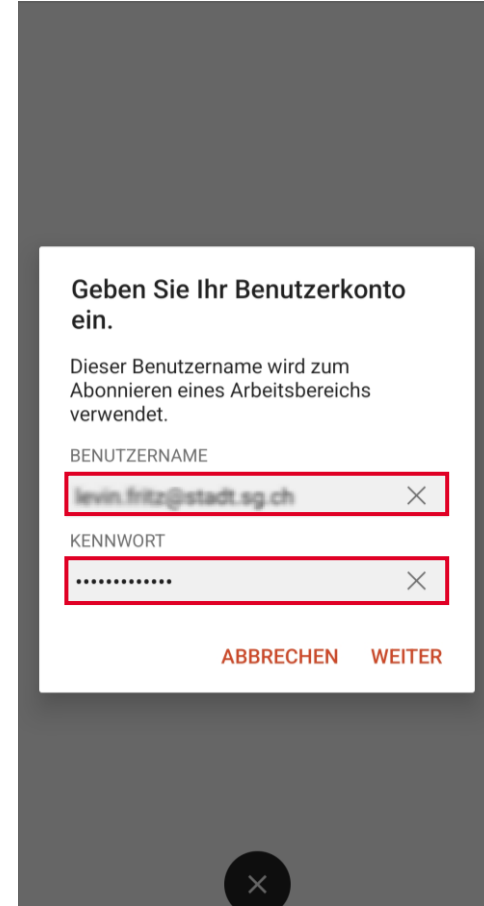


Klicken Sie auf «Arbeitsbereich hinzufügen».



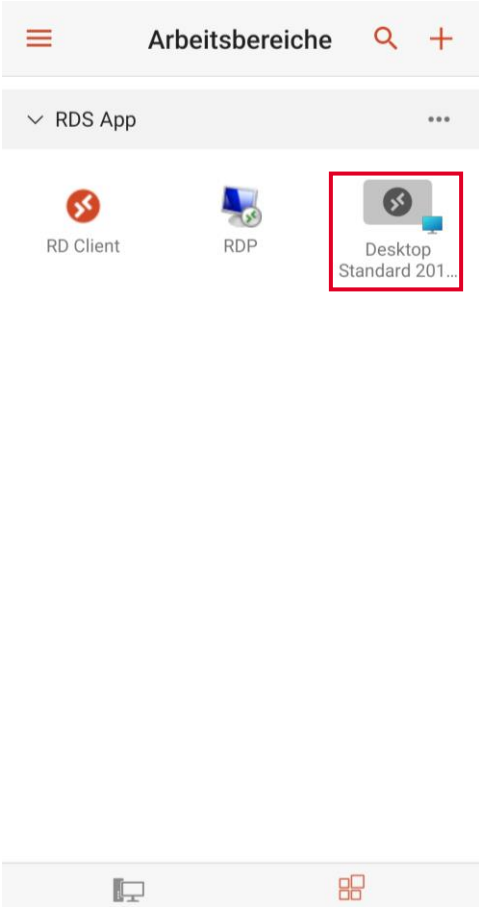
Geben Sie folgende Adresse ein:
<https://remote.stadt.sg.ch>

Klicken Sie auf «weiter».

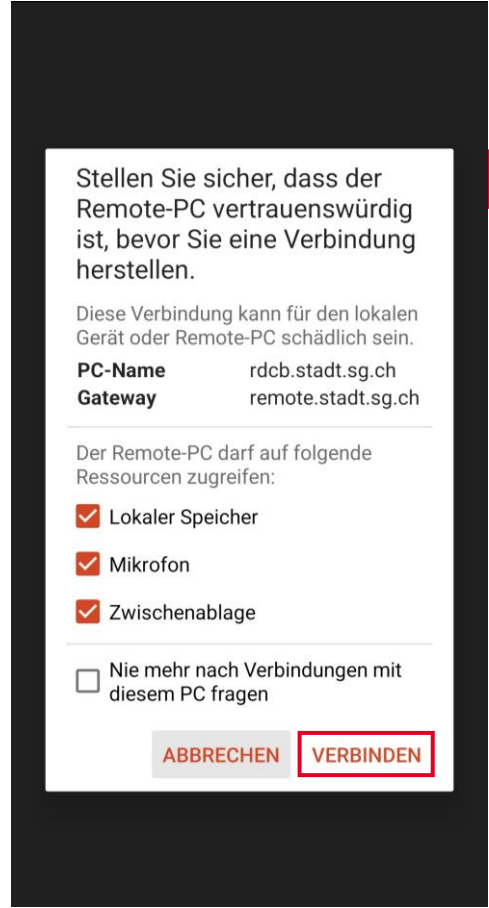


Geben Sie Ihre städtische E-Mail und Ihr städtisches Passwort ein und klicken anschliessend auf „weiter“.

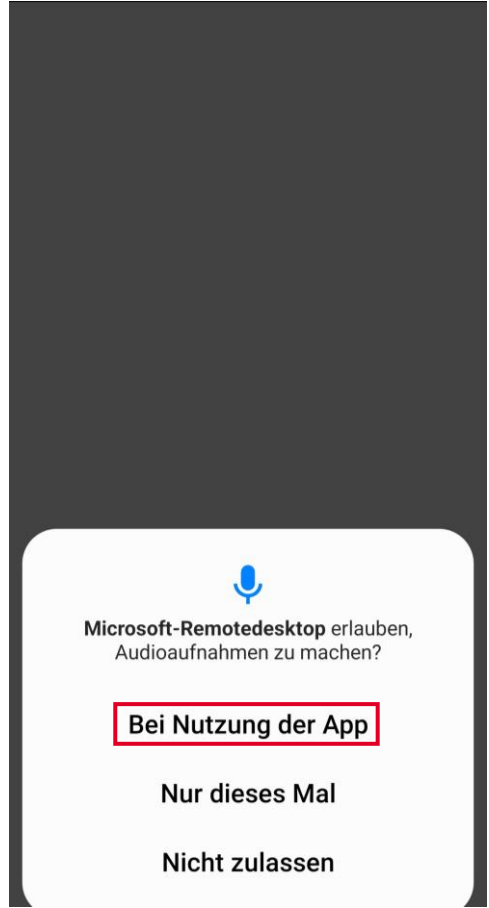
Installation Microsoft Remotedesktop App (Android)



Klicken Sie nun auf den «Desktop Standard».



Lassen Sie die 3 Haken drin und Klicken Sie auf «verbinden».



Klicken Sie auf «Bei Nutzung der App».

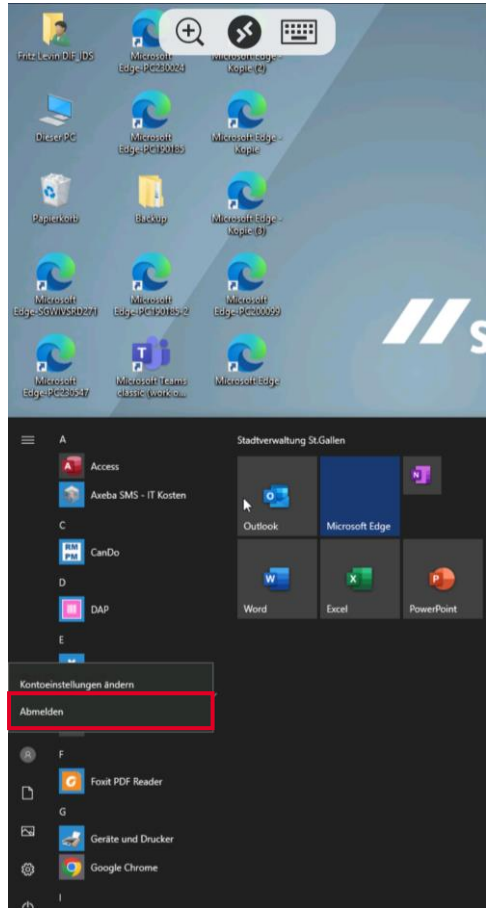


Klicken Sie auf die Meldung des Authenticator, um Ihre Identität zu bestätigen.

Installation Microsoft Remotedesktop App (Android)



Nun sollten Sie eingeloggt sein.



Nun sollten Sie eingeloggt sein.

Wichtig: Melden Sie sich nach jeder Benutzung des RD-Clients wieder ab!